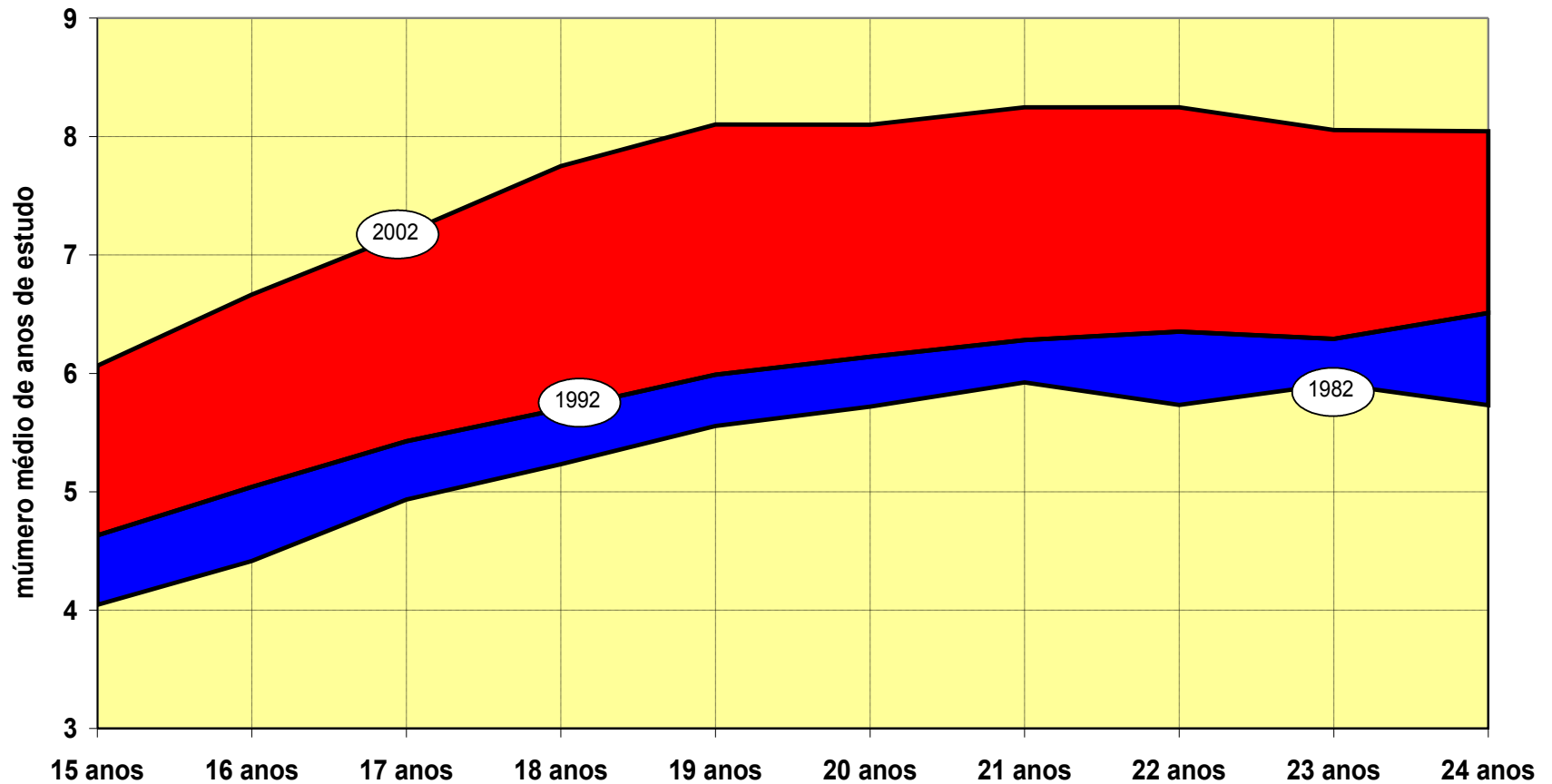

Educação, Compromisso Social, Diversidade, Inovação e Equidade

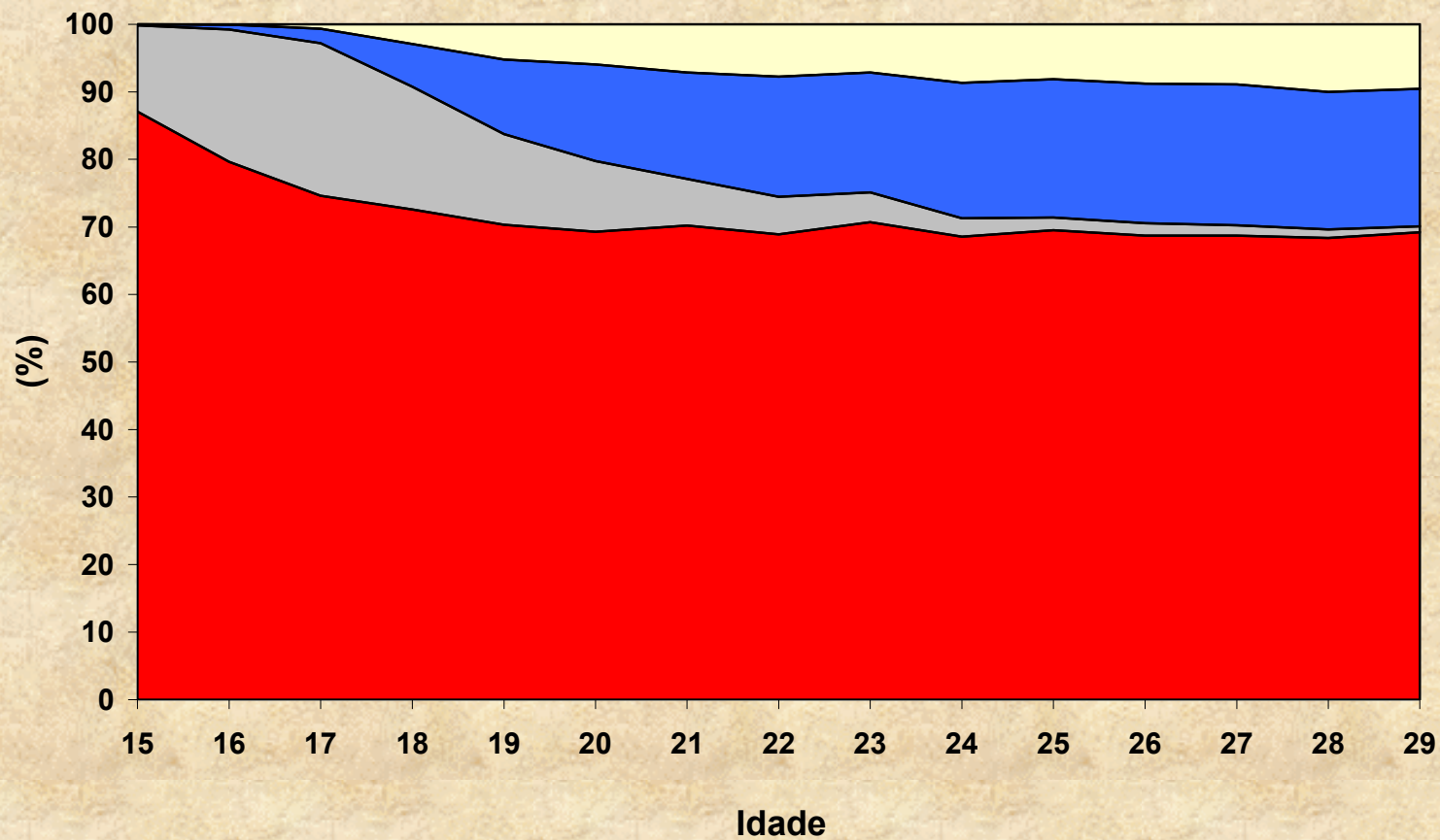
Ricardo Henriques

Fórum Nacional de Educação Superior
CNE – 26 de maio de 2009

Evolução da escolaridade média dos jovens no Brasil ao longo das duas últimas décadas

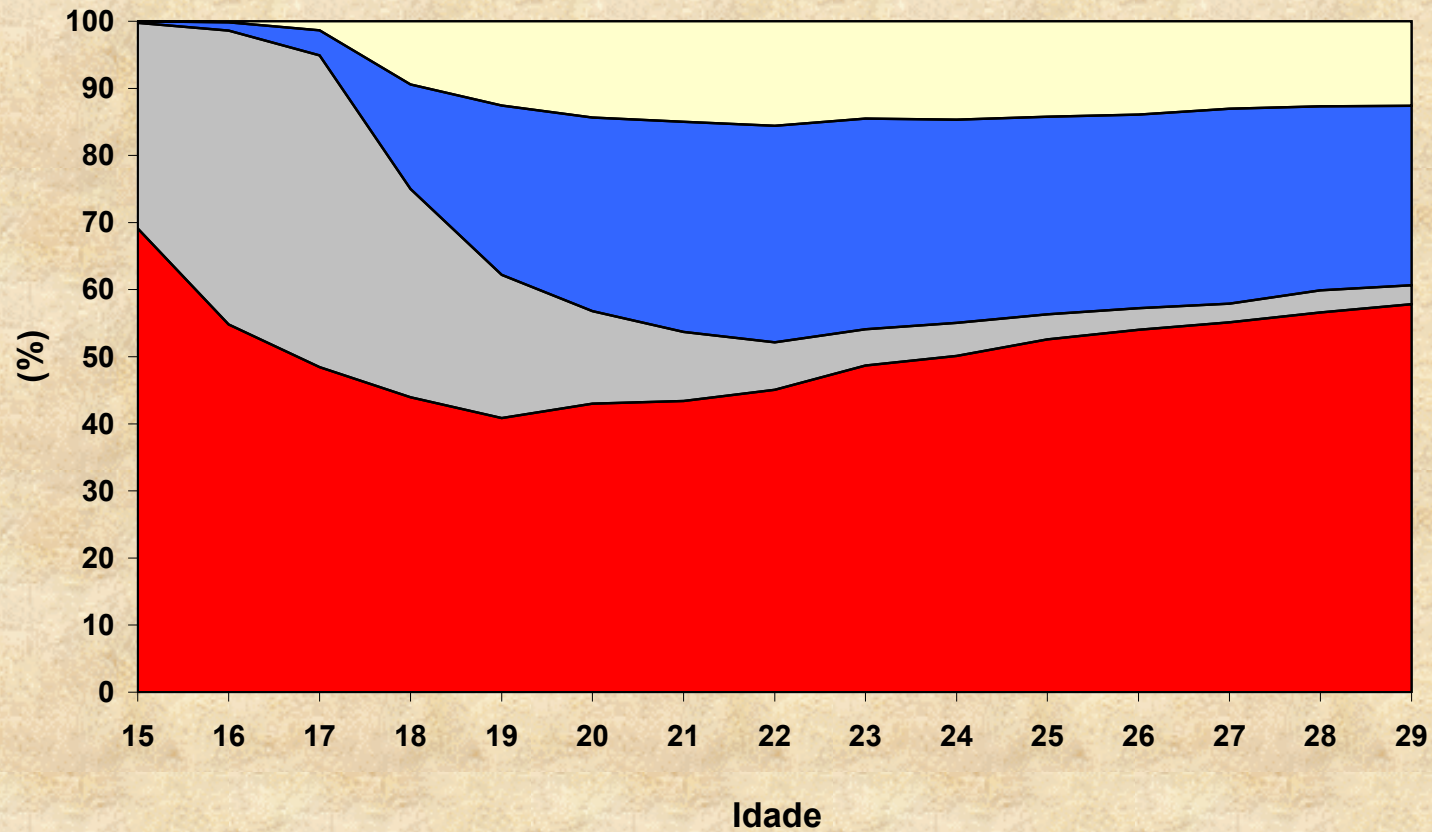


Acesso e progresso no Ensino Médio por idade Brasil - 1992



■ Nunca frequentou o ensino médio □ Frequenta o ensino médio
■ Terminou uma das séries do médio e evadiu □ Terminou o ensino médio e continuou

Acesso e progresso no Ensino Médio, por idade Brasil - 2002



■ Nunca frequentou o ensino médio □ Frequenta o ensino médio
■ Terminou uma das séries do médio e evadiu □ Terminou o ensino médio e continuou

Evolução ao longo das duas últimas décadas da porcentagem dos jovens que tiveram acesso a universidade dentre aqueles que completaram o nível médio, por idade: Brasil

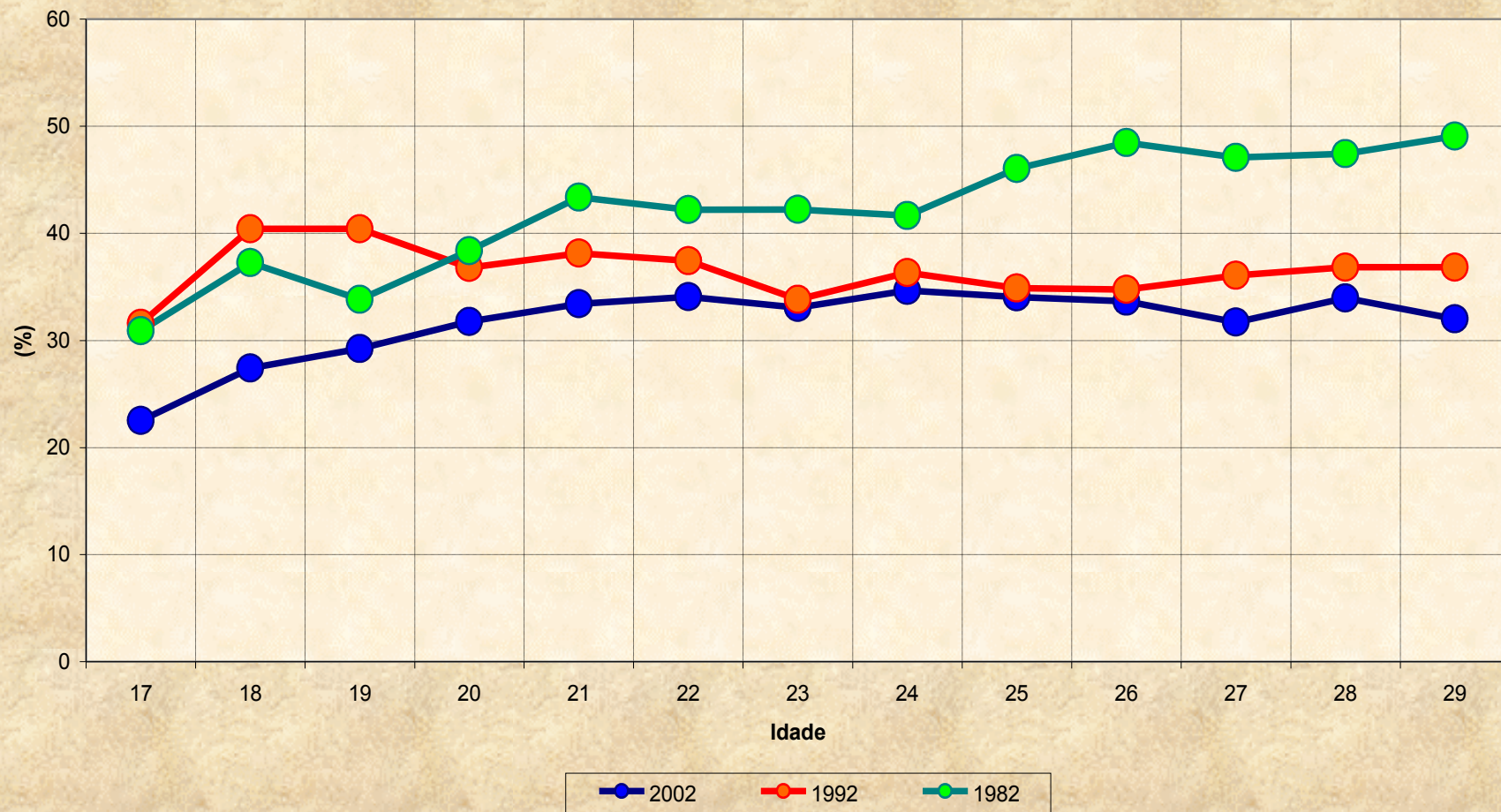
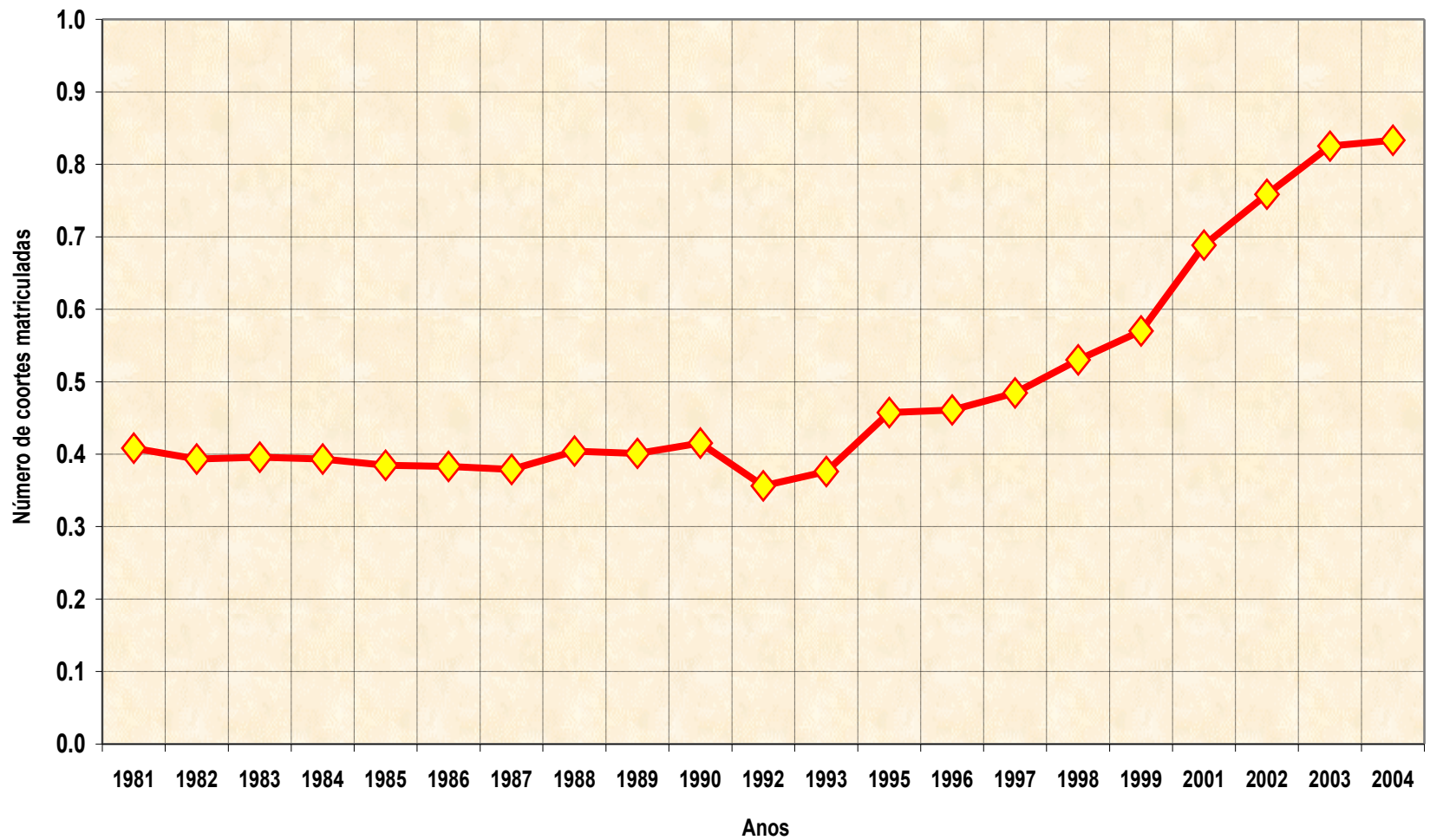
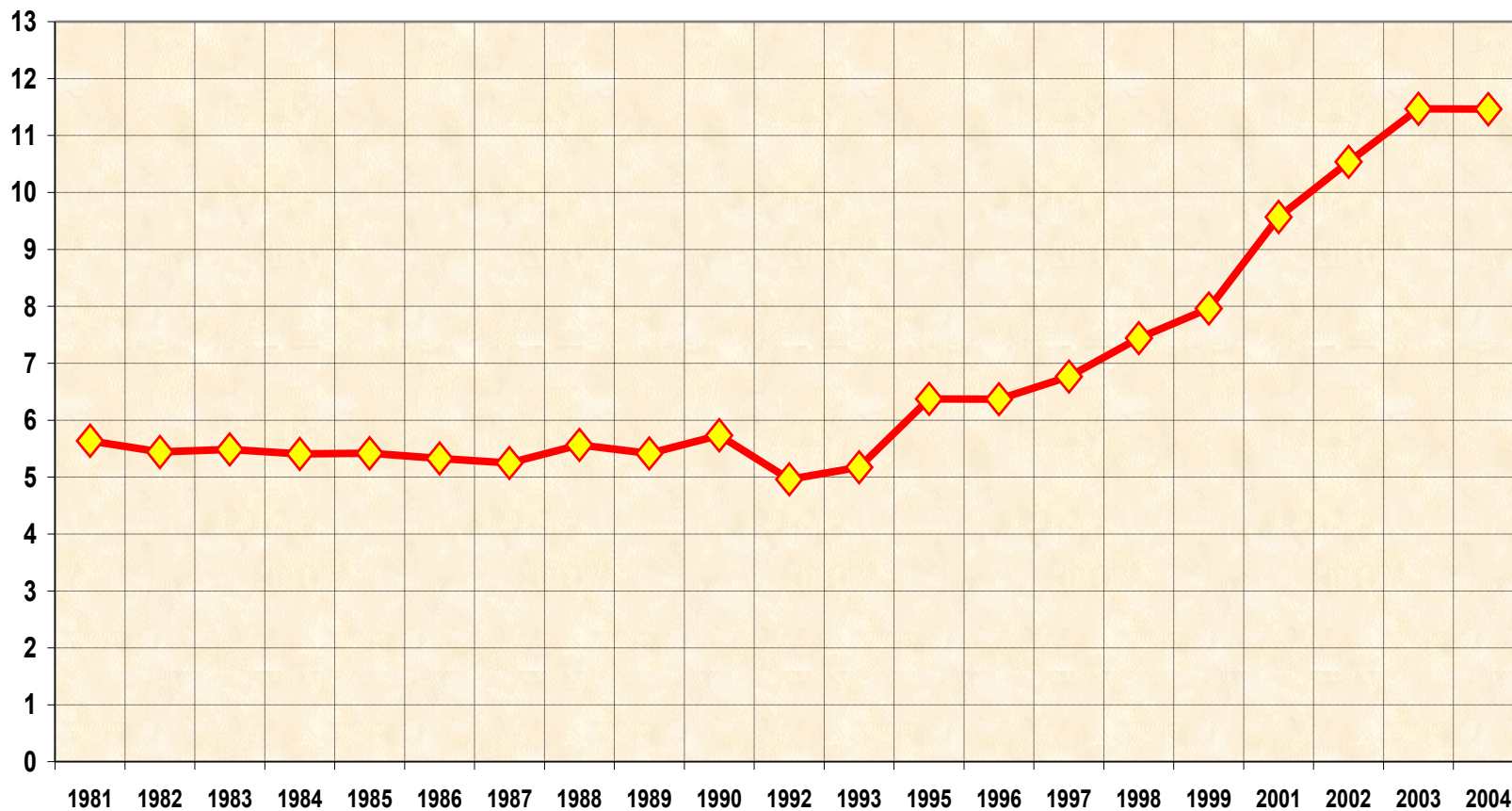


Gráfico 26: Evolução do número de coortes matriculadas no ensino superior - Brasil



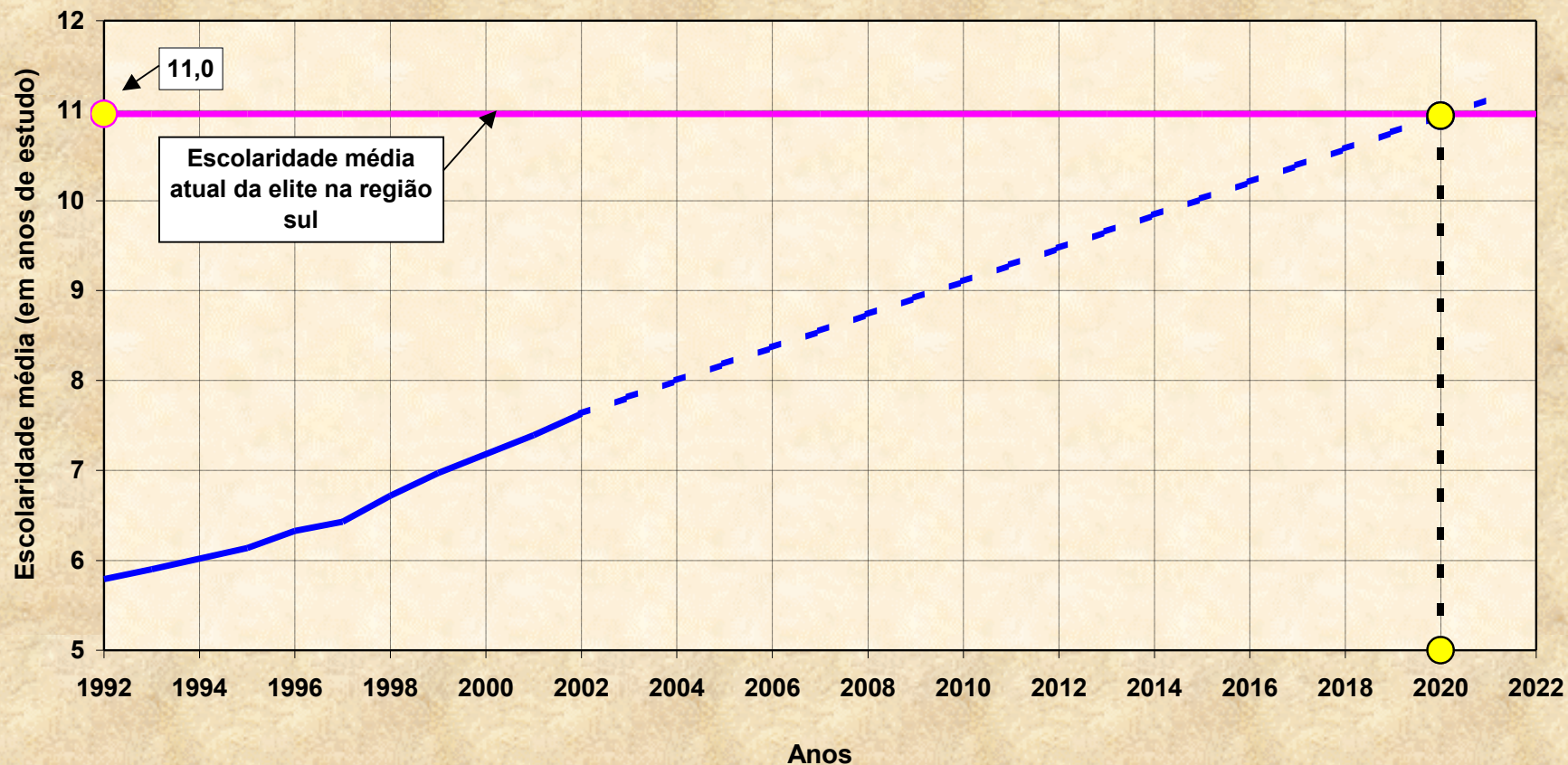
Fonte: Estimativas produzidas com base na Pesquisa Nacional por Amostra de Domicílios (PNAD) de 1970 a 2004, porém nos anos 1980, 1991, 1994 e 2000 a PNAD não foi a campo.

Gráfico 25: Evolução da porcentagem da população com 19 a 24 anos, que frequenta o ensino superior - Brasil



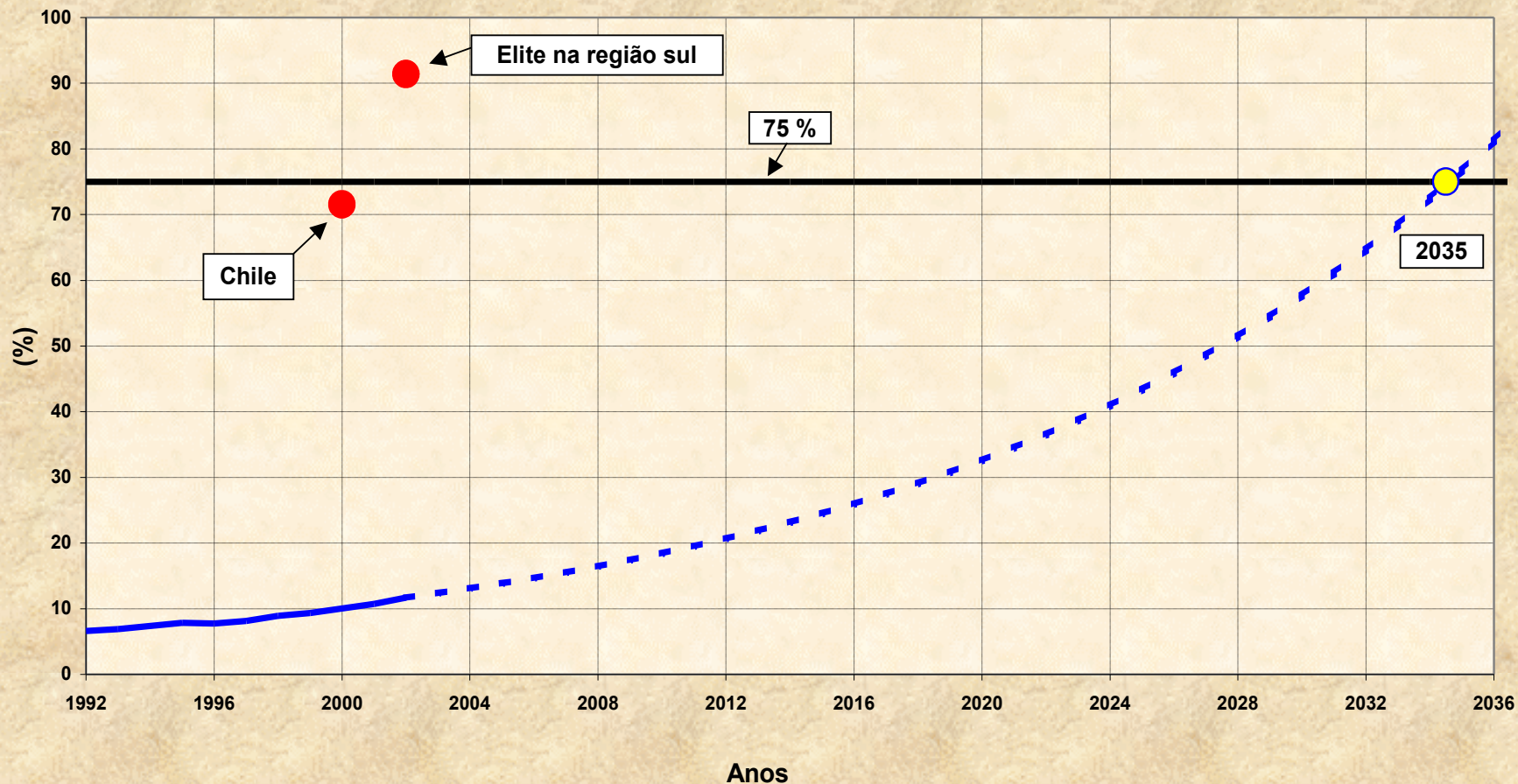
Fonte: Estimativas produzidas com base na Pesquisa Nacional por Amostra de Domicílios (PNAD) de 1970 a 2004, porém nos anos 1990, 1991, 1994 e 2000 a PNAD não foi a campo.

Tempo necessário para o Brasil atingir a escolaridade média entre jovens que a elite na região sul tem hoje



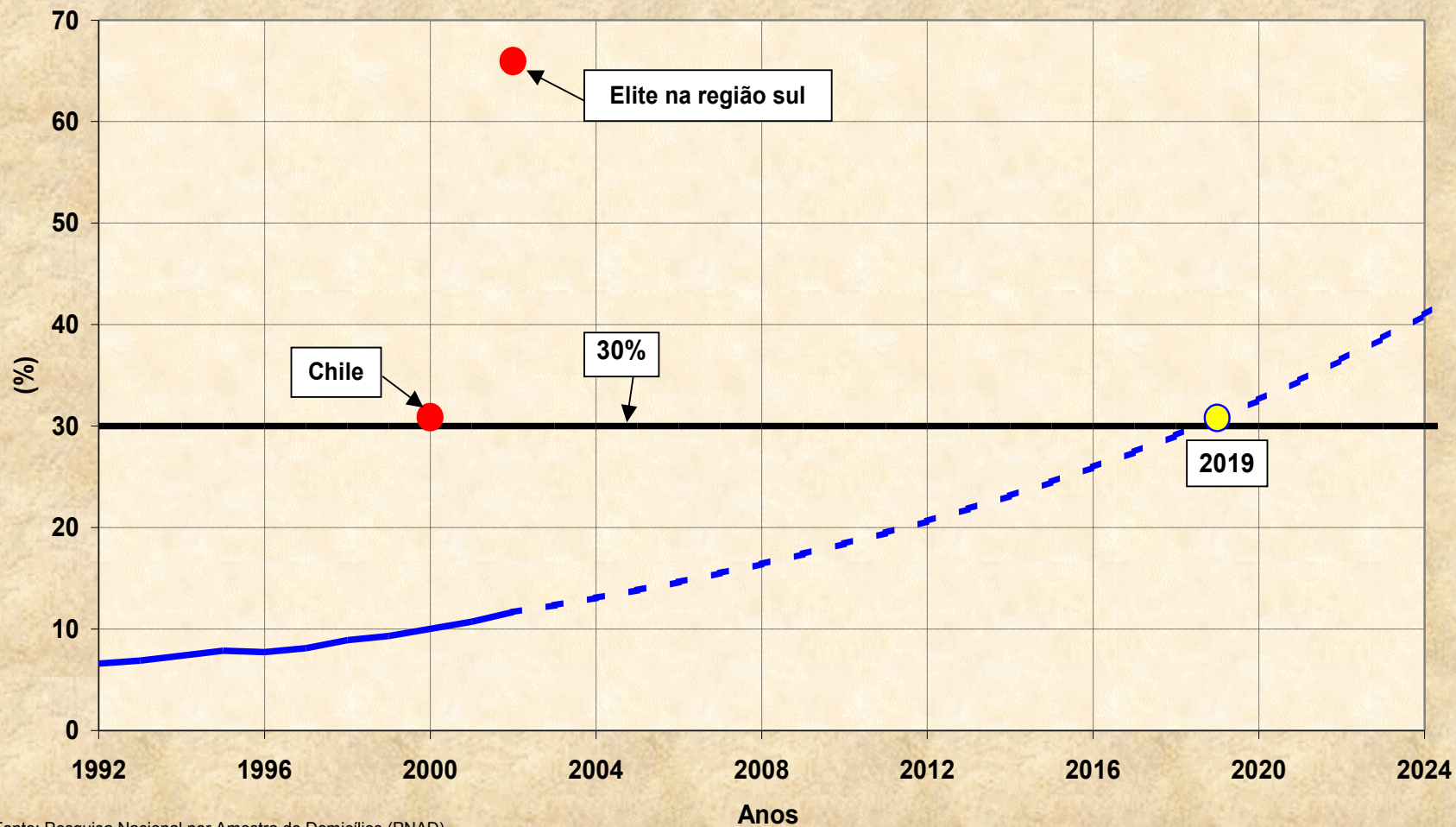
Fonte: Pesquisa Nacional por Amostra de Domicílios (PNAD).

Tempo necessário para que a porcentagem de jovens de 21 a 24 anos no Brasil que terminam o médio seja igual a 75%



Fonte: Pesquisa Nacional por Amostra de Domicílios (PNAD). Caracterización Socio Económica Nacional (CASEN) de 2000.

Tempo necessário para que a porcentagem de jovens de 21 a 24 anos no Brasil com alguma educação superior seja igual a 30%



Fonte: Pesquisa Nacional por Amostra de Domicílios (PNAD).

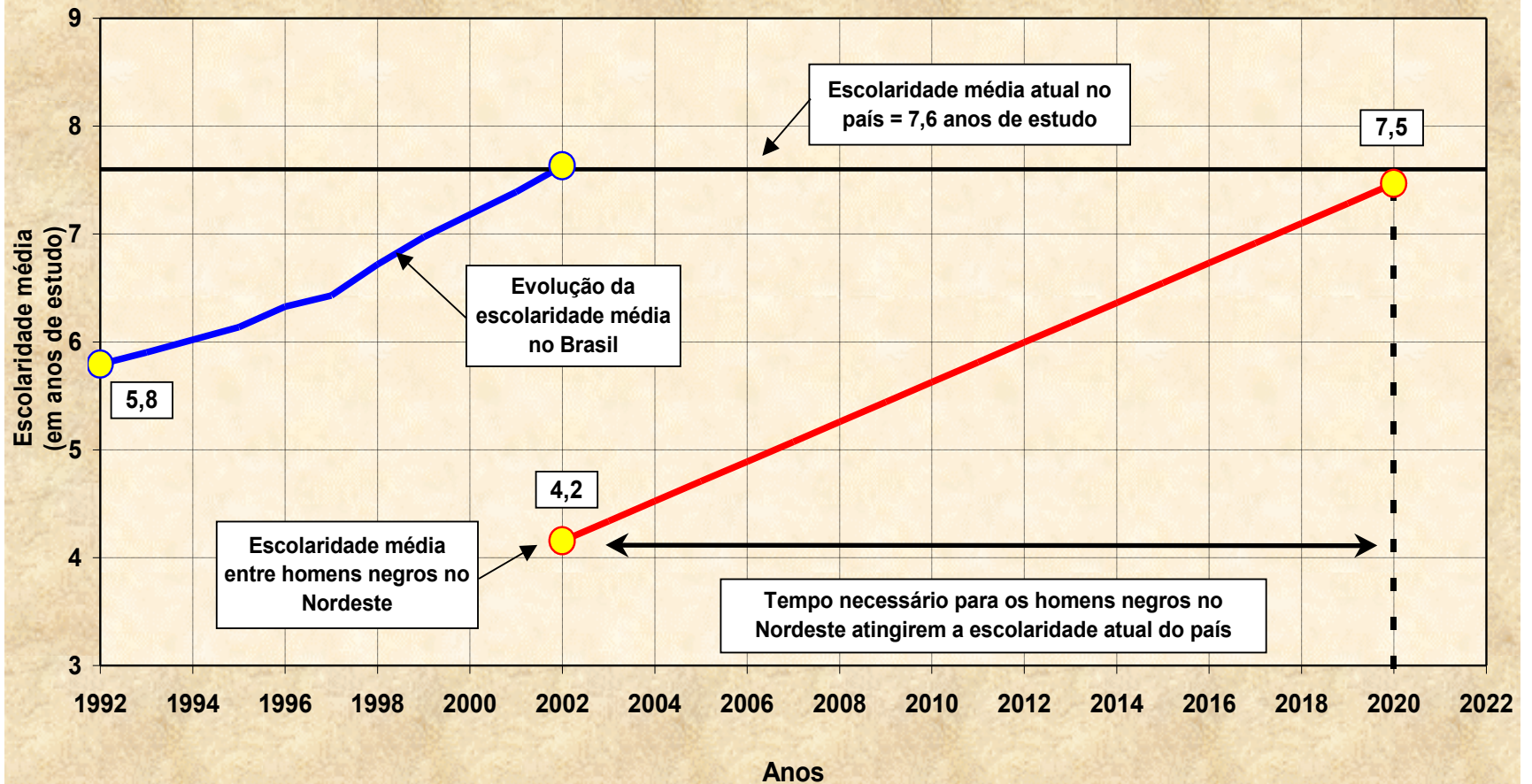
Porcentagem de brasileiros que terminaram a 4ª série do ensino fundamental e continuaram a estudar, por idade, segundo a região onde vivem e a escolaridade do chefe

Idade	Homens negros que vivem em domicílios na região nordeste cujo chefe tem menos de 4 anos de estudo	Pessoas que vivem em domicílios na região sul cujo chefe tem alguma educação superior
11 anos	23	90
12 anos	35	98
13 anos	48	96
14 anos	57	100

Porcentagem de brasileiros que terminaram a 8ª série do ensino fundamental e continuaram a estudar, por idade, segundo a região onde vivem e a escolaridade do chefe

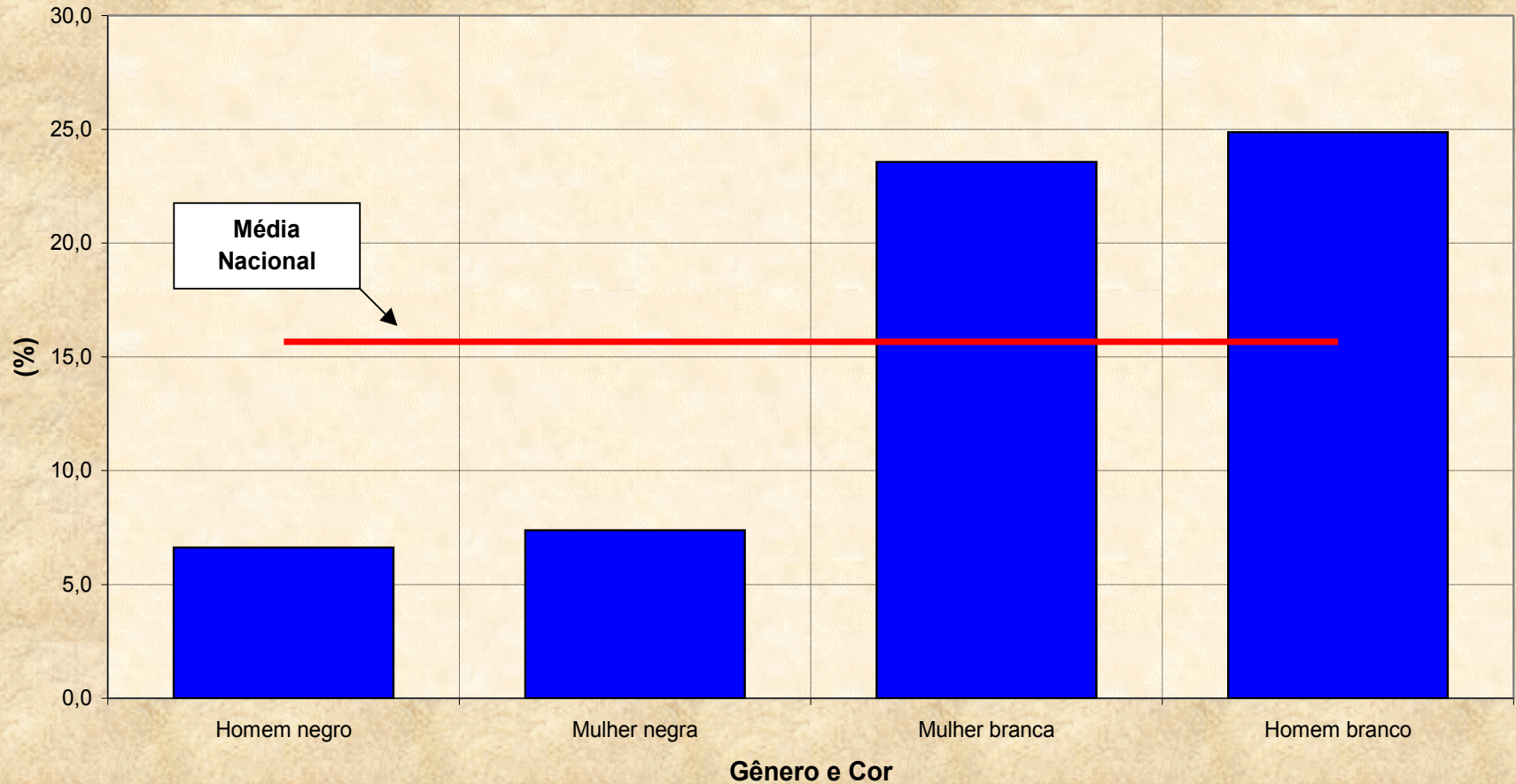
Idade	Homens negros que vivem em domicílios na região nordeste cujo chefe tem menos de 4 anos de estudo	Pessoas que vivem em domicílios na região sul cujo chefe tem alguma educação superior
15 anos	5	76
16 anos	12	93
17 anos	18	91
18 anos	22	97

Distância da escolaridade média entre homens negros no Nordeste em relação à média nacional

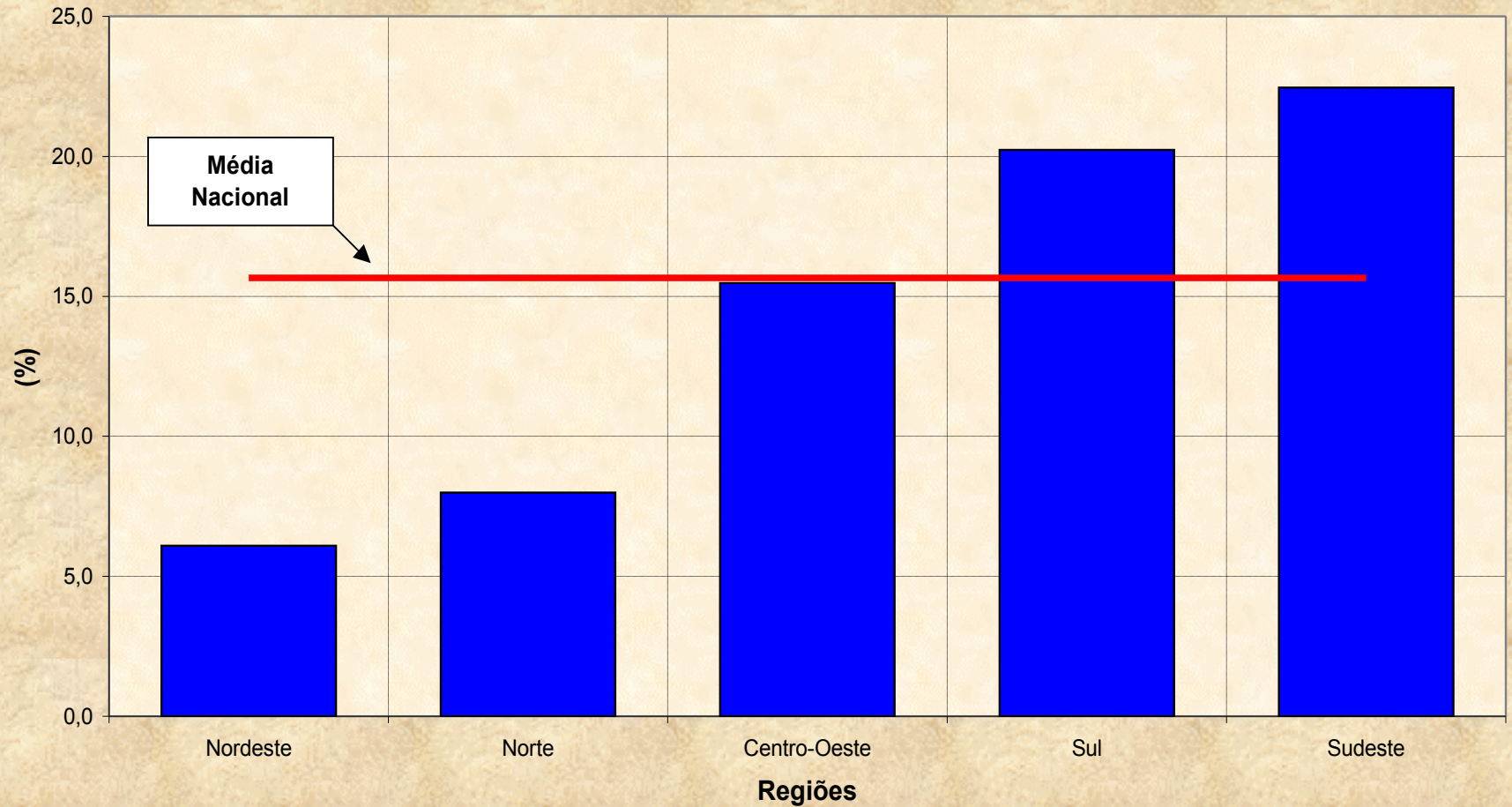


Fonte: Pesquisa Nacional por Amostra de Domicílios (PNAD).

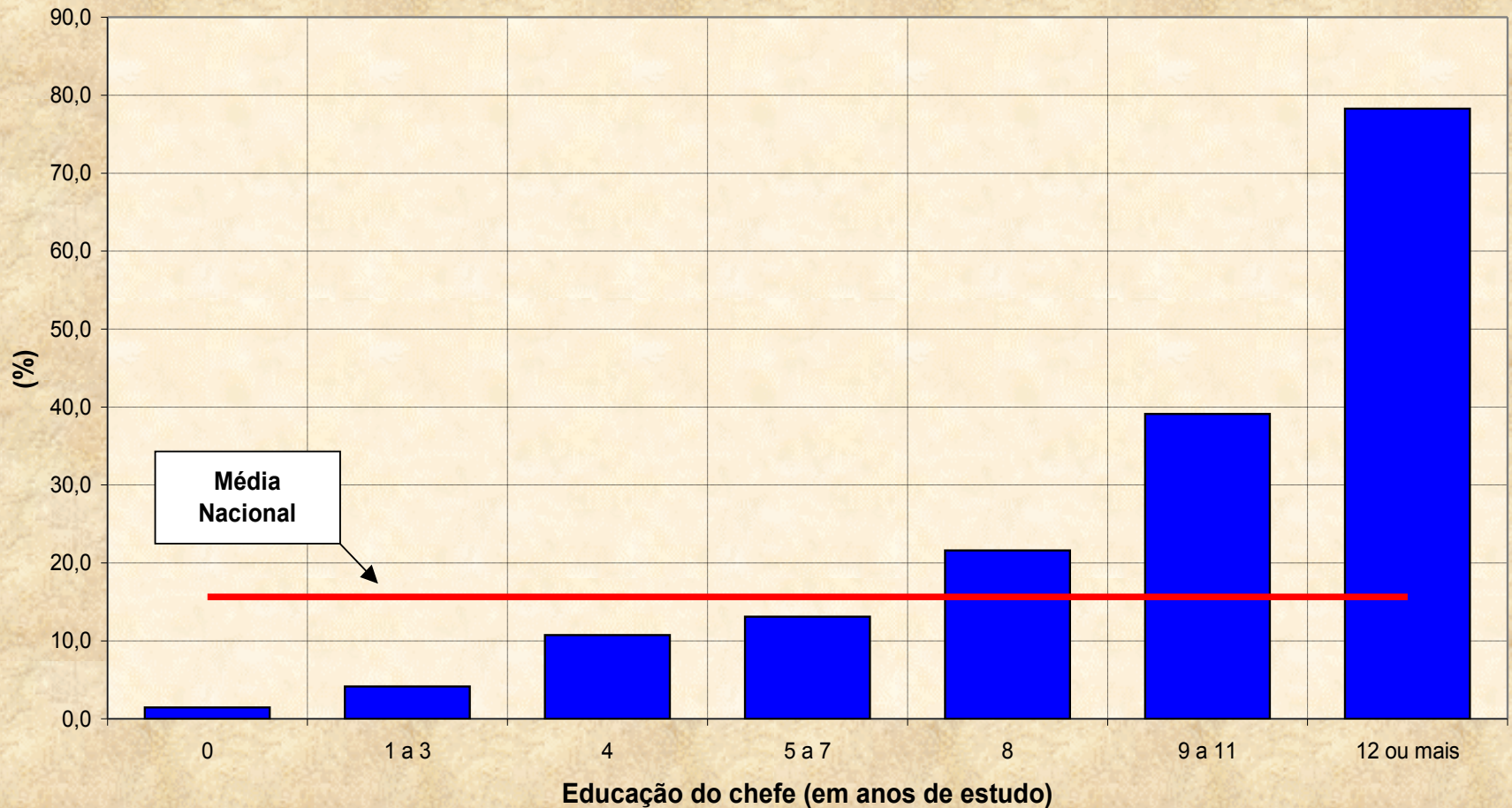
Porcentagem dos jovens brasileiros que têm acesso a computador por gênero e cor - 2002



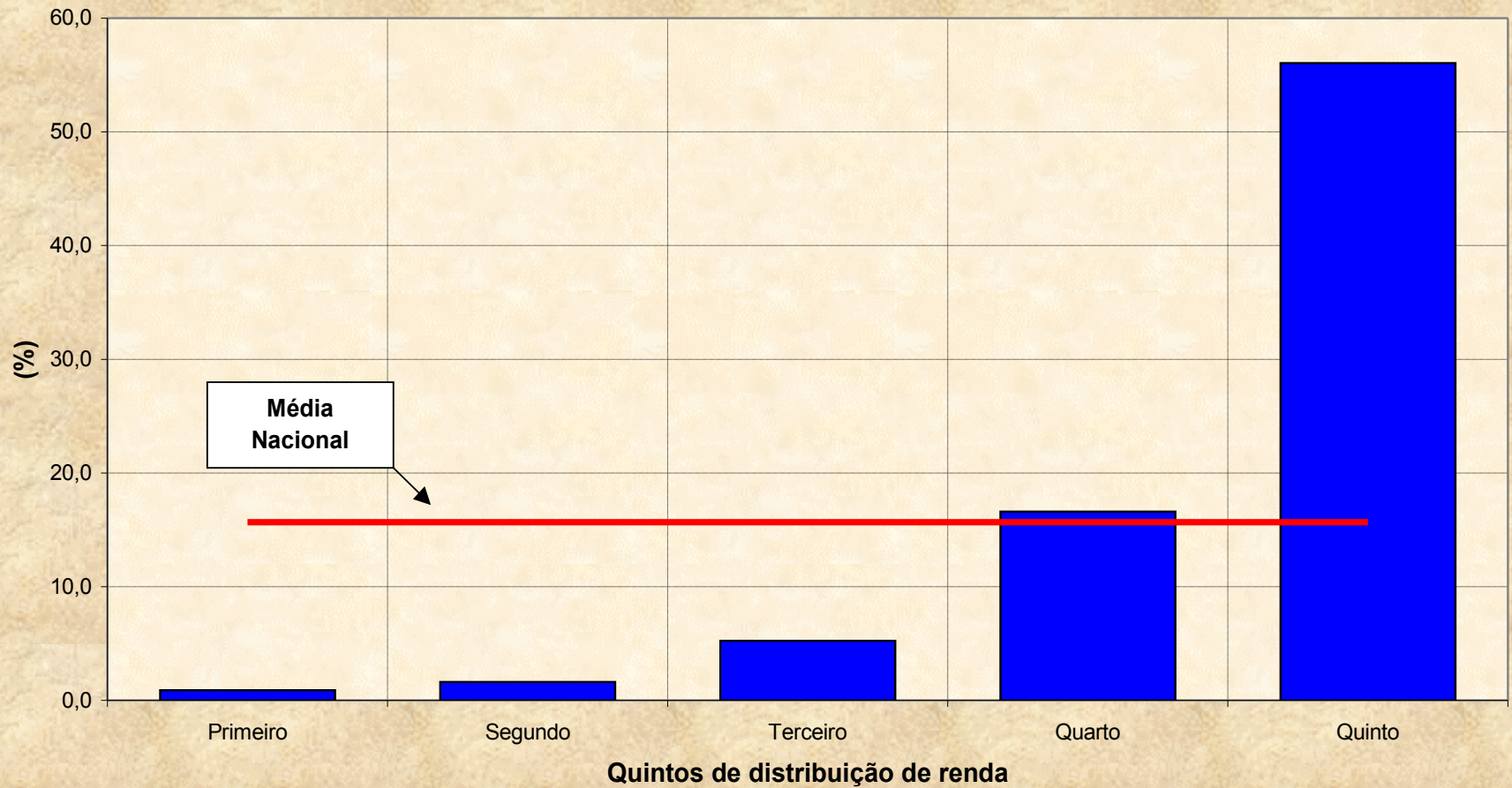
Porcentagem dos jovens brasileiros que têm acesso a computador por regiões - 2002



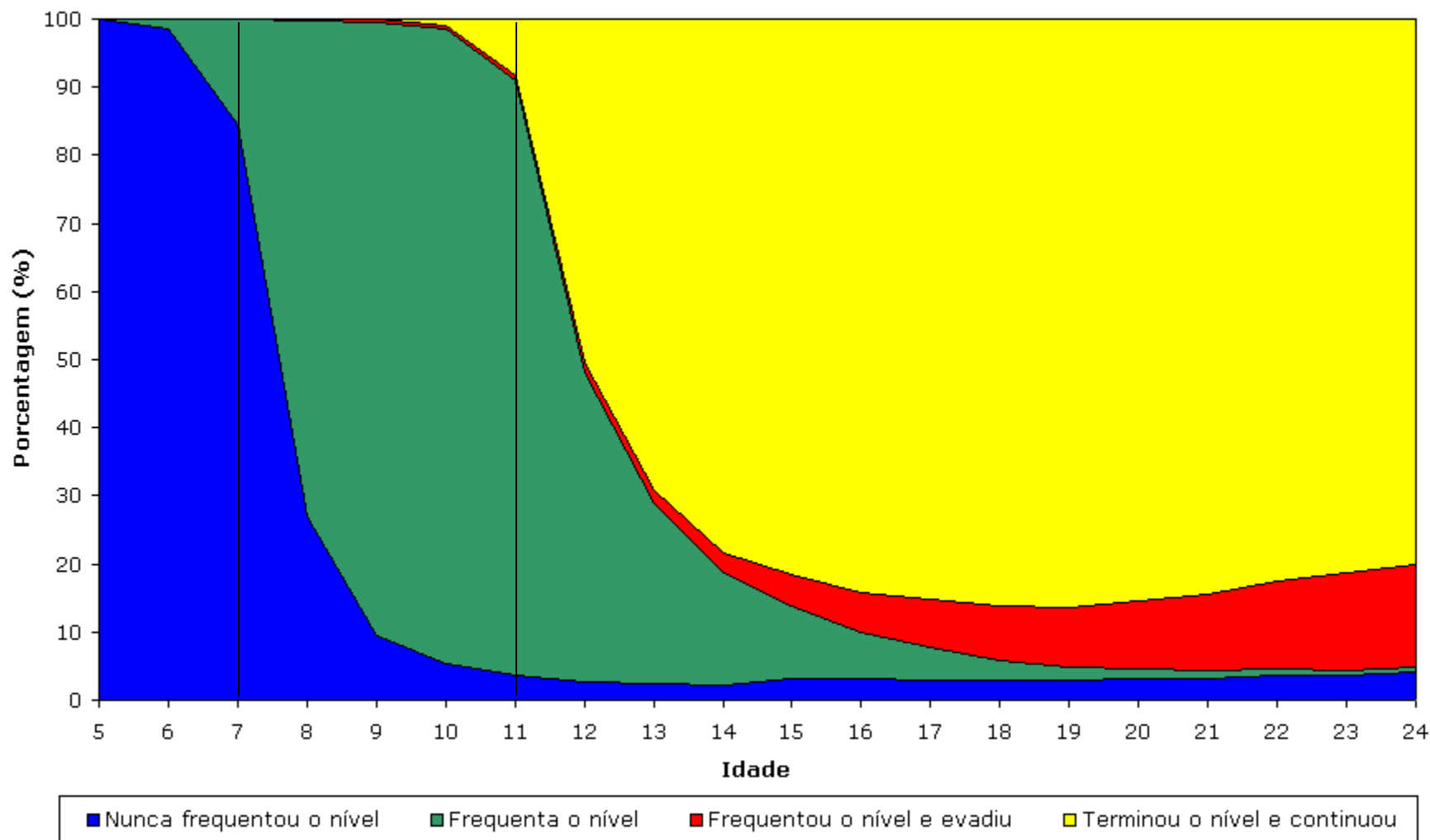
Porcentagem dos jovens brasileiros que têm acesso a computador por escolaridade do chefe - 2002



Porcentagem dos jovens brasileiros que têm acesso a computador por quintos de distribuição de renda - 2002

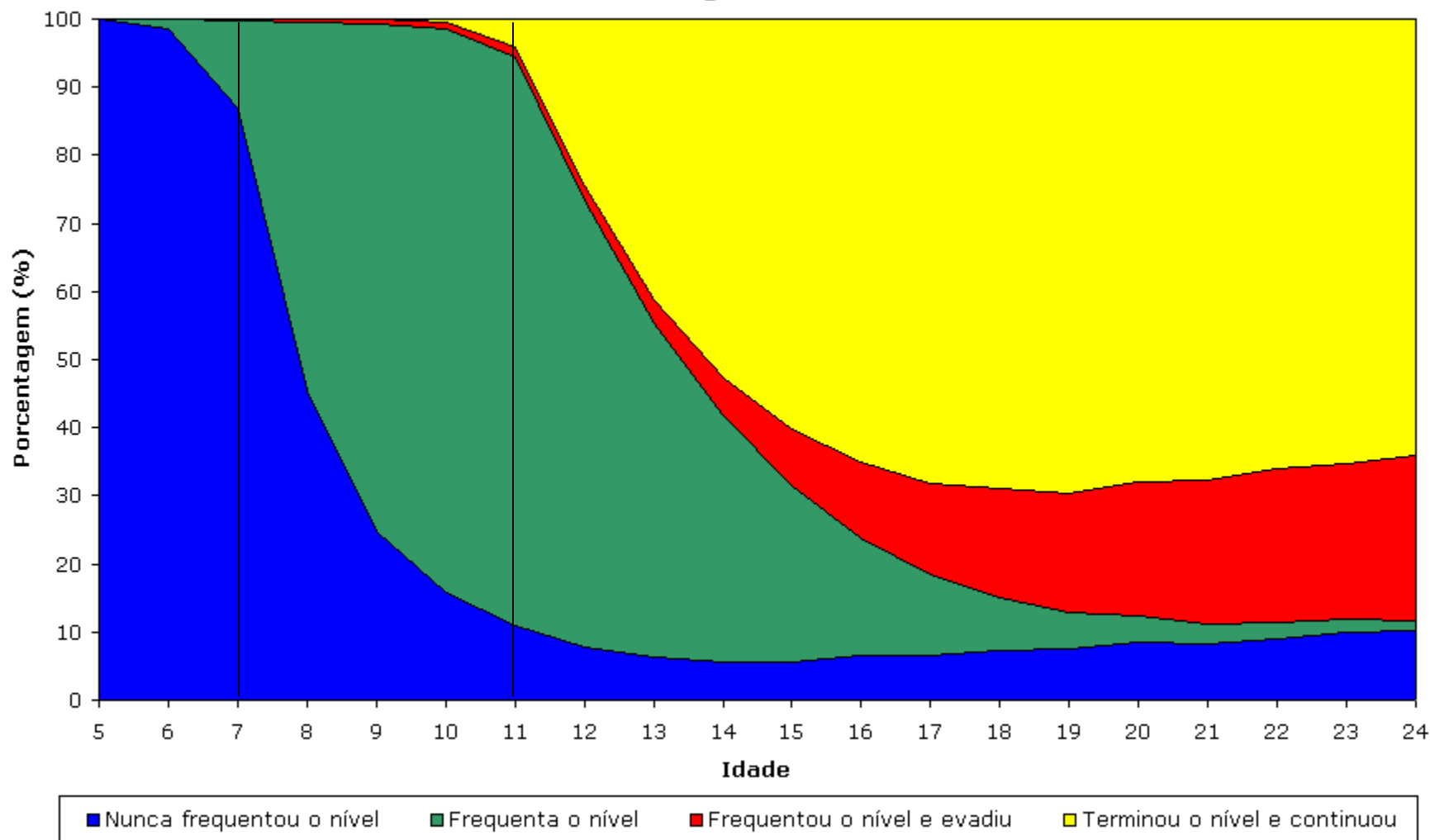


Acesso e progresso entre a 1ª e 4ª série do fundamental Branco



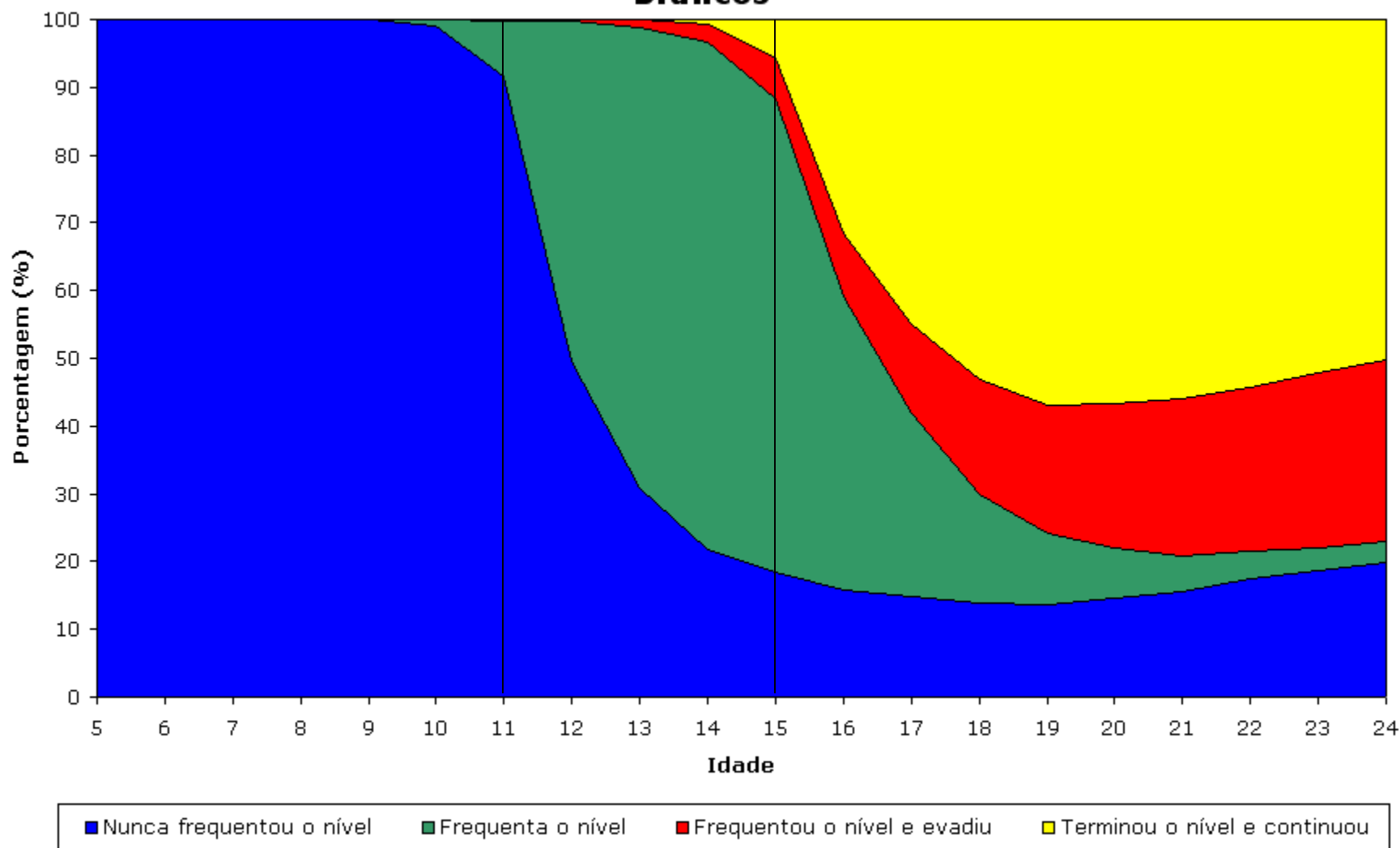
Fonte: Pesquisa Nacional por Amostra de Domicílios (PNAD) de 1997 a 2002

Acesso e progresso entre a 1ª e 4ª série do fundamental Negros



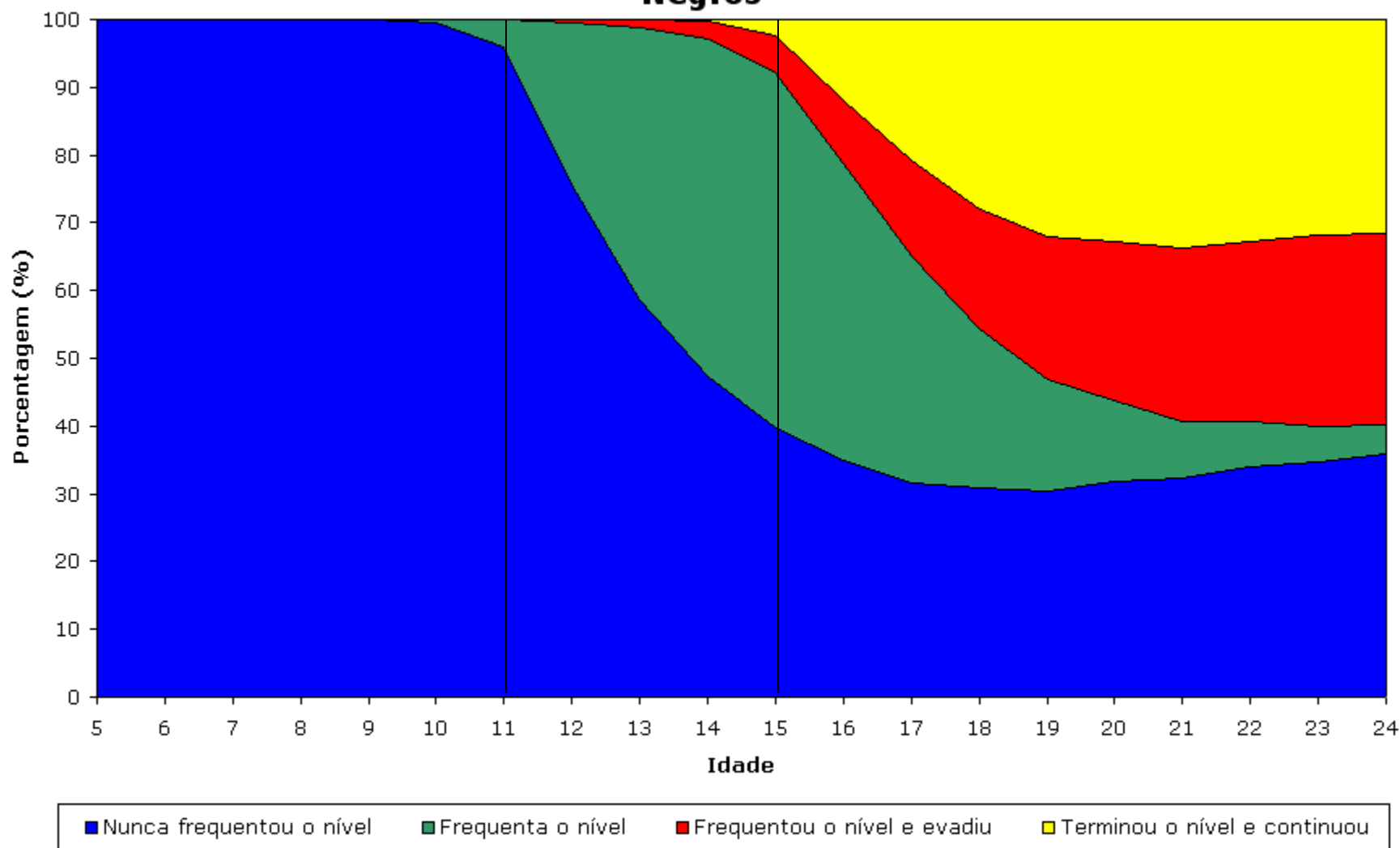
Fonte: Pesquisa Nacional por Amostra de Domicílios (PNAD) de 1997 a 2002

Acesso e progresso entre a 5ª e 8ª série do fundamental Brancos



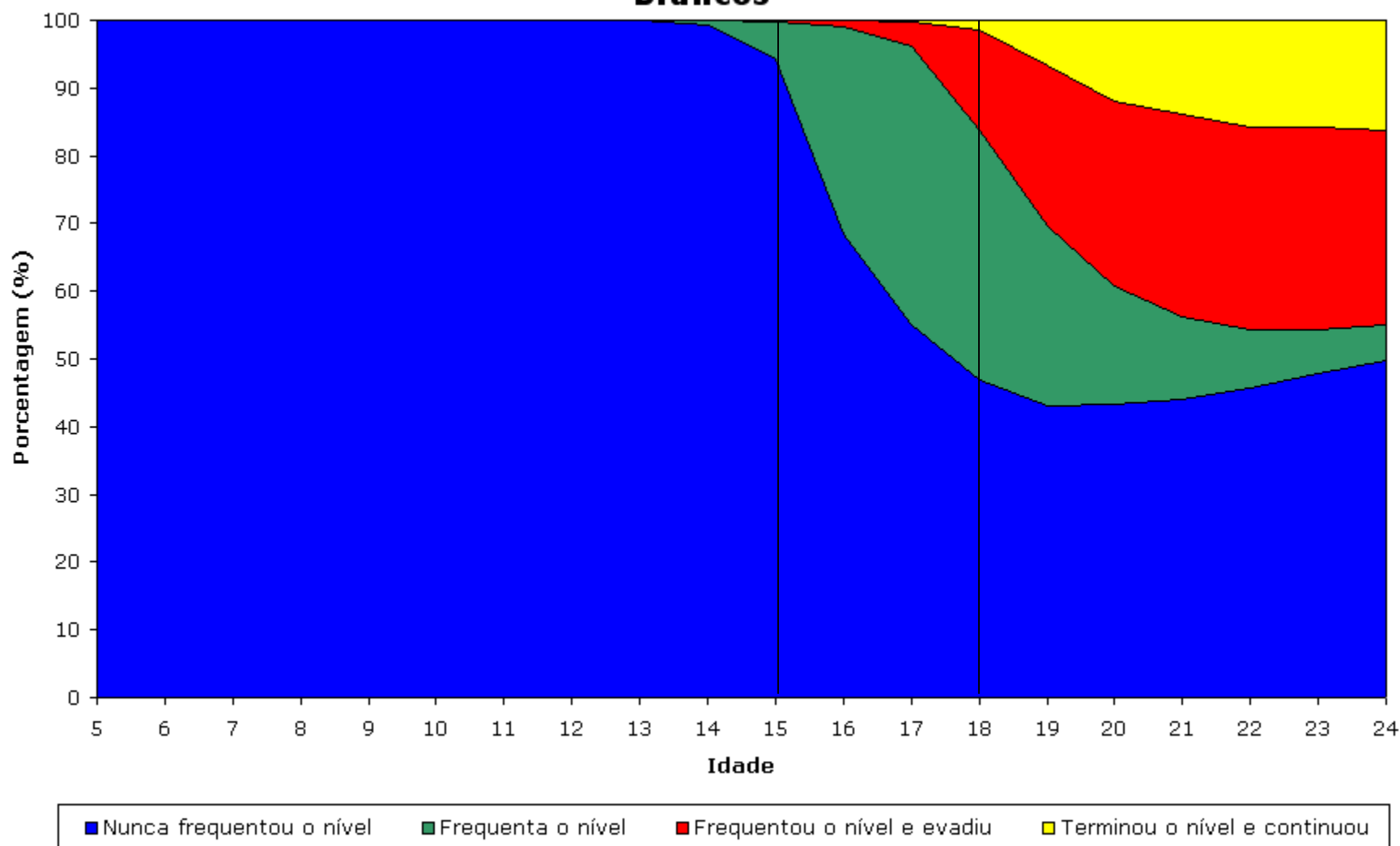
Fonte: Pesquisa Nacional por Amostra de Domicílios (PNAD) de 1997 a 2002

Acesso e progresso entre a 5ª e 8ª série do fundamental Negros



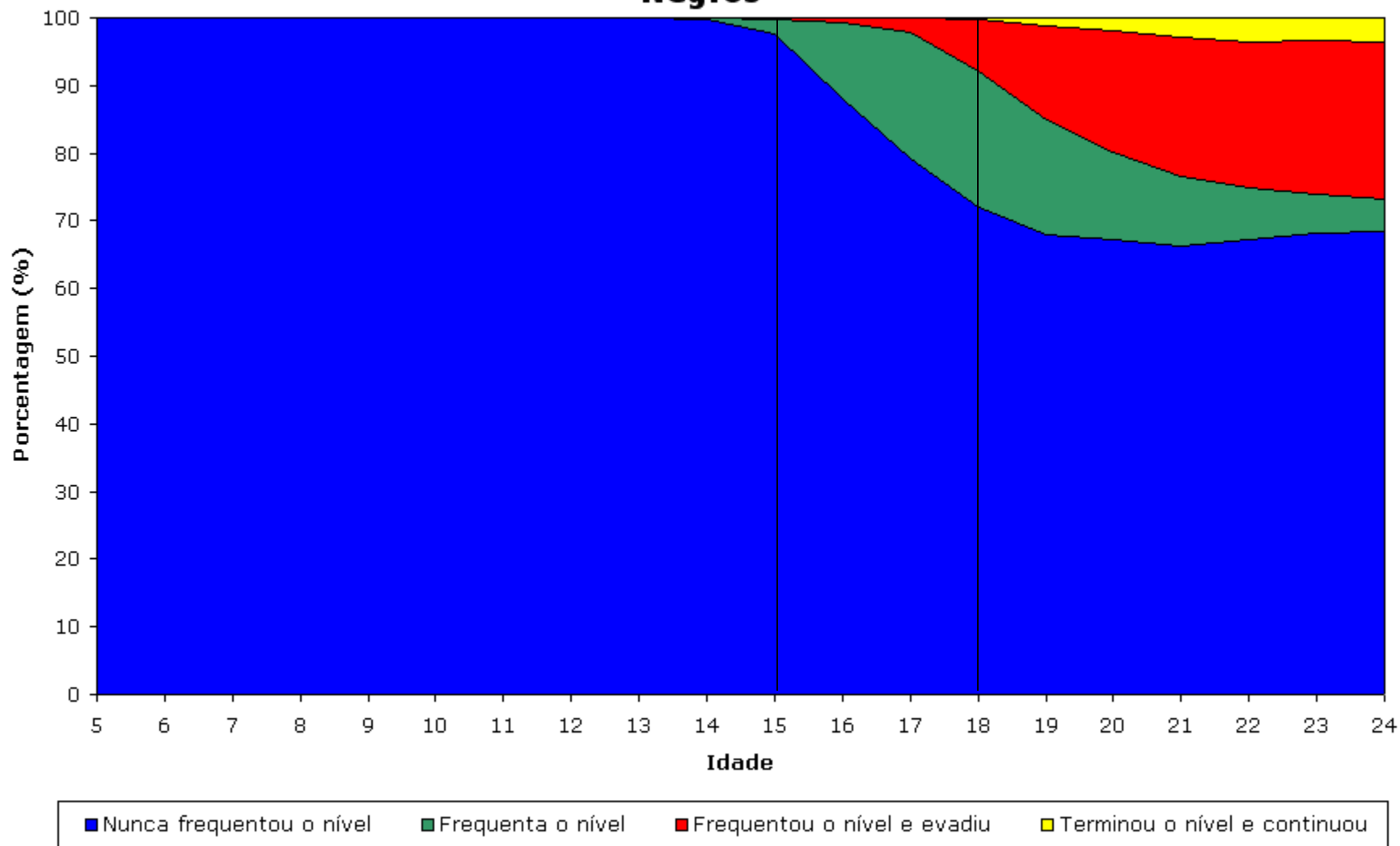
Fonte: Pesquisa Nacional por Amostra de Domicílios (PNAD) de 1997 a 2002

Acesso e progresso no Ensino Médio Branco



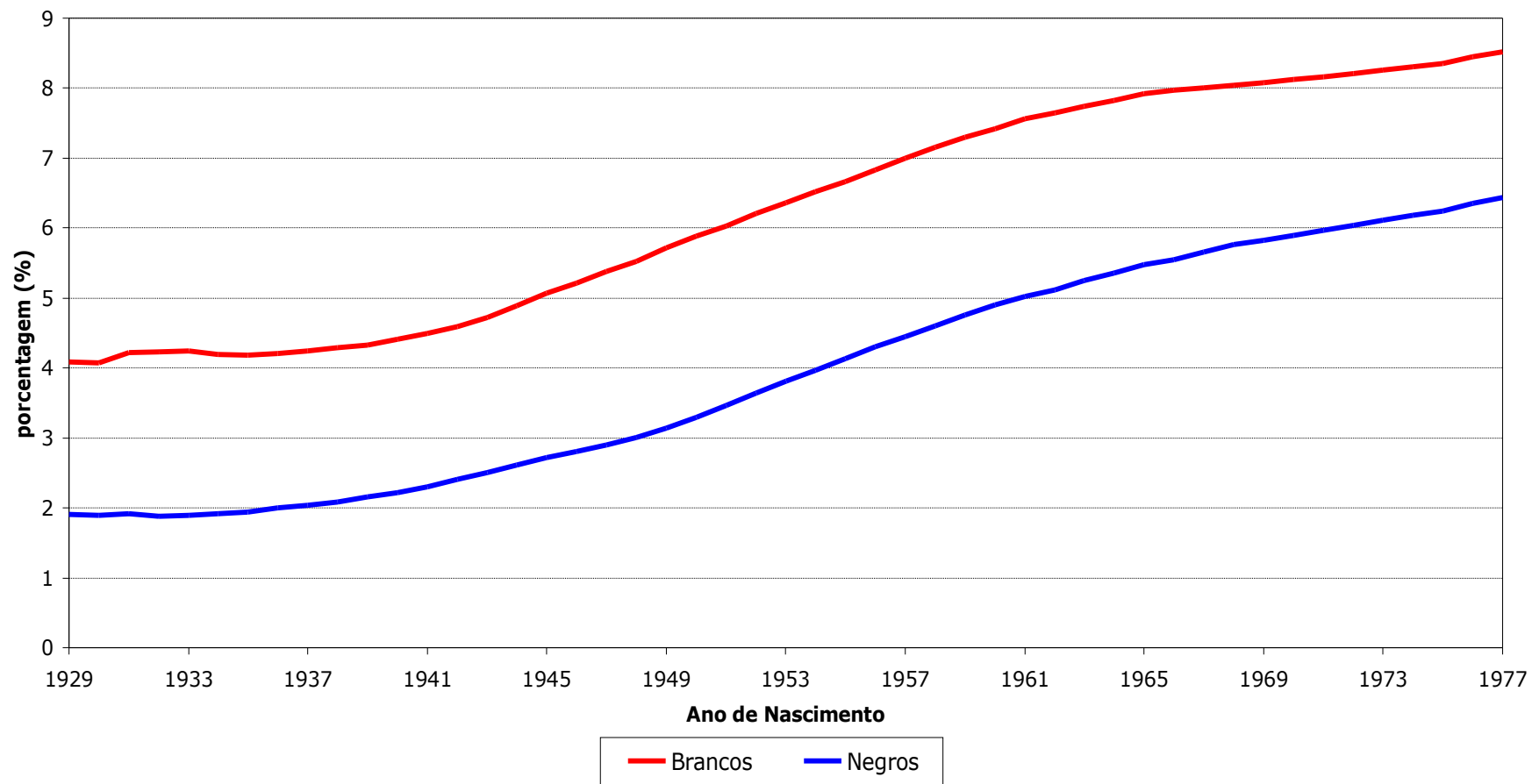
Fonte: Pesquisa Nacional por Amostra de Domicílios (PNAD) de 1997 a 2002

Acesso e progresso no Ensino Médio Negros



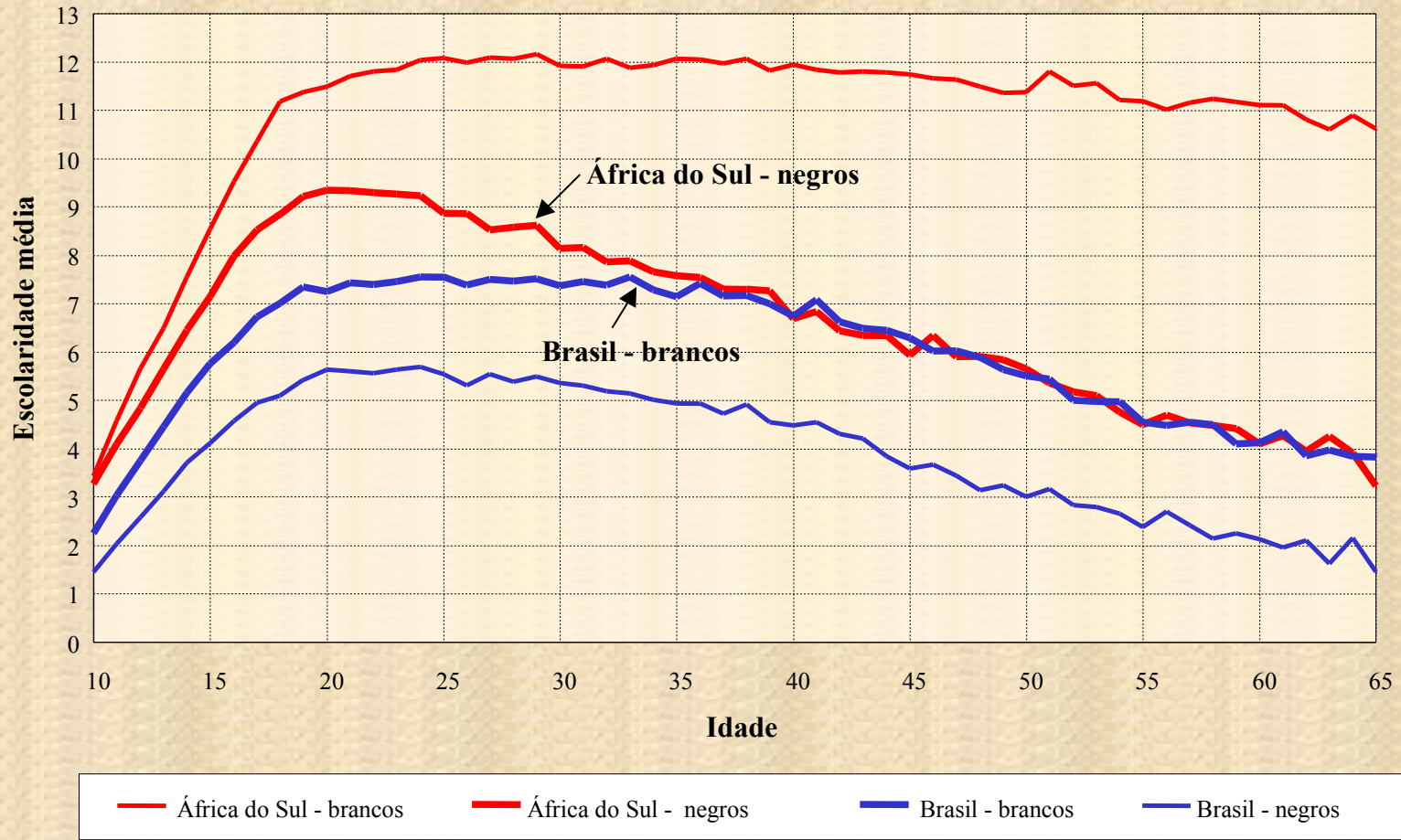
Fonte: Pesquisa Nacional por Amostra de Domicílios (PNAD) de 1997 a 2002

Número médio de anos de estudo - evolução por coorte

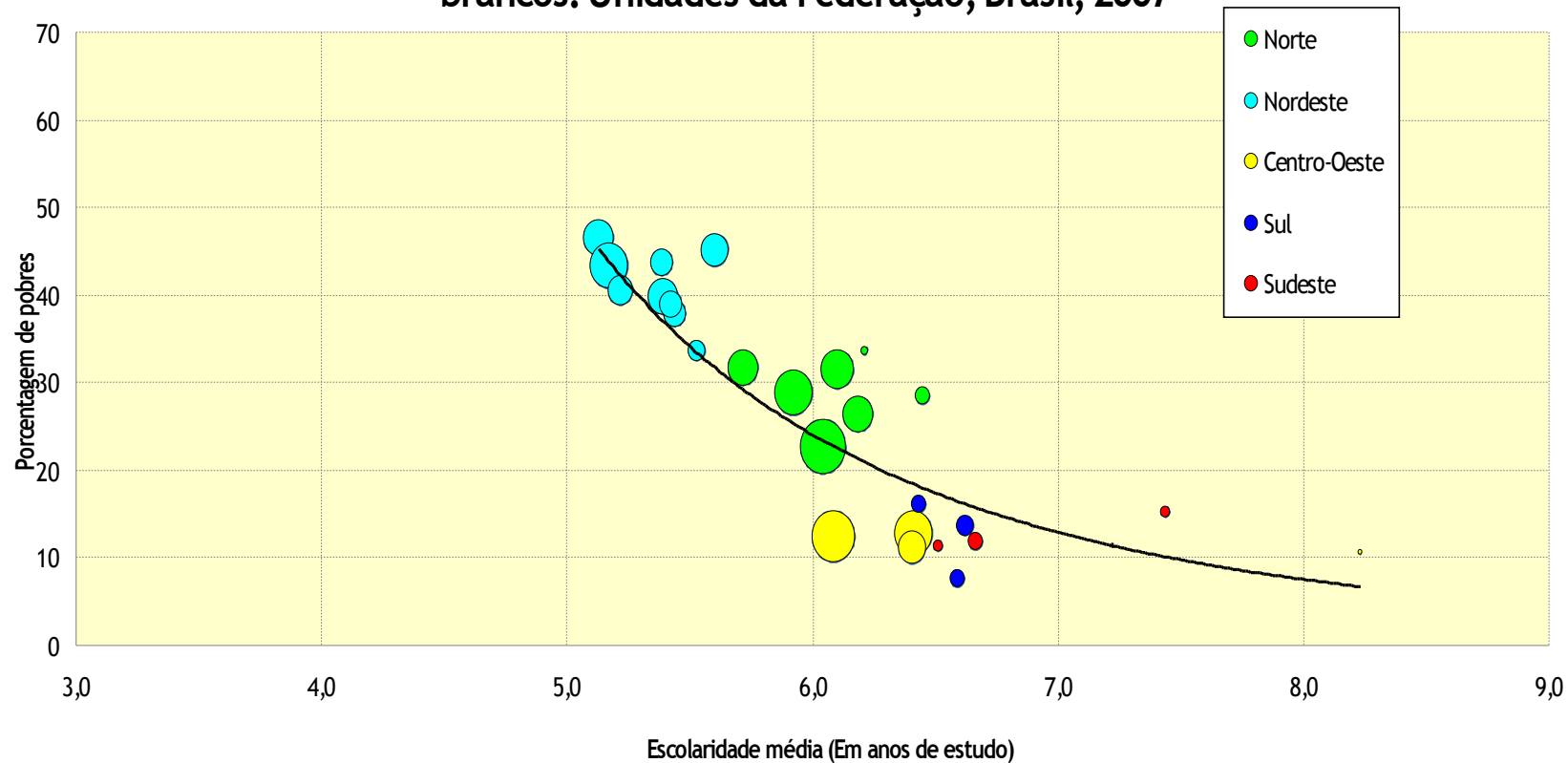


Fonte: Pesquisa Nacional por Amostra de Domicílios (PNAD/IBGE) de 2002

Escolaridade média de brancos e negros - África do Sul e Brasil



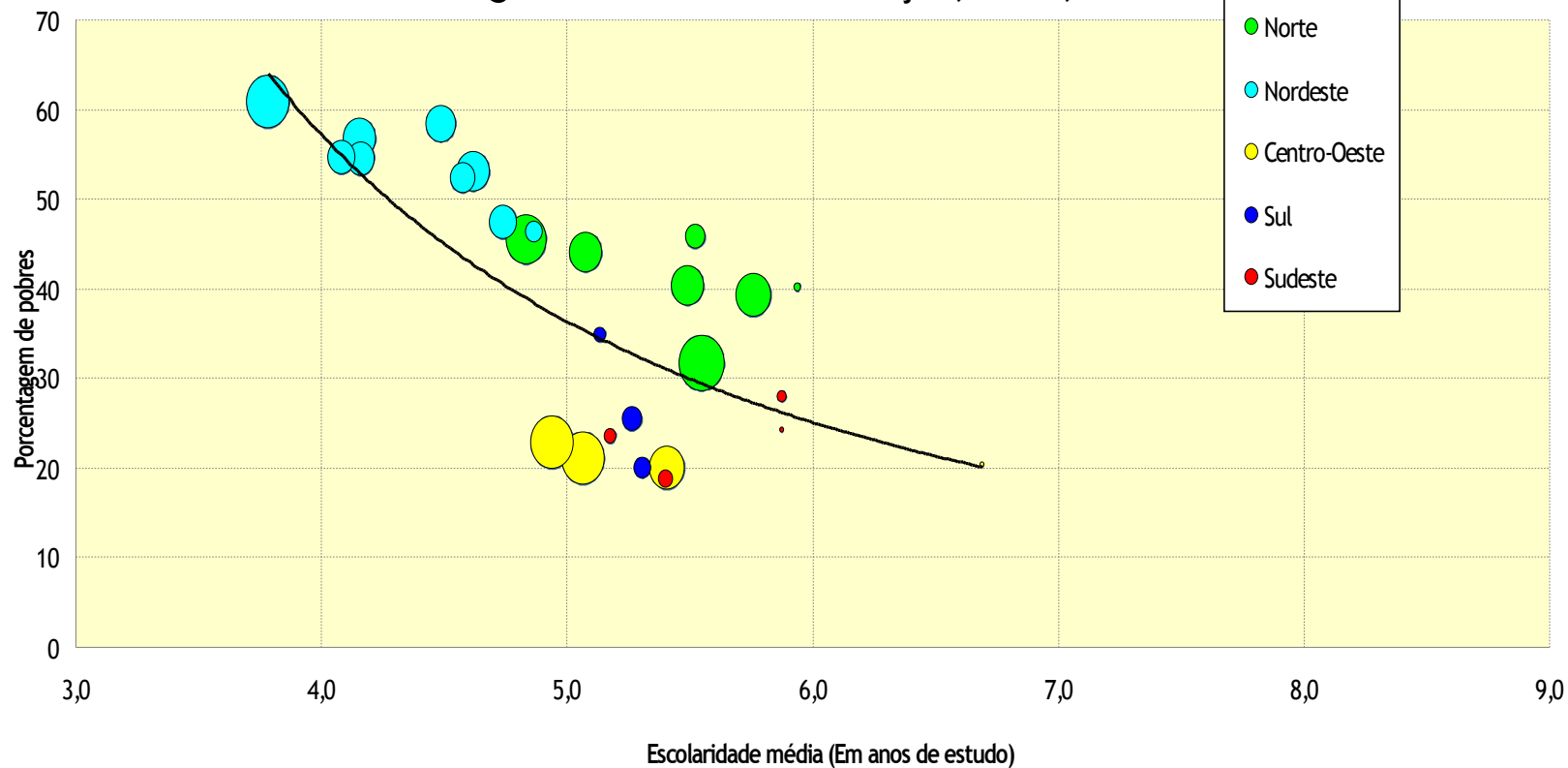
Relação entre escolaridade média, pobreza e condição habitacional entre brancos: Unidades da Federação, Brasil, 2007



Fonte: Estimativas obtidas com base na Pesquisa Nacional por Amostra de Domicílios (PNAD) de 2007

Nota: A dimensão das bolhas é definida pela porcentagem de domicílios sem acesso a água ou saneamento adequados

Relação entre escolaridade média, pobreza e condição habitacional entre negros: Unidades da Federação, Brasil, 2007



Fonte: Estimativas obtidas com base na Pesquisa Nacional por Amostra de Domicílios (PNAD) de 2007

Nota: A dimensão das bolhas é definida pela porcentagem de domicílios sem acesso a água ou saneamento adequados



Democratização ↔ Qualidade ↔ Equidade



Aprendizagem

Multidimensionalidade

■ Democratização

- Acesso
- Permanência
- Sucesso

■ Equidade

- Ciclos de Vida
- Fragmentação Social
- Diversidade
 - Regional
 - Étnico-racial
 - Gênero
 - Cultural

■ Qualidade

- ATORES
 - Alunos
 - Professores
 - Funcionários
 - Família
- PROCESSOS
 - Gestão
 - Participação
 - Monitoramento
 - CONTEÚDOS
 - Mérito
 - Relevância
 - Avaliação

Política Educacional – Educação Básica

Transmissão : Política → Práticas

■ Governo Federal



■ Estados → Escolas

- Diretores
- Professores



■ Municípios → Escolas

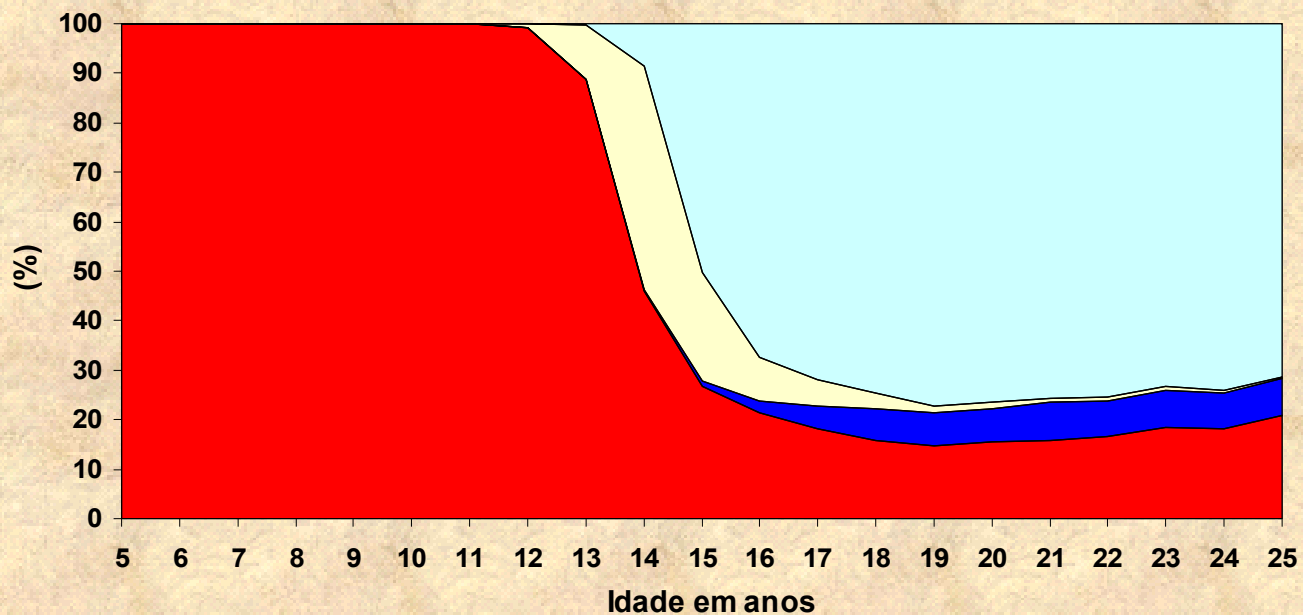
- Diretores
- Professores

■ Monitoramento e Avaliação (diretrizes)

■ Efetividade nas Escolas

- Política Pedagógica
- Formação Professores
- Conteúdos Curriculares
- Material Didático e Pedagógico
- Sistemas de Gestão

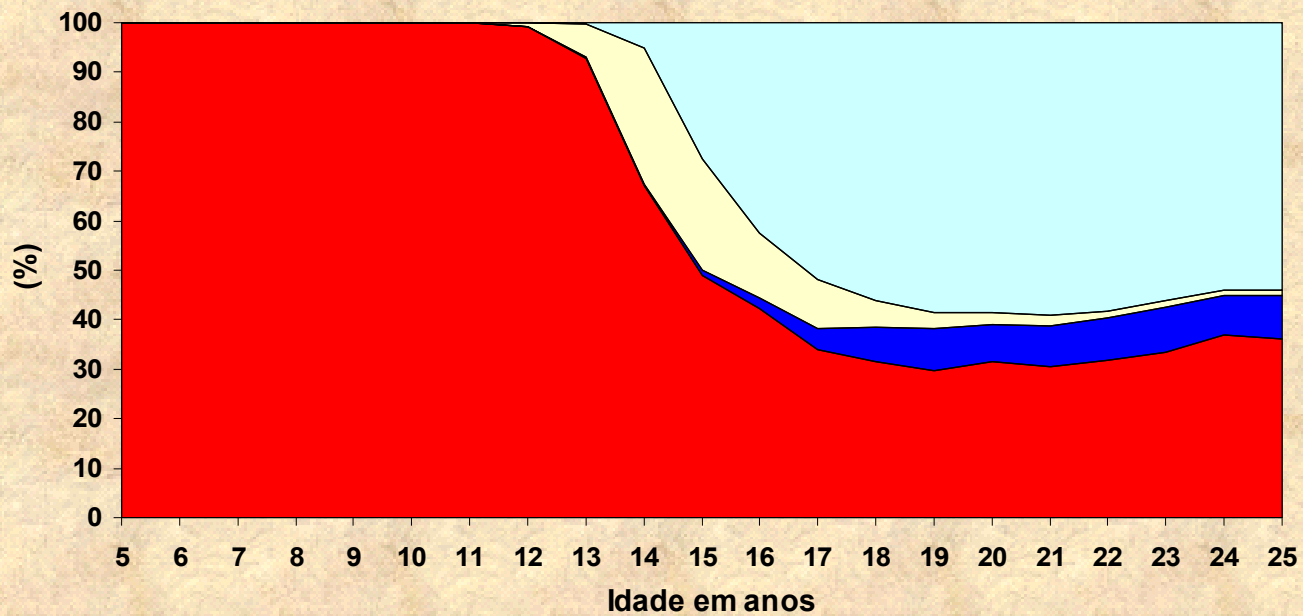
Gráfico 46a: Acesso e progresso a 8ª série do ensino fundamental por idade em 2006 - brancos



- Nunca frequentou a 8ª série do fundamental
- Terminou a 8ª série do fundamental e evadiu
- Frequenta a 8ª série do fundamental
- Terminou a 8ª série do fundamental e continuou

Fonte: Pesquisa Nacional por Amostra de Domicílios (PNAD 2006).

Gráfico 46b: Acesso e progresso a 8ª série do ensino fundamental por idade em 2006 - negros



■ Nunca freqüentou a 8ª série do fundamental

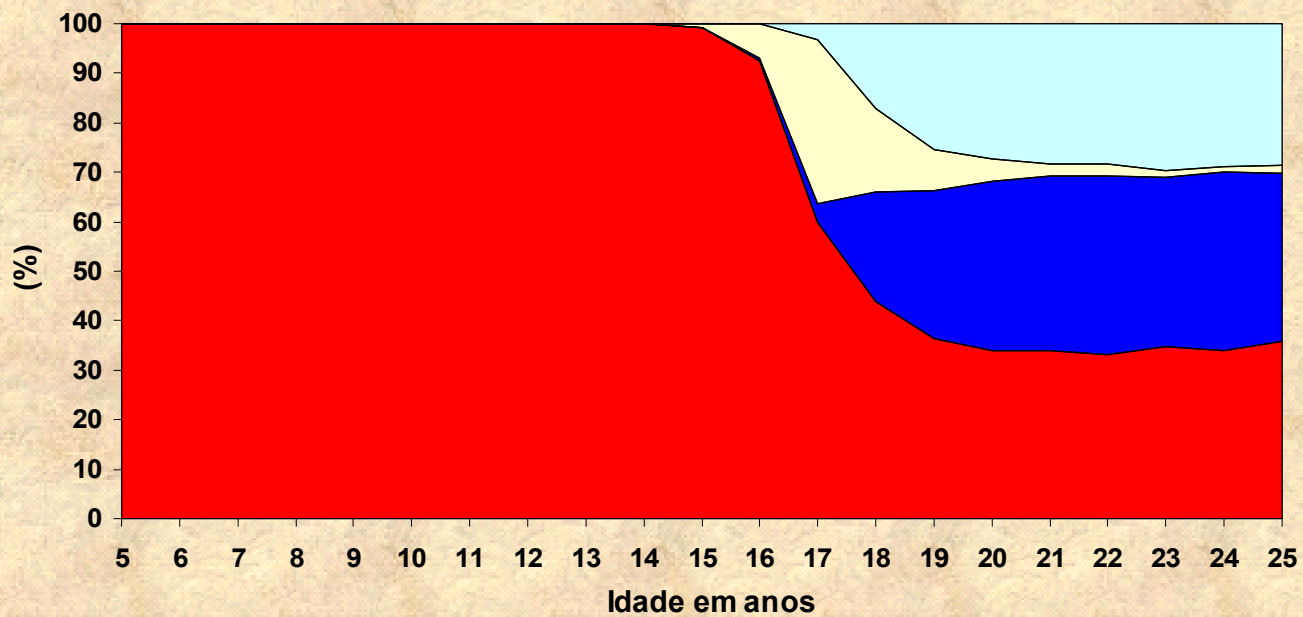
■ Terminou a 8ª série do fundamental e evadiu

□ Freqüenta a 8ª série do fundamental

□ Terminou a 8ª série do fundamental e continuou

Fonte: Pesquisa Nacional por Amostra de Domicílios (PNAD 2006).

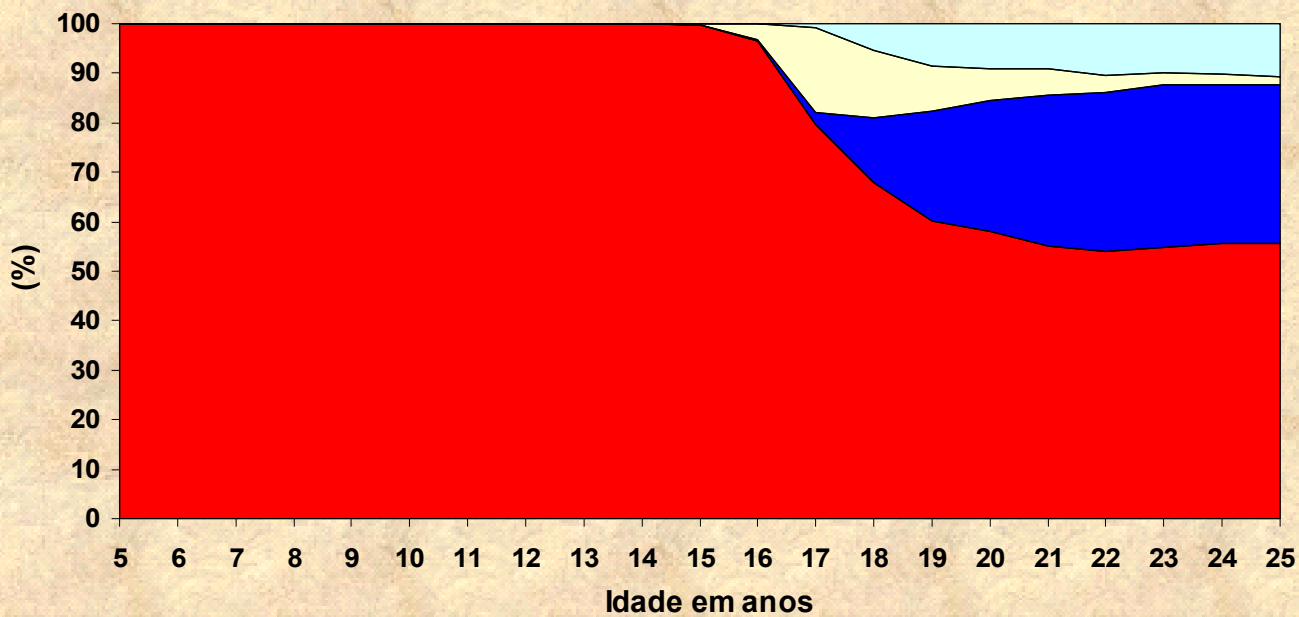
Gráfico 49a: Acesso e progresso a 3ª série do ensino médio por idade em 2006 - brancos



■ Nunca freqüentou a 3ª série do médio ■ Terminou a 3ª série do médio e evadiu
□ Freqüenta a 3ª série do médio □ Terminou a 3ª série do médio e continuou

Fonte: Pesquisa Nacional por Amostra de Domicílios (PNAD 2006).

Gráfico 49b: Acesso e progresso a 3ª série do ensino médio por idade em 2006 - negros



■ Nunca frequentou a 3ª série do médio

■ Terminou a 3ª série do médio e evadiu

□ Frequentou a 3ª série do médio

□ Terminou a 3ª série do médio e continuou

Fonte: Pesquisa Nacional por Amostra de Domicílios (PNAD 2006).