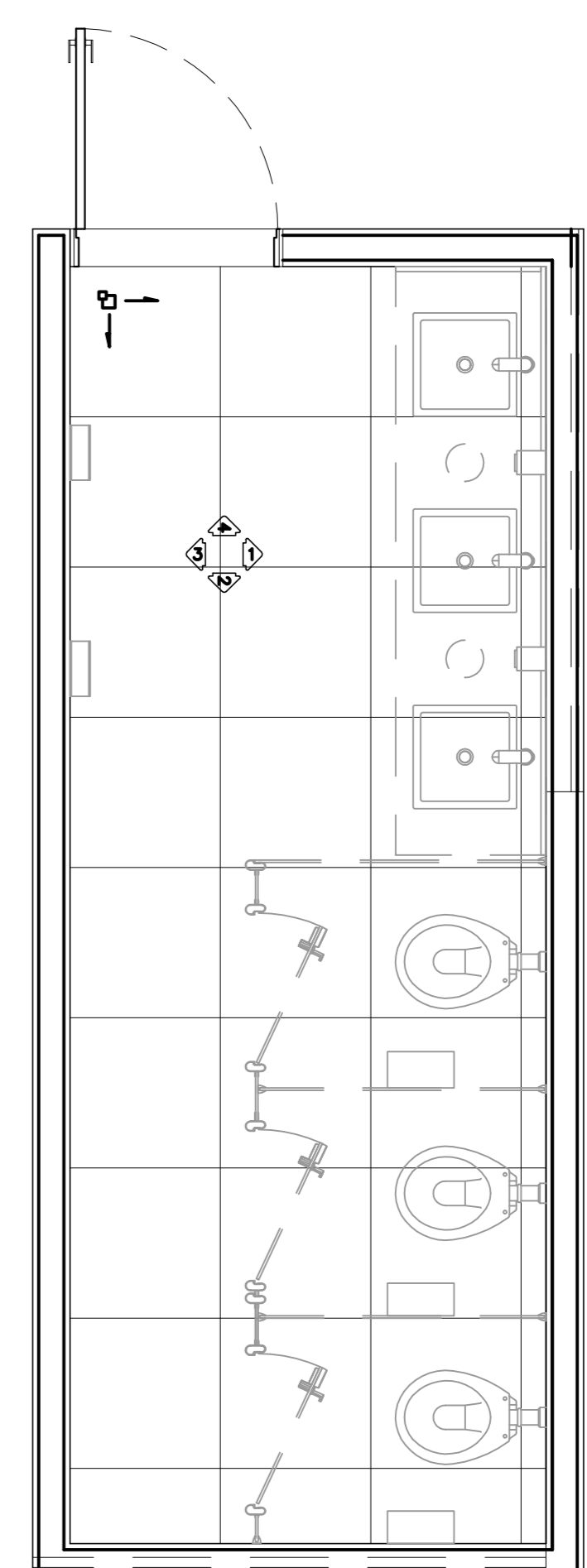
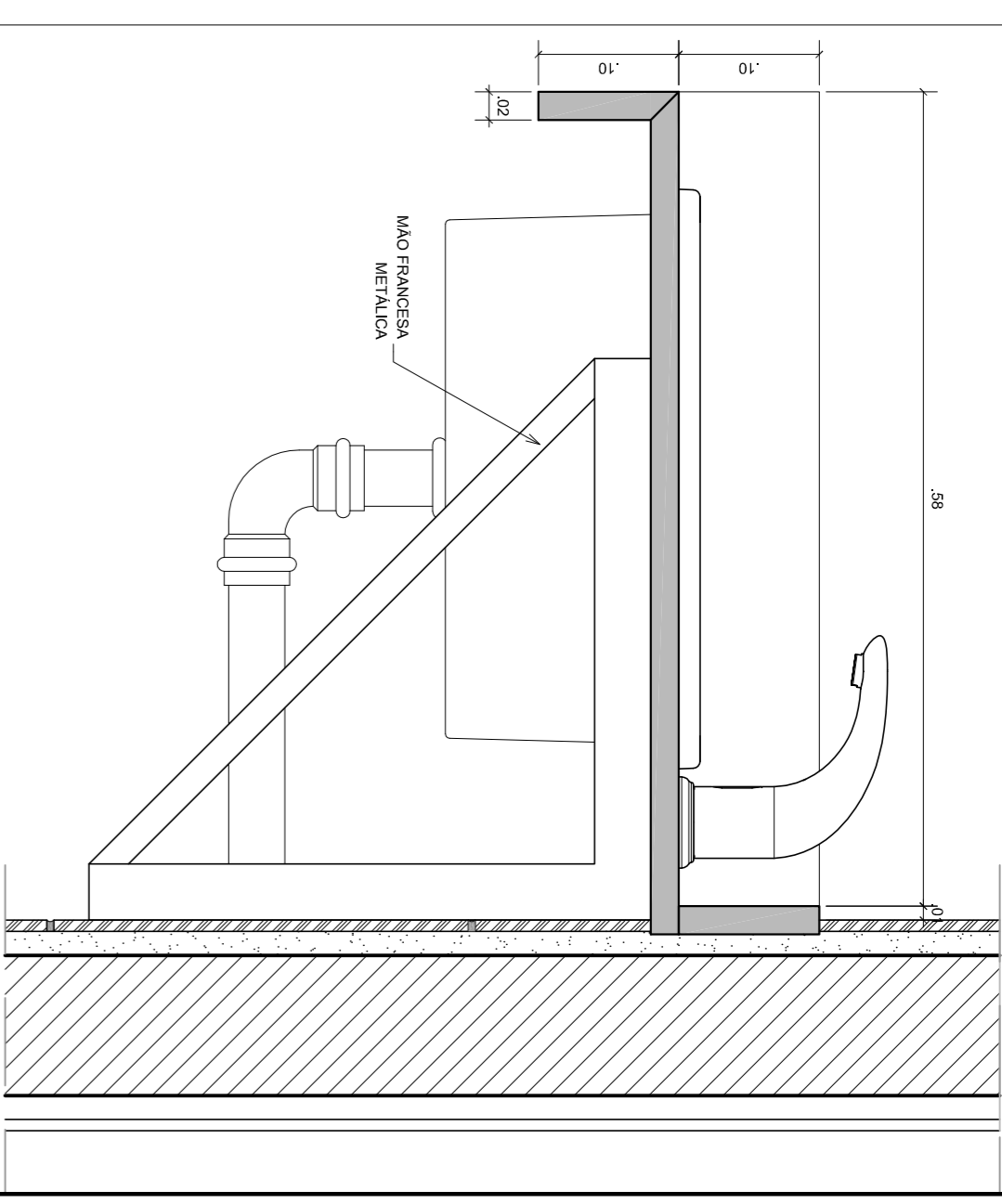


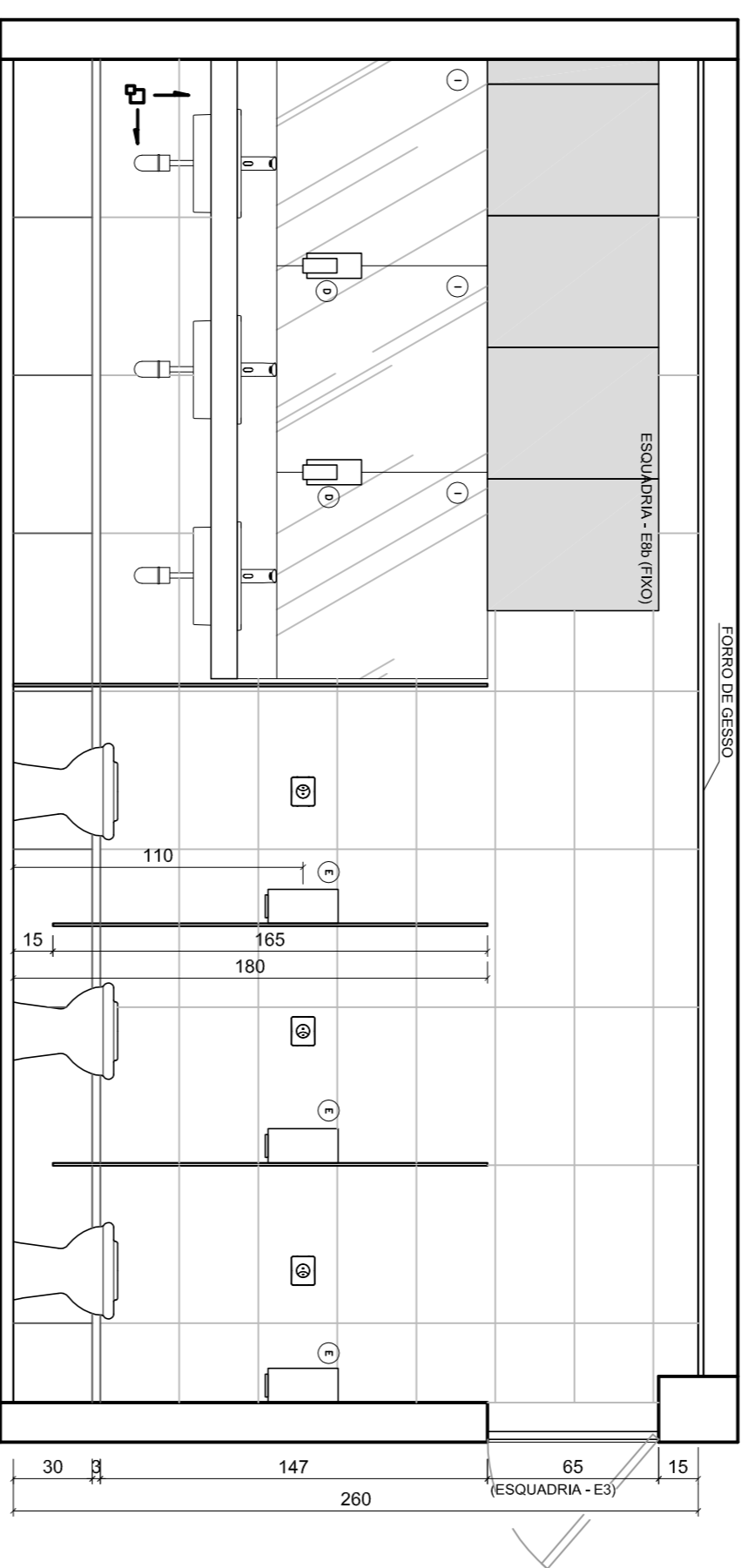
PLANTA BAIXA
S/M3
ESCALA 1/25



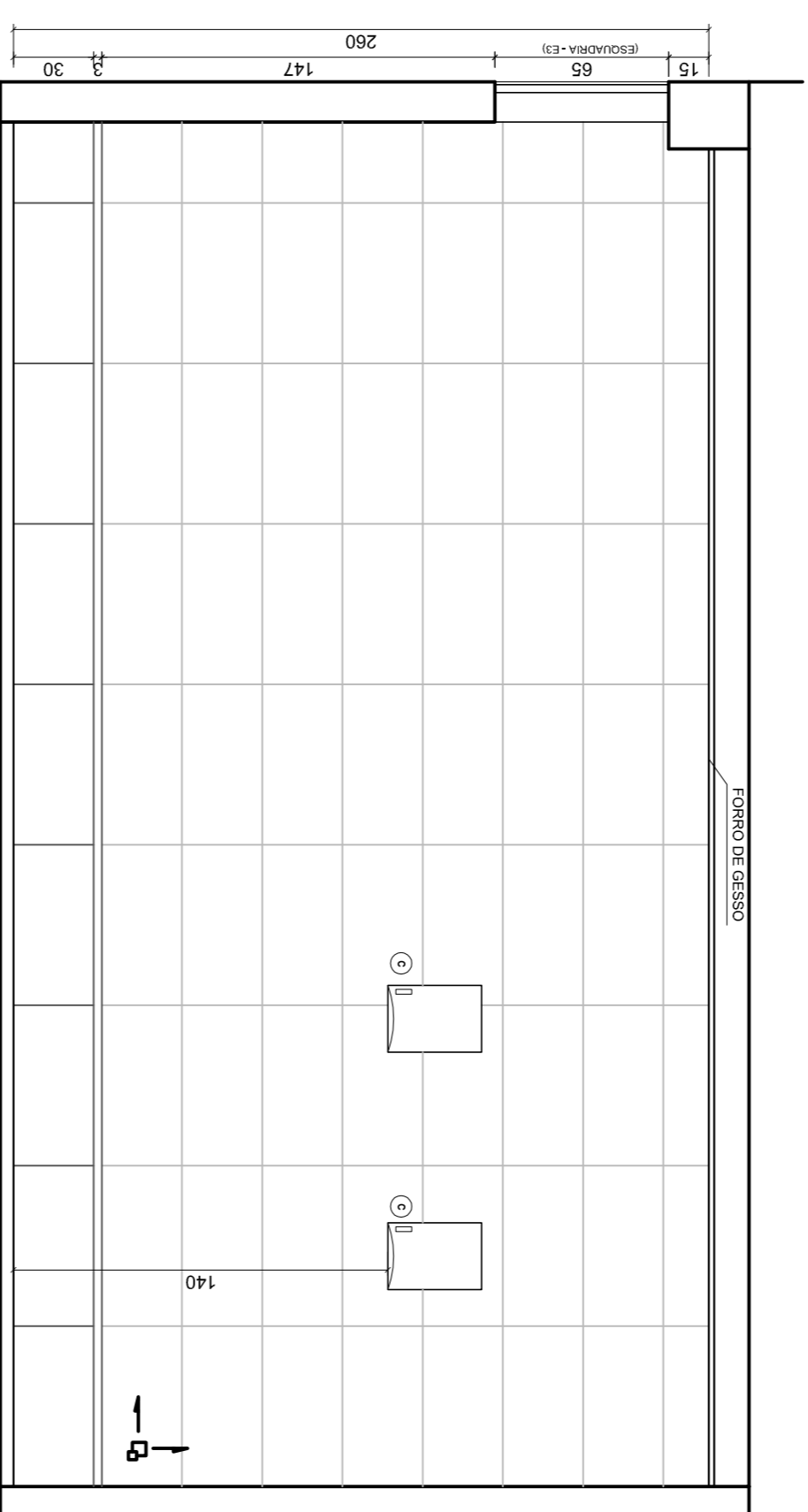
PLANTA BAIXA - PAG. DE PISO
S/M3
ESCALA 1/25



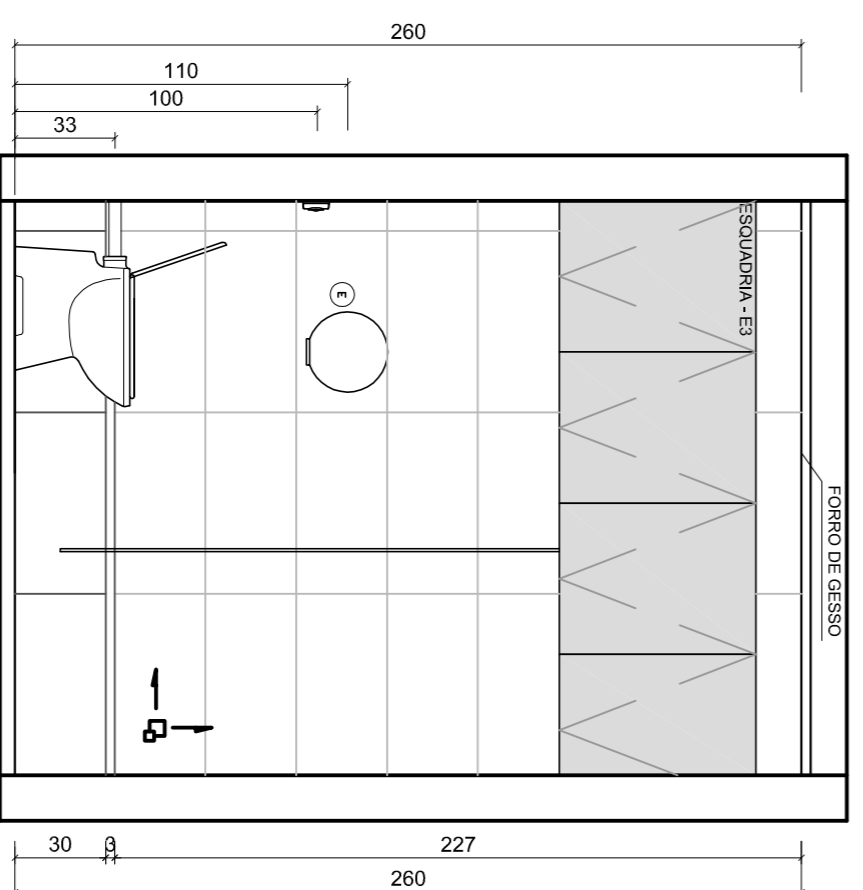
DETALHE
DE ACABAMENTO DA BANCADA
ESCALA 1/5



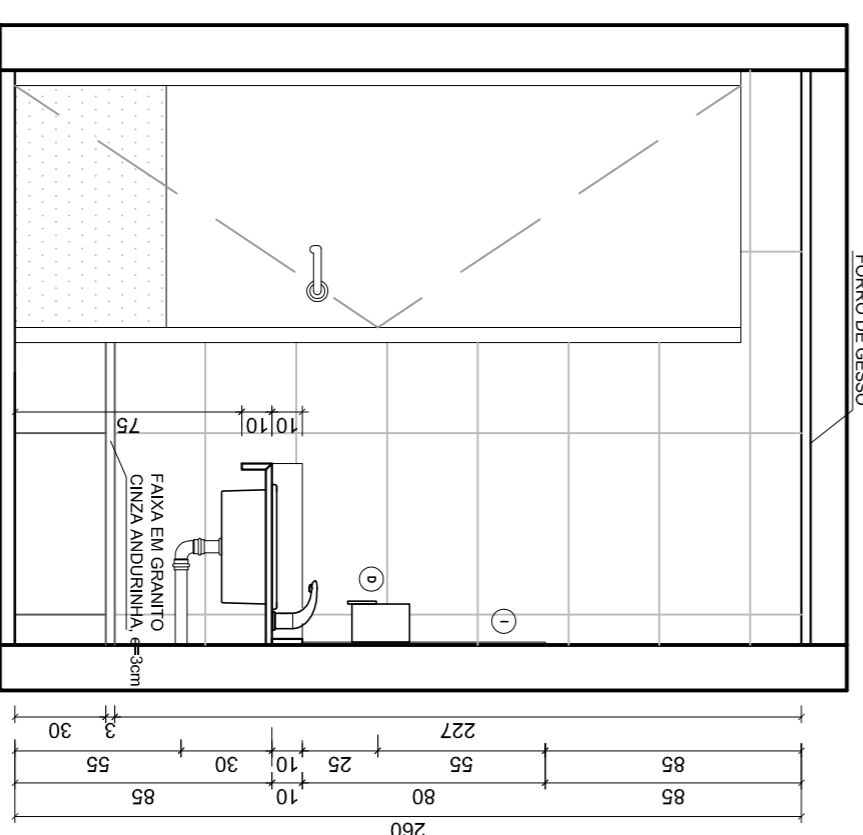
VISTA 1
S/M3
ESCALA 1/25



VISTA 3
S/M3
ESCALA 1/25



VISTA 2
S/M3
ESCALA 1/25



VISTA 4
S/M3
ESCALA 1/25

ESPECIFICAÇÕES

PISO : PORCELANATO PN URANO GRIS RET "ROCCA" (60x60 cm) OU EQUIVALENTE
RODAPES : PORCELANATO PN URANO GRIS RET "ROCCA"(30x60 cm) OU EQUIVALENTE
PAREDES : CERÂMICA RET GLAZE WHITE (30x60 cm) OU EQUIVALENTE
DIVISÓRIAS : LAMINADO ESTRUTURAL TS-10mm, ACABAMENTO DUPLA PINTURA TEXTURIZADO COM PORTAS NA COR VINHO, PAINÉIS NA COR PLATINA E FERROS E FERRAÇENS COM PINTURA ELETROSTÁTICA BILHANTE NA COR BRANCA
BANCADAS : GRANITO CINZA ANDORINHA (≈2 cm)
RESPIRADOS : GRANITO CINZA ANDORINHA (≈2 cm)
ASSENTO : GRANITO CINZA ANDORINHA (≈3 cm)

LOUÇAS SANITÁRIAS "TECCA" - COR BRANCA:

- CUBA SOBREPOR (L700) SEPIE TRIO QUADRADO OU EQUIVALENTE
 - BACIA CONVENCIONAL - LINHA IZY OU EQUIVALENTE
 - BACIA CONVENCIONAL PARA P.A.N.E. - LINHA CONFORTO OU EQUIVALENTE
METAS - ACABAMENTO TOTALMENTE CROMADO:
 - TORNEIRA DE MESA DOCOLTRONIC MODELO ZENIT OU SIMILAR
 - VALVULA HORA DUO OU SIMILAR
 - DUCHA DE PAREDE DECA MODELO CLEAN OU SIMILAR

QUANTIDADE

03
03
00
03
03
00

ACESSÓRIOS :

- ASSENTO PLÁSTICO UNIVERSAL PARA BACIA COR BRANCA
 ① - BARRA DE APOIO DE AÇO INOX TIPO PAREDE (60 cm)
 ② - BARRA DE APOIO DE AÇO INOX TIPO PAREDE (60 cm)
 ③ - DISPENSER PARA TOALHA DE PAPEL INTERTOUADA "TALENKA" OU EQUIVALENTE
 ④ - DISPENSER PARA TOALHA DE PAPEL INTERTOUADA "TALENKA" OU EQUIVALENTE
 ⑤ - DISPENSER PARA PAPEL HIGIENIZANTE "ALEXA" OU EQUIVALENTE
 ⑥ - ESPREMO (85 x 78 cm)
 ⑦ - ARMAZÉM MULTI-USO DUPLO 8 PORTAS MODELO NK2394 "NILUX" OU EQUIVALENTE

QUANTIDADE

03
00
00
02
02
03
03
00



Ministério da Educação

CENTRO DE TREINAMENTO - MINISTÉRIO DA EDUCAÇÃO

ENDEREÇO: QUADRA 604 - LOTE 28
SOAS - SETOR DE GRANDES ÁREAS SUL

MUNICÍPIO - UF: BRASÍLIA - DF

PROPRIETÁRIO: MINISTÉRIO DA EDUCAÇÃO

AUTORES DO PROJETO: CARLA MAGIEL DAMASCENO - CREA 13.558/D-DF
IONE NOGUEIRA - CREA 8.788/D-DF
PAULO CABRAL DE ARAUJO NETO - CREA 8.829/D-DF

RESPONSÁVEL TÉCNICO:

PROPRIETÁRIO

AUTOR DO PROJETO CREA 13.558/D-DF

AUTOR DO PROJETO CREA 8.788/D-DF

AUTOR DO PROJETO CREA 8.829/D-DF

RESP. TÉCNICO CREA

DUFO

CREA

RA

PROJETO EXECUTIVO

ARQUITETURA

SANITÁRIO MASCULINO DO TERREO (S/M3)

DET 4

CONSENTIMENTO	REVISÃO	ESCALA	PROJETAÇÃO
1	1	1/25	1/25
2	2	1/25	1/25
3	3	1/25	1/25
4	4	1/25	1/25
5	5	1/25	1/25
6	6	1/25	1/25
7	7	1/25	1/25
8	8	1/25	1/25
9	9	1/25	1/25
10	10	1/25	1/25
11	11	1/25	1/25
12	12	1/25	1/25
13	13	1/25	1/25
14	14	1/25	1/25
15	15	1/25	1/25
16	16	1/25	1/25
17	17	1/25	1/25
18	18	1/25	1/25
19	19	1/25	1/25
20	20	1/25	1/25
21	21	1/25	1/25
22	22	1/25	1/25
23	23	1/25	1/25
24	24	1/25	1/25
25	25	1/25	1/25
26	26	1/25	1/25
27	27	1/25	1/25
28	28	1/25	1/25
29	29	1/25	1/25
30	30	1/25	1/25
31	31	1/25	1/25
32	32	1/25	1/25
33	33	1/25	1/25
34	34	1/25	1/25
35	35	1/25	1/25
36	36	1/25	1/25
37	37	1/25	1/25
38	38	1/25	1/25
39	39	1/25	1/25
40	40	1/25	1/25
41	41	1/25	1/25
42	42	1/25	1/25
43	43	1/25	1/25
44	44	1/25	1/25
45	45	1/25	1/25
46	46	1/25	1/25
47	47	1/25	1/25
48	48	1/25	1/25
49	49	1/25	1/25
50	50	1/25	1/25
51	51	1/25	1/25
52	52	1/25	1/25
53	53	1/25	1/25
54	54	1/25	1/25
55	55	1/25	1/25
56	56	1/25	1/25
57	57	1/25	1/25
58	58	1/25	1/25
59	59	1/25	1/25
60	60	1/25	1/25
61	61	1/25	1/25
62	62	1/25	1/25
63	63	1/25	1/25
64	64	1/25	1/25
65	65	1/25	1/25
66	66	1/25	1/25
67	67	1/25	1/25
68	68	1/25	1/25
69	69	1/25	1/25
70	70	1/25	1/25
71	71	1/25	1/25
72	72	1/25	1/25
73	73	1/25	1/25
74	74	1/25	1/25
75	75	1/25	1/25
76	76	1/25	1/25
77	77	1/25	1/25
78	78	1/25	1/25
79	79	1/25	1/25
80	80	1/25	1/25
81	81	1/25	1/25
82	82	1/25	1/25
83	83	1/25	1/25
84	84	1/25	1/25
85	85	1/25	1/25
86	86	1/25	1/25
87	87	1/25	1/25
88	88	1/25	1/25
89	89	1/25	1/25
90	90	1/25	1/25
91	91	1/25	1/25
92	92	1/25	1/25
93	93	1/25	1/25
94	94	1/25	1/25
95	95	1/25	1/25
96	96	1/25	1/25
97	97	1/25	1/25
98	98	1/25	1/25
99	99	1/25	1/25
100	100	1/25	1/25