

IMPLEMENTAÇÃO NOVO ENSINO MÉDIO (SEB/MEC)

O NOVO ENSINO MÉDIO

- Mudança na carga horária
 - Mínimo de 3000 horas
- Mudança no currículo
 - Usa a BNCC para até 1800h
 - Usa os Referenciais Curriculares para Itinerários Formativos para pelo menos 1200h
- Implementação dos Itinerários Formativos
 - 4 áreas de conhecimento da BNCC
 - Área de Ensino Profissional e Tecnológico

COLOCANDO AS MUDANÇAS EM PRÁTICA

Agora que ficaram claros os objetivos e os pressupostos do Novo Ensino Médio, confira o caminho sugerido para que essas mudanças possam ser colocadas em prática.

ESTUDOS E DIAGNÓSTICOS

As redes deverão conhecer a fundo a BNCC e as possibilidades dos itinerários formativos, assim como realizar um processo de diagnóstico de suas capacidades e escuta efetiva de jovens, professores, gestores e sociedade para apoiar o processo de (re)elaboração dos currículos e implementação da nova arquitetura da etapa.

(RE)ELABORAÇÃO DO CURRÍCULO DA REDE

As redes deverão (re)elaborar os currículos para a parte do Ensino Médio a fim de contemplar as aprendizagens definidas na BNCC e as diferentes possibilidades de itinerários formativos.

IMPLEMENTAÇÃO DA NOVA ARQUITETURA DO ENSINO MÉDIO

As redes deverão adotar ações para apoiar de forma efetiva a implementação do Novo Ensino Médio. Sugere-se que realizem um cronograma de implementação progressiva e que sejam realizados projetos-piloto para entender quais organizações curriculares melhor respondem às diferentes realidades. Cabe ainda aos Conselhos Estaduais de Educação (CEE) rever as normativas estaduais para garantir o efetivação das ações de implementação.

PROGRAMAS DO MEC

- Programa de Apoio ao Novo Ensino Médio
 - Portaria MEC nº 649/2018
- Programa de Apoio à Implementação da BNCC
 - Portaria MEC nº 331/2018 (alterada por 756/2019 e 1371/2019)
- Programa de Fomento às Escolas EMTI
 - Portarias MEC nº 727/2017 e 1023/2018
- Programa Dinheiro Direto na Escola Novo Ensino Médio – para Escolas Piloto
 - Portaria MEC nº 1024/2018

FRENTES DE APOIO

1. apoio técnico para a elaboração e execução do Plano de Implementação do Novo Ensino Médio - PLI;
2. apoio técnico à implementação de escolas-piloto do Novo Ensino Médio (PAPFC e PFC);
3. apoio financeiro (PDDE-EM); e
4. apoio técnico e financeiro para a (re)elaboração dos currículos meio do ProBNCC

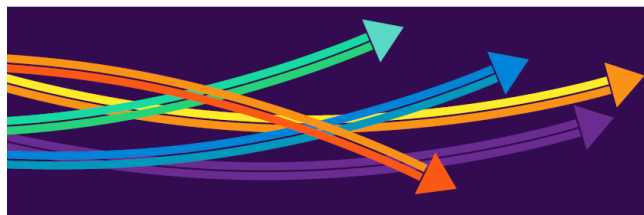
O NOVO ENSINO MÉDIO



GUIA DE IMPLEMENTAÇÃO
DO NOVO ENSINO MÉDIO

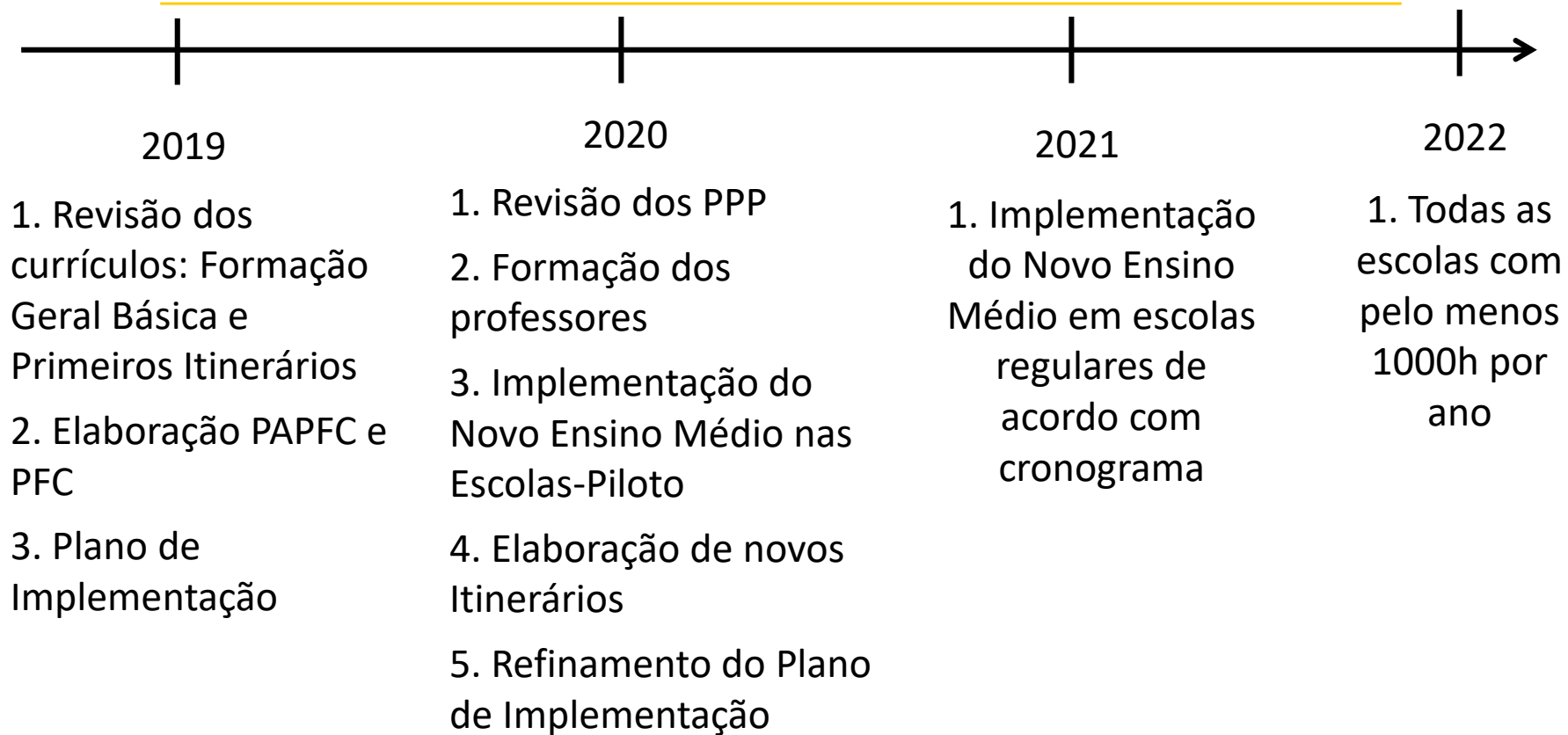


REFERENCIAIS CURRICULARES
PARA A ELABORAÇÃO DE ITINERÁRIOS FORMATIVOS



<http://novoensinomedio.mec.gov.br/#!/marco-legal>

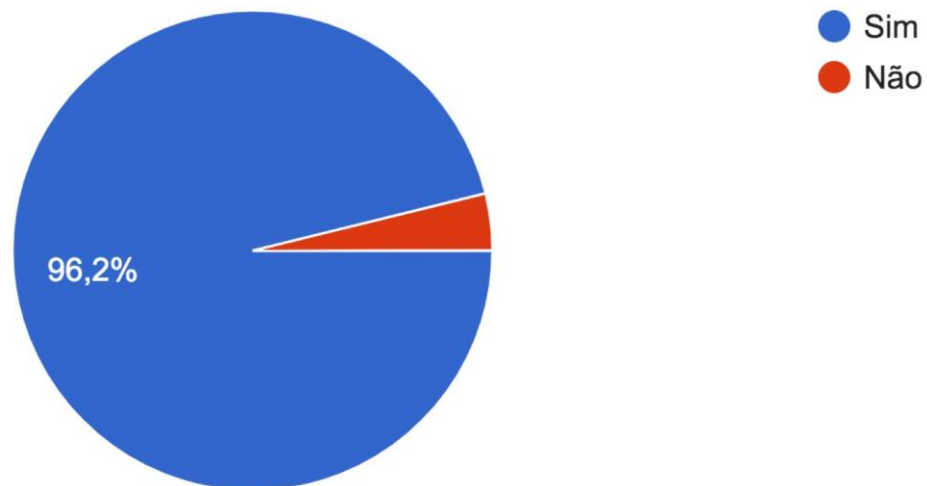
CRONOGRAMA



Onde estamos?

Na secretaria há uma equipe formada para realizar a (re)elaboração curricular?

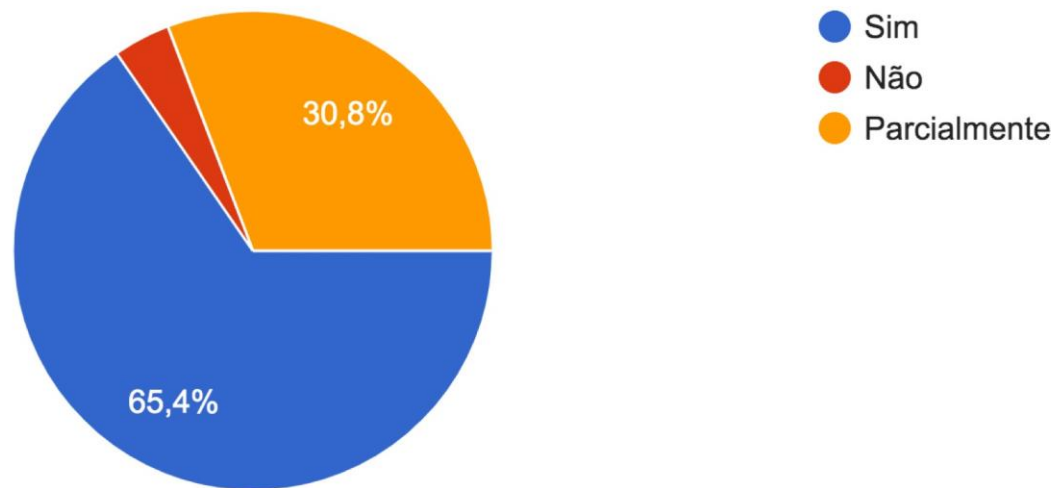
26 respostas



Fonte: Frente Currículo e Novo Ensino Médio

Vocês já elaboraram um Planejamento que oriente o processo de (re)elaboração curricular?

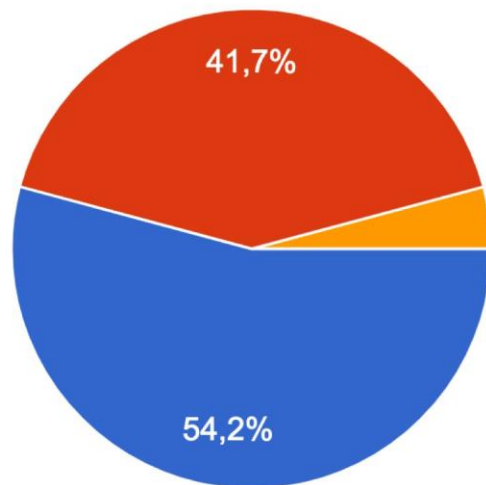
26 respostas



Fonte: Frente Currículo e Novo Ensino Médio

Se há um Planejamento, ele está sendo utilizado para orientar o trabalho da equipe técnica?

24 respostas

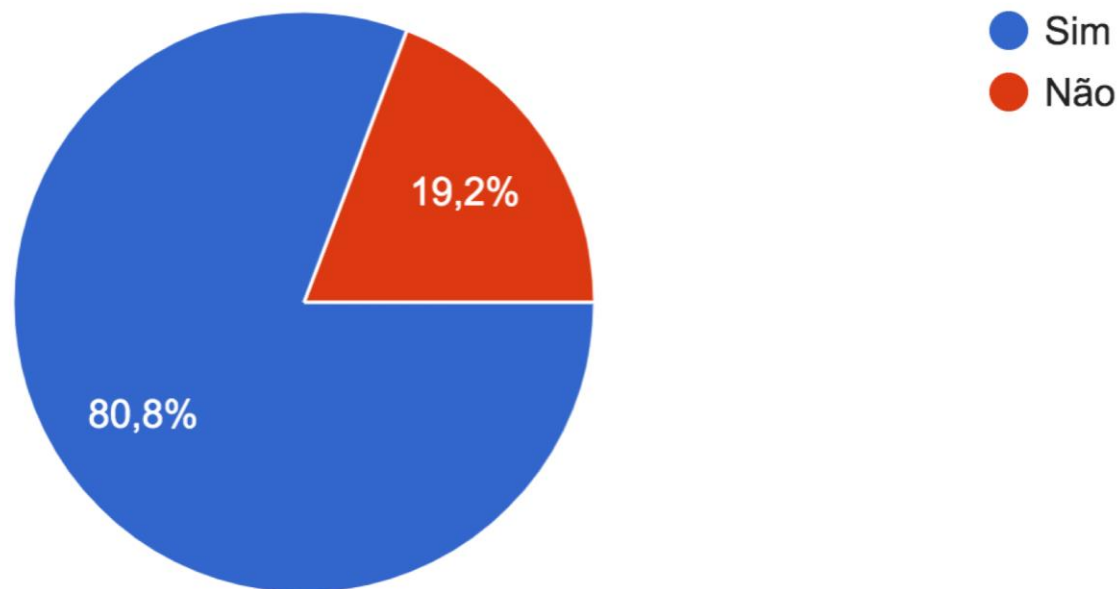


- Sim, o planejamento tem guiado as ações da equipe técnica
- Parcialmente, nem sempre as ações da equipe técnicas se pautam pelo planejamento
- Não, o planejamento de ação não está orientando as ações da equipe técnica

Fonte: Frente Currículo e Novo Ensino Médio

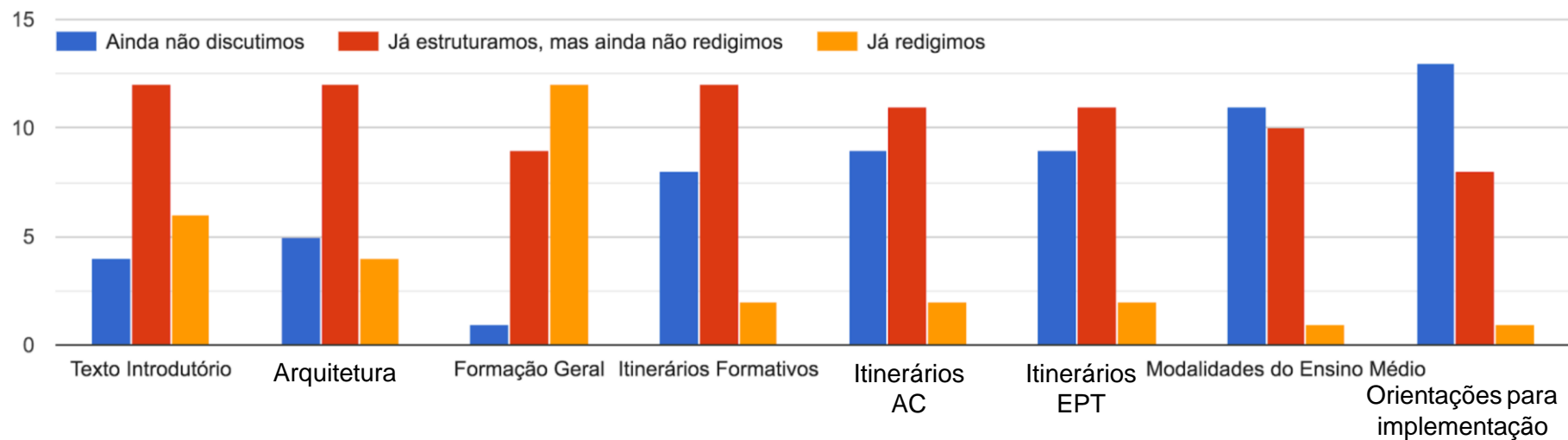
A secretaria já iniciou o processo de escrita do currículo?

26 respostas



Fonte: Frente Currículo e Novo Ensino Médio

Se SIM na pergunta anterior, selecione o andamento dos itens abaixo:



Fonte: Frente Currículo e Novo Ensino Médio

OBRIGADO

Marcelo Jeronimo Rodrigues Araújo
Coordenador-Geral de Ensino Médio
DPR/SEB/MEC
marceloaraujo@mec.gov.br

MINISTÉRIO DA
EDUCAÇÃO

