

CPC e IGC 2012

Aloizio Mercadante
Ministro de Estado da Educação



Ministério da
Educação



Conceito Preliminar de Curso (CPC)

- Conceito Preliminar de Curso = média ponderada de diversas medidas relativas à qualidade de um curso;
- Foi criado para orientar as visitas de renovação de reconhecimento de curso;
- O cálculo do CPC é feito da seguinte maneira:

$$\text{CPC} = a \text{ NC} + c \text{ NIDD} + d \text{ NF} + e \text{ NO} + f \text{ NPD} + g \text{ NPM} + h \text{ NPR}$$

- NC: Nota do concluinte
- NIDD: Nota do IDD
- NF: Nota de Infraestrutura
- NO: Nota de Organização Didático-pedagógica
- NPD: Nota da Proporção de Doutores
- NPM: Nota da Proporção de Mestres
- NPR: Nota da Proporção de Docentes com no mínimo regime de trabalho parcial

Pesos dos Componentes - CPC 2012

Componentes		Pesos	
Desempenho	NC	55%	20%
	NIDD		35%
Questionário do Estudante (Enade)	NF	15%	7,5%
	NO		7,5%
Corpo Docente (Censo)	NPD	30%	15%
	NPM		7,5%
	NPR		7,5%

NC: Nota do concluinte

NIDD: Nota do IDD

NF: Nota de Infraestrutura

NO: Nota de Organização Didático-pedagógica

NPD: Nota da Proporção de Doutores

NPM: Nota da Proporção de Mestres

NPR: Nota da Proporção de Docentes com no mínimo regime de trabalho parcial

Resultados do CPC

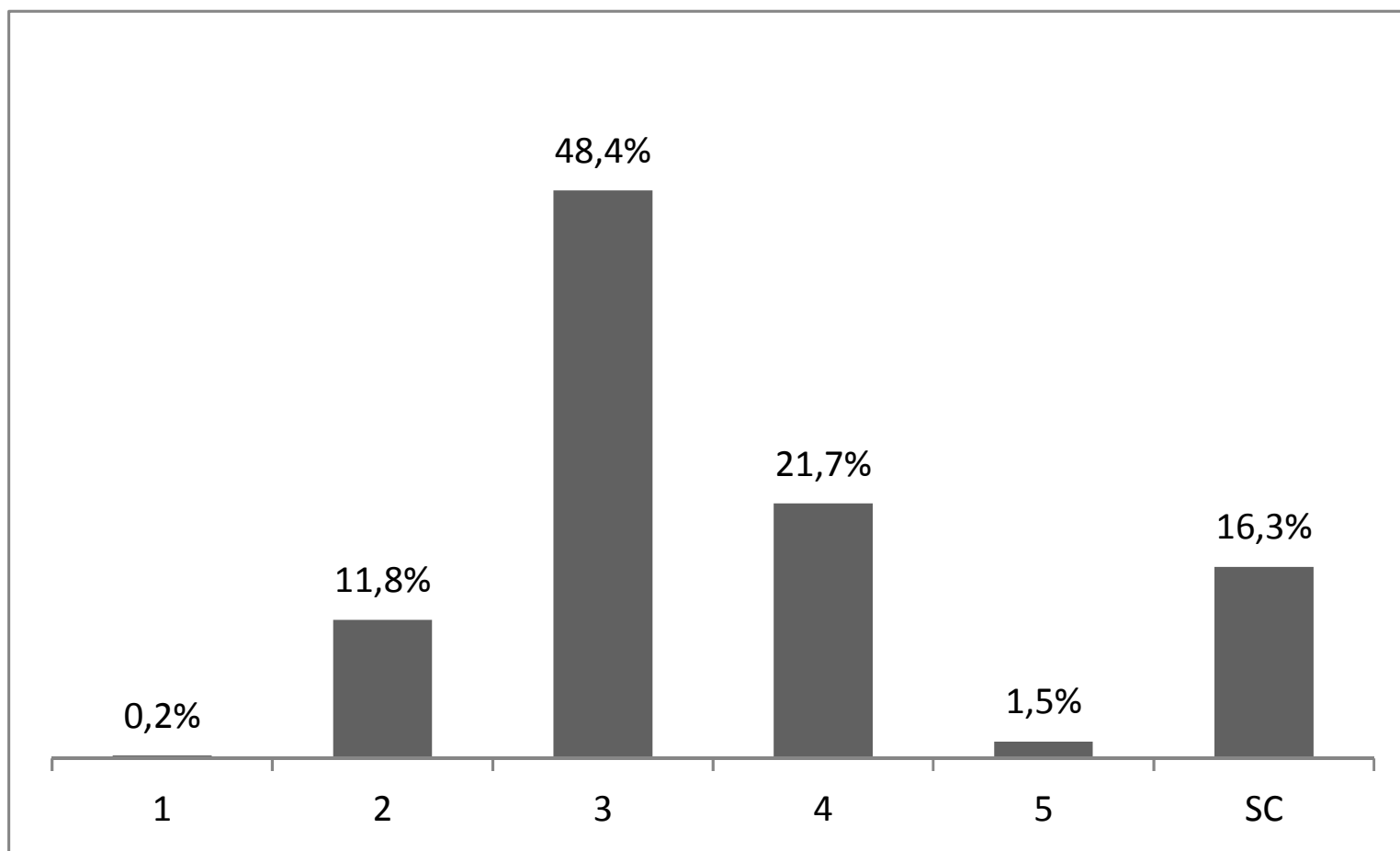
Em **2012** foram avaliados:

- **1.762** IES
- **8.184** cursos
- **7.077** Unidades de Cálculo

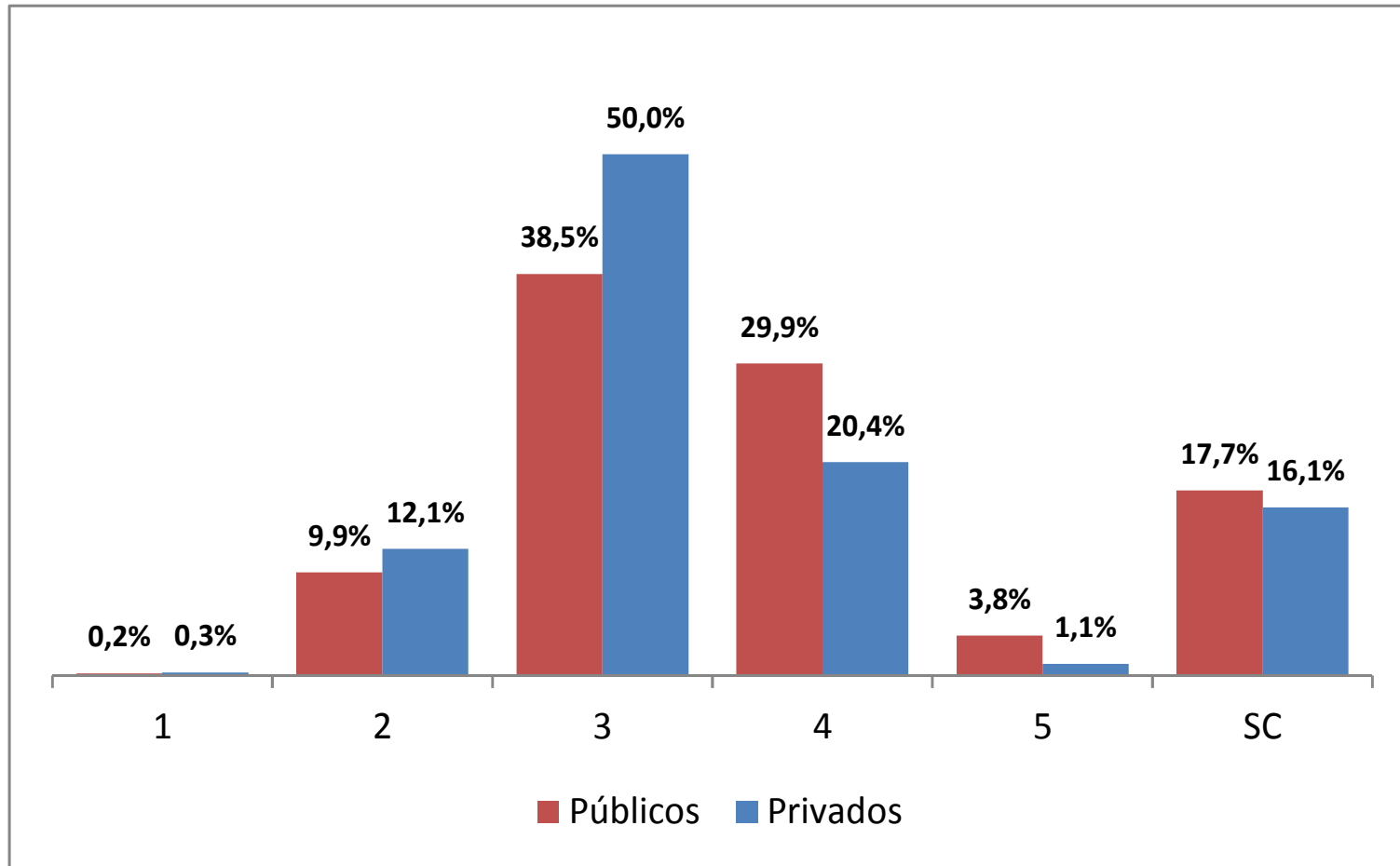
Áreas avaliadas:

- Ciências sociais aplicadas, ciências humanas e áreas afins;
- Eixos tecnológicos de Gestão e Negócios, Apoio Escolar, Hospitalidade e Lazer, Produção Cultural e Design.

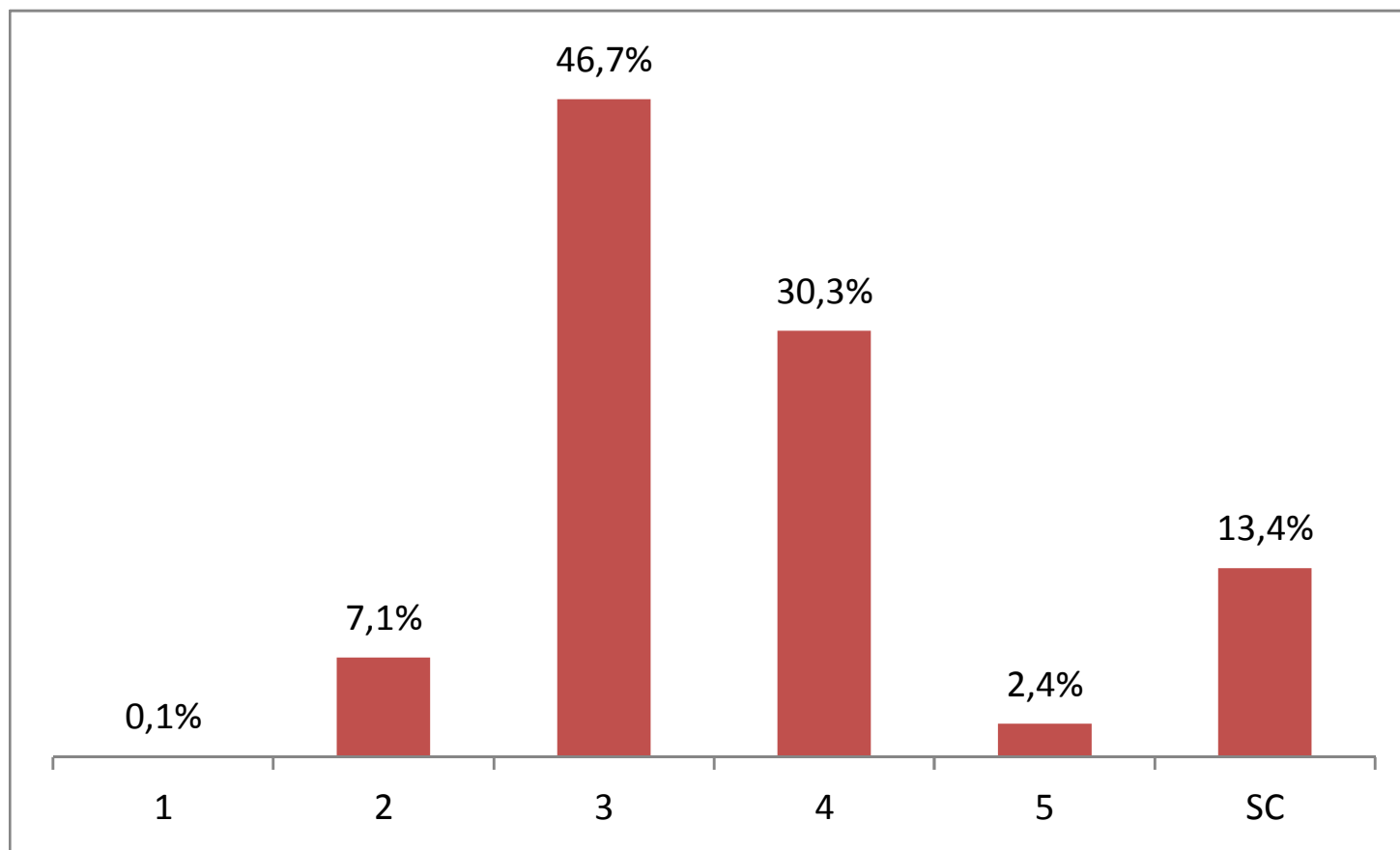
CPC 2012 – Geral (percentual de cursos por faixa)



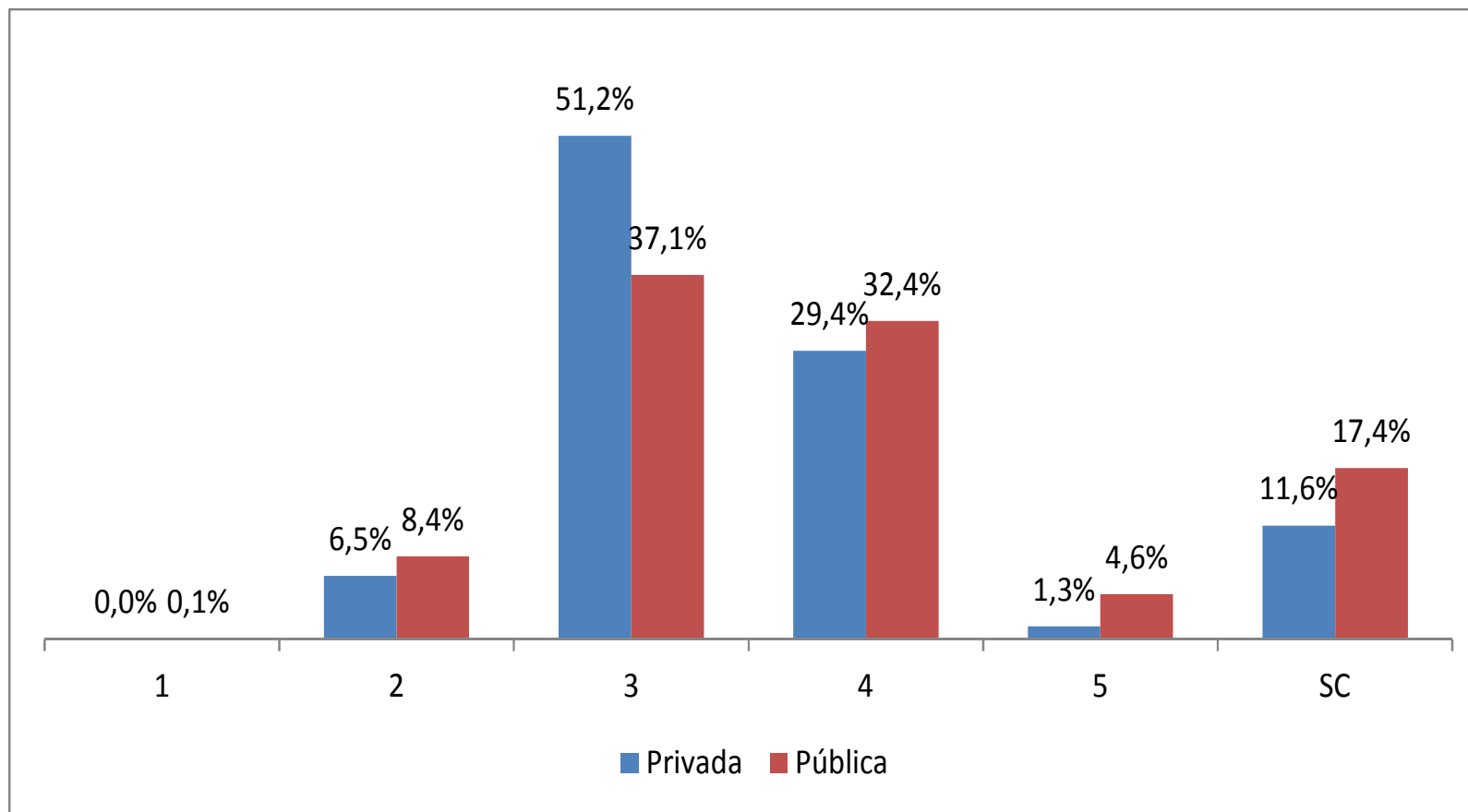
CPC 2012 - Públicas e Privadas



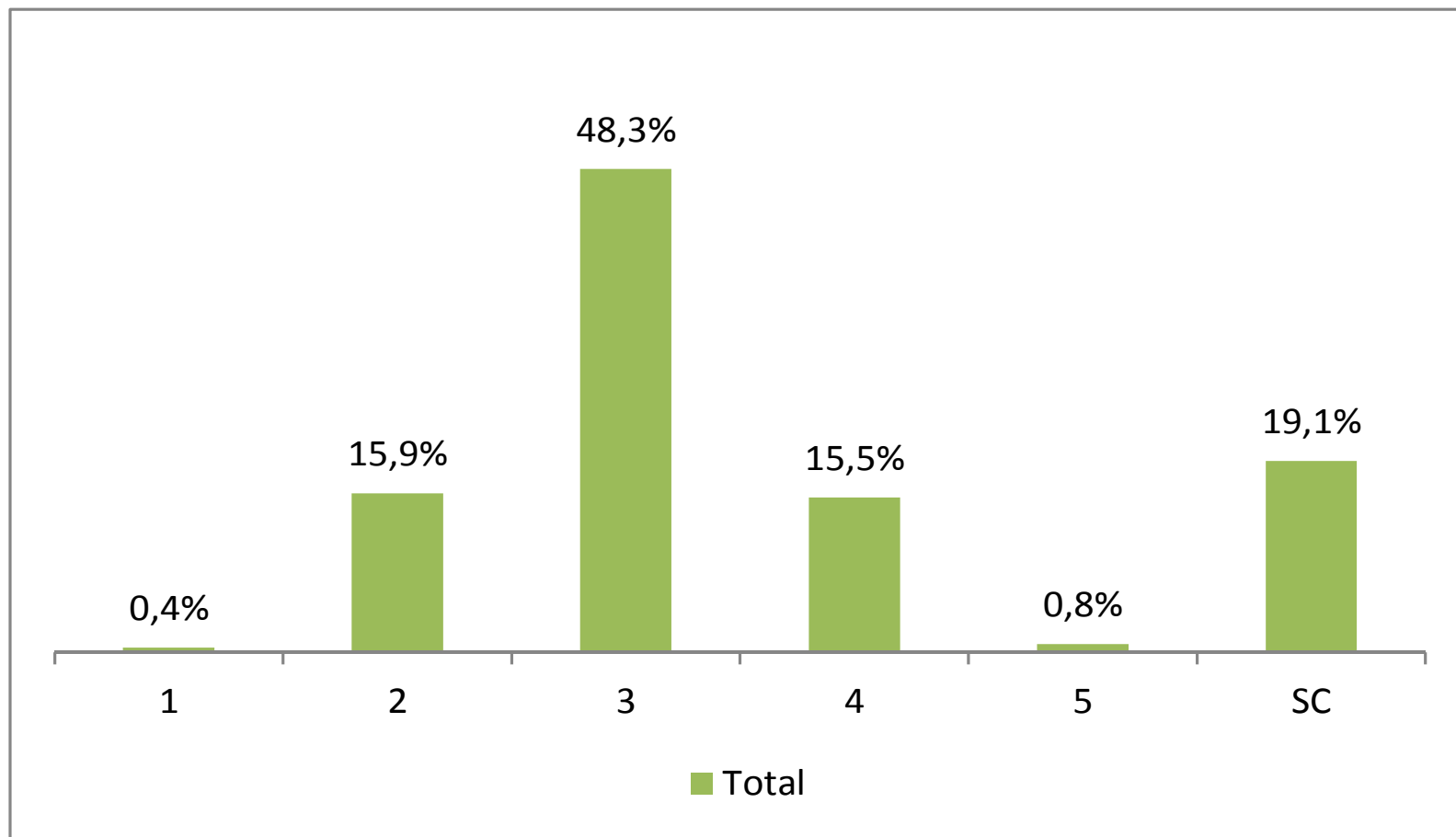
CPC 2012 - Universidades



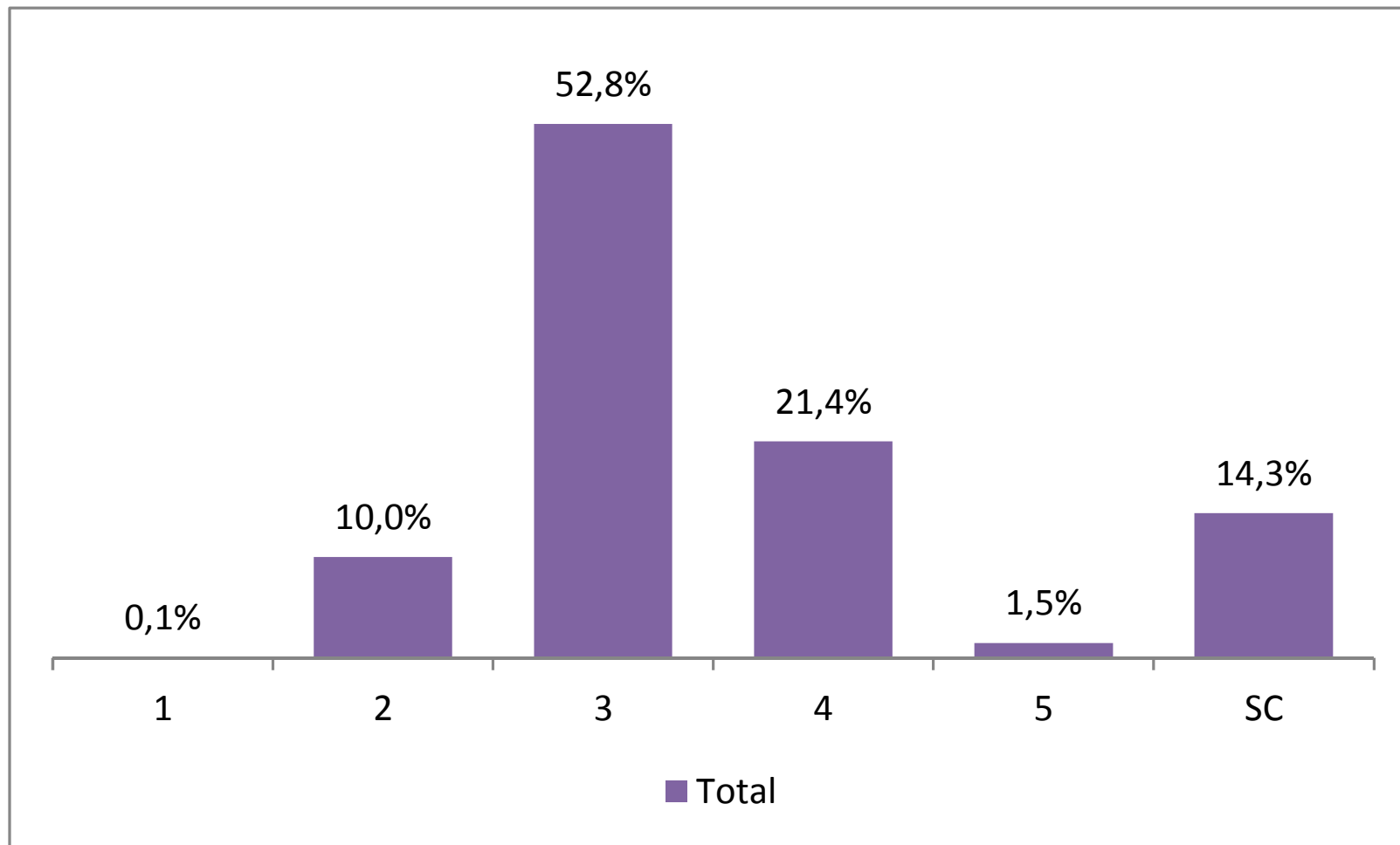
CPC 2012 - Universidades (privadas e públicas)



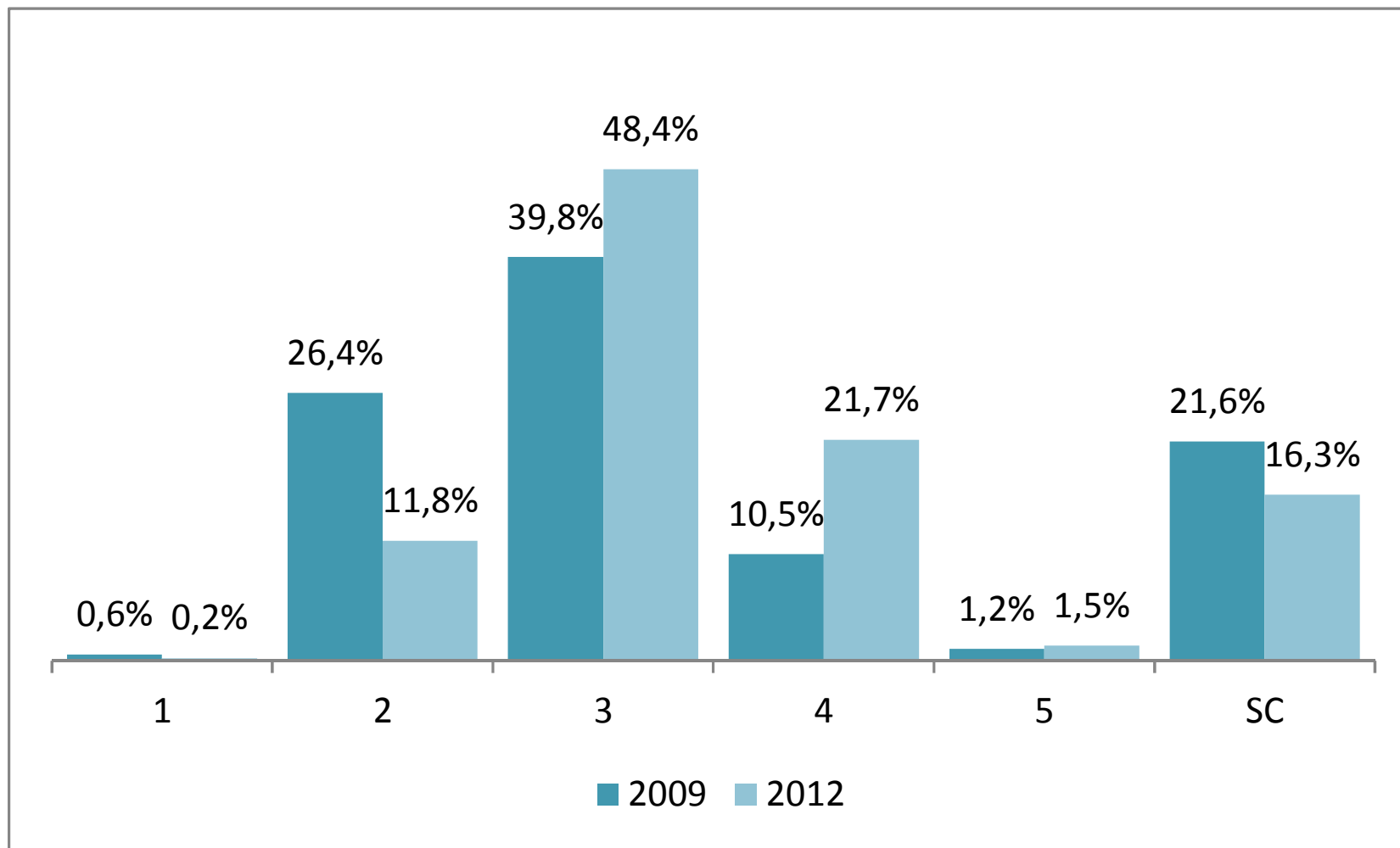
CPC 2012 - Faculdades



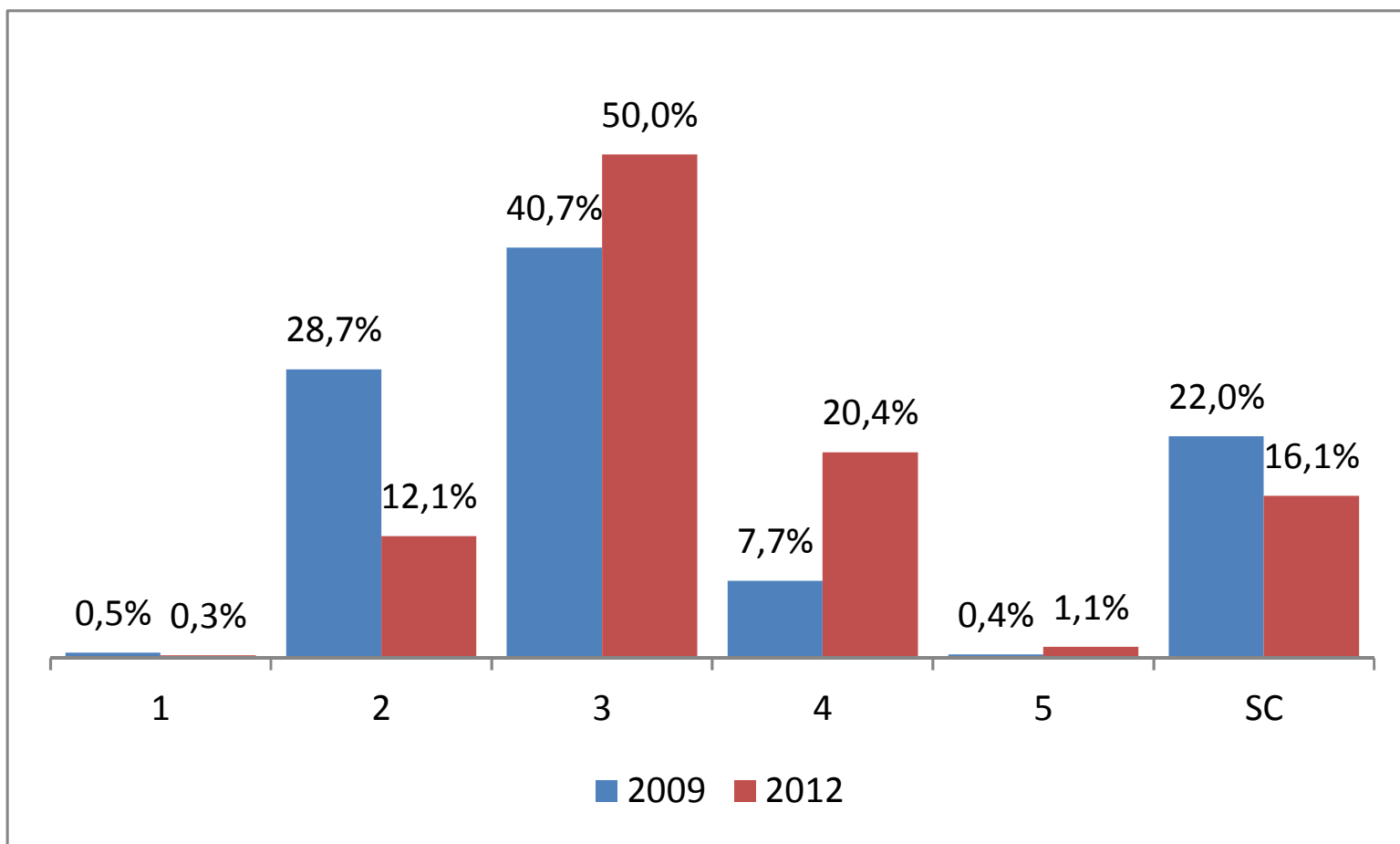
CPC 2012 - Centros Universitários



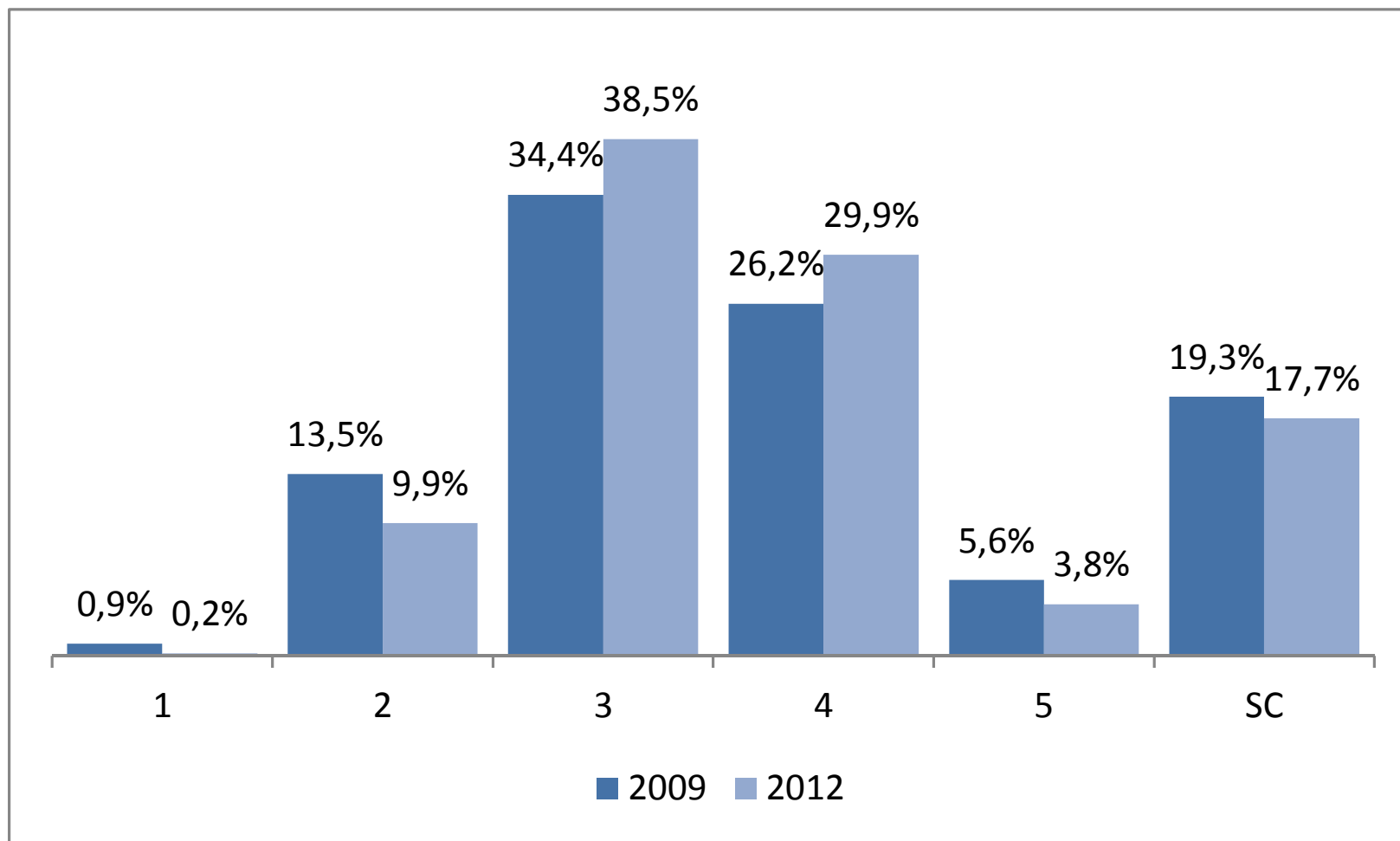
CPC 2009 / 2012 - Geral



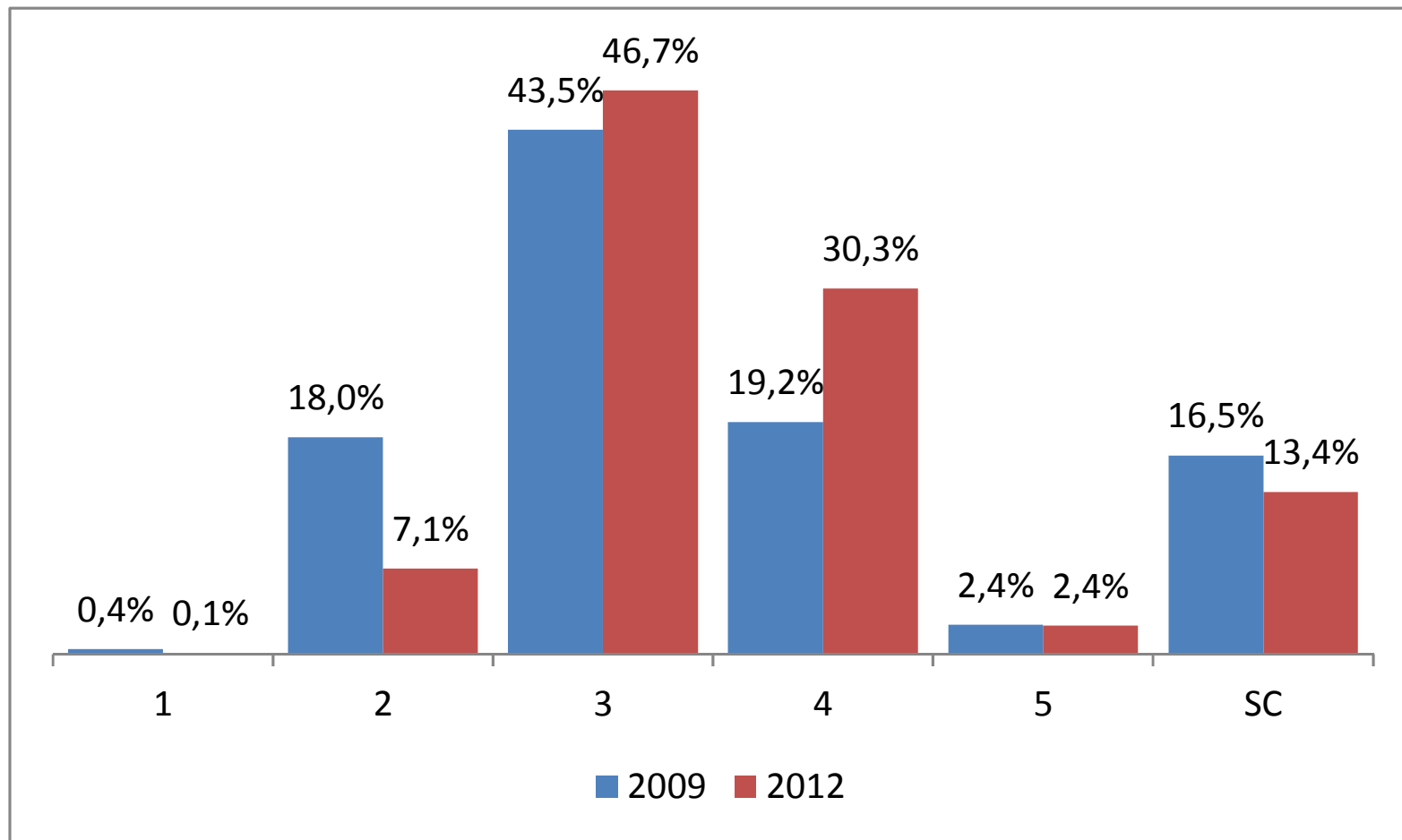
CPC 2009 / 2012 - Privadas



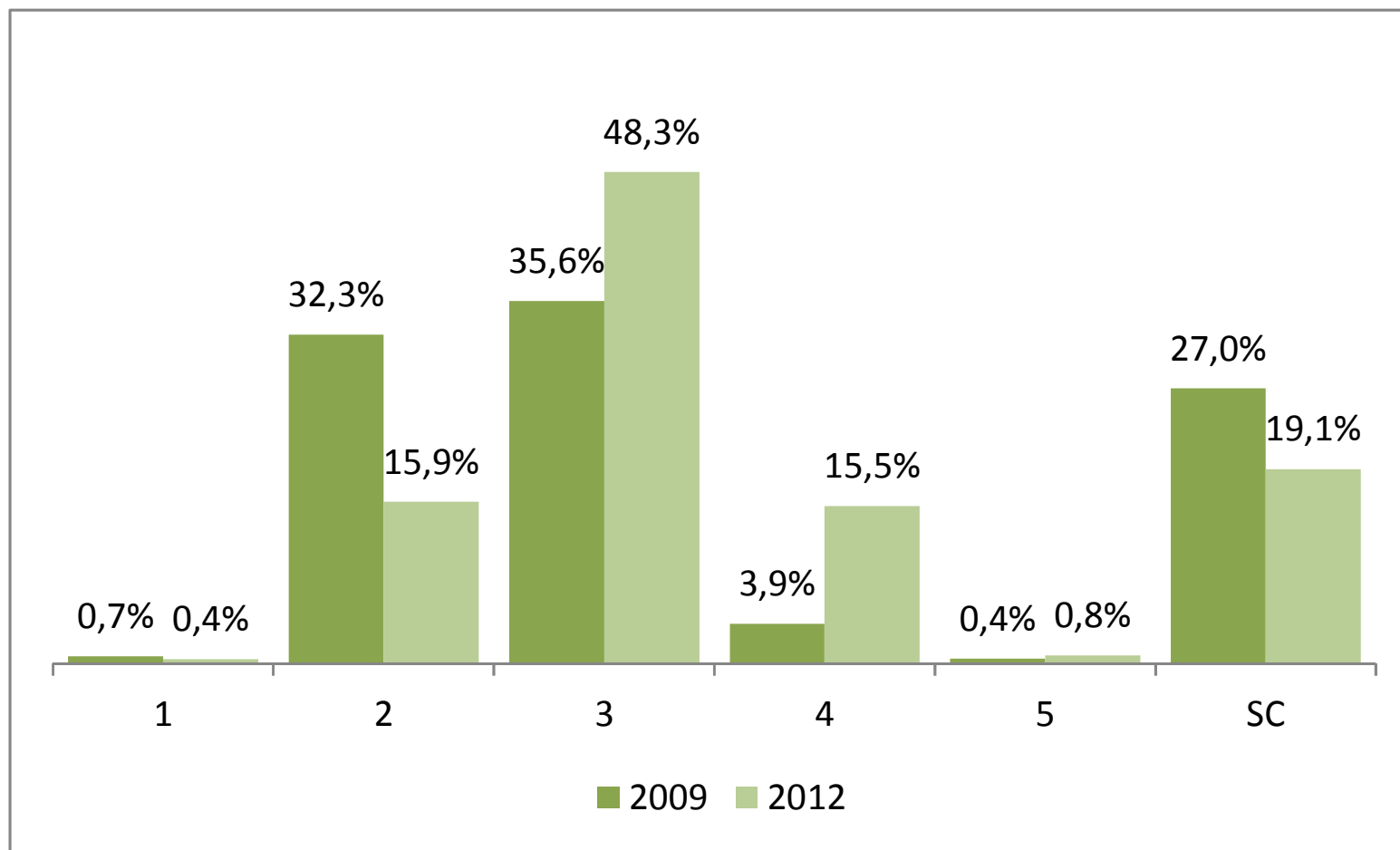
CPC 2009 / 2012 - Públicas



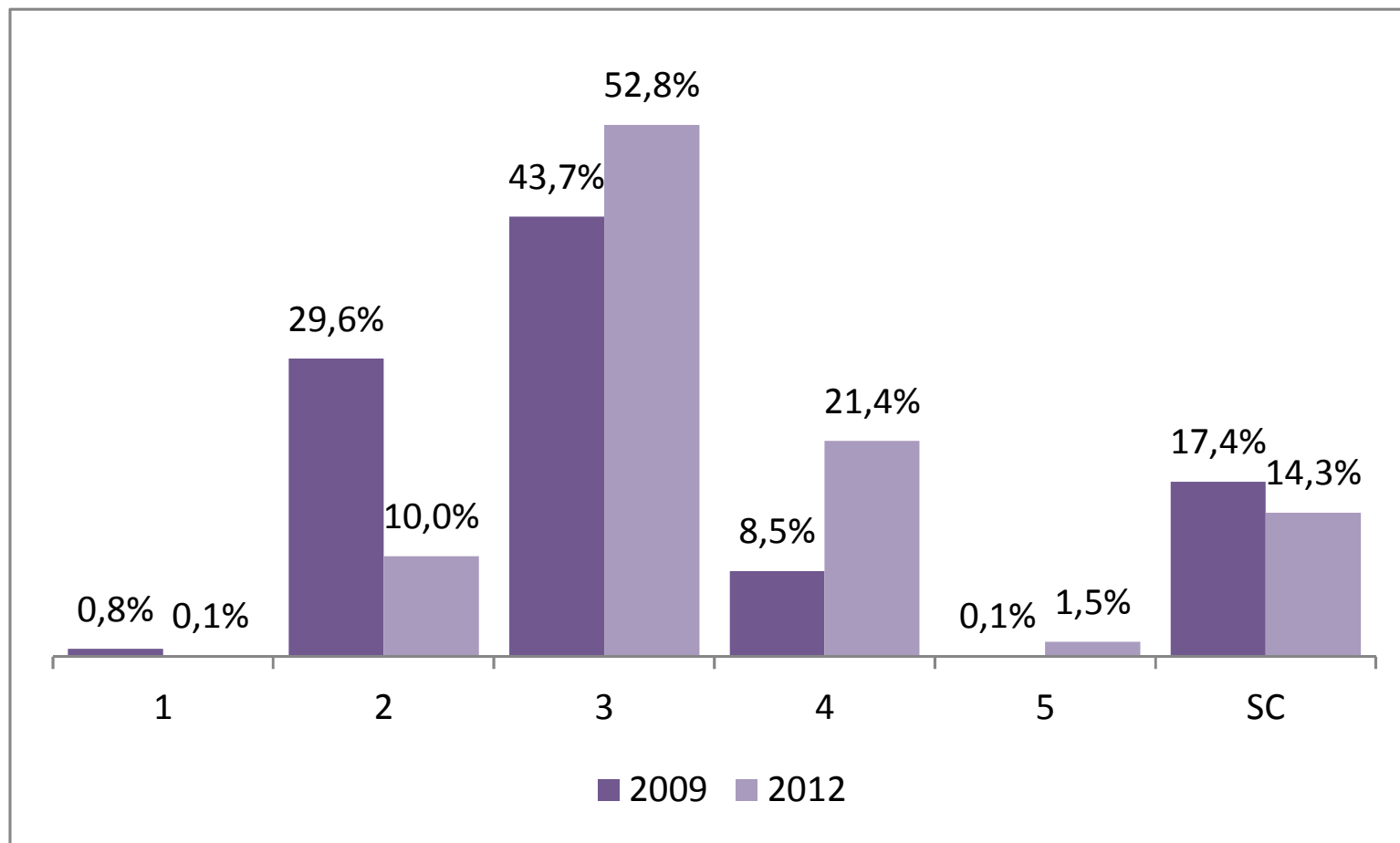
CPC 2009 / 2012 - Universidades



CPC 2009 / 2012 - Faculdades



CPC 2009 / 2012 - Centros Universitários



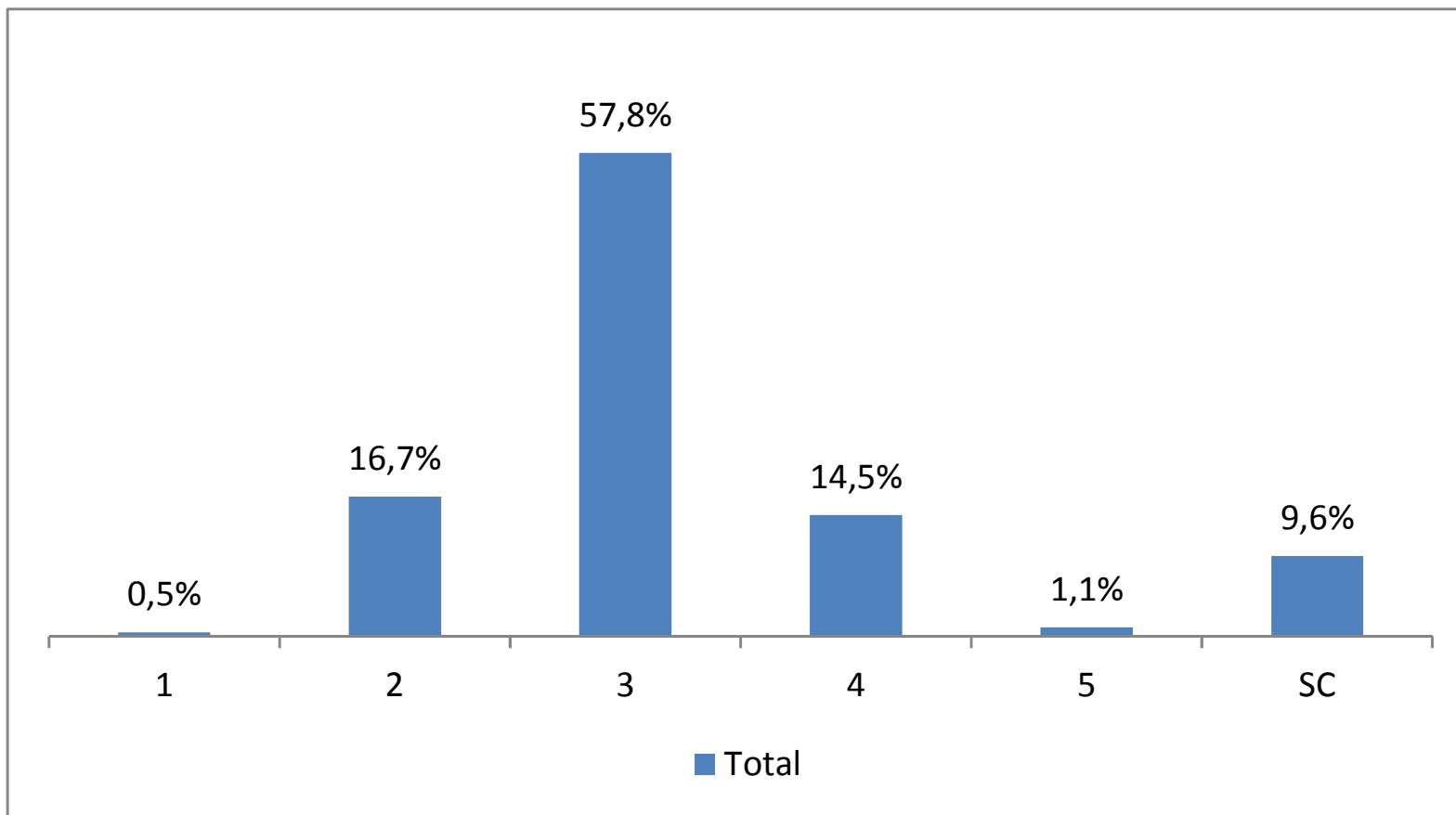
Índice Geral de Cursos Avaliados da Instituição (IGC)

Indicador de qualidade que avalia as **Instituições de Educação Superior**.

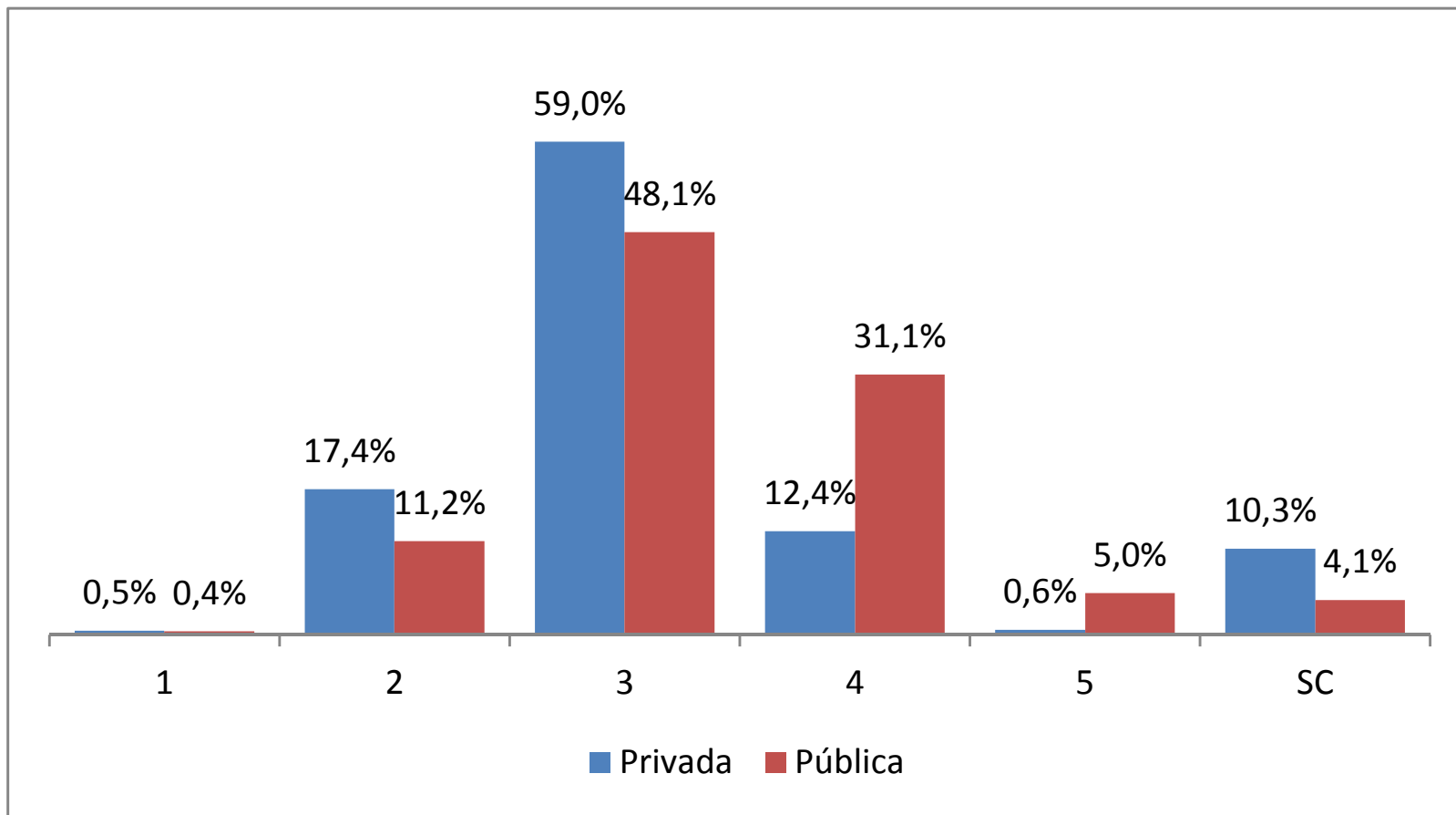
O IGC é resultado da média ponderada dos Conceitos Preliminares de Curso (CPC) da graduação no **triênio de referência** e dos Conceitos da Capes dos programas de pós-graduação *stricto sensu* da Instituição de Educação Superior.

No **triênio de referência** (2010, 2011 e 2012) foram avaliadas **2.171** IES.

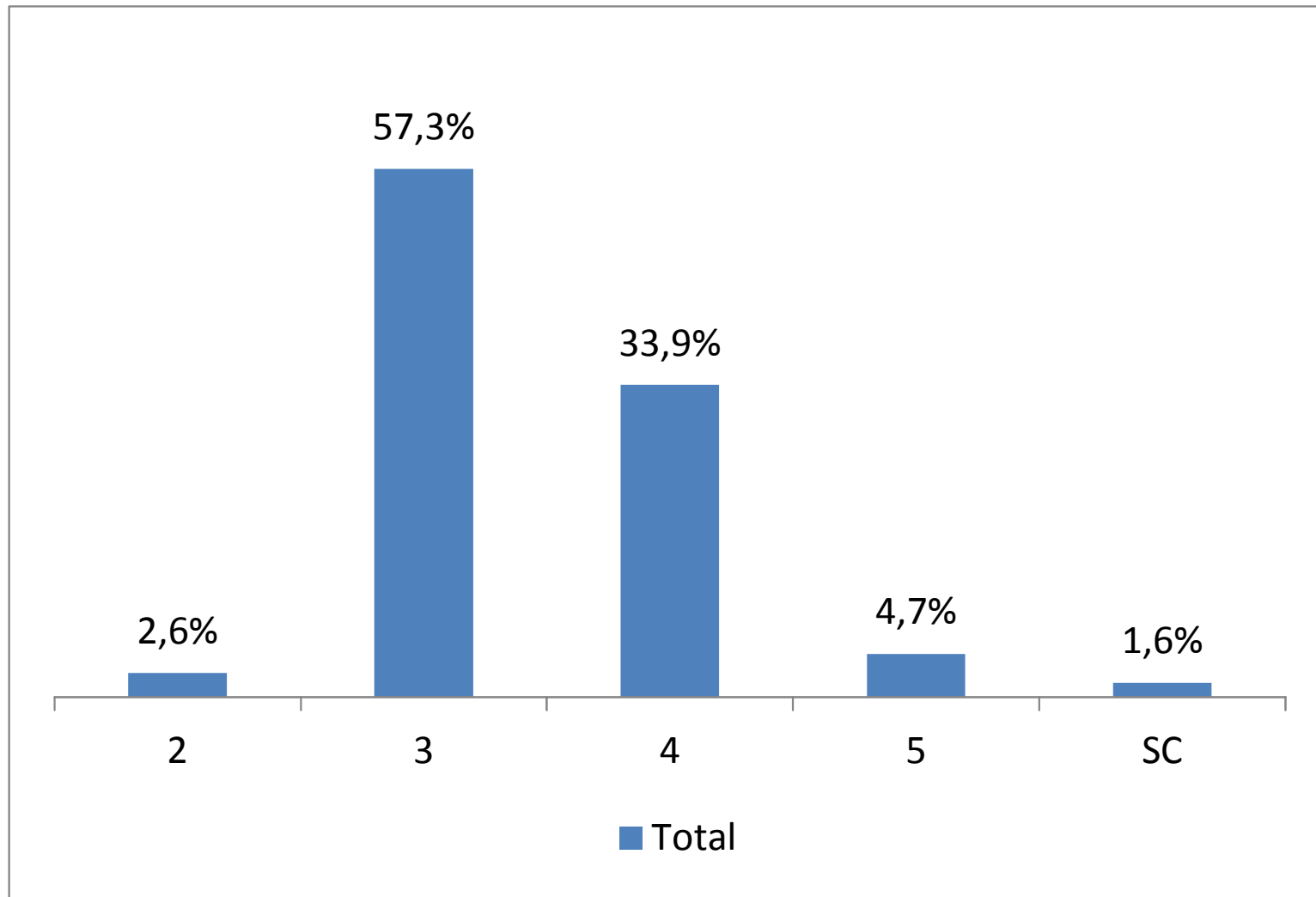
IGC 2012 - Geral



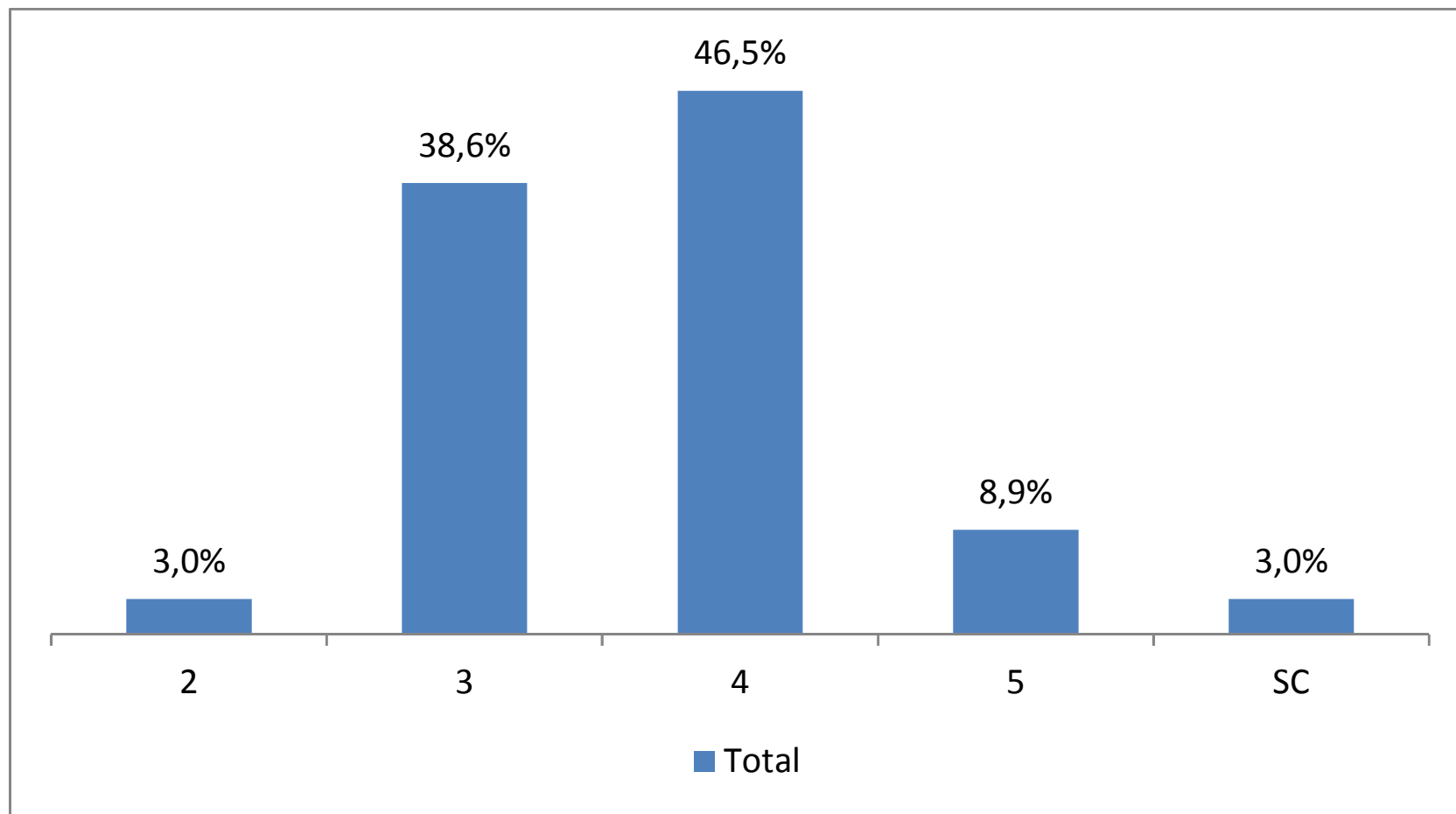
IGC 2012 - Públicas e Privadas



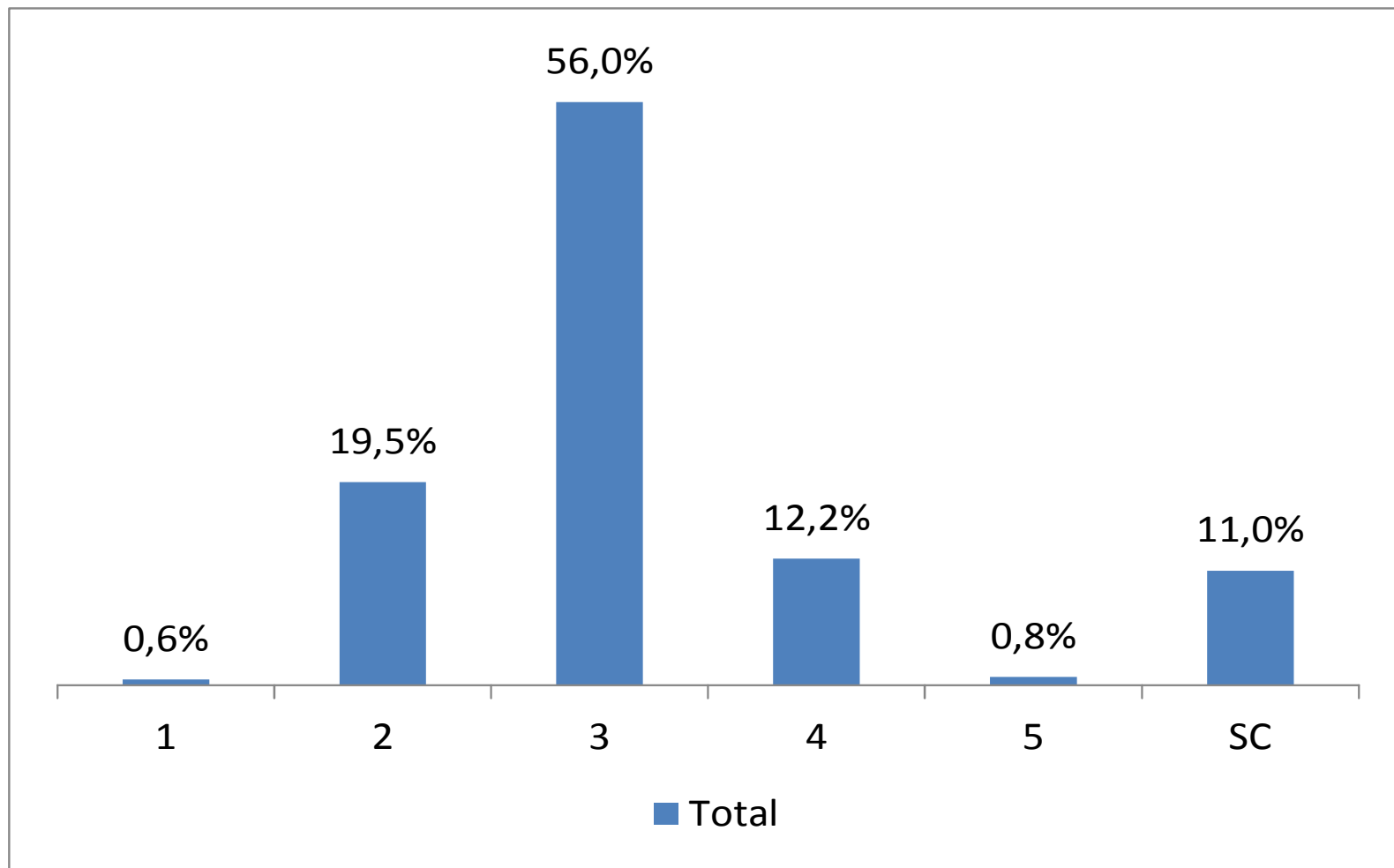
IGC 2012 - Universidades



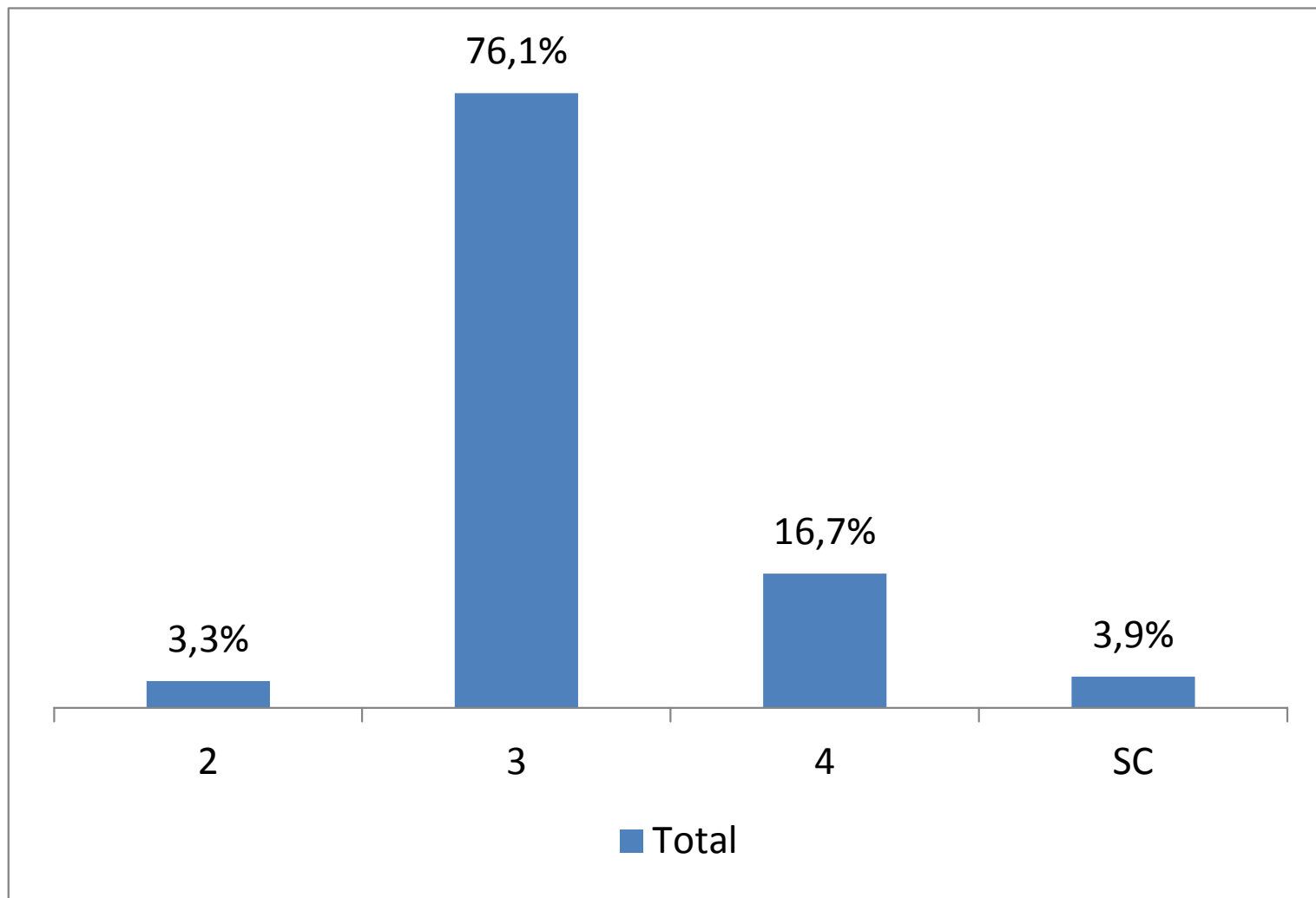
IGC 2012 - Universidades Públicas



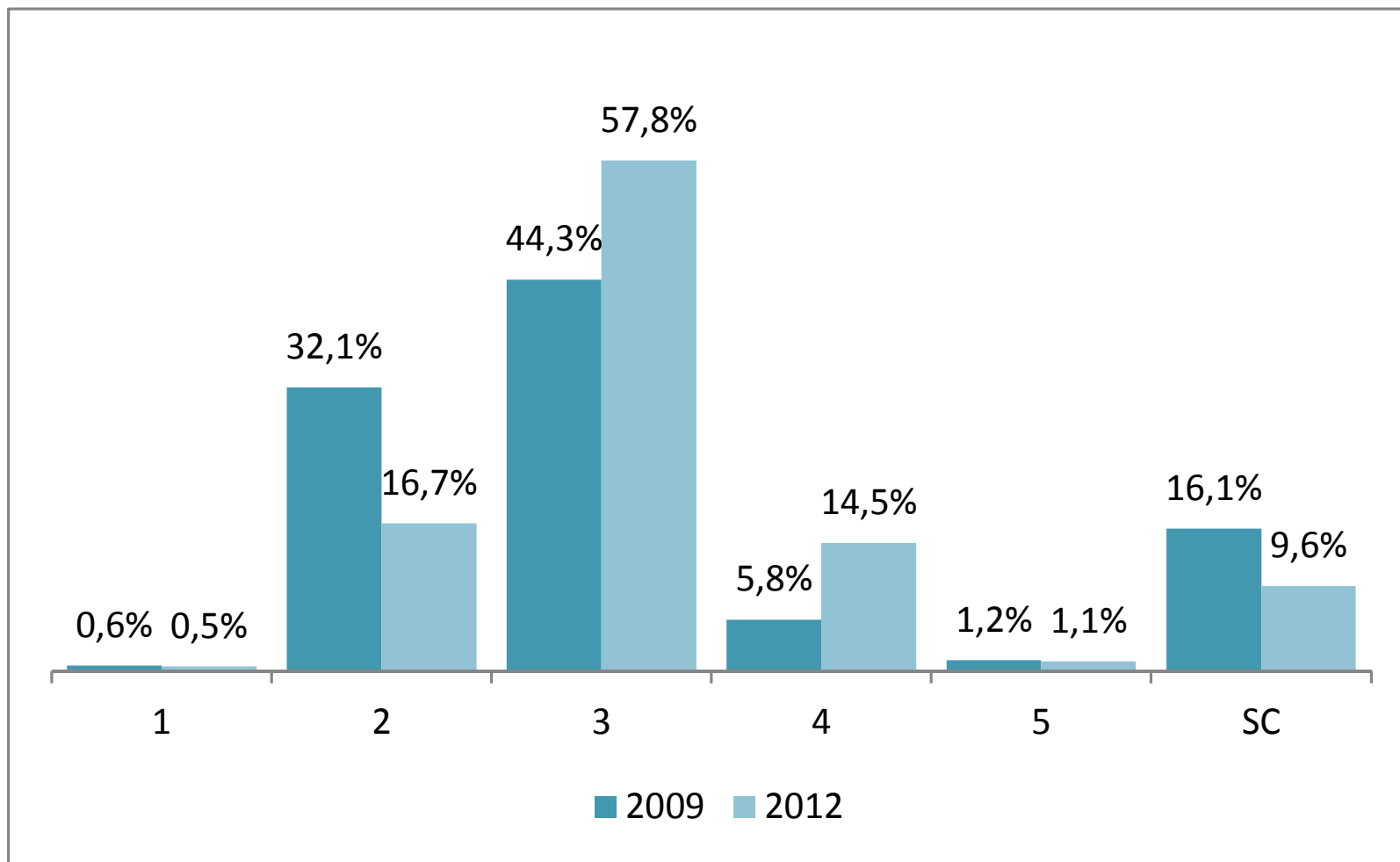
IGC 2012 - Faculdades



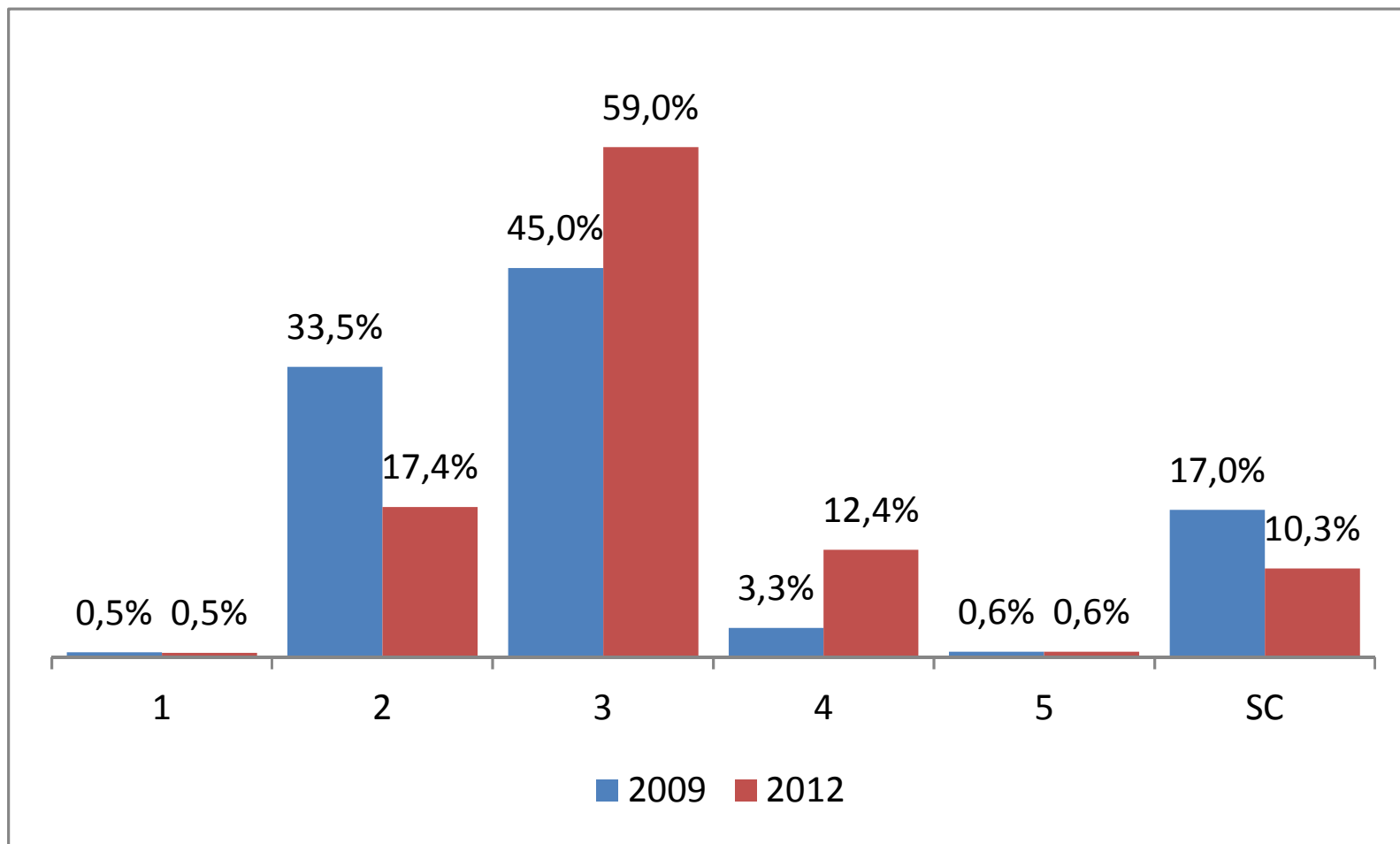
IGC 2012 - Centros Universitários



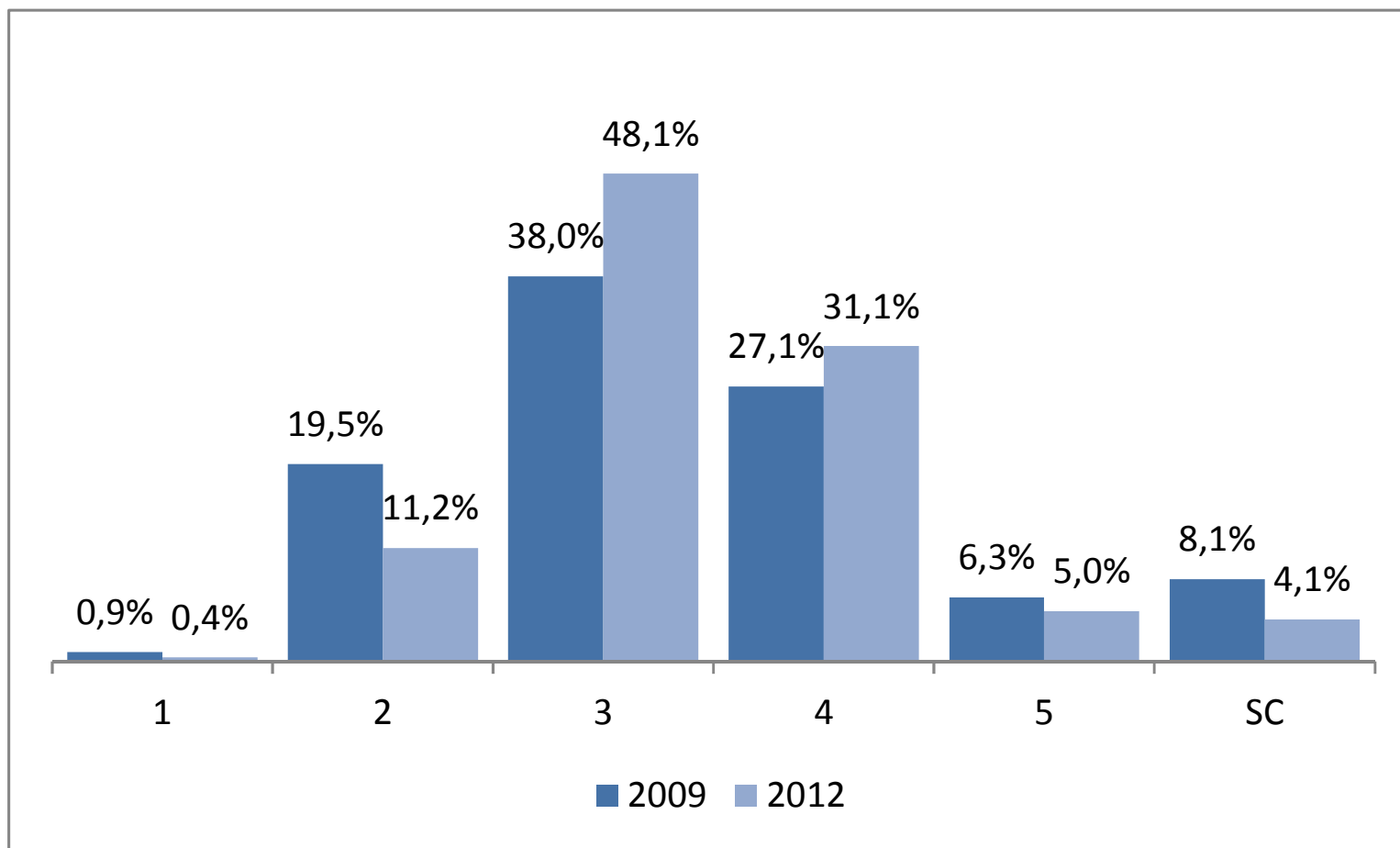
IGC 2009 / 2012 - Geral



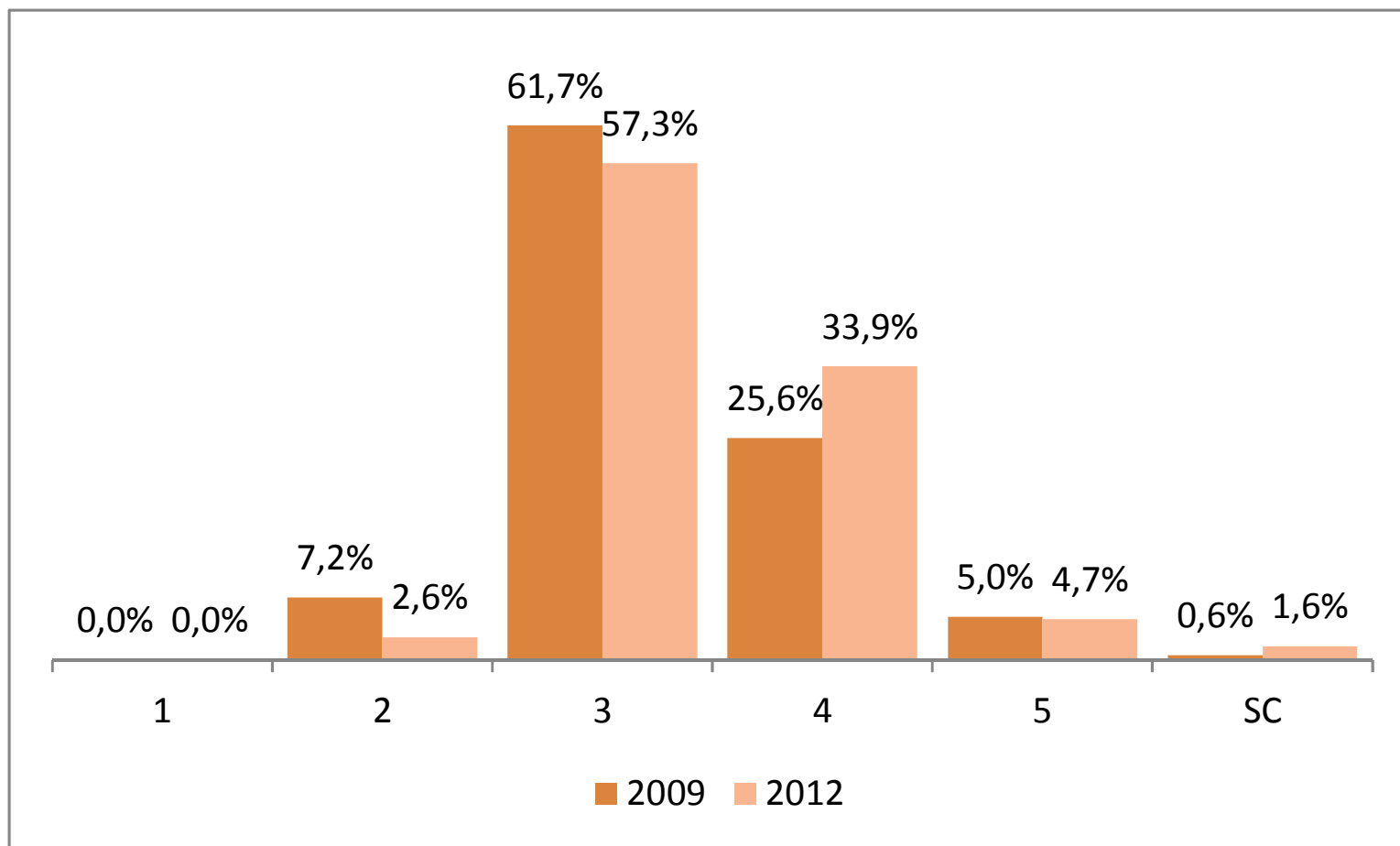
IGC 2009 / 2012 - Privadas



IGC 2009 / 2012 - Públicas



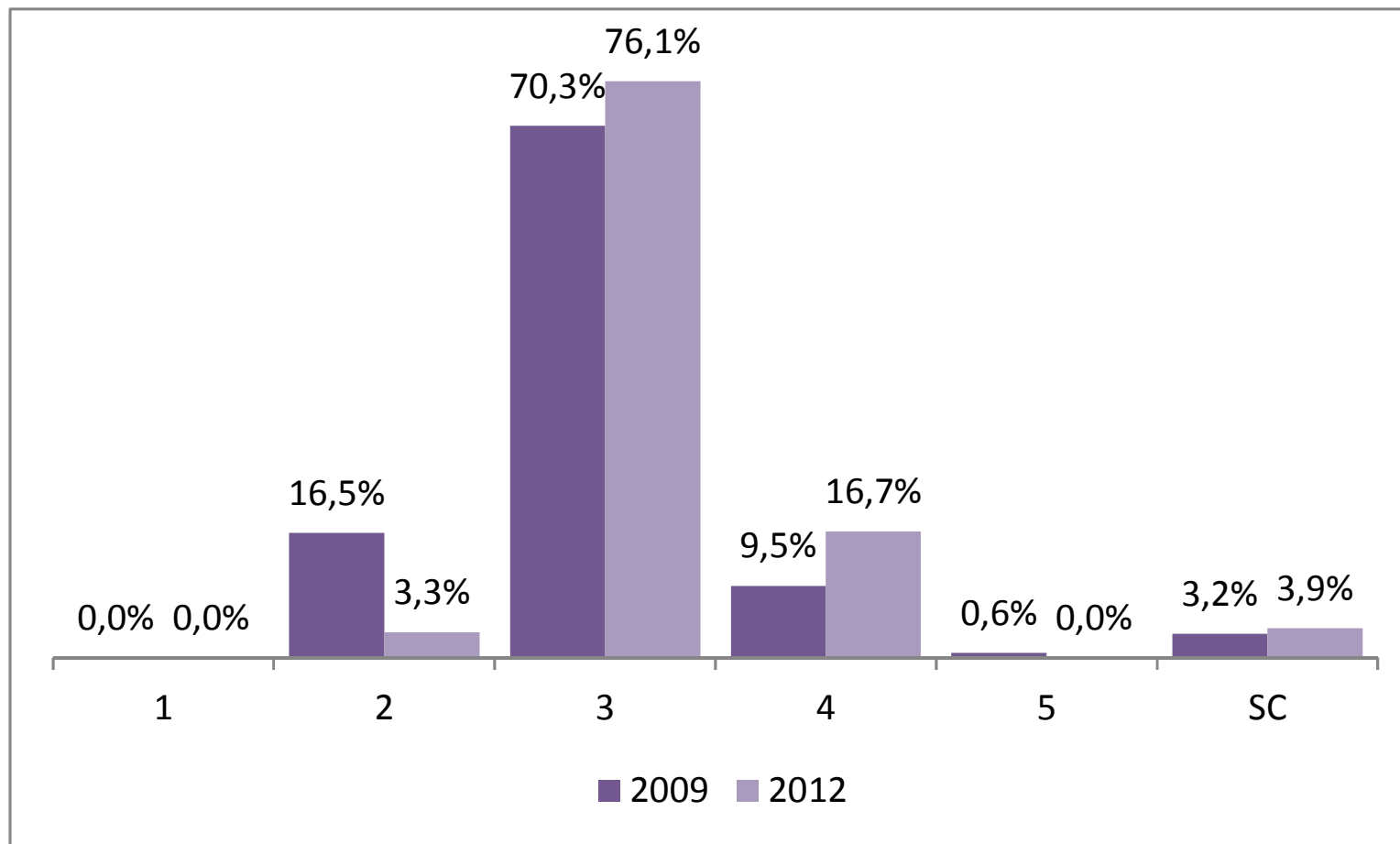
IGC 2009 / 2012 - Universidades



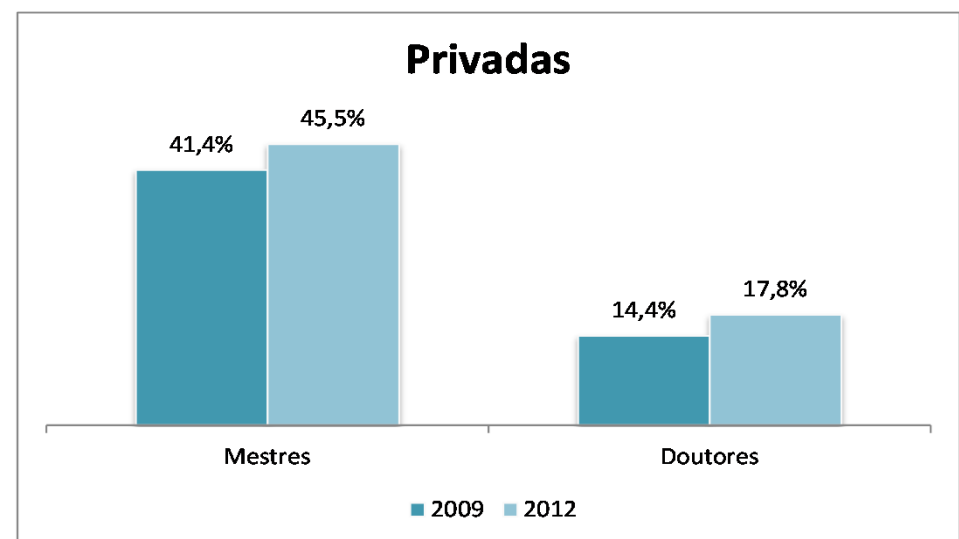
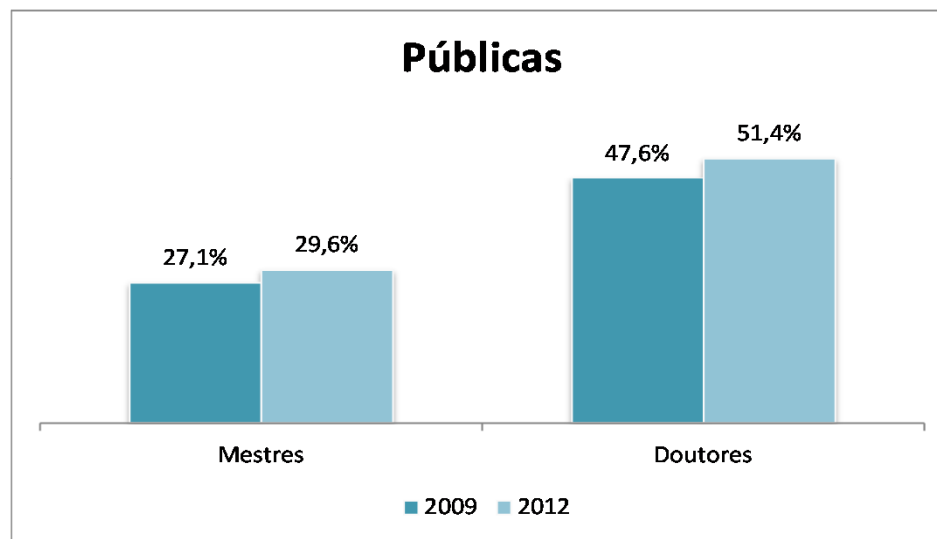
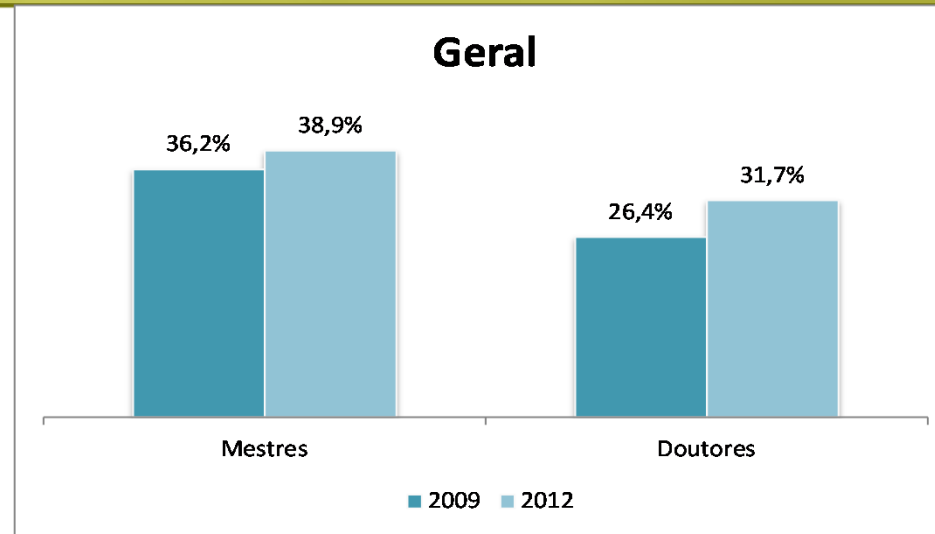
IGC 2009 / 2012 - Faculdades



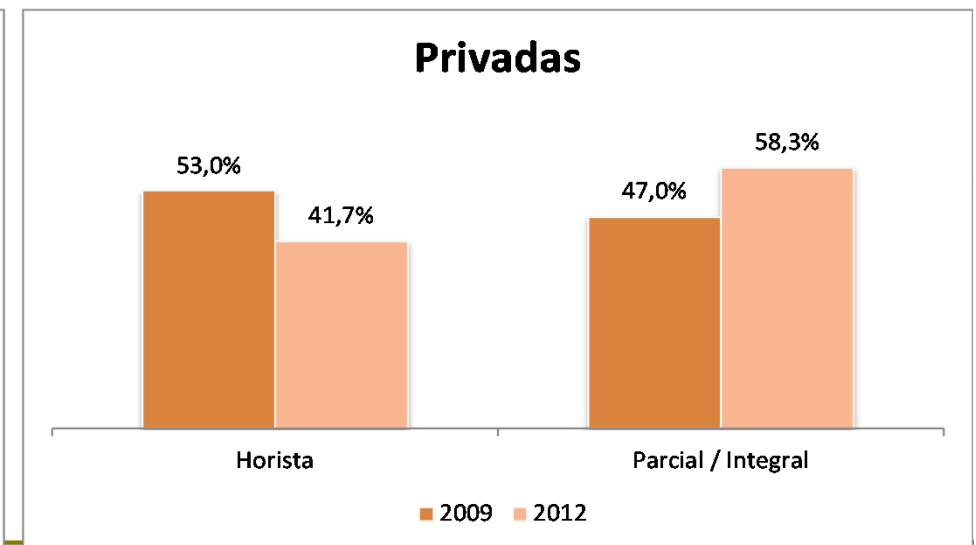
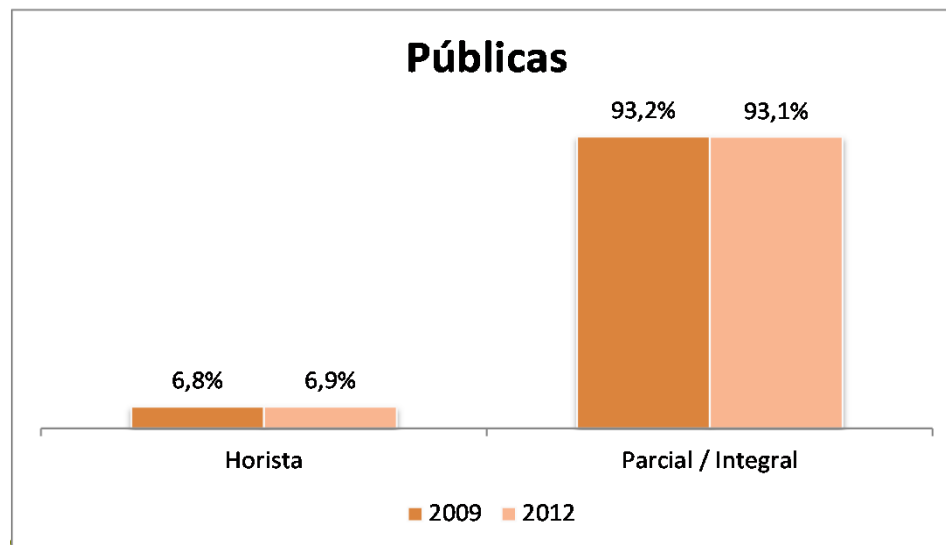
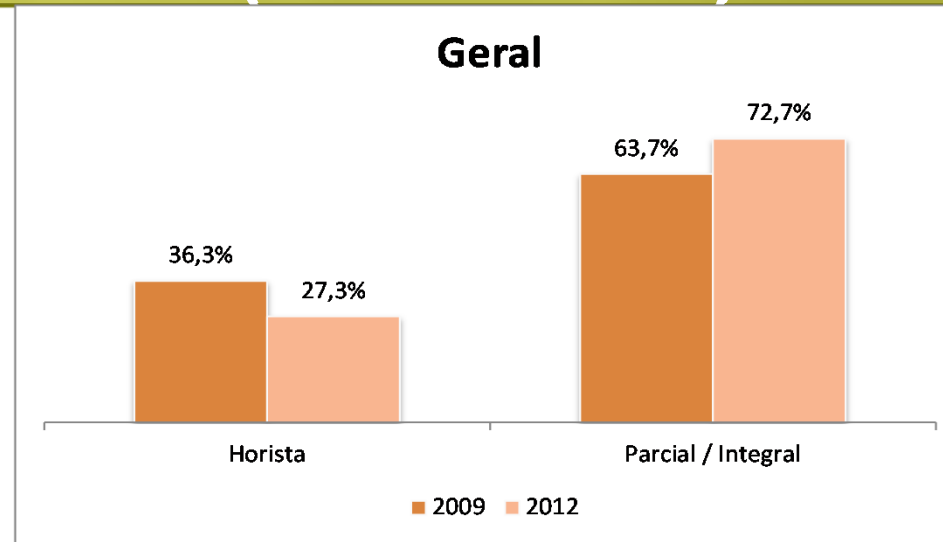
IGC 2009 / 2012 - Centros Universitários



Percentual de Docentes – Titulação (2009 / 2012)



Percentual de Docentes – Regime de Trabalho (2009 / 2012)



CPC e IGC 2012

Aloizio Mercadante
Ministro de Estado da Educação



Ministério da
Educação

