

Agenda Territorial de Desenvolvimento Integrado de Alfabetização e Educação de Jovens e Adultos

FORMAÇÃO DOS CONSULTORES

PROGRAMA BRASIL ALFABETIZADO



Ministério da
Educação

OFERTA DE EDUCAÇÃO DE JOVENS E ADULTOS PELAS REDES ESTADUAIS E MUNICIPAIS, BRASIL - 2004 a 2008

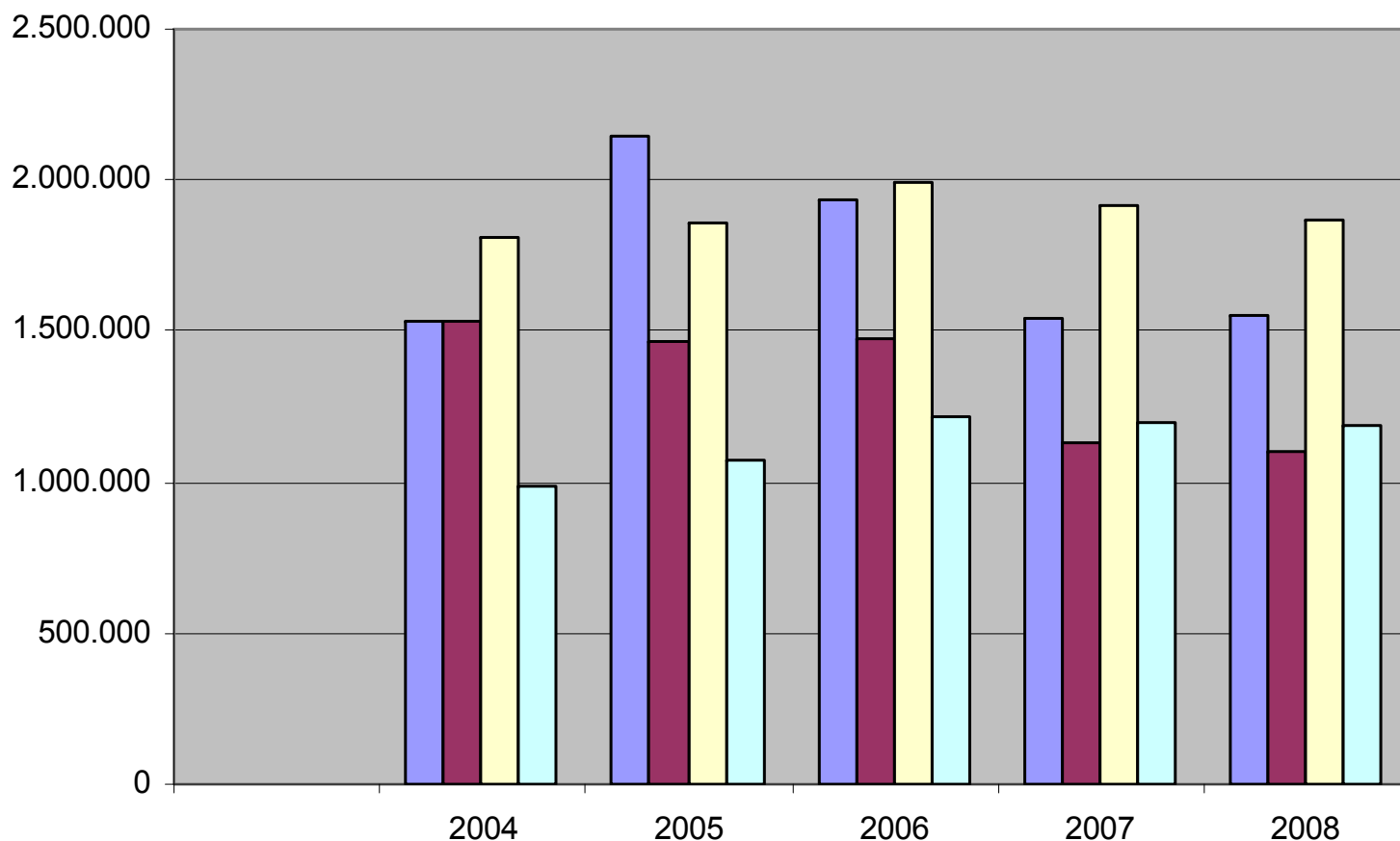
Ano	Brasil Alfabetizado	EJA Fundamental - anos iniciais	EJA Fundamental - anos finais	EJA - Ensino Médio
2004	1.528.516	1.530.275	1.812.637	988.746
2005	2.144.285	1.466.329	1.861.424	1.073.694
2006	1.939.329	1.472.188	1.989.948	1.219.438
2007	1.540.009	1.131.146	1.915.331	1.198.419
2008	1.549.608	1.098.469	1.864.817	1.188.245

Fonte: Censo da Educação Básica/INEP/MEC e SBA/SECAD/MEC

Ano	Estadual					Municipal				
	Todos os níveis	Fundamental			Médio	todos os níveis	Fundamental			Médio
		Total	anos iniciais	anos finais			Total	anos iniciais	anos finais	
2004	2.305.344	1.354.808	323.954	1.030.854	950.536	2.026.314	1.988.104	1.206.321	781.783	38.210
2005	2.329.966	1.300.171	282.562	1.017.609	1.029.795	2.071.481	2.027.582	1.183.767	843.815	43.899
2006	2.553.819	1.380.949	282.467	1.098.482	1.172.870	2.127.755	2.081.187	1.189.721	891.466	46.568
2007	2.381.828	1.223.654	196.717	1.026.937	1.158.174	1.863.068	1.822.823	934.429	888.394	40.245
2008	2.280.494	1.131.613	181.431	950.182	1.148.881	1.871.037	1.831.673	917.038	914.635	39.364

Fonte: Censo da Educação Básica/INEP/MEC

OFERTA DE EDUCAÇÃO DE JOVENS E ADULTOS PELAS REDES ESTADUAIS E MUNICIPAIS, BRASIL - 2004 a 2008



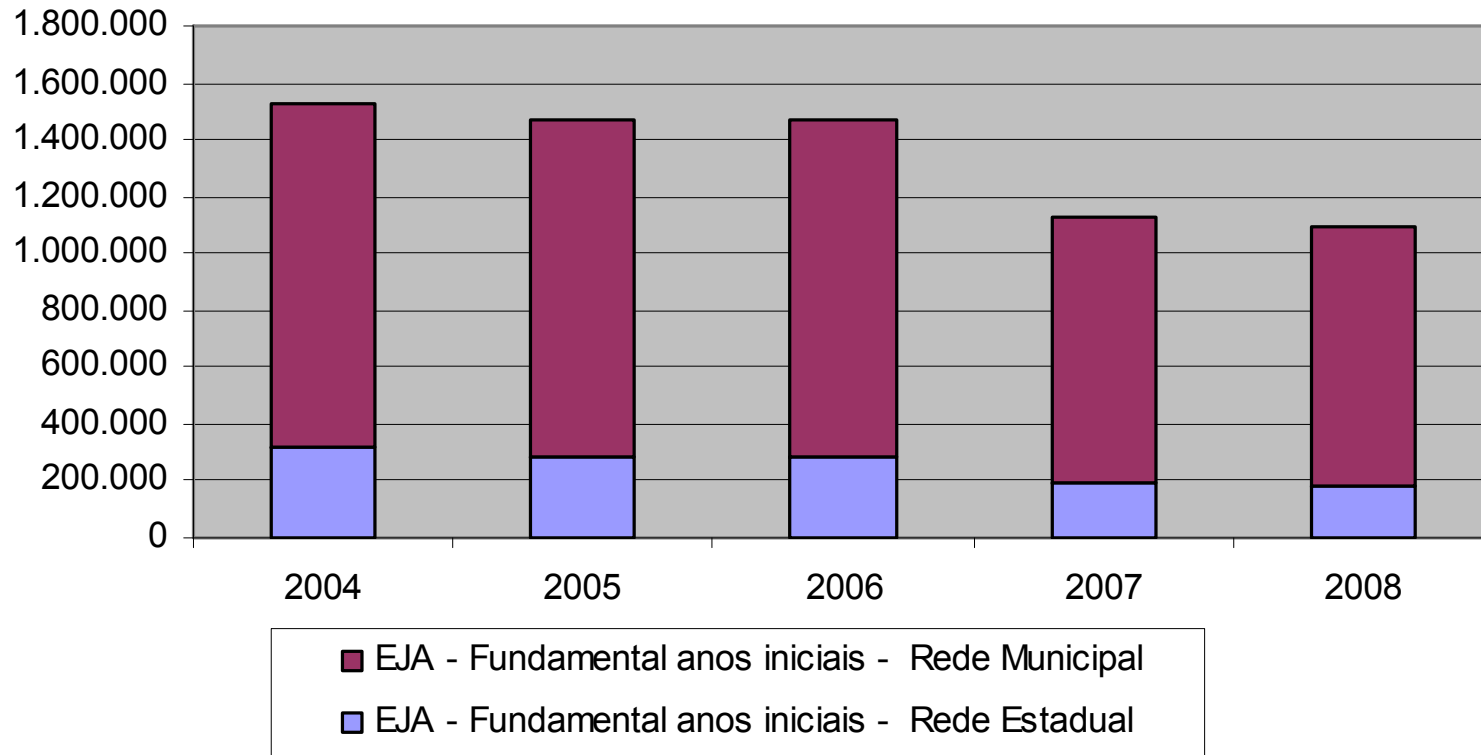
■ Brasil Alfabetizado

■ EJA Fundamental - anos iniciais

■ EJA Fundamental - anos finais

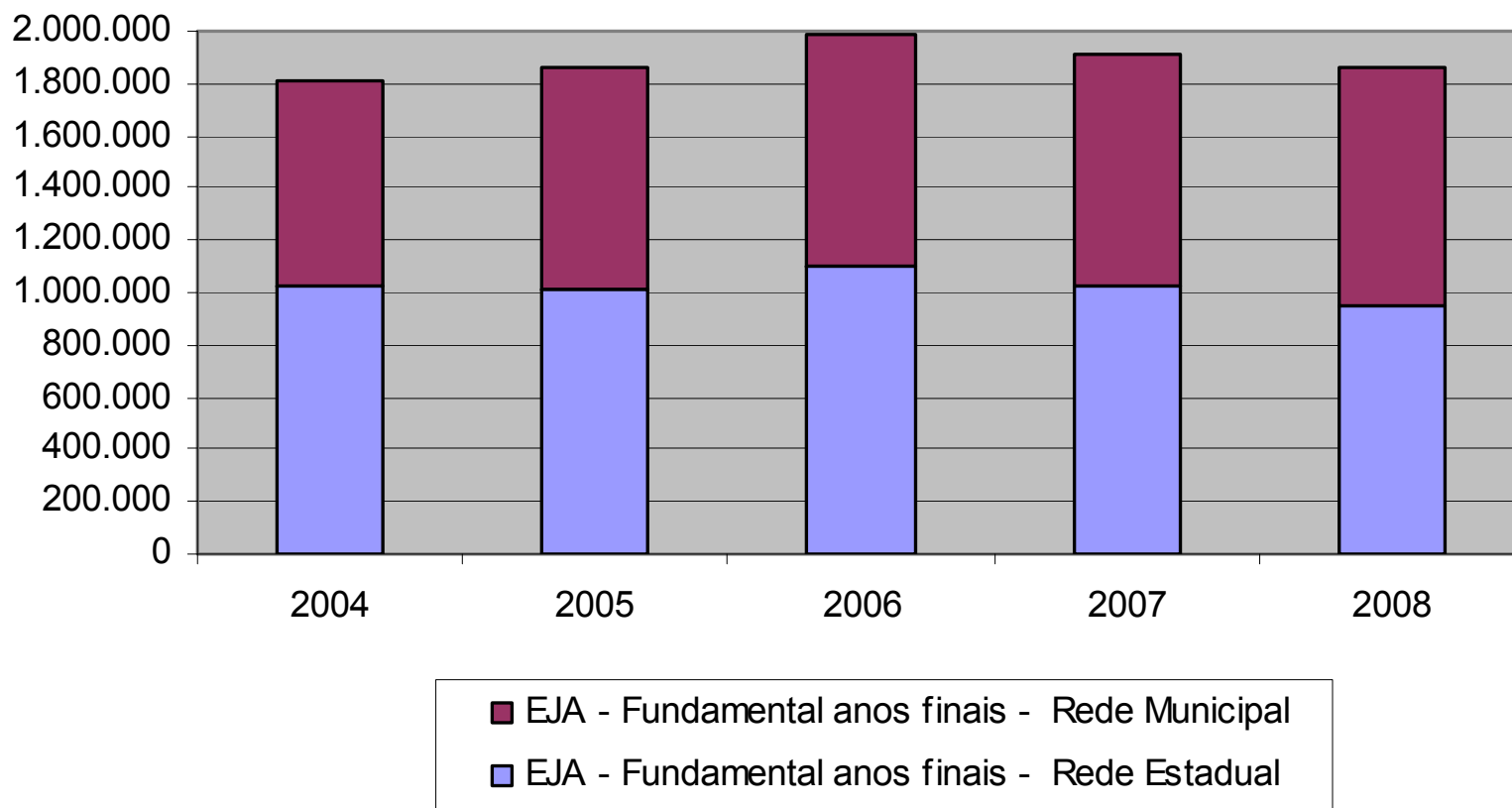
■ EJA - Ensino Médio

OFERTA DE EDUCAÇÃO DE JOVENS E ADULTOS PELAS REDES ESTADUAIS E MUNICIPAIS, BRASIL - 2004 a 2008



Fontes: Censo da Educação Básica INEP/MEC

OFERTA DE EDUCAÇÃO DE JOVENS E ADULTOS PELAS REDES ESTADUAIS E MUNICIPAIS, BRASIL - 2004 a 2008



Fontes: Censo da Educação Básica INEP/MEC

AGENDA TERRITORIAL DE DESENVOLVIMENTO INTEGRADO DE ALFABETIZAÇÃO E EDUCAÇÃO DE JOVENS E ADULTOS

- HISTÓRICO:
 - 1ª OFICINA NACIONAL - NATAL/ DEZEMBRO-2008
 - REUNIÕES ENTRE SEDUC E PRÉ-COMISSÕES
 - REUNIÕES COM COORDENADORES DE EJA E REPRESENTANTES DOS FÓRUMS DE EJA
 - VIDEOCONFERÊNCIAS INTERESTADUAIS
 - REUNIÕES ESTADUAIS COM COMISSÕES OU PRÉ-COMISSÕES
 - REUNIÕES ESTADUAIS COM COMISSÕES E PRÉ-COMISSÕES, COM A PARTICIPAÇÃO DA SECAD/MEC.

- PRÓXIMOS PASSOS:
 - 2ª OFICINA NACIONAL - BRASÍLIA/DEZEMBRO-2009: definições de estratégias e planejamento das ações para 2010.
 - 3ª OFICINA NACIONAL - BRASILIA/FEVEREIRO_MARÇO/2010.

AGENDA TERRITORIAL DE DESENVOLVIMENTO INTEGRADO DE ALFABETIZAÇÃO E EDUCAÇÃO DE JOVENS E ADULTOS

- O QUE É A AGENDA TERRITORIAL:
 - Ação conjunta do poder público e da sociedade civil em favor da garantia do direito à educação.
 - Instrumento para fortalecer as articulações de alfabetização e de educação de jovens e adultos nos territórios
 - Mecanismo de apoio para estruturação e institucionalização das ações de educação de jovens e adultos.

AGENDA TERRITORIAL DE DESENVOLVIMENTO INTEGRADO DE ALFABETIZAÇÃO E EDUCAÇÃO DE JOVENS E ADULTOS

■ DIRETRIZES:

- Promover a articulação entre as demandas sociais e ofertas de políticas públicas e Educação de Jovens e Adultos - a educação como ação articuladora das políticas sociais.
- Estimular a constituição de redes sociais de cooperação visando ao protagonismo dos atores sociais na construção de políticas públicas de Educação de Jovens e Adultos - rede que se consubstancia por meio das Comissões Estaduais.
- Estimular a integração das políticas de educação formal e não formal, no âmbito da política de Educação de Jovens e Adultos.
- Apoiar processos educativos que favoreçam a produção do conhecimento, sistematização, socialização das experiências, **a partir da realidade local** e do respeito à diversidade cultural, de gênero, etnia e de ecossistemas.
- Apoiar experiências inovadoras de Educação de Jovens e Adultos no âmbito da economia solidária e sustentável.

■ IMPLANTAÇÃO DA AGENDA:

- Secretarias Estaduais de Educação: coordenação da estruturação das Agendas, instituição das Comissões Estaduais e apresentação de Plano de Ação.
- SECAD: apoio técnico e financeiro para estruturação das Agendas, promoção da articulação entre as Comissões Estaduais e acompanhamento das ações previstas nos Planos.

■ COMPOSIÇÃO DAS COMISSÕES ESTADUAIS:

- Secretaria Estadual de Educação;
- Representantes dos Secretários Municipais de Educação (Undime);
- Representante do Conselho Estadual de Educação;
- Representante do Fórum Estadual de EJA;
- Representante da sociedade civil organizada;
- Representante das universidades públicas.

■ COMITÊS TÉCNICOS:

- Formados por pessoas físicas ou jurídicas, têm a atribuição técnica de subsidiar as Comissões Estaduais na elaboração e no acompanhamento das Agendas, por meio de levantamento de dados e sistematização de informações relacionadas à política de alfabetização e EJA no âmbito dos respectivos estados.

■ AÇÕES:

Proposta de **articulação territorial** das ações para EJA, de modo a racionalizar o uso dos recursos e elevar a eficiência, eficácia e qualidade das atividades, mediante:

- 1 – Elaboração de **diagnósticos sobre demanda e condições de oferta** para educação de jovens e adultos, por estado;
- 2 – Proposição de **ações de cada uma das instituições** participantes, de acordo com suas respectivas atribuições e responsabilidades institucionais, com vistas ao **atendimento das recomendações** do Documento Base Nacional para VI CONFINTEA e de **resposta aos desafios** identificados no diagnóstico;
- 3 - Acordos para a criação de uma **mesa permanente de trabalho** (comissão), com a participação das instituições presentes e outras, de modo a planejar e **compartilhar estratégias e ações** para a garantia do direito à educação de qualidade para jovens, adultos e idosos.

■ PROGRAMAS E AÇÕES:

- Programa Brasil Alfabetizado
- EJA - FUNDEB, PNAE, PNAT e PNLDEJA
- PROJOVEM Urbano
- PROJOVEM Campo - Saberes da Terra
- PROEJA - Programa Nacional de Integração da Educação Profissional com a Educação Básica na Modalidade de Educação de Jovens e Adultos
- EJA em Prisões
- Acordo Sistema S:
 - Aplicação, progressiva, de 2/3 dos recursos líquidos destinados ao SENAI e SENAC, em matrículas gratuitas de cursos técnicos ou de qualificação profissional;
 - Ampliação na carga horária dos cursos de qualificação profissional com fomento a itinerários formativos e à elevação de escolaridade.
- Redes de Formação: UAB e Editais específicos SECAD (formação inicial e continuada, presencial e a distância)