



INEP

Indicadores de Qualidade da Educação Superior 2014

Brasília-DF | Dezembro 2015

INEP

Ministério da
Educação

GOVERNO FEDERAL
BRASIL
PÁTRIA EDUCADORA

ÁREAS E EIXOS TECNOLÓGICOS AVALIADOS

- Ciências Exatas, Licenciaturas e afins.
- Controle e Processos Industriais, Informação e Comunicação, Infraestrutura e Produção Industrial.

CURSOS AVALIADOS

Que conferem diploma de bacharel em: Arquitetura e Urbanismo; Sistema de Informação; Engenharia Civil; Engenharia Elétrica; Engenharia de Computação; Engenharia de Controle e Automação; Engenharia Mecânica; Engenharia Química; Engenharia de Alimentos; Engenharia de Produção; Engenharia Ambiental; Engenharia Florestal; e Engenharia.

Que conferem diploma de bacharel ou licenciatura em: Ciência da Computação; Ciências Biológicas; Ciências Sociais; Filosofia; Física; Geografia; História; Letras-Português; Matemática; e Química.

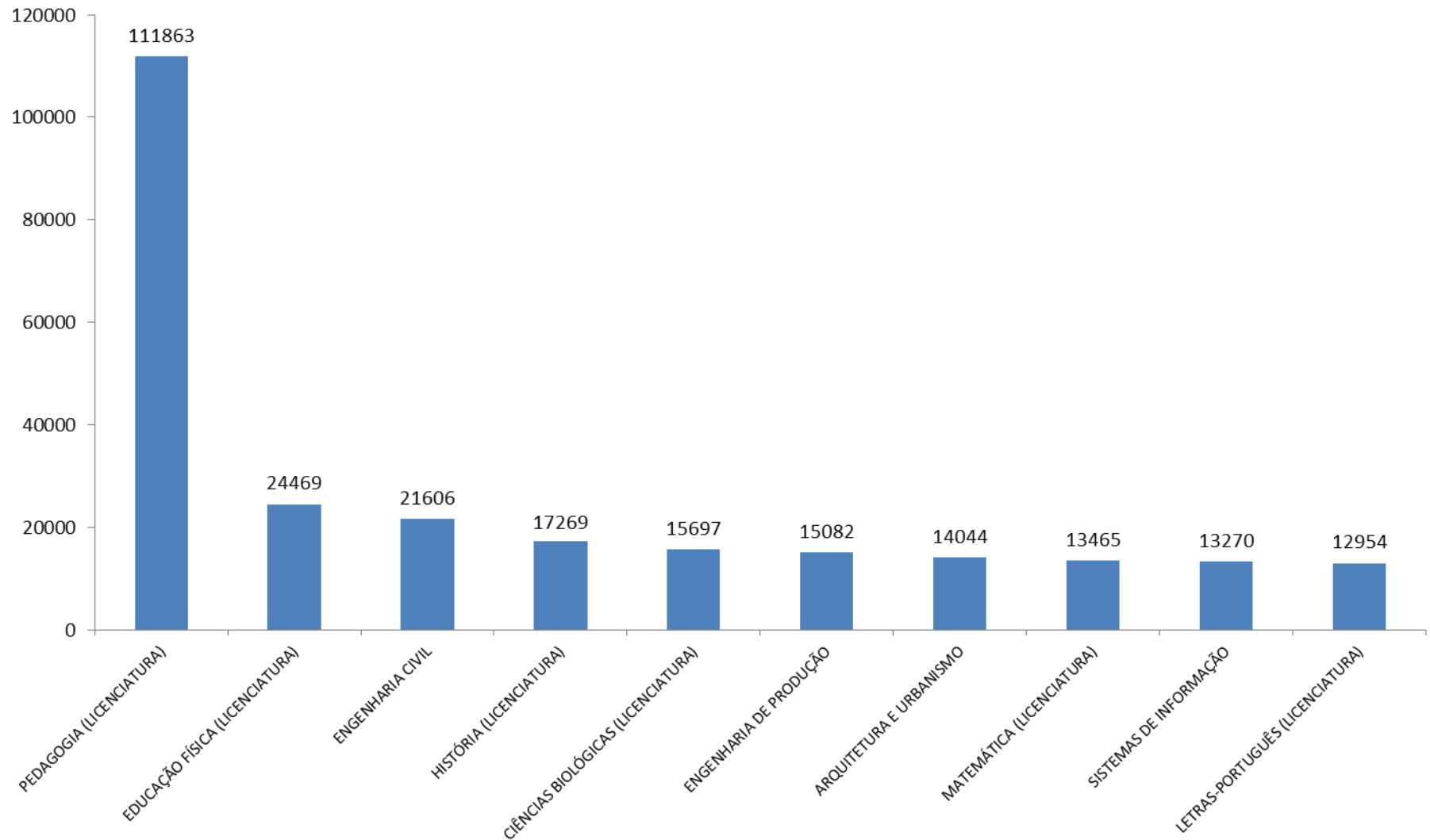
Que conferem diploma de licenciatura em: Artes Visuais; Educação Física; Letras-Português e Espanhol; Letras-Português e Inglês; Música; e Pedagogia.

Que conferem diploma de tecnólogo em: Análise e Desenvolvimento de Sistemas; Automação Industrial; Gestão da Produção Industrial; e Redes de Computadores.

ESTATÍSTICAS DO ENADE 2014

Item	Quantidade
Áreas de Avaliação	43
Cursos	9.963
IES com CPC no triênio - Para o cálculo do IGC	2.042
Quantidade de concluintes regulares inscritos	481.720
Quantidade de participantes	396.862

DEZ ÁREAS COM MAIS ESTUDANTES PARTICIPANTES NO ENADE 2014



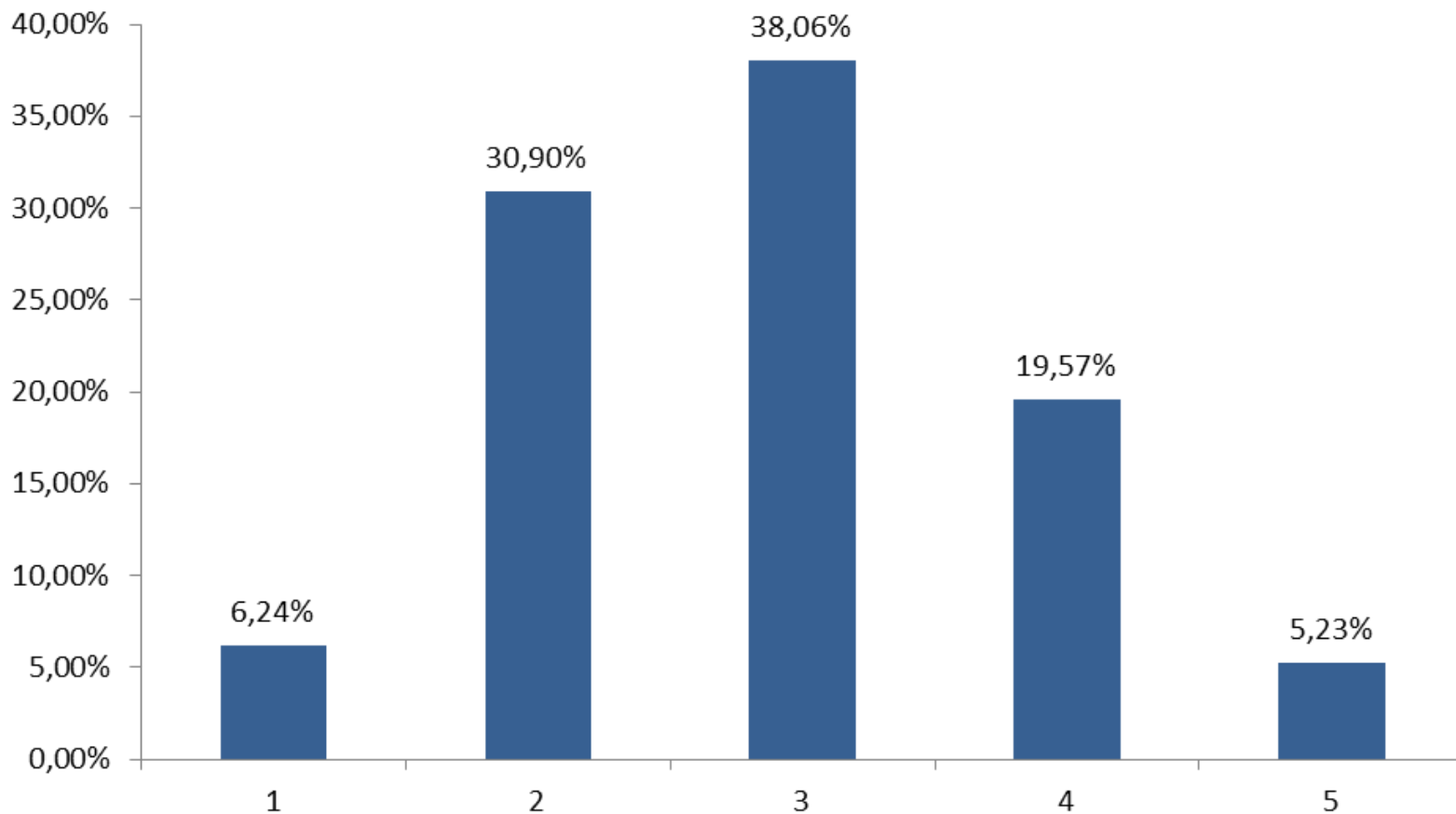
MÉDIAS DE FORMAÇÃO GERAL E ENEM - 2014

Área	Formação Geral (FG)	Enem
ENGENHARIA QUÍMICA	63,88	632,33
ENGENHARIA FLORESTAL	62,99	575,19
ENGENHARIA DE COMPUTAÇÃO	62,35	607,99
ENGENHARIA	62,16	609,97
ENGENHARIA AMBIENTAL	61,96	568,43
ENGENHARIA DE CONTROLE E AUTOMAÇÃO	61,37	598,94
CIÊNCIAS BIOLÓGICAS (BACHARELADO)	61,07	583,80
ENGENHARIA DE ALIMENTOS	60,99	593,76
ENGENHARIA MECÂNICA	60,83	603,44
ENGENHARIA DE PRODUÇÃO	60,52	579,52
LETRAS-PORTUGUÊS (BACHARELADO)	60,43	593,61
ENGENHARIA ELÉTRICA	60,08	609,46
CIÊNCIA DA COMPUTAÇÃO (BACHARELADO)	59,75	589,28
ENGENHARIA CIVIL	59,50	591,36
QUÍMICA (BACHARELADO)	58,93	598,39
GEOGRAFIA (BACHARELADO)	57,12	578,53
ARQUITETURA E URBANISMO	57,04	578,99
FILOSOFIA (BACHARELADO)	56,90	572,09
QUÍMICA (LICENCIATURA)	56,83	545,12
FÍSICA (BACHARELADO)	56,64	644,51
SISTEMAS DE INFORMAÇÃO	56,57	553,45

MÉDIAS DE FORMAÇÃO GERAL E ENEM - 2014

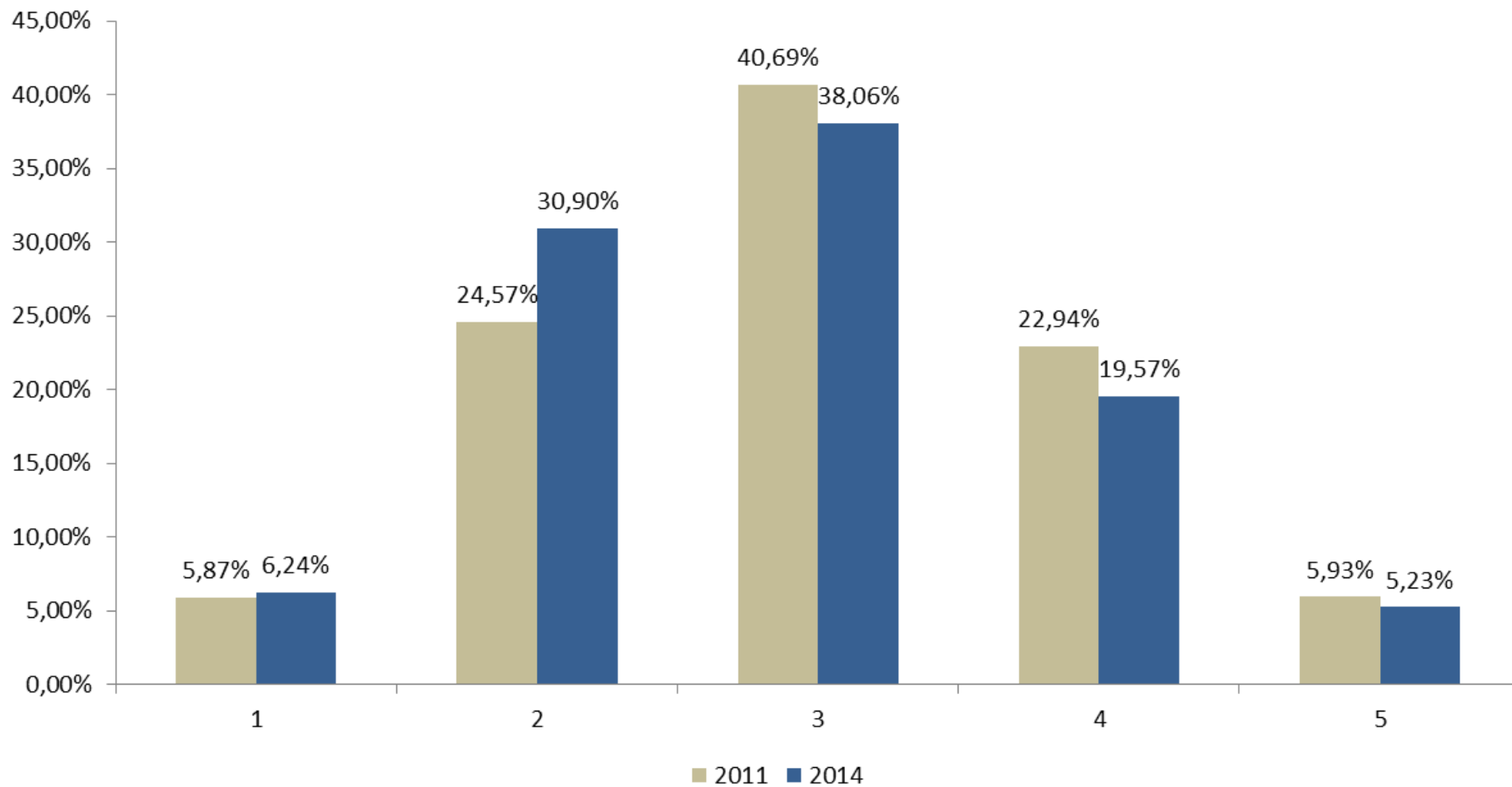
Área	Formação Geral (FG)	Enem
CIÊNCIAS SOCIAIS (BACHARELADO)	56,32	598,35
HISTÓRIA (BACHARELADO)	56,01	617,44
TECNOLOGIA EM ANÁLISE E DESENVOLVIMENTO DE SISTEMAS	55,73	553,09
CIÊNCIAS BIOLÓGICAS (LICENCIATURA)	55,69	535,33
FÍSICA (LICENCIATURA)	55,52	562,90
MÚSICA (LICENCIATURA)	54,88	551,70
FILOSOFIA (LICENCIATURA)	54,64	544,33
LETRAS-PORTUGUÊS E INGLÊS (LICENCIATURA)	54,59	525,52
MATEMÁTICA (BACHARELADO)	54,20	634,48
TECNOLOGIA EM AUTOMAÇÃO INDUSTRIAL	53,84	560,77
HISTÓRIA (LICENCIATURA)	53,79	534,08
CIÊNCIA DA COMPUTAÇÃO (LICENCIATURA)	53,66	527,25
GEOGRAFIA (LICENCIATURA)	53,15	531,12
TECNOLOGIA EM REDES DE COMPUTADORES	52,55	526,76
LETRAS-PORTUGUÊS (LICENCIATURA)	52,53	518,98
LETRAS-PORTUGUÊS E ESPANHOL (LICENCIATURA)	52,38	518,15
CIÊNCIAS SOCIAIS (LICENCIATURA)	52,34	566,56
MATEMÁTICA (LICENCIATURA)	51,72	533,66
TECNOLOGIA EM GESTÃO DA PRODUÇÃO INDUSTRIAL	51,49	525,67
ARTES VISUAIS (LICENCIATURA)	50,83	530,15
EDUCAÇÃO FÍSICA (LICENCIATURA)	49,95	503,07
PEDAGOGIA (LICENCIATURA)	49,21	491,71

UNIDADES POR FAIXA DO CONCEITO ENADE 2014

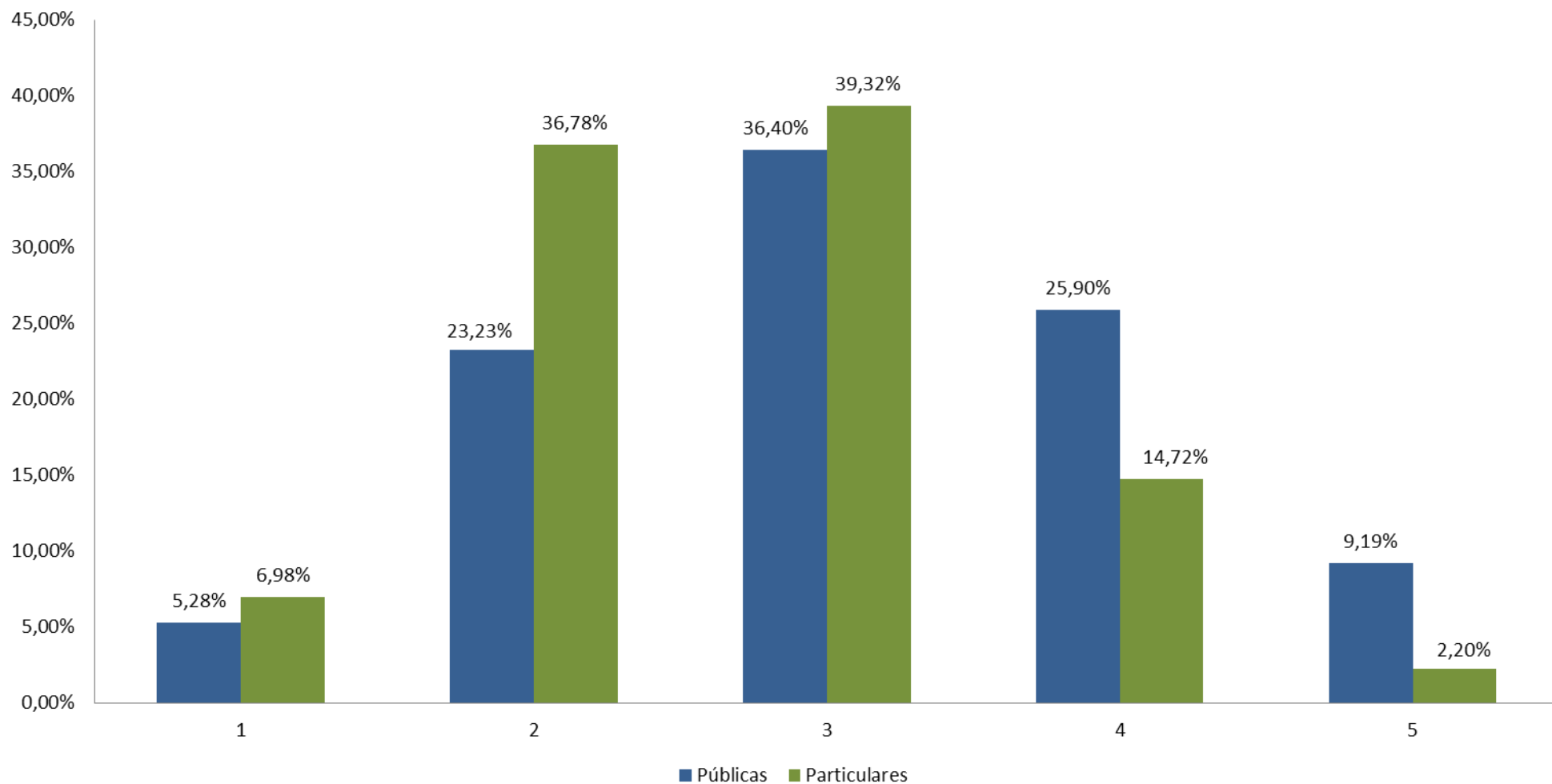


Total de Unidades de Observação: 8.734

UNIDADES POR FAIXA DO CONCEITO ENADE 2011 E 2014

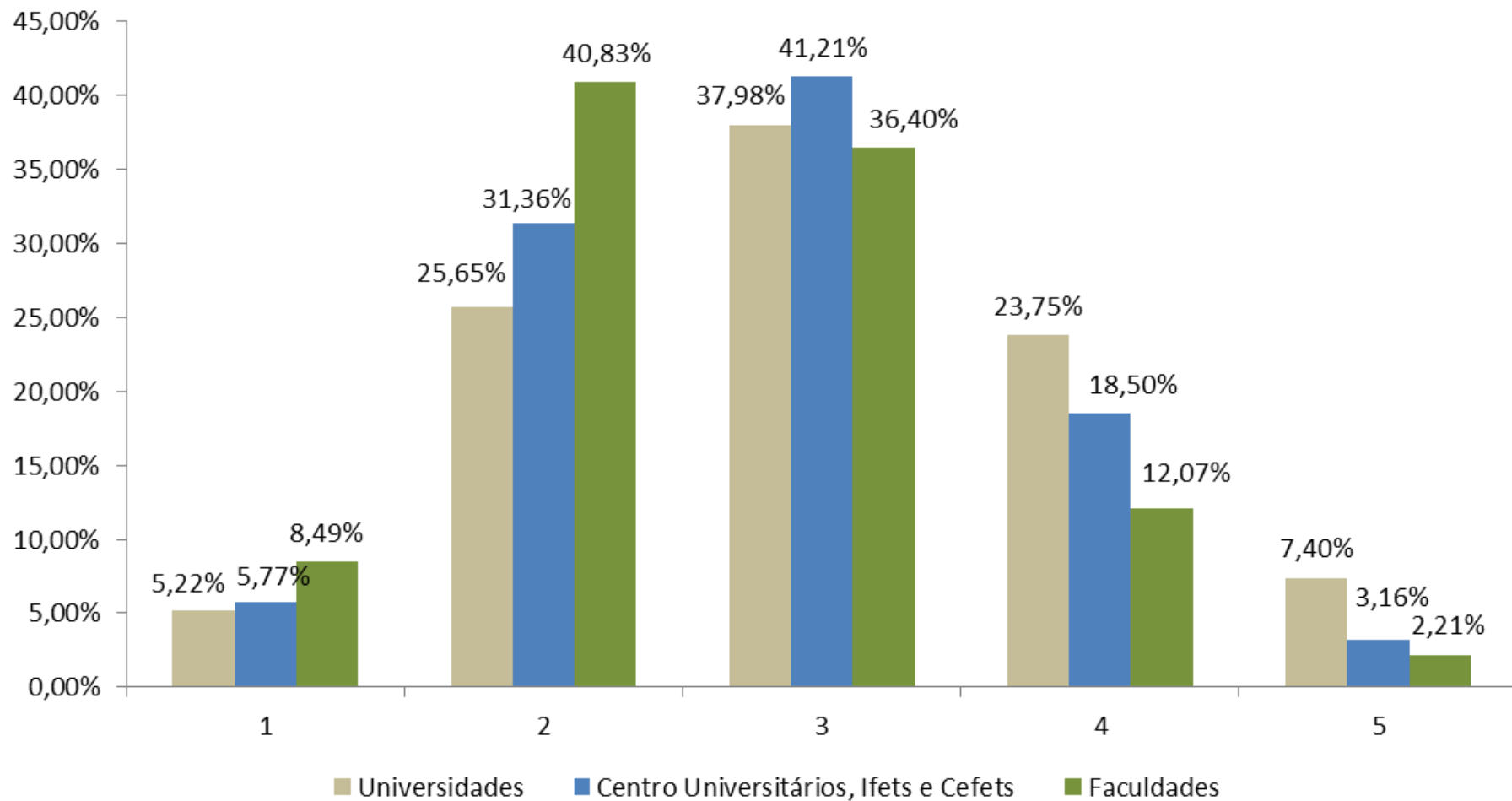


UNIDADES POR FAIXA DO CONCEITO ENADE 2014 PÚBLICAS E PARTICULARES

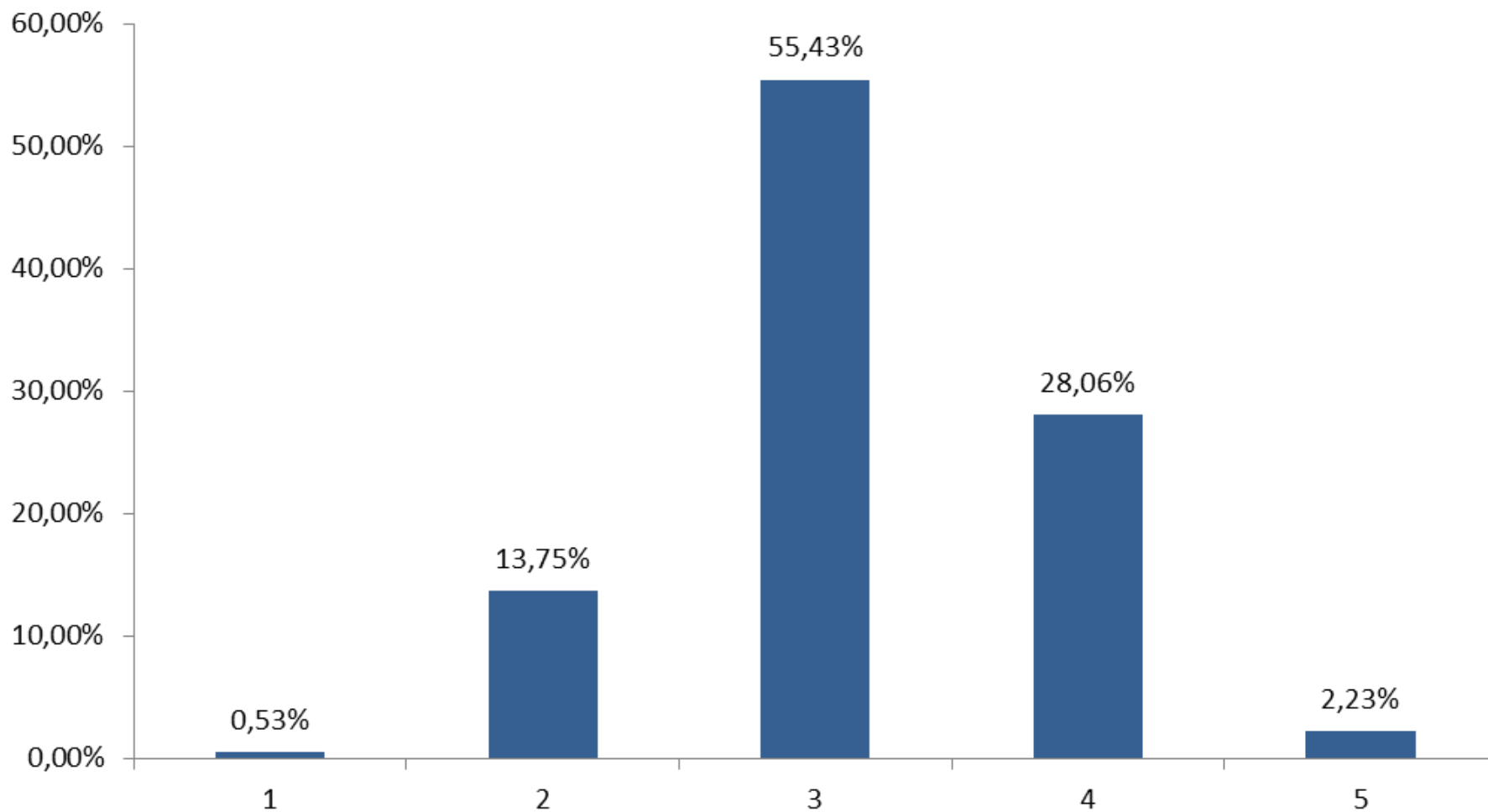


UNIDADES POR FAIXA DO CONCEITO ENADE 2014

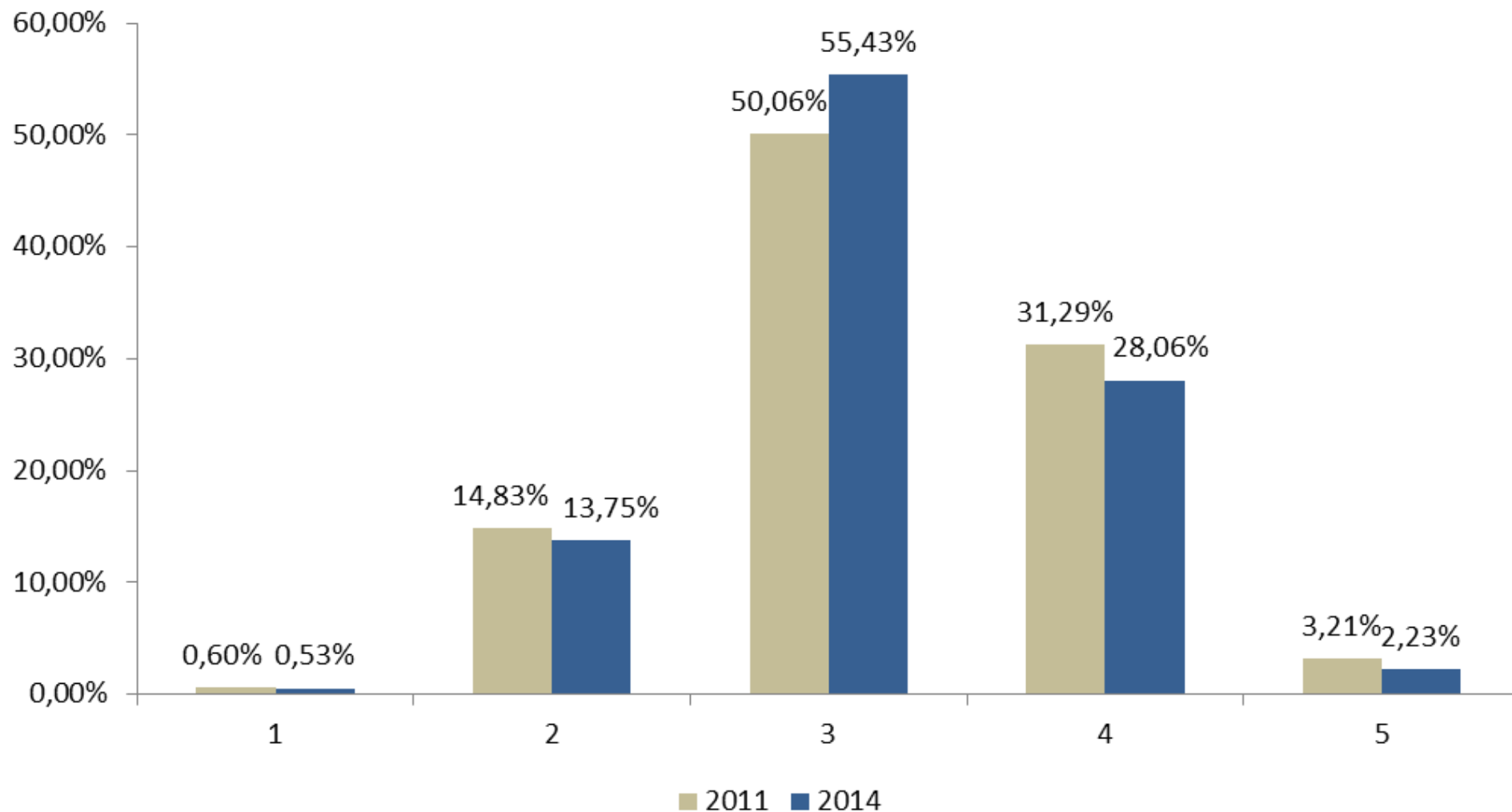
ORGANIZAÇÃO ACADÊMICA



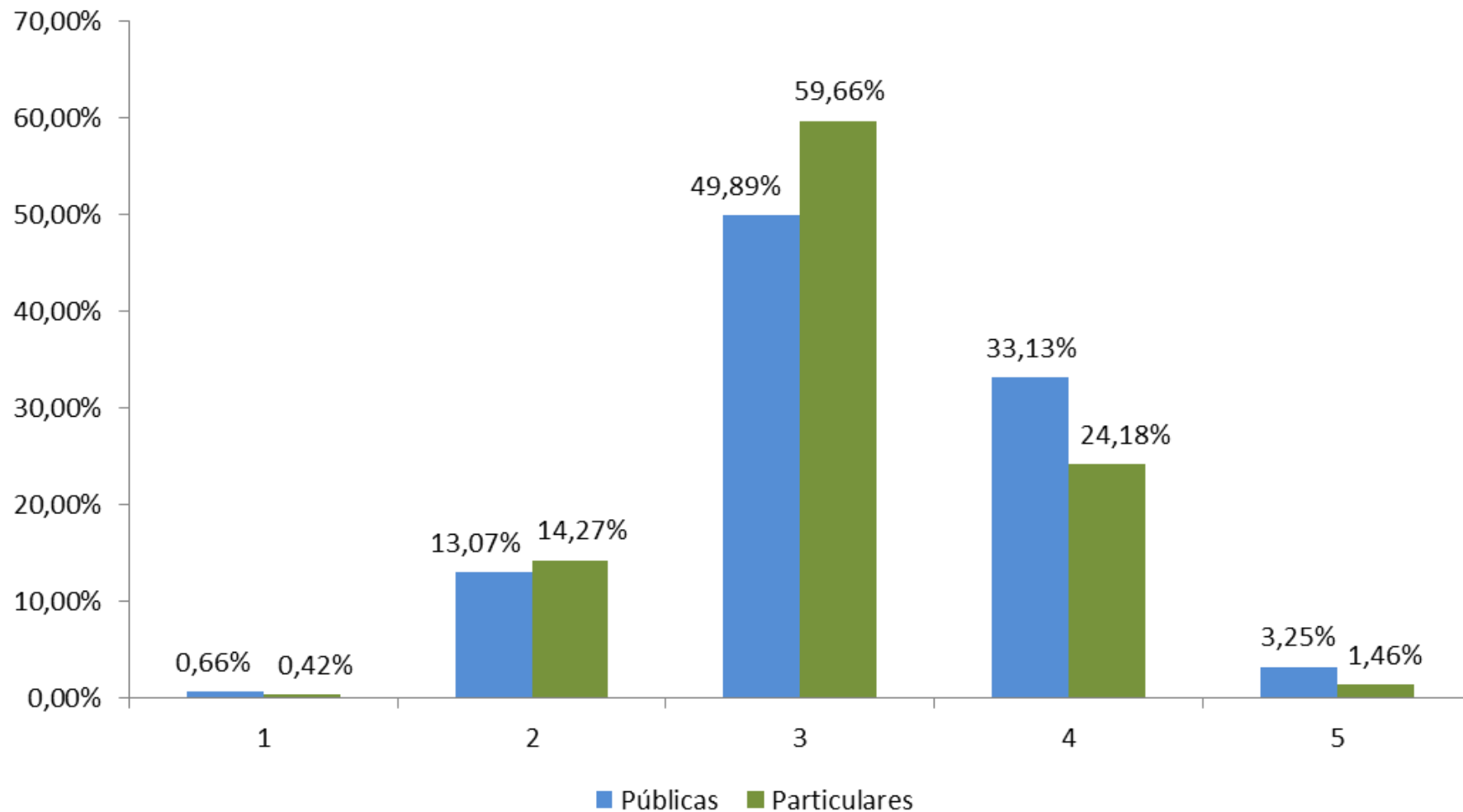
UNIDADES POR FAIXA DO CPC 2014



UNIDADES POR FAIXA DO CPC 2011 E 2014

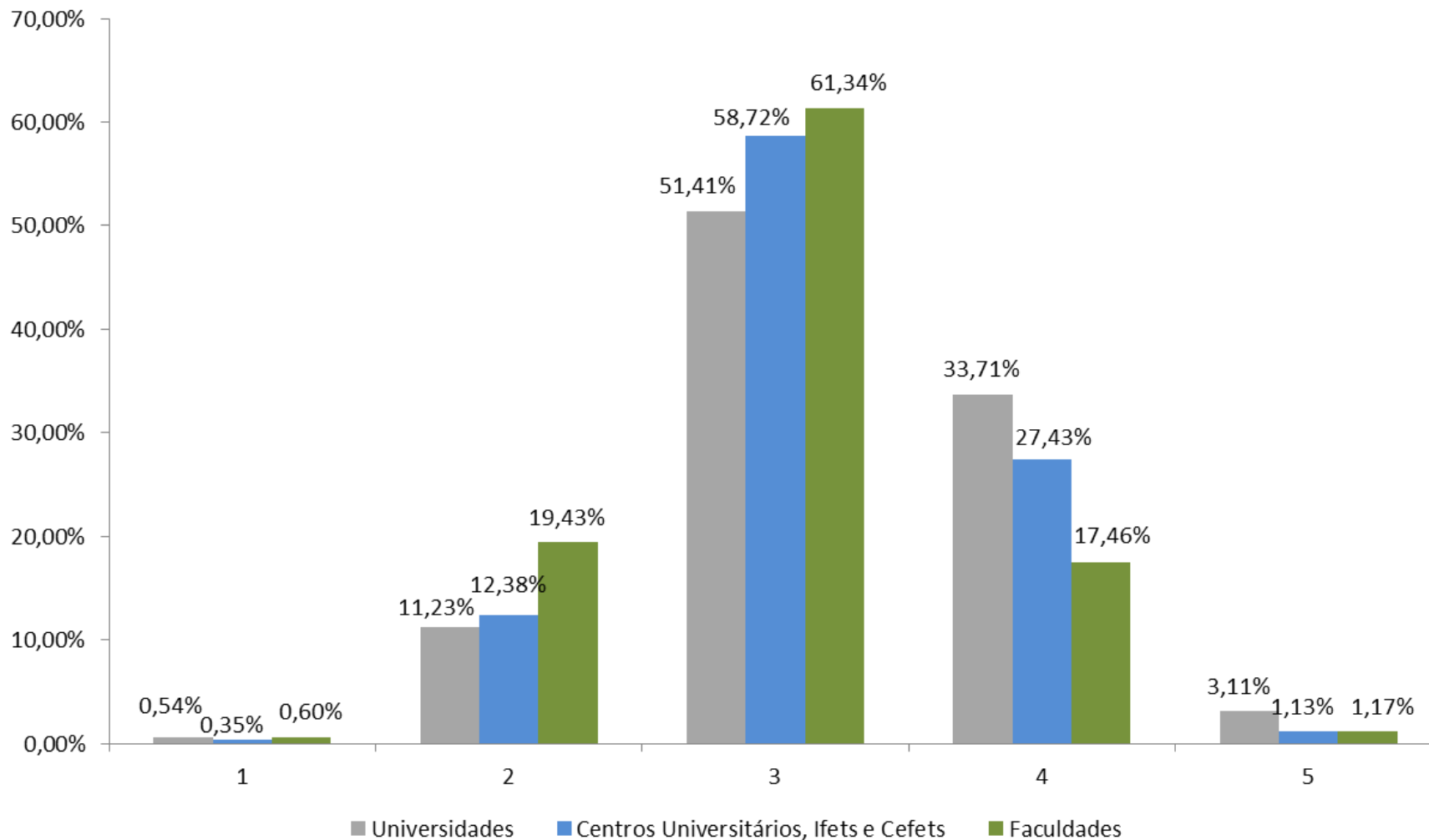


UNIDADES POR FAIXA DO CPC 2014 PÚBLICAS E PARTICULARES

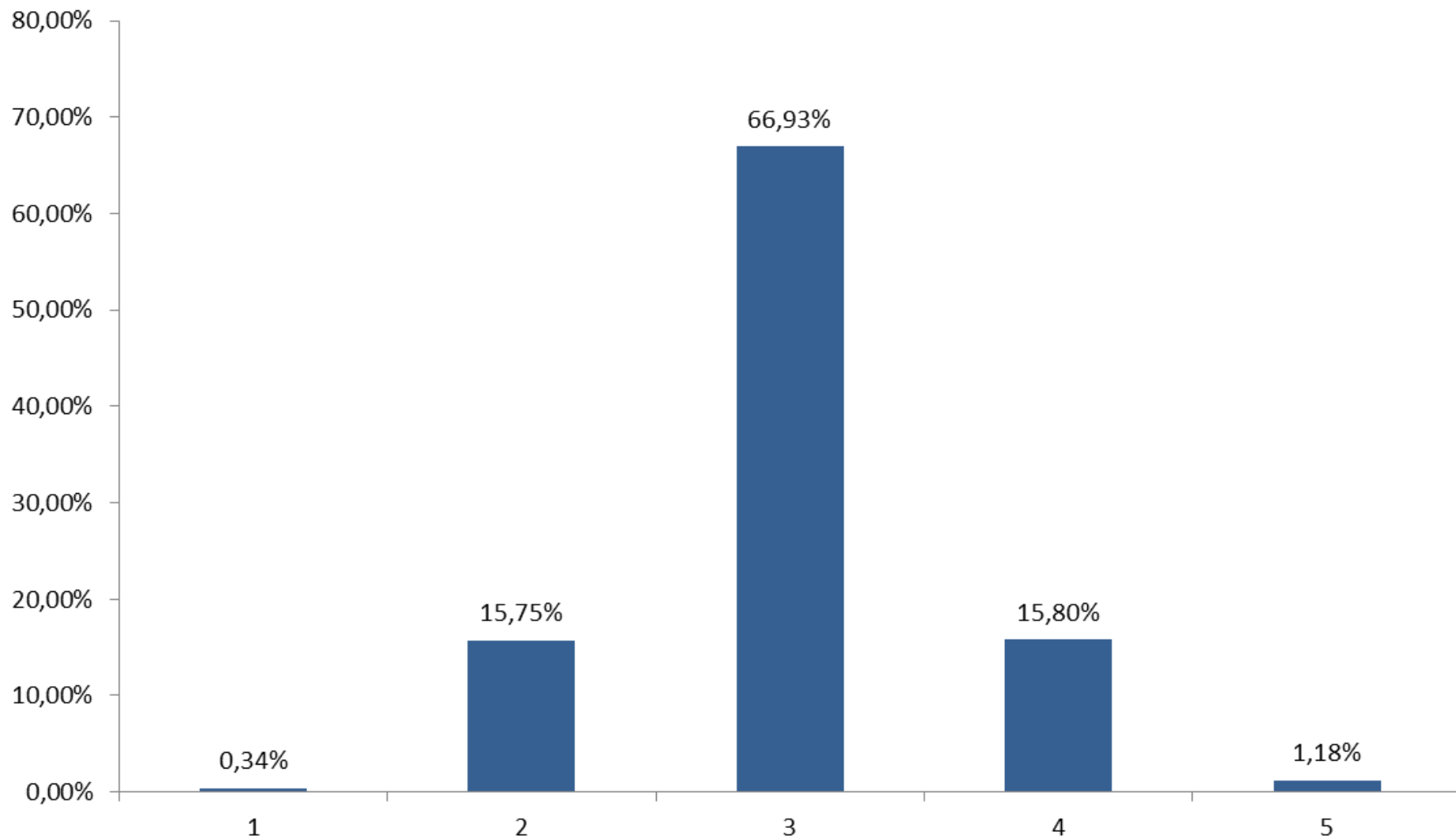


UNIDADES POR FAIXA DO CPC 2014

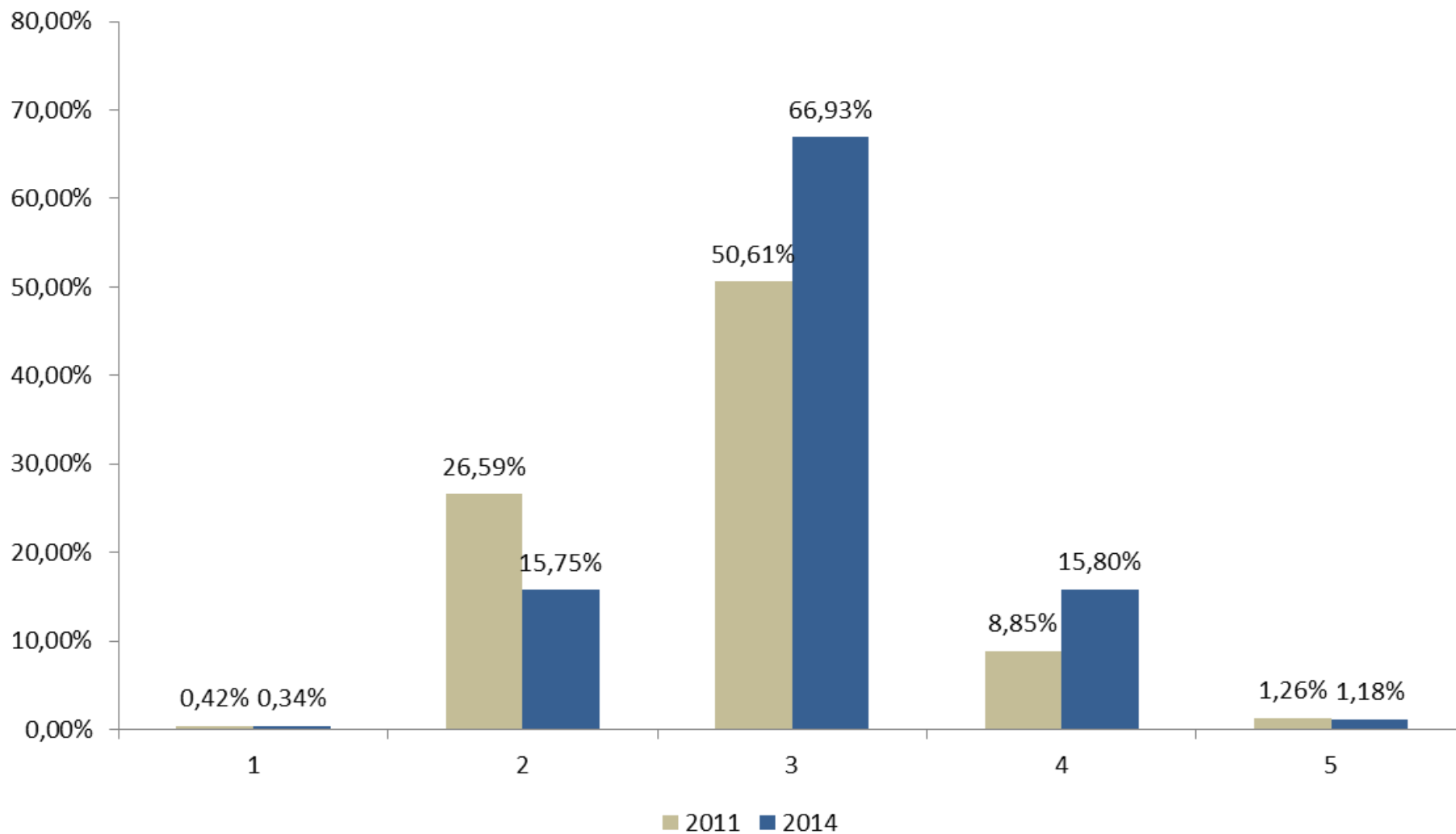
ORGANIZAÇÃO ACADÊMICA



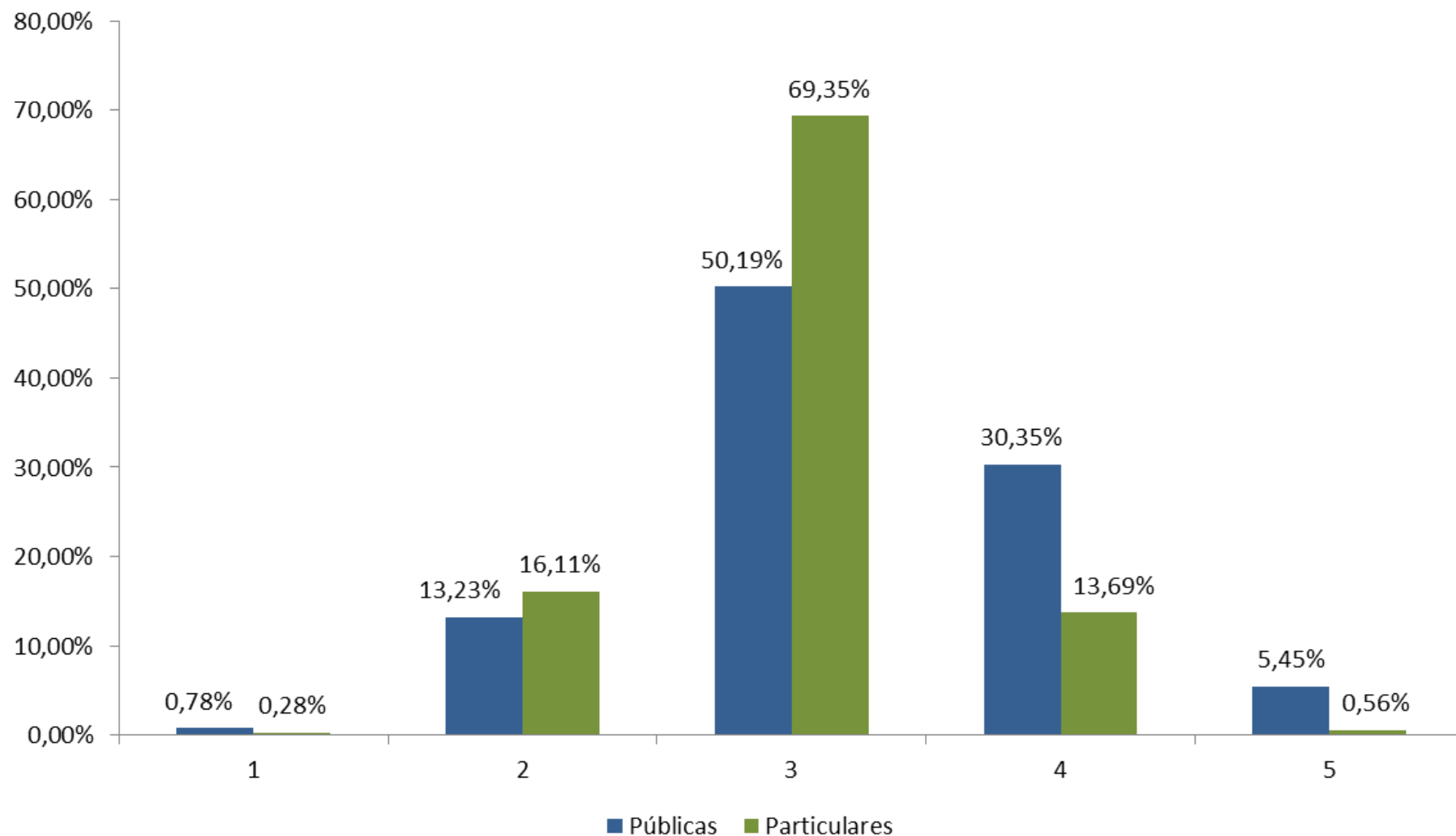
IES POR FAIXA DO IGC 2014



IES POR FAIXA DO IGC 2011 E 2014

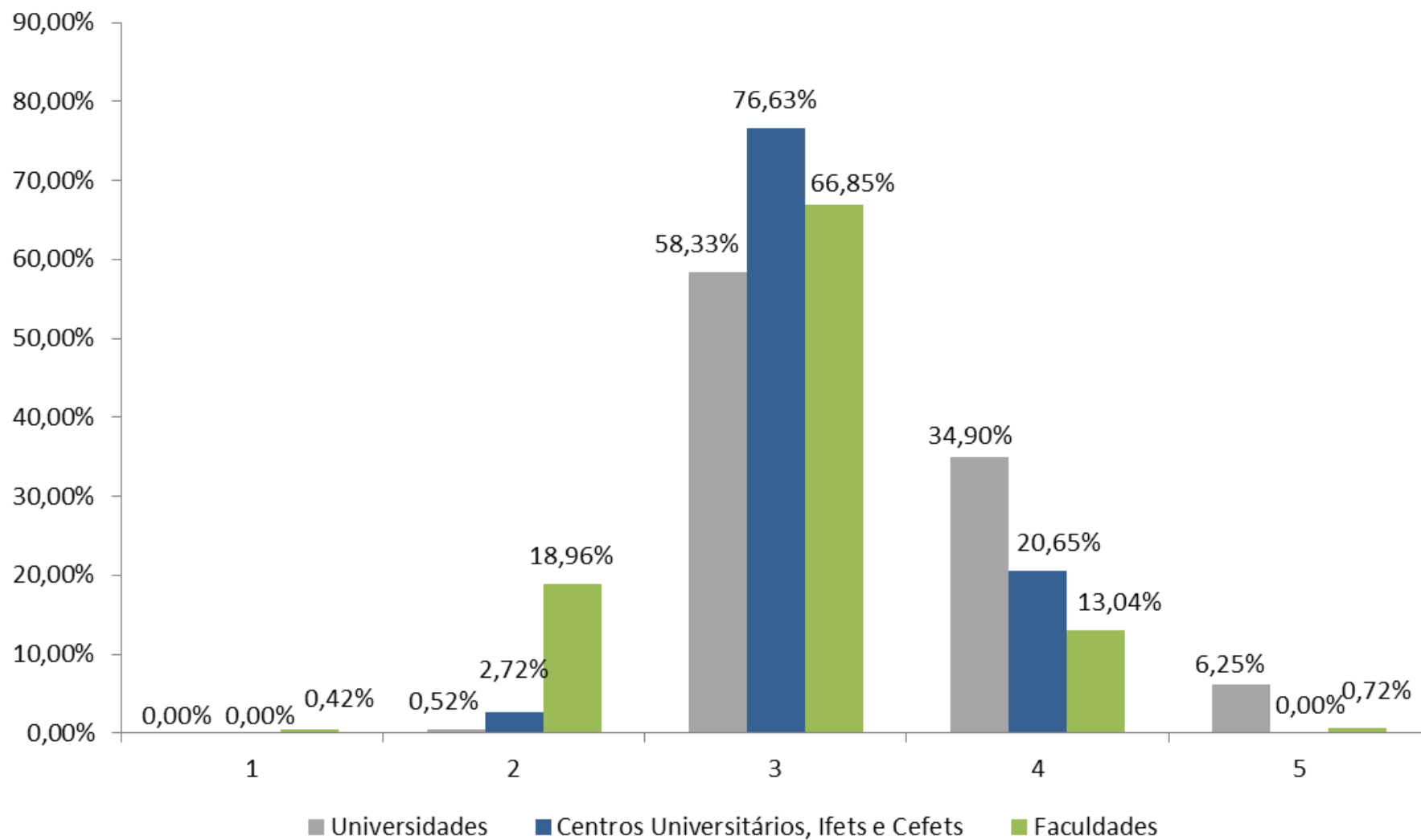


IES POR FAIXA DO IGC 2014 PÚBLICAS E PARTICULARES



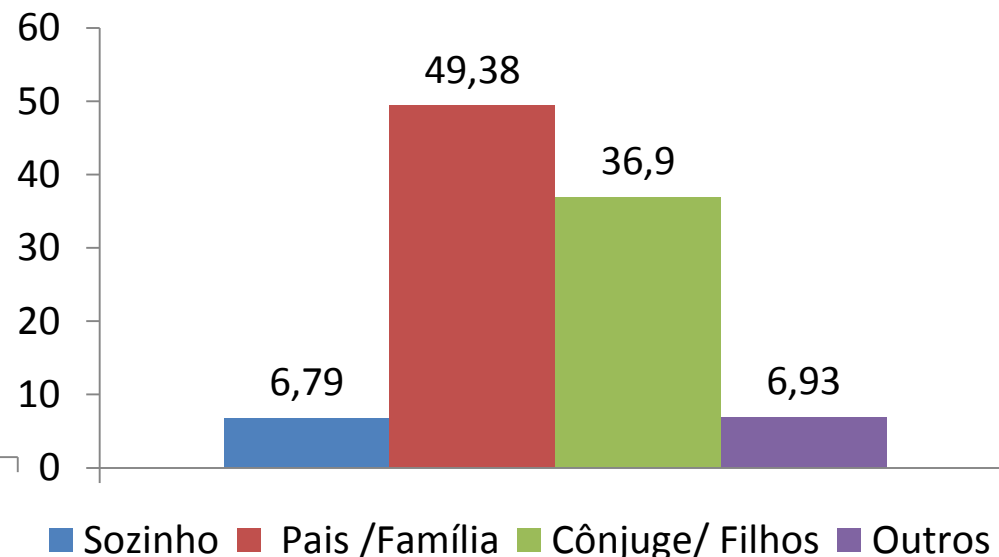
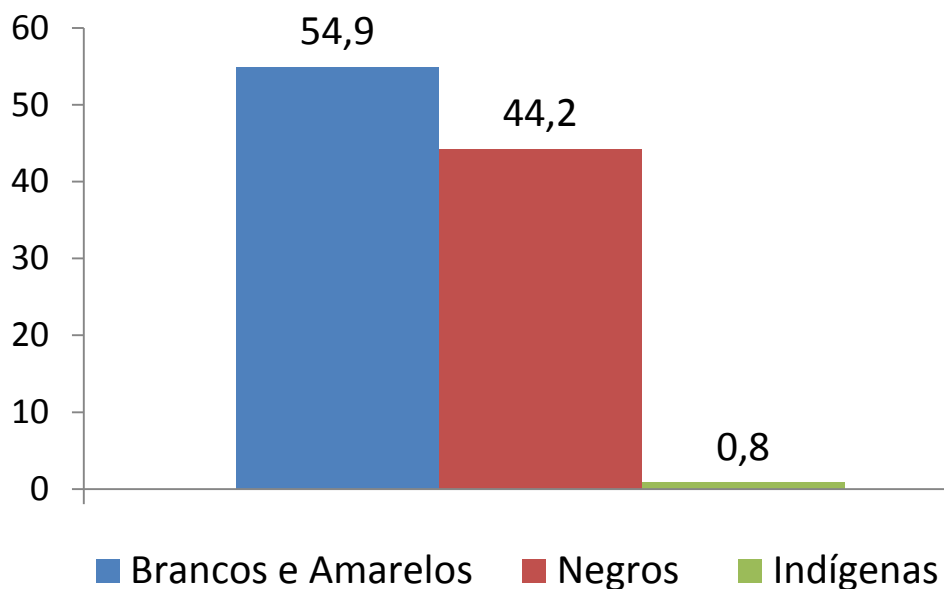
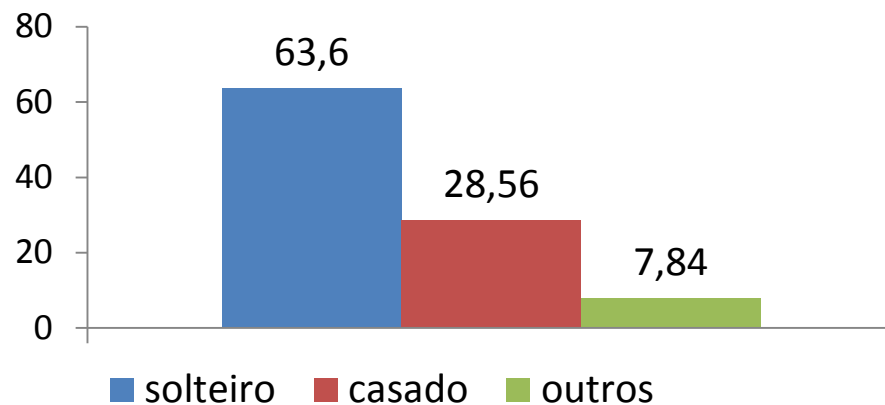
IES POR FAIXA DO IGC 2014

ORGANIZAÇÃO ACADÊMICA



PERFIL DOS ESTUDANTES CONCLUINTES 2014

Os Estudantes que participaram do Enade em 2014 são, em sua maioria, brasileiros, solteiros, brancos, moram com os pais e dedicam de uma a três horas por semana aos estudos.



ESCOLARIDADE DA FAMÍLIA

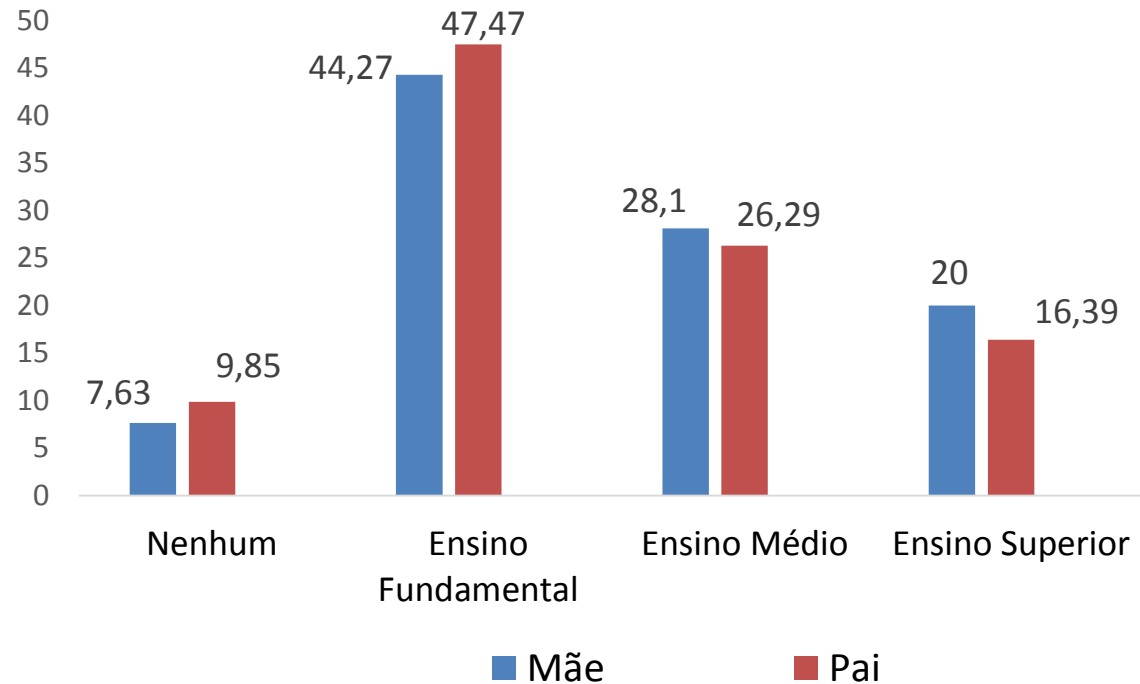
35% dos Estudantes são os primeiros na família com acesso ao Ensino Superior

47% dos Estudantes têm ao menos um dos Pais que cursou até o Ensino Fundamental

26% dos Estudantes têm ao menos um dos Pais que cursou até o Ensino Médio

20% dos Estudantes têm ao menos um dos Pais que cursou até o Ensino Superior

Escolaridade dos Pais



Fonte: Questionário Socioeconômico do Enade 2014
DAES/INEP

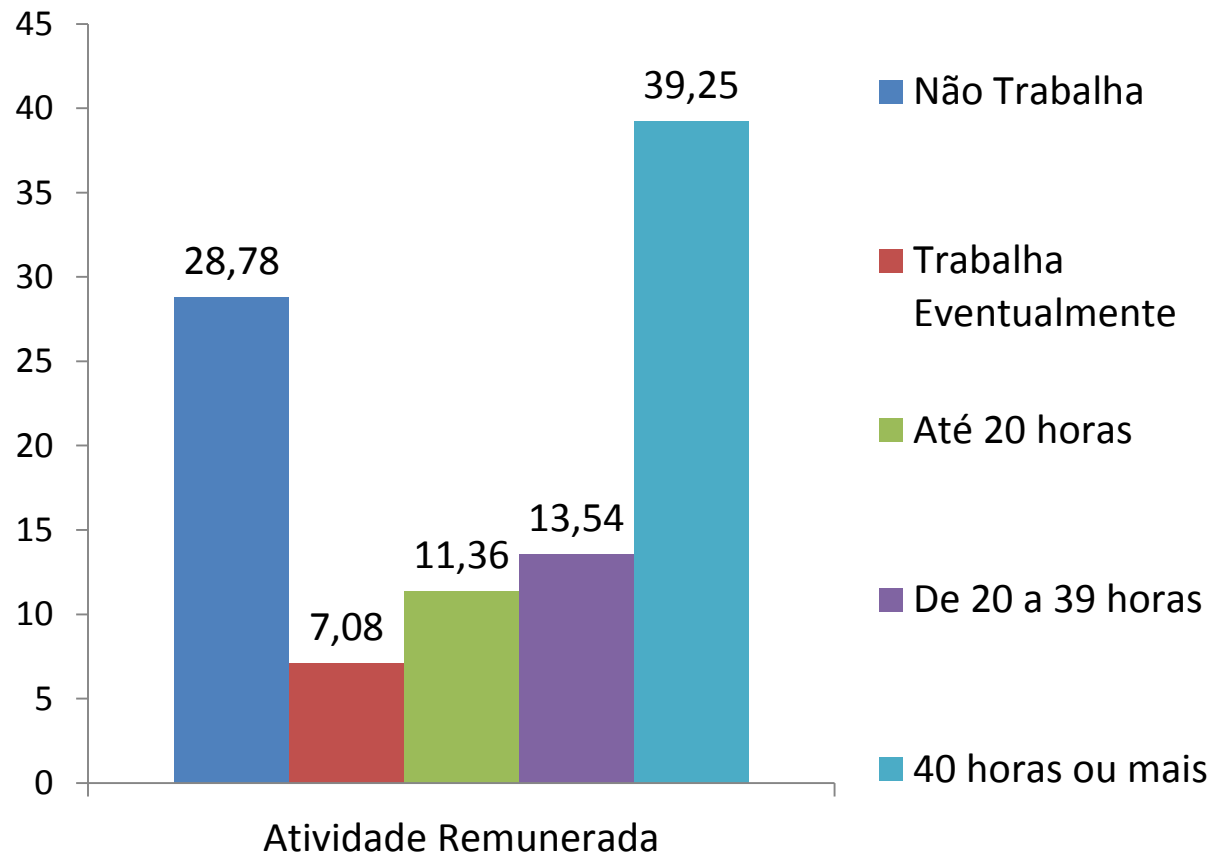
TRABALHO

64,14% dos estudantes trabalham regularmente.

39,25% trabalham pelo menos 40 horas semanais.

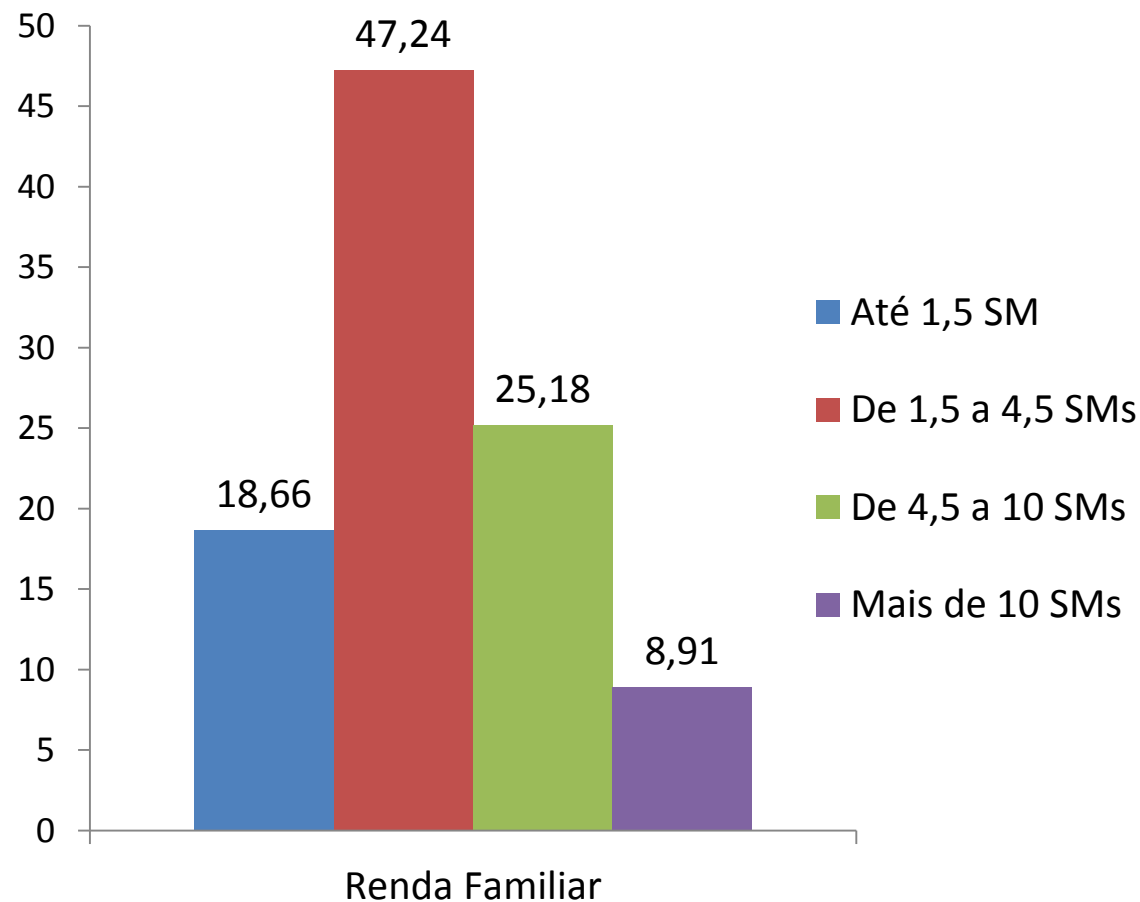
7,08% trabalham eventualmente.

28,78% não trabalham.



Fonte: Questionário Socioeconômico do Enade 2014 / DAES/ INEP

RENDA FAMILIAR



47,24% dos estudantes têm renda familiar entre 1,5 e 4,5 Salários Mínimos (SMs)

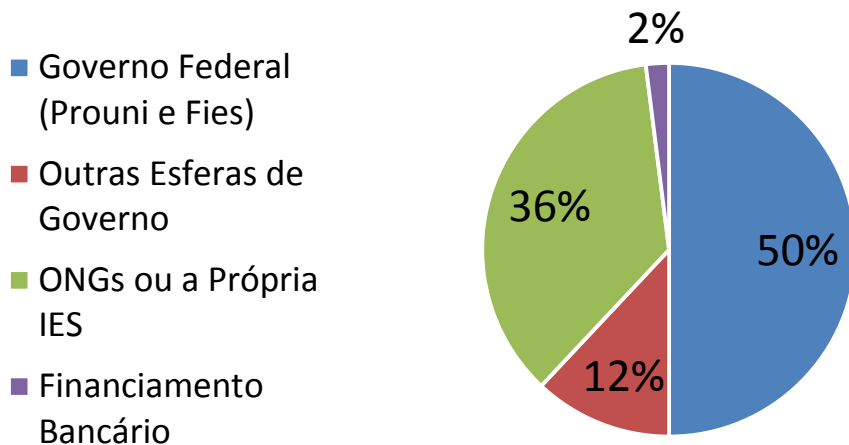
Mais de 75% dos respondentes têm alguma renda, sendo que destes, 10,22% são os principais responsáveis pelo sustento da família.

Fonte: Questionário Socioeconômico do Enade 2014

BOLSAS DE ESTUDO E FINANCIAMENTO

47% dos Estudantes de IES Particulares contaram com algum tipo de Financiamento ou Bolsa de estudo.

BOLSAS E FINANCIAMENTO POR ORIGEM



Dentre os estudantes beneficiados pelo Governo Federal:

- **56% tem renda familiar de até 3 salários mínimos**
- **45% são os primeiros da família com acesso à educação superior**
- **36% ingressaram por meio de políticas afirmativas.**

Fonte: Questionário Socioeconômico do Enade 2014/ DAES/ INEP

APRIMORAMENTO DO ENADE

Nova Metodologia para o cálculo do Conceito ENADE

- Níveis de Proficiência de estudantes por curso

Iniciativas

- Aperfeiçoamento da metodologia de construção de provas do ENADE.
- Construção de critérios para acesso à pós-graduação.
- Nota dos estudantes no histórico escolar.

ENADE Digital

- Facilitar a aplicação da prova (na própria IES)
- Ampliar a qualidade da prova.

INICIATIVAS

Aprimoramento do CPC

- Introdução do Fluxo – Trajetória acadêmica dos estudantes (taxa de desistência)
- Evolução do desempenho – valor agregado à formação dos estudantes pelas IES

Cadastro Nacional de Concluintes

- Preenchimento obrigatório do Questionário do Estudante pelos concluintes
- Divulgar o perfil dos estudantes e cursos.
- Portal Oficial de Diplomas