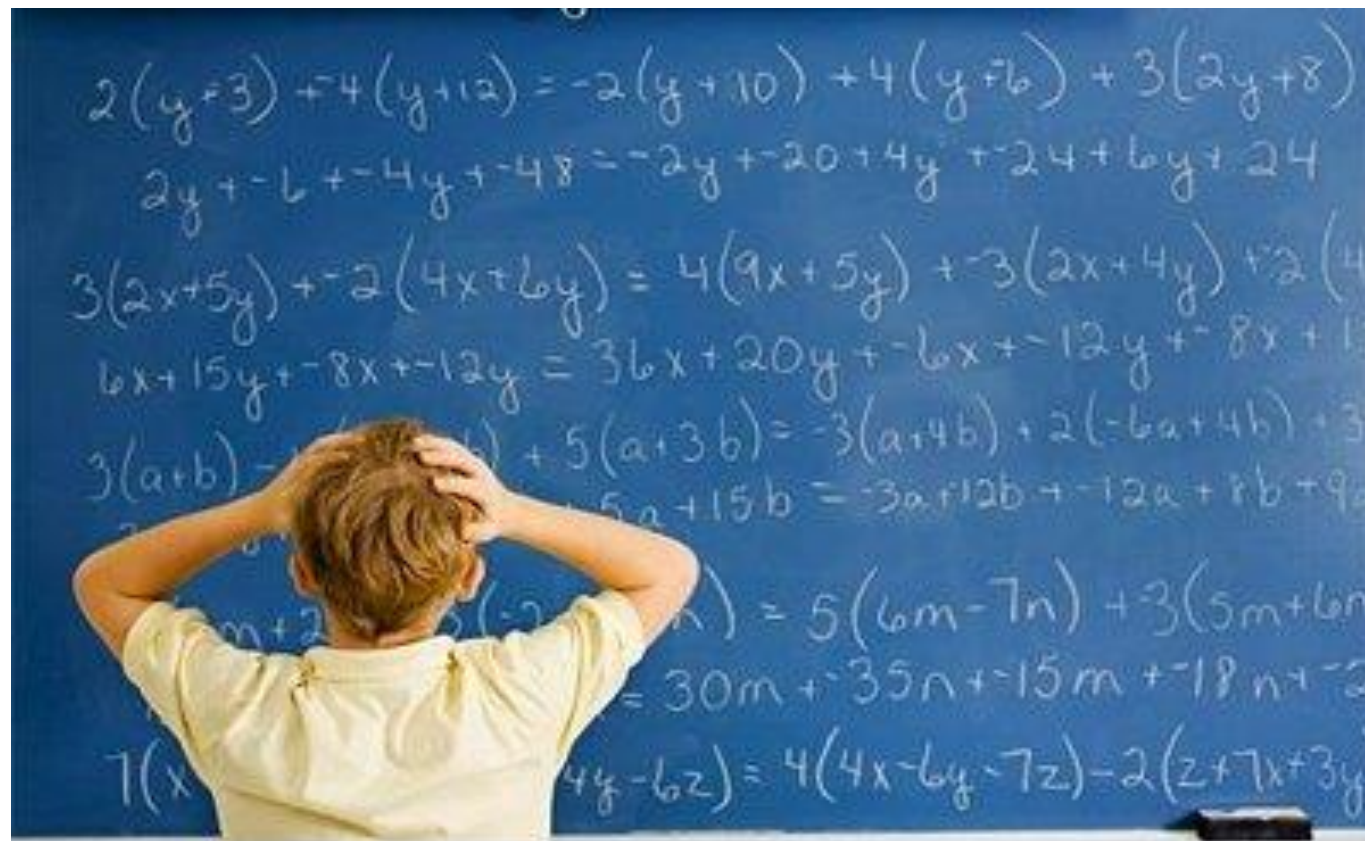


Secretaria de Educação Profissional e Tecnológica
 Diretoria de Desenvolvimento da Rede Federal
 Coordenação-Geral de Planejamento e Gestão

COMO CALCULAR ALUNO- EQUIVALENTE?



COMO CALCULAR ALUNO-EQUIVALENTE?

Secretaria de Educação Profissional e Tecnológica
Diretoria de Desenvolvimento da Rede Federal
Coordenação-Geral de Planejamento e Gestão

Equipe CGPG:

Nilton Nélio Cometti

Fausto Márcio Barbosa

Gisela Pereira Alves

Marcus Vinícius Santana Lima

Osana Gorete Nunes de Almeida

Tatiane Ewerton Alves

GT Aluno-Equivalente:

Nilton Nélio Cometti

Adelino Candido Pimenta

Fausto Márcio Barbosa

Garabed Kenchian

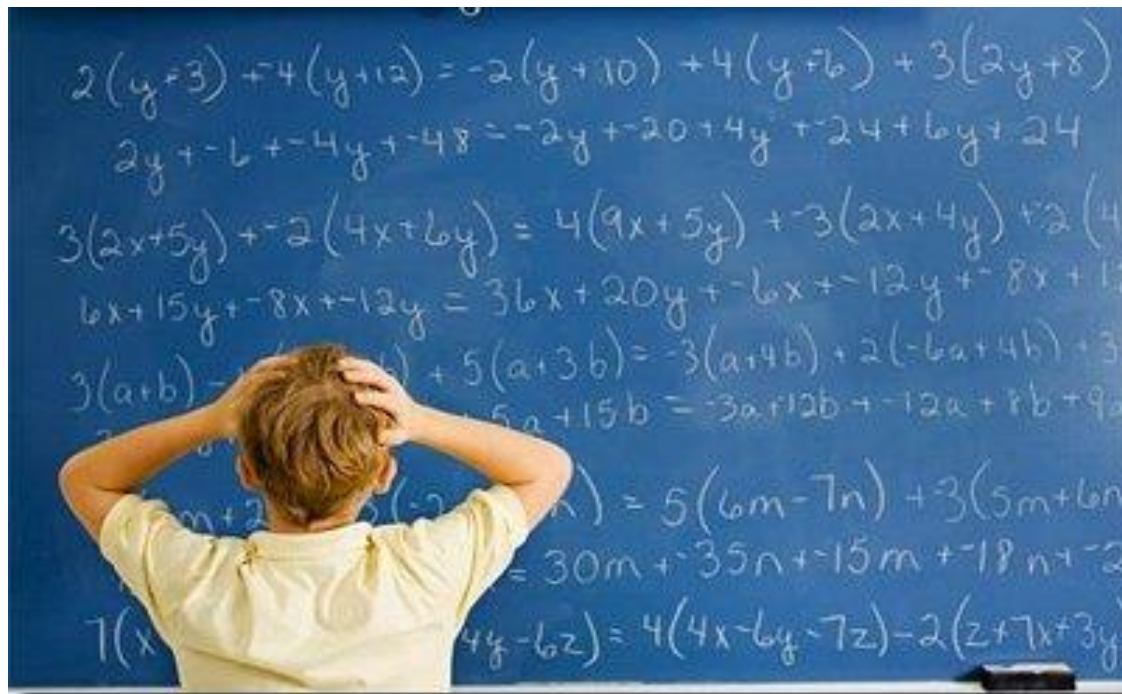
Marcelina Teruko Fujii Maschio

Marcelo Simão da Rosa

Noriele Viana Pereira

Reuber Saraiva de Santiago

Tatiane Ewerton Alves



Contato:

cgpg@mec.gov.br

[Histórico de alterações](#)

Ministério da
Educação

GOVERNO FEDERAL
BRASIL
PÁTRIA EDUCADORA

COMO CALCULAR ALUNO-EQUIVALENTE?

Convenções:

Fórmula

Ao ser clicado direciona para página que detalha conceitos e fórmulas

Dado Bruto

Indica um dado alimentado pelo SISTEC, ou de alguma outra fonte



início

Volta para a página principal



voltar

Volta para a página anterior

Layout das páginas:

Nome do
Conceito

Explicação do Conceito

Visualização da Fórmula por Fluxo

Representação gráfica do cálculo

Fórmula em Excel:

Fórmula do conceito utilizada no Microsoft Excel



início



voltar

Miniatura do slide principal,
destacando na cor laranja o
conceito que está sendo
apresentado

Aluno-Equivalente é o aluno matriculado em um determinado curso, ponderado pelo Fator de Equiparação de Carga Horária e pelo Fator de Esforço de Curso

Base Legal e Referencial Técnico:

- Lei nº 11.892/2008, Art. 8º, §1º;
- Portaria MEC nº 818, de 13 de agosto de 2015;
- Portaria SETEC nº 25, de 13 de agosto de 2015;
- Nota Técnica nº 273/2015/CGPG/DDR/SETEC/MEC.

ALUNO-EQUIVALENTE: Componentes e Relações de Dependência

O aluno-equivalente depende do aluno matriculado, do fator de equalização de carga horária e do fator de esforço de curso. Por sua vez, o aluno matriculado depende da matrícula atendida e do percentual de retenção e assim sucessivamente, conforme diagrama abaixo.

Clique nas caixas de fórmula para mais detalhes.

