
Indicadores de Qualidade do Ensino Superior relativos ao Enade 2009

Áreas do Conhecimento 2009

- ✓ Administração
 - ✓ Direito
 - ✓ Comunicação Social
 - ✓ Ciências Econômicas
 - ✓ Psicologia
 - ✓ Ciências Contábeis
 - ✓ Design
 - ✓ Turismo
 - ✓ Teatro
 - ✓ Música
 - ✓ Arquivologia
 - ✓ Biblioteconomia
 - ✓ Secretariado Executivo
 - ✓ Relações Internacionais
 - ✓ Estatística
-

Áreas do Conhecimento 2009

- ✓ Tecnologia em Design de Modas
 - ✓ Tecnologia em Gastronomia
 - ✓ Tecnologia em Gestão de Recursos Humanos
 - ✓ Tecnologia em Gestão de Turismo
 - ✓ Tecnologia em Gestão Financeira
 - ✓ Tecnologia em Marketing
 - ✓ Tecnologia em Processos Gerenciais
-

Conceito Enade

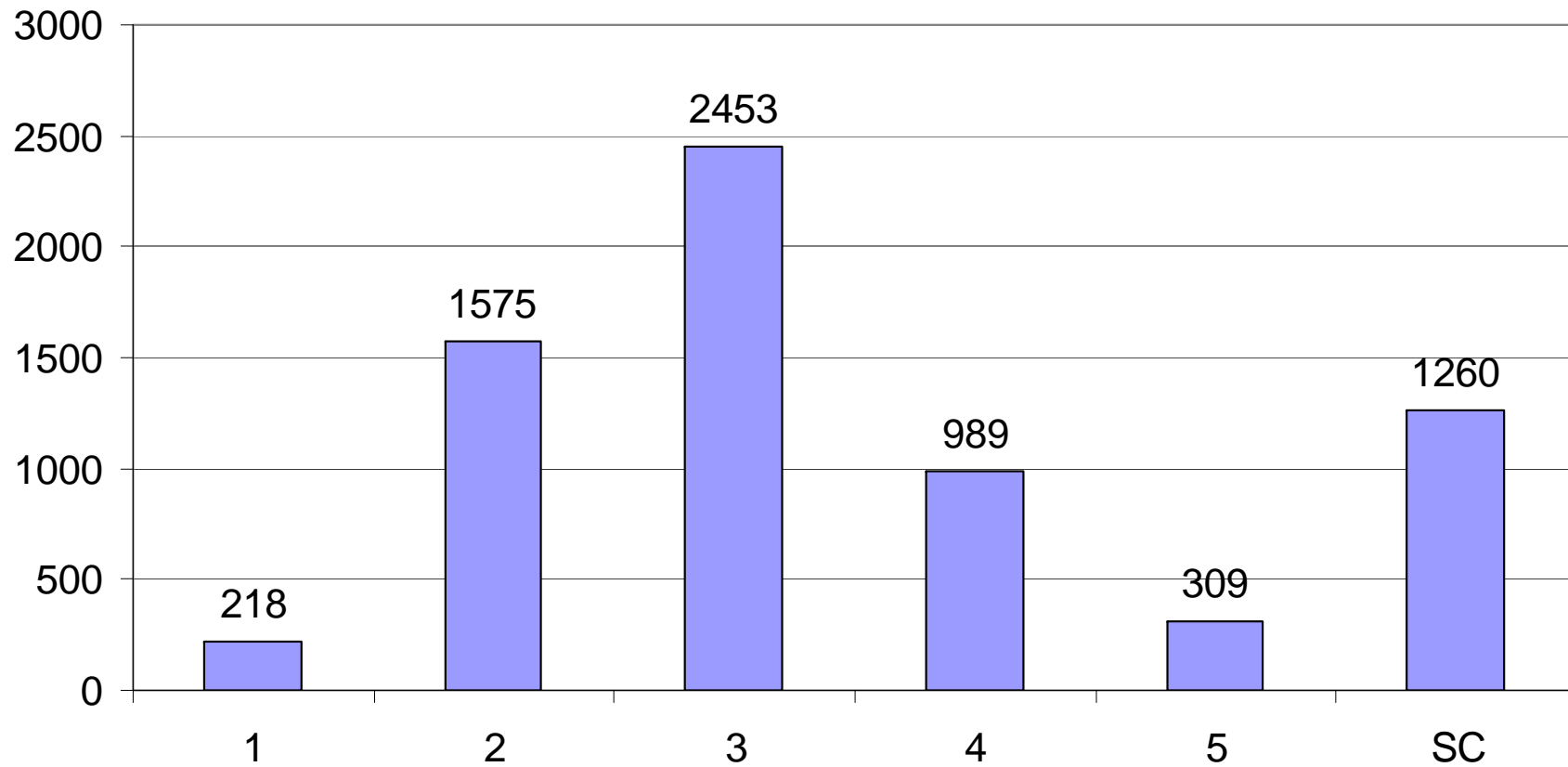
- Desempenho dos alunos concluintes
 - 0,25 de formação geral
 - 0,75 de conhecimento específico



Distribuição - Conceito Enade 2009

		distribuição todos os casos	distribuição excluindo 'SC'
1	218	3,20%	3,93%
2	1575	23,15%	28,41%
3	2453	36,05%	44,25%
4	989	14,54%	17,84%
5	309	4,54%	5,57%
SC	1260	18,52%	100,00%
	6804	100,00%	

Conceito Enade 2009



Conceito Preliminar de Curso – CPC

- Média ponderada de diferentes medidas de qualidade do curso
 - Composição:
 - 0,15 – Conceito Enade (=Desempenho dos concluintes no Enade)
 - 0,15 – Desempenho dos ingressantes no Enade
 - 0,30 – IDD (=medida de valor adicionado)
 - 0,40 – Insumos
-

Conceito Preliminar de Curso – CPC

■ Insumos

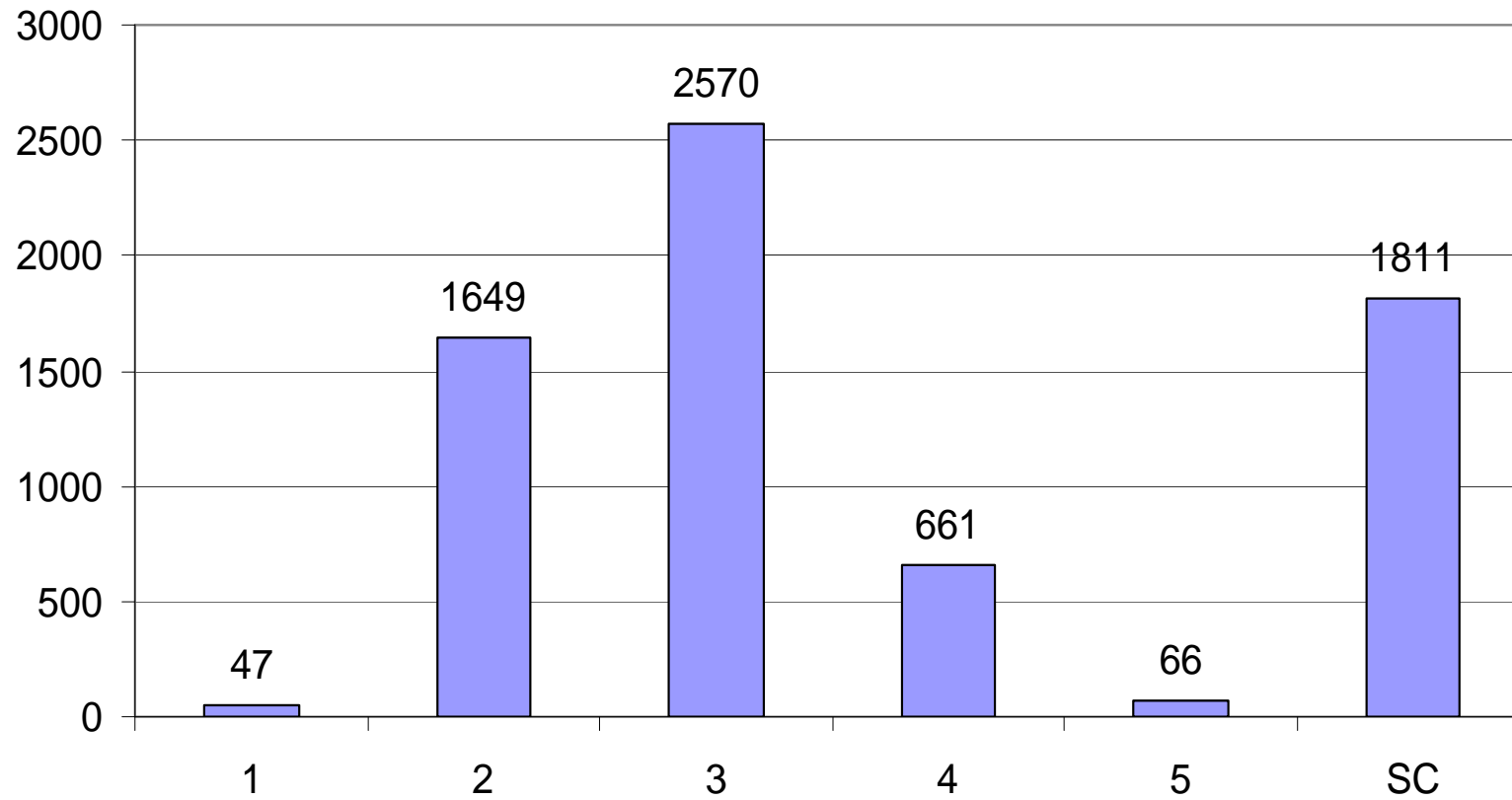
- ❖ Corpo docente do curso (0,3)
 - Porcentagem de professores no mínimo mestre (0,05)
 - Porcentagem de professores no mínimo doutor (0,20)
 - Porcentagem de professores não-horistas (0,05)
 - Informações do Módulo de Docentes do Censo da Educação Superior de 2009

 - ❖ Percepção dos alunos com relação à infra-estrutura e organização didático-pedagógica do curso (0,1)
 - ❖ Informações coletadas do questionário sócio-econômico do Enade
-

Distribuição - CPC 2009

		distribuição todos os casos	distribuição excluindo 'SC'
1	47	0,69%	0,94%
2	1649	24,24%	33,03%
3	2570	37,77%	51,47%
4	661	9,71%	13,24%
5	66	0,97%	1,32%
SC	1811	26,62%	100,00%
	6804	100,00%	

CPC 2009



Índice Geral de Cursos - IGC

- É um indicador de qualidade de instituições de educação superior. Considera a qualidade dos cursos de graduação (CPC) e de pós-graduação (Nota Capes).
 - A forma do cálculo do CPC tem implicações sobre a representatividade do IGC.
 - Para um curso ter CPC é necessário que ele tenha participado do Enade com alunos ingressantes e alunos concluintes.
 - Portanto, o IGC é representativo dos cursos que participaram das avaliações do Enade, com alunos ingressantes e concluintes.
-

Índice Geral de Cursos - IGC

- Como cada área do conhecimento é avaliada de três em três anos no Enade, o IGC levará em conta sempre um triênio.
 - Assim, o IGC 2009 considerou os CPC's dos cursos de graduação que fizeram o Enade em 2009, 2008 e 2007.
 - Com relação à pós-graduação, utilizaram-se os conceitos Capes da trienal 2010.
-

Distribuição IGC 2009

		distribuição todos os casos	distribuição excluindo 'SC'
1	12	0,56%	0,67%
2	687	32,15%	38,32%
3	945	44,22%	52,70%
4	124	5,80%	6,92%
5	25	1,17%	1,39%
SC	344	16,10%	100,00%
	2137	100,00%	

IGC 2009

