



Prêmio Capes de Tese
2017

Autores Premiados

Administração Pública e de Empresas, Ciências Contábeis e Turismo



Victor Silva Corrêa

Tese: Pastores como empreendedores: análise sob perspectivas comportamental e relacional

O Brasil tem observado transformações de sua composição religiosa. Destaque para a queda da população católica e o crescimento da comunidade protestante, sobretudo neopentecostal. Neste ambiente, igrejas passaram a adotar postura ativa, típica de empreendimentos produtivos. A tese, uma inovação na ciência da administração, buscou investigar como ocorre o desenvolvimento de igrejas neopentecostais enquanto empreendimentos criados por pastores previamente acoplados em comunidades não evangélicas.

Orientador: Gláucia Maria Vasconcellos Vale

Programa de Pós-Graduação em Administração da Pontifícia Universidade Católica de Minas Gerais

Antropologia / Arqueologia



Paulo Victor Leite Lopes

Tese: “Homens autores de violência doméstica”: relações de gênero, formas cotidianas de governo e processos de formação de Estado

O foco da presente tese são as formas de governo estabelecidas a partir dos homens autores de violência doméstica, apreendidas etnograficamente através de minha inserção em uma instância administrativa no Rio de Janeiro. Trata-se de uma investigação acerca de processos de formação de Estado, cuja ênfase encontra-se nas práticas, dinâmicas e interações estabelecidas entre administradores – os técnicos – e administrados – os homens –, bem como entre diferentes instâncias e dispositivos estatais.

Orientador: Adriana de Resende Barreto Vianna

Programa de Pós-Graduação em Antropologia Social da Universidade Federal do Rio de Janeiro

Arquitetura, Urbanismo e Design



Adriana Nogueira Vieira Lima

Tese: Do direito autoconstruído ao direito à cidade: Porosidades, conflitos e insurgências em Saramandaia

Essa tese analisa a produção de direitos urbanos pelos sujeitos coletivos de direito em um contexto assimétrico de acesso à cidade. Adota a teoria da pluralidade jurídica e parte do pressuposto de que o processo instituinte de direitos urbanos é interescalar e possui complexas fontes de legitimação. A pesquisa interdisciplinar foi desenvolvida no Bairro de Saramandaia-Salvador, e evidenciou características do que denominamos Direito Autoconstruído e a necessidade do fortalecimento de uma visão plural do Direito que contribua com a efetivação do Direito à Cidade.

Orientadora: Ana Fernandes

Programa de Pós-Graduação em Arquitetura e Urbanismo da Universidade Federal da Bahia

Artes



Angélica Oliveira Adverse

Tese: Devemos ser uma obra de arte ou vestir uma: O Dandismo como Medium-De-Reflexão Na Arte

A frase de Oscar Wilde, “devemos ser uma obra de arte ou vestir uma”, foi o fio condutor de nosso trabalho. A partir dessa injunção, partimos em busca das relações entre o Dandismo e a arte a fim de compreender o sentido de uma existência estética. O conceito de medium-de-reflexão, utilizado por Walter Benjamin em sua leitura do Romantismo Alemão, nos deu a chave para acedermos ao centro de nossa problemática. Além disso, a noção foucaultiana de atitude-limite, assim como sua interpretação da modernidade, nos ofereceu as condições para enquadrar o Dandismo como um ethos a ser atualizado na vida de artista. Para levar a cabo nosso objetivo, percorremos um caminho que leva da literatura do século XIX à arte contemporânea.

Orientadora: Patrícia Dias Franca Huchet

Programa de Pós-Graduação em Artes da Universidade Federal de Minas Gerais

Astronomia e Física



Tiago Barbin Batalhão

Tese: Avanços teóricos e experimentais em Termodinâmica Quântica

A tese apresenta experimentos pioneiros em termodinâmica quântica, além do desenvolvimento de métodos teóricos. Resultados obtidos envolvem a primeira verificação de teoremas de flutuação, aferição da “seta do tempo” e implementação de máquinas térmicas em sistemas quânticos microscópicos. O desenvolvimento de uma base experimental consistente nesta área está intrinsecamente ligado ao entendimento dos limites da chamada tecnologia quântica e deve ter um papel fundamental em seu desenvolvimento.

Orientador: Roberto Menezes Serra

Programa de Pós-Graduação em Física da Universidade Federal do ABC

Biodiversidade



Bruno Vilela de Moraes e Silva

Tese: Do surgimento à descrição: Como o tempo e a extinção estão relacionados

Compreender o processo de extinção é fundamental para entender a evolução da vida e para preservar a biodiversidade. Nessa tese mostramos que o tempo evolutivo e o ano da descrição taxonômica podem afetar o risco associado ao desaparecimento de uma espécie. Como consequência da correlação entre tempo e extinção, nossos resultados apontam para uma perda desproporcional de espécies mais antigas em climas instáveis e para um maior risco de extinção das espécies menos conhecidas pela ciência.

Orientador: Levi Carina Terribile

Coorientador: Miguel Ángel Rodriguez

Programa de Pós-Graduação em Ecologia e Evolução da Universidade Federal de Goiás

Biotecnologia



Andréa de Fátima Silva Rezende

Tese: Identificação de antígenos de *Corynebacterium pseudotuberculosis* e sua aplicação em imunodiagnóstico e vacinas recombinantes para linfadenite caseosa

A linfadenite Caseosa é uma doença infectocontagiosa que acomete principalmente pequenos ruminantes sendo causada pela bactéria *Corynebacterium pseudotuberculosis* (Cp). Proteínas desse patógeno CP0126a, CP0369 e CP1957 foram identificadas dentre 2.097 candidatas através da análise de Densidade de Epítomos Maduros (MED), expressas em *E. coli* e avaliadas em ELISA indireto. A partir desses resultados, a proteína rCP0369, uma provável fosfoesterase secretada, foi selecionada para ser avaliada como vacina recombinante e como vacina de DNA. Além disso, essa proteína foi expressa em *M. bovis* BCG e seu potencial imunoprotetor também foi avaliado em camundongos. Assim, a análise MED foi útil para identificar novos alvos para diagnóstico, e para o desenvolvimento de vacinas e a proteína CP0369 demonstrou-se promissora quando avaliada em diagnóstico e em vacina recombinante.

Orientador: Sibeles Borsuk

Programa de Pós-Graduação em Biotecnologia da Universidade Federal de Pelotas

Ciência da Computação



Luís Paulo Faina Garcia

Tese: Noise Detection In Classification Problems

Esta tese investiga medidas de complexidade capazes de caracterizar a presença de ruídos em um conjunto de dados, desenvolve novos filtros que sejam mais eficientes em determinados nichos do problema de detecção e remoção de ruídos que as técnicas consideradas estado da arte e recomenda as mais apropriadas técnicas ou comitês de técnicas para um determinado conjunto de dados por meio de meta-aprendizado. As bases de dados utilizadas nos experimentos realizados neste trabalho são tanto artificiais quanto reais, coletadas de repositórios públicos e fornecidas por projetos de cooperação. A avaliação consiste tanto da adição de ruídos artificiais quanto da validação de um especialista. Experimentos mostraram o potencial das propostas investigadas.

Orientadora: André Carlos Ponce de Leon Ferreira de Carvalho

Programa de Pós-Graduação em Ciências da Computação e Matemática Computacional da USP/SC

Ciência de Alimentos



Adriano Costa de Camargo

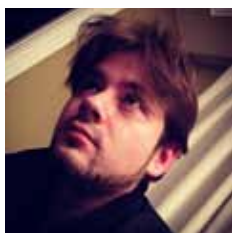
Tese: Hurdles and potentials in value-added use of peanut and grape by-products as sources of phenolic compounds

Estudos recentes demonstram que subprodutos da indústria processadora de alimentos podem ser mais ricos em compostos bioativos em comparação às suas matérias-primas. Entretanto, desafios tecnológicos precisam ser enfrentados antes da sua aplicação como fonte de compostos nutracêuticos ou como ingredientes alimentares. Este estudo discute os recentes avanços e desafios na aplicação de subprodutos da indústria processadora de amendoim e uva como fontes de compostos fenólicos. Segurança microbiológica e potenciais aplicações na prevenção de doenças e na conservação de alimentos são abordados.

Orientadora: Marisa Aparecida Bismara Regitano D'arce

Programa de Pós-Graduação em Ciência e Tecnologia de Alimentos da Escola Superior de Agricultura Luiz de Queiroz

Ciência Política e Relações Internacionais



Davi Cordeiro Moreira

Tese: Com a palavra os nobres deputados: frequência e ênfase temática dos discursos dos parlamentares brasileiros

Reconhecendo que o discurso é um dos meios pelos quais a política se materializa, essa tese responde à seguinte questão: há indícios suficientes para afirmar que a comunicação parlamentar no âmbito da Câmara dos Deputados é governada pela relação governo-oposição, assim como constatado em sua atuação no processo decisório? Para respondê-la, utiliza técnicas computacionais, modelos estatísticos e o expressed agenda model ao analisar o conteúdo de mais de 127 mil pronunciamentos realizados por mais de 2 mil oradores diferentes ao longo de mais de 15 anos de atividade parlamentar na Câmara dos Deputados. Com a apresentação de evidências robustas sobre a frequência dos discursos proferidos no Pequeno Expediente, a estratégia de concentração temática dos Deputados Federais e a ênfase por eles atribuída às agendas econômica e social, a resposta é que não. Há, na atividade parlamentar, muito mais do que a tarefa de produzir e aprovar leis. As conclusões apresentadas aprimoram o conhecimento a respeito do comportamento parlamentar no âmbito da Câmara dos Deputados e indicam a influência de outras variáveis sobre sua atuação como, por exemplo: a ideologia, o gênero, senioridade e a sua popularidade.

Orientador: Paolo Ricci

Programa de Pós-Graduação em Ciência Política da Universidade de São Paulo

Ciências Agrárias I



Rafael Battisti

Tese: Calibration, uncertainties and use of soybean crop simulation models for evaluating strategies to mitigate the effects of climate change in Southern Brazil

“O estudo buscou calibrar, avaliar e utilizar modelos de simulação de crescimento para analisar estratégias de mitigação para as mudanças climáticas para a soja no Centro-Sul do Brasil. Os modelos foram utilizados para identificar características fisiológicas e de manejo para reduzir as perdas de produtividade no contexto climático. Apesar das incertezas dos modelos, estes são uma importante ferramenta para aumentar a resiliência e a eficiência produtiva da cultura da soja no Brasil”.

Orientadores: Paulo Cesar Sentelhas

Programa de Pós-Graduação em Engenharia de Sistemas Agrícolas da Escola Superior de Agricultura Luiz de Queiroz

Ciências Ambientais



Eloisa Beling Loose

Tese: Riscos climáticos no circuito da notícia local: Percepção, Comunicação e Governança

Discute-se a comunicação, percepção e governança sobre as mudanças climáticas e seus riscos no âmbito do circuito da notícia local. Verifica-se como se desenrolam os meandros da comunicação de riscos, por meio do jornalismo, e como tais discursos são percebidos pelos leitores. Para tanto, várias estratégias metodológicas são articuladas e seus resultados, triangulados a partir da hermenêutica de profundidade. Constata-se que a percepção de risco climático está distante do cotidiano dos leitores, revelando que a mediação jornalística amplificou os efeitos negativos globais.

Orientador: Myrian Regina Del Vecchio de Lima

Coorientadores: Anabela Simões Carvalho e Lucia Helena Oliveira Cunha

Programa de Pós-Graduação em Meio Ambiente e Desenvolvimento da Universidade Federal do Paraná

Ciências Biológicas I



Bruna Araújo David

Tese: Estudo da origem, localização e função de fagócitos durante o repovoamento hepático

A população de macrófagos – principal componente imune do ambiente hepático – é drasticamente reduzida em doenças que acometem o fígado. Em casos emergenciais, macrófagos residentes são substituídos por precursores da medula óssea. Caracterizamos a nível celular e molecular a dinâmica e os mecanismos que governam a densidade de macrófagos no fígado após sua depleção aguda (quimioterapia). Apesar do número de macrófagos ser restabelecido rapidamente, há um período de disfunção transitória que gera uma janela de susceptibilidade a infecções sistêmicas e processos inflamatórios.

Orientadores: Gustavo Batista de Menezes

Programa de Pós-Graduação em Biologia Celular da Universidade Federal de Minas Gerais

Ciências Biológicas II



Mychael Vinícius da Costa Lourenço

Tese: Mecanismos de estresse neuronal, disfunção sináptica e neuroproteção em modelos experimentais da Doença de Alzheimer.

A doença de Alzheimer (DA) é caracterizada por falha sináptica e perda de memórias. Neste trabalho, descrevemos um novo mecanismo de falha sináptica e de memória que depende de uma sinalização pró-inflamatória e de estresse neuronal. Descrevemos ainda o papel neuroprotetor de compostos anti-diabéticos e de FNDC5/irisina, uma proteína induzida pelo exercício físico, em modelos experimentais de DA. Nossos resultados podem contribuir para a identificação de novos alvos terapêuticos na DA.

Orientador: Sérgio Teixeira Ferreira e Fernanda G. de Felice

Programa de Pós-Graduação em Química Biológica da Universidade Federal do Rio de Janeiro

Ciências Biológicas III



Raphael Sanches Peres

Tese: A Sinalização de TGF- γ -B envolvida na expressão de CD39 em células T reguladoras está associada com a eficácia terapêutica do metotrexato na artrite reumatóide

A tese descreveu que a eficácia terapêutica ao metotrexato (MTX), tratamento padrão para a artrite reumatoide, está associada com a expressão em células Tregs da ectoenzima CD39. Através de um estudo longitudinal, observamos que pacientes não respondedores possuem uma redução da expressão de CD39 em células Tregs antes do início do tratamento e isto é um biomarcador apto em prever a resistência ao MTX. Demonstramos ainda que pacientes não-respondedores apresentam um comprometimento na deflagração da cascata de sinalização de TGF- β , a qual também foi demonstrada por induzir CD39.

Orientador: Fernando de Queiroz Cunha

Programa de Pós-Graduação em Imunologia Básica e Aplicada da Universidade de São Paulo/ Ribeirão Preto

Ciências da Religião e Teologia



Fabiano Victor de Oliveira Campos

Tese: O ser e o outro do ser: A questão de Deus em Emmanuel Levinas

A tese O ser e o outro do ser: a questão de Deus em Emmanuel Levinas busca mostrar que a recusa levinasiana de abordar Deus no horizonte do ser se deve a uma peculiar compreensão do ser. Para Levinas, a alteridade encontra-se suprimida na universalidade e impessoalidade do ser, o universal por excelência. O ser emerge relacionado ao mal, e não ao bem enquanto noção transcendental. Daí que Levinas considere inviável abordar Deus como um ser supremo. Recusando a ideia de que o ser seja o horizonte último de sentido, Levinas procura situar o problema da questão de Deus na intriga ética da relação entre o eu e o outro humano. A análise fenomenológica, bem como a reflexão sobre o tempo e a linguagem constituem os caminhos mediante os quais Levinas dissocia o problema de Deus do plano da ontologia e o relaciona com a intriga ética.

Orientadora: Eduardo Gross

Programa de Pós-Graduação em Ciência da Religião da Universidade Federal de Juiz de Fora

Comunicação e Informação



Mariana Souto de Melo Silva

Tese: Infiltrados e Invasores: Uma perspectiva comparada sobre as relações de classe no cinema brasileiro contemporâneo

A pesquisa busca analisar o modo como as relações de classe se forjam em filmes brasileiros contemporâneos, valendo-se de contrapontos históricos. Com o intuito de entremear teoria e análise fílmica, desenvolve uma metodologia de cinema comparado: a partir da composição de constelações de filmes, observa, em ficções e documentários, questões transversais como imagens permeadas pelo terror, relações de alteridade hostis e fortemente territorializadas e a produção de dispositivos de infiltração/invasão.

Orientadora: Cláudia Cardoso Mesquita

Coorientador: Ângela Marques

Programa de Pós-Graduação em Comunicação Social da Universidade Federal de Minas Gerais

Direito



Amanda Costa Thomé Travincas

Tese: A tutela jurídica da liberdade acadêmica no Brasil: a liberdade de ensinar e seus limites

O propósito desta tese é enfrentar o seguinte problema: que limites e restrições à liberdade de ensinar são legítimos no Brasil? O tema é explorado a partir da denominada for the common good school, conforme a qual a liberdade de ensinar tem o condão de instrumentalizar a formação de cidadãos para que participem de forma competente e responsável do debate público. A conclusão a que se chega é a de que a liberdade de ensinar pode sofrer restrições atinentes ao conteúdo a ser ensinado e à metodologia a ser utilizada, desde que preservado o núcleo do projeto pedagógico institucional.

Orientadora: Ingo Wolfgang Sarlet

Programa de Pós-Graduação em Direito da Pontifícia Universidade Católica do Rio Grande do Sul

Economia



Ian Michael Trotter

Tese: Essays on Energy and Climate Change

Energy resource management is fundamental to the global economy and the well-being of its population. Changes in the climate threaten to affect both the demand for energy and the energy supply. This thesis presents three studies on energy and climate change: one about the efficient usage of our natural resources, one on the impacts that climate change will have on electricity demand in Brazil, and one about the consequences of one of the most ambitious climate change mitigation efforts to date.

Orientadora: José Gustavo Féres

Programa de Pós-Graduação em Economia Aplicada da Universidade Federal de Viçosa

Educação



Silvana Soares de Araujo Mesquita

Tese: “O exercício da docência no ensino médio: a centralidade do papel do professor no trabalho com jovens da periferia”

No âmbito de uma perspectiva sociológica do trabalho e da formação docente, esta tese procurou identificar as especificidades do exercício da docência no ensino médio que atende setores populares, partindo das indicações dos jovens do que seria um “bom professor”. Pôde-se constatar que uma nova profissionalidade docente se configura, sendo a didática marcada pelas dimensões relacionais e motivacionais na prática docente. O papel central dos professores se apresenta como um profissional da relação, construtor de sentidos e catalisador do processo de aprendizagem dos jovens.

Orientador: Isabel Alice Oswald Monteiro Lelis

Programa de Pós-Graduação em Educação da Pontifícia Universidade Católica do Rio de Janeiro

Educação Física



Roberta Lopes de Castro Martinelli

Tese: Validação do protocolo de avaliação do frênulo da língua em bebês

O Protocolo de avaliação do frênulo da língua em bebês foi validado a partir da aplicação em 100 bebês saudáveis, nascidos a termo, com 30 dias de vida, em amamentação exclusiva. Foi realizada a validação de conteúdo, de critério e de construto, além da análise de confiabilidade, sensibilidade, especificidade e valores preditivos. Conclui-se que o protocolo é um instrumento válido e confiável de avaliação, assegurando acurácia em diagnosticar as alterações do frênulo lingual em bebês.

Orientadora: Giédre Berretin-Felix

Programa de Pós-Graduação em Fonoaudiologia da Universidade de São Paulo/ Faculdade de Odontologia de Bauru

Enfermagem



Sandra Cristina Veiga de Oliveira Santos

Tese: Validação do método preditivo para introdução da sonda nasogástrica na alimentação em adultos: ensaio clínico randomizado

Foi comparado três métodos (NEX, EXU e NEX+XU) contendo diferentes comprimentos internos de SNG para alimentação de adultos e validado o método EXU por ser o mais seguro e apresentar maior evidência de acertos em corpo gástrico do paciente (local considerado ideal para absorção dos nutrientes). Para isso, foi realizado um ensaio clínico randomizado, controlado, duplo cego, com 240 participantes após prescrição médica de SNG para alimentação. A validação foi confirmada pelos exames radiológicos e análise estatística.

Orientador: Maria Isabel Pedreira de Freitas

Programa de Pós-Graduação em Enfermagem da Universidade Estadual de Campinas

Engenharias I



Arthur Santos Silva

Tese: Desenvolvimento de um método para avaliação do desempenho térmico e energético de edificações aplicando análise de incertezas e sensibilidade

O objetivo da tese foi desenvolver um método de avaliação do desempenho térmico e energético de edificações por meio de simulação computacional dinâmica, visando a otimização das mesmas. Foram considerados procedimentos de amostragem aleatória, testes de aderência e convergência, análise de sensibilidade local e global, análise de incertezas e tomada de decisão multicritério. O método foi aplicado a uma habitação de interesse social para o clima de Florianópolis – SC, resultando em um modelo de alto desempenho, considerando múltiplos critérios e fontes de incertezas.

Orientadores: Enedir Ghisi

Programa de Pós-Graduação em Engenharia Civil da Universidade Federal de Santa Catarina

Engenharias II



Juliano Avelar Araujo

Tese: Obtenção e caracterização microestrutural e química de recobrimentos multicamadas de NBN/CRN para aplicações tribológicas pelo processo de deposição física de vapor

Desenvolvimento de recobrimento cerâmico multicamadas de nitretos de cromo e nióbio, para componentes de motor à combustão interna. O processo de deposição a plasma forma camadas de espessura nanométrica, que promovem endurecimento do revestimento, redução do atrito entre partes móveis do motor, redução do consumo de combustível e de emissões de gases poluentes. Técnicas de caracterização microestrutural e química permitiram entender a estrutura do recobrimento e seu efeito nas propriedades mecânicas, possibilitando o desenvolvimento de um modelo matemático explicativo.

Orientador: Andre Paulo Tschiptschin

Programa de Pós-Graduação em Engenharia Metalúrgica da Universidade de São Paulo

Engenharias III



Helon Vicente Hultmann Ayala

Tese: Computational Intelligence Methods Applied To Nonlinear Black-Box System Identification

A presente tese trata da proposição de novos métodos de inteligência computacional para identificação de sistemas não-lineares baseados em redes neurais, algoritmos evolutivos em cascata e coevolutivos. Duas arquiteturas originais são introduzidas para implementação em hardware dos modelos, que possibilitam realizar operações de ponto flutuante com palavras de tamanho customizado e compartilhamento de recursos, estabelecendo um compromisso entre precisão e recursos utilizados.

Orientador: Leandro dos Santos Coelho

Programa de Pós-Graduação em Engenharia de Produção e Sistemas da Pontifícia Universidade Católica do Paraná

Engenharias IV



José Henrique Galeti

Tese: Métodos de demodulação de fase aplicados a interferômetros de dois feixes realimentados

Em interferometria, a informação de interesse está na fase da luz, proporcionando-se níveis de sensibilidade dificilmente obtíveis com outros tipos de sensores. Na tese, teórica e experimental, foram propostas técnicas inéditas de detecção interferométrica para a caracterização de atuadores piezoeletricos (usados em manipulação celular, microcirurgias, etc.) e no sensoriamento de alta tensão (usado em smart grids). O tema coincide com o Nobel de Física de 2017 (também envolve interferômetros).

Orientadora: Claudio Kitano

Coorientador: Michael J. Connelly

Programa de Pós-Graduação em Engenharia Elétrica da Universidade Estadual Paulista “Júlio de Mesquita Filho”/ Ilha Solteira

Ensino



Leila Cristina Aoyama Barbosa Souza

Tese: A problematização do princípio da precaução na formação do técnico agrícola: reflexões para o enfrentamento da racionalidade instrumental a partir de uma questão sociocientífica

A tese investiga as contribuições de discussões sociocientíficas sobre a temática agrotóxicos, problematizadas pelo Princípio da Precaução. Discute as diferenças sobre o modo de vida baseada nas certezas científicas, paradigmas do risco e da precaução e formas de inserir tais assuntos no ensino. De natureza qualitativa, a pesquisa delinea-se como um estudo de caso sobre o ensino técnico agrícola. Utiliza variadas técnicas metodológicas, em busca da triangulação de dados, como a análise documental, entrevistas semiestruturadas e grupo focal.

Orientadora: Carlos Alberto Marques

Programa de Pós-Graduação em Educação Científica e Tecnológica da Universidade Federal de Santa Catarina

Farmácia



Anna Eliza Maciel de Faria Mota Oliveira

Tese: Obtenção de produtos nanoestruturados bioativos a partir dos frutos de Sucupira-Branca (*Pterodon Emarginatus* Vogel)

Os frutos de *Pterodon emarginatus* são fonte de um oleorresina rico em diterpenos e óleo essencial, ambos com diversas atividades biológicas, incluindo ação larvicida frente à *Aedes aegypti*. Porém, a baixa solubilidade em água desses derivados torna o desenvolvimento de produtos aquosos estáveis extremamente complexo. O uso da nanotecnologia permite uma melhor disponibilização em água de substâncias de baixa polaridade. Com este trabalho obteve-se produtos nanoestruturados bioativos a partir do oleorresina, óleo essencial e diterpeno obtidos de frutos da espécie.

Orientador: José Carlos Tavares Carvalho

Programa de Pós-Graduação em Inovação Farmacêutica da Universidade Federal do Amapá

Filosofia



Bruno Loureiro Conte

Tese: A Doxa no poema de Parmênides: uma investigação a partir dos testemunhos doxográficos

Esta investigação procura determinar o lugar da seção da Doxa (Opinião) no Poema de Parmênides, colocando reservas à visão dicotômica predominante nas edições modernas dos fragmentos e sua repartição em duas Partes Principais (Verdade e Opinião). A partir de exame crítico das fontes, defende-se uma hipótese deflacionista da Doxa, procurando esclarecer a sua relação com a seção cosmogônica do Poema, destacar seus aspectos teóricos positivos, e precisar sua função no argumento geral da obra.

Orientador: Marcelo Perine e Rachel Gazolla de Andrade

Programa de Pós-Graduação em Filosofia da Pontifícia Universidade Católica de São Paulo

Geociências



Allan Sandes de Oliveira

Tese: Paleoclimate/paleoceanographic reconstructions of the Tropical South America

A reconstrução climática da região equatorial da América do Sul foi feita a partir de registros sedimentares marinhos retirados na Margem Equatorial Brasileira. Através da análise de isótopos estáveis $\delta^{18}O$ em carapaças de foraminífero planctônico (*G. Ruber White*) e raio-X de fluorescência em alta resolução, no registro sedimentar, foi possível recuperar um longo registro de variabilidade climática natural, 1.6 milhões de anos, com longos períodos chuvosos e de seca para a região.

Orientador: Cleverton Silva Guizan

Programa de Pós-Graduação em Dinâmica dos Oceanos e da Terra da Universidade Federal Fluminense

Geografia



Rafael da Costa Gonçalves de Almeida

Tese: Favelas do Rio de Janeiro: a geografia histórica da invenção de um espaço

A tese busca descortinar as relações entre espaço, conhecimento e poder que constituíram a “favela”, na cidade do Rio de Janeiro, como um problema de governo na primeira metade do século XX. Para isso, investiga aquilo que regula, correlativamente, tanto a formação do objeto (favela), quanto a formação dos discursos, instituições, leis, conceitos ou campos semânticos a ele associados.

Orientador: Marcelo José Lopes de Souza

Programa de Pós-Graduação em Geografia da Universidade Federal do Rio de Janeiro

História



Ana Cristina Santos Matos Rocha

Tese: Experiências Norte-Americanas e projetos de educação no Distrito Federal e em São Paulo (1927-1935): Anísio Teixeira, Noemi Silveira, Isaías Alves e Lourenço Filho.

A tese examina a atuação de quatro educadores brasileiros – Anísio Teixeira, Noemy Silveira, Isaías Alves e Lourenço Filho – entre as décadas de 1920 e 1930, tendo como ponto de convergência principal as viagens de estudos que realizaram para o Teachers College da Universidade de Columbia, Nova Iorque. O objetivo da pesquisa é investigar como o diálogo que foi resultado desses intercâmbios influenciou as trajetórias desses quatro autores e suas práticas educacionais, relacionando seus percursos com o da própria história da educação brasileira.

Orientador: Robert Wegner

Programa de Pós-Graduação em História das Ciências e da Saúde da Fundação Oswaldo Cruz

Interdisciplinar



Raphael Tavares da Silva

Tese: Análise de variantes de splicing em homem e camundongo por uma abordagem de proteogenômica

Dados de sequenciamento de alta vazão de RNAs (RNA-Seq) foram utilizados para a identificação de variantes de splicing alternativo em diferentes linhagens celulares e amostras de cérebro de homem e camundongo. Com tradução in silico dessas variantes, foram construídos repositórios proteicos personalizados que foram aplicados em diferentes dados de espectrometria de massa. Desta forma, foi possível confirmar tais isoformas no transcriptoma e no proteoma, a partir de uma abordagem proteogenômica.

Orientadora: Fabio Passetti e Nicole de Miranda Scherer

Programa de Pós-Graduação em Biologia Computacional e Sistemas da Fundação Oswaldo Cruz

Linguística e Literatura



Ligia Gonçalves Diniz

Tese: Por uma impossível fenomenologia dos afetos: imaginação e presença na experiência literária
Esta tese apresenta um modo de ler literatura voltado à mobilização dos afetos e ao envolvimento somático do leitor no mundo das coisas, via imaginação. Esta, como dimensão híbrida da consciência, é a potência que, disparada pelo texto literário, insere o corpo do leitor na experiência viva da leitura, permitindo a vivência afetiva de possibilidades múltiplas. Apresento, com base nessa proposta, a possibilidade de se pensar a experiência literária como um exercício de representação-afeto.

Orientador: Robson Coelho Tinoco

Programa de Pós-Graduação em Literatura da Universidade de Brasília

Matemática / Probabilidade e Estatística



Felipe Ferreira Gonçalves

Tese: Extremal Problems, Reconstruction Formulas and Approximations of Gaussian Kernels

A tese apresenta contribuições nas áreas da Análise Harmônica e Teoria da Aproximação, com aplicações na Teoria Analítica dos Números, na Análise Funcional e em Probabilidade. Três problemas são discutidos: 1) Melhores aproximações por funções com banda limitada; 2) Reconstrução de funções inteiras de tipo exponencial através de fórmulas de interpolação com derivadas; 3) Um teorema central do limite para operadores que caracteriza os operadores dados por núcleos Gaussianos como a família limite.

Orientador: Emanuel Augusto de Souza Carneiro

Programa de Pós-Graduação em Matemática do Instituto Nacional de Matemática Pura e Aplicada

Materiais



Eliézer Fernando de Oliveira

Tese: Estrutura eletrônica de materiais orgânicos para aplicações em camadas ativas de células solares

Materiais orgânicos, que conhecemos como plásticos, podem ser empregados para a geração de energia através de seu uso em células solares. Atualmente, células solares que utilizam materiais orgânicos na camada ativa já atingem eficiências na conversão da energia solar em elétrica que permitem sua utilização comercial, restando ainda o problema da sua durabilidade. Este trabalho teve por objetivo sugerir, a partir de cálculos de mecânica quântica, novos materiais para vencer estas dificuldades.

Orientador: Francisco Carlos Lavarda

Programa de Pós-Graduação em Ciência e Tecnologia de Materiais da Universidade Estadual Paulista/Bauru

Medicina I



Brunno Machado de Campos

Tese: Conectividade funcional e estrutural em pacientes com Epilepsia Focal

Neuroimagem funcional e de difusão aliadas a avançados métodos de processamentos computacionais permitem avaliar a conectividade funcional e estrutural do cérebro, provendo informações sobre a organização de redes neuronais em pacientes com epilepsias focais. Instrumentações de software foram desenvolvidas para as análises e os resultados indicaram que os subtipos das epilepsias focais apresentam alterações específicas de conectividade funcional e estrutural.

Orientador: Fernando Cendes

Coorientador: Ana Carolina Coan

Programa de Pós-Graduação em Fisiopatologia Médica da Universidade Estadual de Campinas

Medicina II



Felipe Almeida de Pinho Ribeiro

Tese: Naringenina reduz inflamação e dor: efeito sobre o fator Nuclear KAPPA B e via analgésica do Óxido Nítrico

Nesta tese demonstramos o potencial terapêutico do flavonoide naringenina no tratamento da dor e da inflamação em diversos modelos pré-clínicos. Dentre seus mecanismos de ação destacamos a ativação da via analgésica do óxido nítrico neuronal e a inibição da via pró-inflamatória do fator de transcrição NF- κ B em macrófagos. A capacidade de modular, simultaneamente, o componente inflamatório da dor, e o componente neurogênico da inflamação explica sua grande eficácia terapêutica.

Orientador: Waldiceu Aparecido Verri Junior

Programa de Pós-Graduação em Patologia Experimental da Universidade Estadual de Londrina

Medicina III



Alcino Costa Leme

Tese: Estudo comparativo entre duas estratégias de ventilação mecânica, protetora e convencional, no pós-operatório imediato de cirurgia cardíaca.

As complicações pulmonares são frequentes após a cirurgia cardíaca, resultando em morbidade significativa, aumento do tempo de internação hospitalar e dos custos. Estudos recentes sugerem que o uso da estratégia protetora de ventilação mecânica pode reduzir a incidência de complicações pulmonares em pacientes submetidos a cirurgias não cardíacas. O objetivo deste estudo foi avaliar se o emprego de ventilação mecânica protetora caracterizada por baixo volume corrente associada à estratégia intensiva de recrutamento alveolar intensiva reduz as complicações pulmonares graves em cinco dias em pacientes hipoxêmicos no pós-operatório imediato de cirurgia cardíaca.

Orientador: Filomena Regina Barbosa Gomes Galas

Programa de Pós-Graduação em Anestesiologia da Universidade de São Paulo

Medicina Veterinária



Matheus Nunes Weber

Tese: Análises da epidemiologia molecular e evolução de Pestivírus

O gênero Pestivirus da família Flaviviridae compreende vírus que infectam ruminantes e suídeos. O presente trabalho foi apresentado sob a forma de seis artigos científicos. Os trabalhos visaram a caracterização de cepas detectadas em bovinos e javalis no País, a identificação de cepas recombinantes, a análise das variantes virais intrahospedeiro, e a comparação da multiplicação de diferentes cepas em cultivos celulares de diferentes raças bovinas. Os resultados apresentados podem embasar campanhas de controle e erradicação das doenças causadas por pestivírus.

Orientador: Cláudio Wageck Canal

Programa de Pós-Graduação em Ciências Veterinárias da Universidade Federal do Rio Grande do Sul

Nutrição



José Luiz Marques Rocha

Tese: Epigenetic mechanisms involved in the interaction between diet and the expression of inflammation-related genes.

Mecanismos epigenéticos estão envolvidos na regulação da expressão gênica, incluindo metilação do DNA e microRNA (miRNA) que desempenham um papel crucial no desenvolvimento e manutenção de complicações metabólicas. Os resultados desta tese sugerem que a modulação da expressão de miRNAs e metilação de DNA por meio de uma abordagem nutricional podem ser uma alternativa futura ou adjunta à terapia farmacológica atual. Além disso, este estudo amplia o entendimento de como os ácidos graxos podem atuar nas células imunológicas relacionadas com a inflamação.

Orientador: Josefina Bressan

Programa de Pós-Graduação em Ciência da Nutrição da Universidade Federal de Viçosa

Odontologia



Rafael Sarkis Onofre

Tese: Restauração de dentes tratados endodonticamente: recomendações para a prática clínica e para o reporte de pesquisas

Esta tese demonstrou que a preservação da estrutura dentária tem papel fundamental no sucesso de restaurações de dentes tratados endodonticamente. Ainda, através de um ensaio clínico randomizado, apontou que pinos de fibra de vidro e núcleos metálicos fundidos podem ser opções restauradoras para dentes com grande destruição. Também abordou de forma inovadora e original na literatura científica odontológica, a importância da utilização de guias de reporte de pesquisa e as possíveis consequências da não utilização para pesquisadores, profissionais de saúde e pacientes.

Orientador: Tatiana Pereira Cenci

Coorientador: Maximiliano Sérgio Cenci

Programa de Pós-Graduação em Odontologia da Universidade Federal de Pelotas

Psicologia



Danielle Ferreira Garcia Mafra Campelo

Tese: Caracterização do perfil neuropsicológico e acadêmico de crianças e adolescentes sobreviventes de tumores de fossa posterior

Ao investigar o funcionamento neuropsicológico e acadêmico de crianças e adolescentes sobreviventes de tumores de fossa posterior, o estudo revelou que: 1) a lesão cerebelar produz alterações nas funções executivas; 2) a radioterapia de crânio leva a maiores alterações executivas, não verbais e na velocidade de processamento; 3) a escolaridade da mãe confere vulnerabilidade prévia sobre o domínio verbal. Propõe-se modelo explicativo do perfil dos sobreviventes, para através deste subsidiar a criação de políticas públicas e programas de intervenção para esta população.

Orientador: Izabel Augusta Hazin Pires

Programa de Pós-Graduação em Psicologia da Universidade Federal do Rio Grande do Norte

Química



Willian Xerxes Coelho Oliveira

Tese: Engenharia de Cristais Aplicada na Modulação de Propriedades de Magnetos Moleculares

Este trabalho descreve a aplicação da engenharia de cristais na manipulação das propriedades em estado sólido, em especial no magnetismo. O interesse nesta área é o desenvolvimento de materiais magnéticos com potencial aplicação onde os ímãs clássicos falham. Neste estudo foram analisados compostos contendo ligantes orgânicos e íons metálicos cobre(II) e nióbio(V), sendo este último de vital importância para a ciência brasileira, pois aqui se encontram as maiores reservas deste metal do mundo.

Orientador: Cynthia Lopes Martins Pereira

Coorientador: Carlos Basílio Pinheiro

Programa de Pós-Graduação em Química da Universidade Federal de Minas Gerais

Saúde Coletiva



Maria Carolina Borges

Tese: Adiponectina: Relação com a distribuição de gordura corporal e influência sobre o risco de doenças cardiovasculares

A adiponectina, proteína produzida pelo tecido adiposo, tem ação anti-aterogênica em modelos animais. Para avaliar seu potencial terapêutico em seres humanos, utilizamos a aleatorização mendeliana, método inovador para estabelecer relações causais, em que variantes genéticas são utilizadas como proxy da exposição de interesse. O estudo usou dados genéticos, metabólicos e clínicos de 194.000 indivíduos e sugere que a adiponectina não tem efeito protetor contra doenças cardiovasculares em humanos.

Orientador: Aluísio Jardim Dornellas de Barros

Programa de Pós-Graduação em Epidemiologia da Universidade Federal de Pelotas

Serviço Social



Mariléia Goin

Tese: Fundamentos do serviço social na América Latina e no Caribe: Os diferentes caminhos do Brasil, do Chile e de Cuba

A tese analisou os condicionantes histórico-profissionais dos Fundamentos do Serviço Social na América Latina e no Caribe, a partir de três países: Brasil, Chile e Cuba. Os resultados elucidam traços comuns na gênese profissional, mas a (re)produção da vida social emana particularidades sociopolíticas aos países, as quais conferem configuração particular à profissão em face da sua relação com a realidade e introduzem a necessária apropriação das matrizes de conhecimento do social para projetar direção social e política à profissão, seja por viés conservador, seja emancipatório.

Orientador: Jane Cruz Prates

Programa de Pós-Graduação em Serviço Social da Pontifícia Universidade Católica do Rio Grande do Sul

Sociologia



Pedro Herculano Guimarães Ferreira de Souza

Tese: A desigualdade vista do topo: a concentração de renda entre os ricos no Brasil, 1926-2013

Esta tese usa dados do imposto de renda para construir novas séries históricas para a concentração de renda no Brasil, cobrindo o período de 1926 a 2013. A concentração no topo sempre foi alta, sem nenhuma tendência secular, mas com oscilações que seguiram os ciclos políticos do país. A fatia do 1% mais rico aumentou durante o Estado Novo e a ditadura militar, e recuou no interregno democrático de 1945-1964 e após a estabilização econômica nos anos 1990, permanecendo estável desde então. Os resultados são interpretados do ponto de vista institucional, à luz da experiência internacional.

Orientador: Marcelo Medeiros Coelho de Souza

Programa de Pós-Graduação em Sociologia da Universidade de Brasília

Zootecnia/Recursos Pesqueiros



Fábio Pértille

Tese: Unraveling important genetic associations and differential methylation profiles using reduced genome sequencing in chickens

Aprimoramos uma metodologia de representação reduzida do genoma e genotipagem por sequenciamento em galinhas que possibilitou o enriquecimento de regiões de micro cromossomos e metiladas. Aplicamos esta metodologia para identificar posições genômicas ligadas ao desempenho e mensurar o efeito epigenético associado ao estresse gerado por sistemas de produção em poedeiras. Este desenvolvimento pode ser aplicado ao melhoramento genético e monitoramento do efeito do estresse no genoma de animais.

Orientador: Luiz Lehmann Coutinho

Programa de Pós-Graduação em Ciência Animal e Pastagens da Escola Superior de Agricultura Luiz de Queiroz

Menções Honrosas

Administração Pública e de Empresas, Ciências Contábeis e Turismo

Nádia Campos Pereira Bruhn

Orientador: Cristina Lelis Leal Calegario

Tese: Investimento direto estrangeiro e a política industrial: um estudo dos efeitos de transbordamentos em países da América Latina

Programa de Pós-Graduação: Administração

IES: UFLA

Mateus Panizzon

Orientador: Gabriel Sperandio Milan

Coorientador: Eric Charles Henri Dorion

Tese: A Influência da capacidade de aprendizado, da criatividade organizacional, da orientação empreendedora internacional, da capacidade tecnológica e da capacidade de reconfiguração na habilidade em desenvolvimento de novos produtos

Programa de Pós-Graduação: Administração e Negócios

IES: Administração e Negócios - PUC-RS - UCS

Antropologia/ Arqueologia

Flavia Medeiros Santos

Orientador: Roberto Kant de Lima

Tese: “Linhas de Investigação”: uma etnografia das técnicas e moralidades sobre “homicídios” na Polícia Civil da Região Metropolitana do Rio de Janeiro

Programa de Pós-Graduação: Antropologia

IES: UFF

Thiago Mota Cardoso

Orientador: Márnio Teixeira Pinto

Coorientador: Gabriel Coutinho Barbosa/Anna Lowenhaupt Tsing

Tese: Paisagens em transe: uma etnografia sobre poética e cosmopolítica dos lugares habitados pelos Pataxó no Monte Pascoal

Programa de Pós-Graduação: Antropologia Social

IES: UFSC

Arquitetura, Urbanismo e Design

Virginia Gomes de Luca

Orientador: Alina Gonçalves Santiago

Tese: Caráter da paisagem: foto-grafia do antigo caminho dos imigrantes italianos no sul de Santa Catarina

Programa de Pós-Graduação: Arquitetura e Urbanismo

IES: UFSC

Mateus Rosada

Orientador: Maria Angela Pereira de Castro e Silva Bortolucci
Tese: Igrejas paulistas da Colônia e do Império: arquitetura e ornamentação

Programa de Pós-Graduação: Arquitetura e Urbanismo

IES: USP/SC

Artes

Munir Klamt Souza

Orientador: Mônica Zielinsky

Tese: Metamedidas

Programa de Pós-Graduação: Artes Visuais

IES: UFRGS

Valéria Muelas Bonafé

Orientador: Marcos Branda Lacerda

Tese: A casa e a represa, a sorte e o corte ou: A composição musical enquanto imaginação de formas, sonoridades, tempos [e espaços]

Programa de Pós-Graduação: Música

IES: USP

Astronomia e Física

Marcelo Tucci Maia

Orientador: Jorge Luis Meléndez Moreno

Tese: Gêmeas Solares: assinatura de planetas rochosos, evolução estelar e evolução química da Galáxia

Programa de Pós-Graduação: Astronomia

IES: USP

Vanuilo Silva de Carvalho

Orientador: Hermann Freire Ferreira Lima e Silva

Tese: Aspectos de modelos eletrônicos bidimensionais fortemente correlacionados: aplicações em cupratos supercondutores

Programa de Pós-Graduação: Física

IES: UFG

Biodiversidade

Adriaine da Silva Mansano

Orientador: Mirna Helena Regali-Selegim

Coorientador: Odete Rocha

Tese: Efeitos dos agrotóxicos diuron e carbofuran, isolados e em mistura, sobre organismos aquáticos e avaliação de risco ecológico

Programa de Pós-Graduação: Ecologia e Recursos Naturais

IES: UFSCAR

Adriano Oliveira Maciel Orientador: Marlies Sazima
Coorientador: Horacio Schneider
Tese: Sistemática e evolução das cecílias aquáticas (Amphibia: Gymnophiona: Typhlonectidae) com base no estudo de variação morfológica, genética e filogenia molecular
Programa de Pós-Graduação: Zoologia
IES: UFPA

Biotecnologia

Rafael Donadélli Melani
Orientador: Gilberto Barbosa Domont
Coorientador: Magno Rodrigues Junqueira
Tese: Estratégias proteômicas “Bottom-Up” e “Top-Down” aplicadas à venômica.
Programa de Pós-Graduação: Bioquímica
IES: UFRJ

Roosevelt Delano de Sousa Bezerra
Orientador: Edson Cavalcanti Da Silva Filho
Tese: Biopolímeros derivados da celulose para a aplicação na adsorção/dessorção do fármaco amitriptilina em meio aquoso
Programa de Pós-Graduação: Biotecnologia - Rede RENORBIO
IES: FUFPI

Ciência da Computação

Fabio Happ Botler
Orientador: Yoshiko Wakabayashi
Tese: Decomposição de grafos em caminhos
Programa de Pós-Graduação: Ciência da Computação
IES: USP

Eduardo Henrique Molina da Cruz
Orientador: Philippe Olivier Alexandre Navaux
Tese: Online Thread and Data Mapping Using the Memory Management Unit
Programa de Pós-Graduação: Computação
IES: UFRGS

Ciência de Alimentos

Fábio Anderson Pereira da Silva
Orientador: Marta Suely Madruga
Coorientador: Mario Estévez Garcia
Tese: Carne de frango e de galinhas de postura para elaboração de charque
Programa de Pós-Graduação: Ciência e Tecnologia de Alimentos
IES: UFPB/J.P

Isabela Maia Toaldo
Orientador: Marilde Terezinha Bordignon Luiz
Coorientadora: Edson Luiz Da Silva
Tese: Potencial bioativo de sucos de uva *Vitis Labrusca L.*: Caracterização química e atividade antioxidante, influência de sementes de uva e de pectinases na composição fenólica, e bioatividade do Trans-Resveratrol em células humanas
Programa de Pós-Graduação: Ciências dos Alimentos
IES: UFSC

Ciência Política e Relações Internacionais

Paulo Henrique Paschoeto Cassimiro
Orientador: Marcelo Gantus Jasmin
Tese: O abismo do tempo. História, liberalismo e democracia no pensamento político francês (1789-1848)
Programa de Pós-Graduação: Ciência Política
IES: UERJ

Ulysses Tavares Teixeira
Orientador: Maria Helena de Castro Santos
Tese: Promoção de democracia e apoio a governos autoritários pelos Estados Unidos: transições de regime e realinhamentos de política externa no Irã e no Egito
Programa de Pós-Graduação: Relações Internacionais
IES: UnB

Ciências Agrárias I

Ricardo de Oliveira Bordonal
Orientador: Newton La Scala Júnior
Coorientador: Rattan Lal
Tese: Greenhouse Gas Balance Associated With Sugarcane Production In South-Central Brazil, Considering The Management And Expansion
Programa de Pós-Graduação: Agronomia (Produção Vegetal)
IES: UNESP/JAB

Lucas Alberth Ribeiro do Valle
Orientador: Luiz Roberto Guimarães Guilherme
Tese: Avaliação do potencial de uso agrícola da fluorita com óxido de silício (AgroSiCa), derivado da fabricação de fertilizantes fosfatados
Programa de Pós-Graduação: Ciência Do Solo
IES: UFPA

Ciências Ambientais

Ricardo Theophilo Folhes
Orientador: Roberto Araújo de Oliveira Santos Júnior
Coorientador: François-Michel Le Tourneau
Tese: O lago grande do curuai: História fundiária, usos da terra e relações de poder numa área de transição várzea-terra firme na Amazônia
Programa de Pós-Graduação: Ciências Ambientais
IES: UFPA

Sthefany Caroline Bezerra da Cruz-Silva

Orientador: Rosemary Matias

Coorientador: Ademir Kleber Morbeck de Oliveira

Tese: Histórico e uso da biodiversidade na comunidade negra Rural Quilombola Chácara do Buriti, Campo Grande, Mato Grosso do Sul, Brasil

Programa de Pós-Graduação: Meio Ambiente e Desenvolvimento Regional

IES: UNIDERP

Ciências Biológicas I

Marcos Leite Santoro

Orientador: Sintia Iole Nogueira Belangero

Coorientador: Vanessa Kiyomi Arashiro Ota e Ary Gadelha

Tese: Busca por potenciais marcadores genéticos nas fases iniciais da Esquizofrenia

Programa de Pós-Graduação: Biologia Estrutural e Funcional

IES: UNIFESP

Diogo Borges Lima

Orientador: Paulo Costa Carvalho e Fabio Cesar Gozzo

Tese: Algoritmo para identificação de peptídeos covalentemente ligados e analisados por espectrometria de massas

Programa de Pós-Graduação: Biociências e Biotecnologia

IES: ICC/ FIOCRUZ

Ciências Biológicas II

Patricia Alves de Castro

Orientador: Gustavo Henrique Goldman

Tese: Análise funcional de genes de *Aspergillus fumigatus* regulados pelo fator de transcrição CrzA

Programa de Pós-Graduação: Bioquímica

IES: USP/RP

Allan Kardec Nogueira de Alencar

Orientador: Gisele Zapata Sudo

Tese: Identificação de novos candidatos a fármacos e de novos alvos farmacológicos para o tratamento da disfunção cardíaca

Programa de Pós-Graduação: Ciências Biológicas (Farmacologia e Química Medicinal)

IES: UFRJ

Ciências Biológicas III

Francisca Hildemagna Guedes da Silva

Orientador: Maria de Nazaré Correia Soeiro

Tese: Novas abordagens na pesquisa de alvos terapêuticos frente a infecção por *Trypanosoma cruzi*

Programa de Pós-Graduação: Biologia Parasitária

IES: FIOCRUZ

Keina Maciele Campos Dourado

Orientador: Camila Alexandrina Viana de Figueiredo

Coorientador: Rita C. Perlingeiro

Tese: Papel da Endoglina/CD105 em leucemias agudas: um potencial alvo para intervenção terapêutica

Programa de Pós-Graduação: Imunologia

IES: UFBA

Ciências da Religião e Teologia

Antonio Genivaldo Cordeiro de Oliveira

Orientador: João Décio Passos

Tese: Sementes inesperadas de um jardim (des)encantado A construção político-eclesial da identidade de igreja local no Japão: Um estudo a partir do conflito com o caminho neocatecumenal

Programa de Pós-Graduação: Ciência da Religião

IES: PUC/SP

Vanildo Luiz Zugno

Orientador: Wilhelm Wachholz

Tese: Os capuchinhos de saboia e a reforma romanizante da Igreja Católica Romana na Região Colonial Italiana e Campos de Cima da Serra (1896-1913)

Programa de Pós-Graduação: Teologia

IES: EST

Comunicação e Informação

Valdinéia Barreto Ferreira

Orientador: Ana Paula de Oliveira Villalobos

Coorientador: Maria Aparecida Moura

Tese: e-Science e políticas públicas para ciência, tecnologia e inovação no Brasil: colaboração, infraestrutura e repercussão nos Institutos Nacionais de Ciência e Tecnologia da Área de Nanotecnologia

Programa de Pós-Graduação: Ciência da Informação

IES: UFBA

João Paulo Malerba

Orientador: Raquel Paiva de Araújo Soares

Tese: Rádios comunitárias no limite: Crise na política e disputa pelo comum na era da convergência midiática

Programa de Pós-Graduação: Comunicação

IES: UFRJ

Direito

David Francisco Lopes Gomes

Orientador: Marcelo Andrade Cattoni de Oliveira

Tese: A constituição de 1824 e o problema da modernidade: O conceito moderno de constituição, a história constitucional brasileira e a teoria da constituição no Brasil

Programa de Pós-Graduação: Direito

IES: UFMG

Carolina Alves Vestena

Orientador: Jose Ricardo Cunha

Tese: Desigualdade, direito e estratégias políticas: uma análise do processo de institucionalização do programa Bolsa Família

Programa de Pós-Graduação: Direito

IES: UERJ

Economia

Ricardo Pereira Masini

Orientador: Bernardo de Vasconcellos Guimarães

Tese: Contributions to the Econometrics of Counterfactual

Programa de Pós-Graduação: Economia

IES: PUC-RIO

Ana Elisa Gonçalves Pereira

Orientador: Marcelo Cunha Medeiros

Coorientador: Carlos Viana De Carvalho

Tese: Essays On Coordination Problems In Economics

Programa de Pós-Graduação: Economia de Empresas

IES: FGV/SP

Educação

Silvana Stremel

Orientador: Jefferson Mainardes

Tese: A constituição do campo acadêmico da política educacional no Brasil

Programa de Pós-Graduação: Educação

IES: UEPG

João Ribeiro dos Santos Filho

Orientador: Vera Lúcia Jacob Chaves

Tese: Financiamento da educação superior privado-mercantil: incentivos públicos e financeirização de grupos educacionais.

Programa de Pós-Graduação: Educação

IES: UFPA

Educação Física

Tiago Peçanha de Oliveira

Orientador: Cláudia Lúcia de Moraes Forjaz

Coorientador: David Andrew Low

Tese: Recuperação da frequência cardíaca pós-exercício: mecanismos reguladores em normotensos e hipertensos

Programa de Pós-Graduação: Educação Física e Esporte

IES: USP

Tatiana Souza Ribeiro

Orientador: Ana Raquel Rodrigues Lindquist

Tese: Efeitos do treino de marcha em esteira com adição de carga ao membro inferior não parético de indivíduos com acidente vascular cerebral: ensaio clínico controlado e randomizado

Programa de Pós-Graduação: Fisioterapia

IES: UFRN

Enfermagem

Luciana Catunda Gomes de Menezes

Orientador: Maria Vilani Cavalcante Guedes

Tese: Eficácia de filme educativo de curta-metragem para o autocuidado com o pé diabético: ensaio clínico controlado randomizado

Programa de Pós-Graduação: Cuidados Clínicos em Enfermagem e Saúde

IES: UECE

Engenharias I

Vinícius Nicchio Alves

Orientador: Alexandre Abrahão Cury

Coorientador: Diogo Rodrigo Ferreira Ribeiro

Tese: Técnicas de anormalidade aplicadas à detecção de danos estruturais

Programa de Pós-Graduação: Engenharia Civil

IES: UFOP

Juceline Batista dos Santos Bastos

Orientador: Jorge Barbosa Soares

Tese: Considerações sobre a deformação permanente de pavimentos asfálticos no dimensionamento mecanístico-empírico

Programa de Pós-Graduação: Engenharia de Transportes

IES: UFC

Engenharias II

Edmo da Cunha Rodovalho

Orientador: Giorgio Francesco Cesare de Tomi

Tese: An innovative approach for controlling operational parameters in open pit mining to reduce costs and environmental impacts

Programa de Pós-Graduação: Engenharia Mineral

IES: USP

Luciano Jacob Corrêa

Orientador: Antonio José Gonçalves da Cruz

Coorientador: Alberto Colli Badino Júnior

Tese: Estudos de melhorias no processo de hidrólise enzimática de biomassas para produção de etanol

Programa de Pós-Graduação: Engenharia Química

IES: UFSCAR

Engenharias III

Tiago Alves Schieber

Orientador: Martin Gómez Ravetti

Tese: Quantifying Graph Dissimilarities

Programa de Pós-Graduação: Engenharia de Produção

IES: UFMG

Pablo Adamoglu de Oliveira

Orientador: Jader Riso Barbosa Junior

Tese: Development Of A Two-Phase Jet Heat Sink Integrated With A Compact Refrigeration System For Electronics Cooling

Programa de Pós-Graduação: Engenharia Mecânica

IES: UFSC

Engenharias IV

Reginaldo Barbosa Nunes

Orientador: Marcelo Eduardo Vieira Segatto e Paulo Brito de Souza André

Coorientador: Jair Adriano Lima Silva

Tese: OFDMA PON - Arquitetura para redes ópticas passivas com acesso múltiplo por divisão e frequências ortogonais

Programa de Pós-Graduação: Engenharia Elétrica

IES: UFES

Ensino

Guilherme Henrique Gomes da Silva

Orientador: Ole Skovsmose

Tese: Equidade no acesso e permanência no ensino superior: o papel da educação matemática frente às políticas de ações afirmativas para grupos sub-representados

Programa de Pós-Graduação: Educação Matemática

IES: UNESP/RC

Diego Fernando Valderrama Pérez

Orientador: Charbel Niño El-Hani

Coorientador: Adela Molina Andrade

Tese: Diálogo entre conhecimentos científicos escolares e tradicionais em aulas de ciências naturais: intervenção e pesquisa na comunidade de Taganga (Magdalena-Colômbia)

Programa de Pós-Graduação: Ensino, Filosofia e História das Ciências

IES: UFBA

Farmácia

Livia Neves Borgheti Cardoso

Orientador: Maria Vitória Lopes Badra Bentley

Tese: Sistemas líquido cristalinos de geleificação in situ de administração intratumoral para liberação localizada de siRNA na terapia do câncer de pele

Programa de Pós-Graduação: Ciências Farmacêuticas

IES: USP/RP

Bruno Macedo da Silva

Orientador: Yraima Moura Lopes Cordeiro

Tese: Estudos In Vitro E In Vivo de conversão e agregação da proteína prion: efeito de ácidos nucleicos e a proposta de um modelo de agregação amiloide

Programa de Pós-Graduação: Ciências Farmacêuticas

IES: UFRJ

Filosofia

Germano Nogueira Prado

Orientador: Gilvan Luiz Fogel

Tese: O limite entre política e ontologia – um ensaio em torno do bom na República de Platão

Programa de Pós-Graduação: Filosofia

IES: UFRJ

Mariana de Mattos Rubiano

Orientador: Alberto Ribeiro Gonçalves de Barros

Tese: Revolução em Hannah Arendt: compreensão e história

Programa de Pós-Graduação: Filosofia

IES: USP

Geociências

Thaís de Oliveira Guimarães

Orientador: Gorki Mariano

Coorientador: Artur Agostinho de Abreu e Sá

Tese: Patrimônio geológico e estratégias de geoconservação: popularização das geociências e desenvolvimento territorial sustentável para o litoral sul de Pernambuco (Brasil)

Programa de Pós-Graduação: Geociências

IES: UFPE

Valdir Felipe Novello

Orientador: Francisco William da Cruz Júnior

Coorientador: Cristiano Mazur Chiessi

Tese: Paleoclima do Centro-Oeste do Brasil desde o último período glacial com base em registros isotópicos de espeleotemas

Programa de Pós-Graduação: Geociências (Geoquímica e Geotectônica)

IES: USP

Geografia

Andrey Luís Binda

Orientador: Roberto Verdum

Tese: Eventos hidrológicos extremos e morfodinâmica fluvial em área afetada por processos de arenização no sudoeste do Rio Grande Do Sul – Bacia hidrográfica do Arroio Miracatu

Programa de Pós-Graduação: Geografia

IES: UFRGS

Júlio Barboza Chiquetto

Orientador: Maria Elisa Siqueira Silva

Tese: A distribuição espacial da concentração de ozônio troposférico associada ao uso do solo na região Metropolitana de São Paulo

Programa de Pós-Graduação: Geografia (Geografia Física)

IES: USP

História

Ludmila Gama Pereira

Orientador: Marcelo Badaró Mattos

Tese: Nenhuma ilha da liberdade: Vigilância, Controle e Repressão na Universidade Federal Fluminense (1964-1985)”.
Programa de Pós-Graduação: História

IES: UFF

Luiz Felipe Cezar Mundim

Orientador: Carla Brandalise

Coorientador: Michel Pigenet

Tese: O público organizado para a luta - O cinema do povo na França e a resistência do movimento operário ao cinema comercial (1895-1914)

Programa de Pós-Graduação: História

IES: UFRGS

Interdisciplinar

Oscar Eduardo Patrón Guillermo

Orientador: José Valdeni de Lima

Coorientador: Liane Margarida Rockenbach Tarouco

Tese: Uso de laboratórios virtuais de aprendizagem em mecânica dos fluidos e hidráulica na engenharia

Programa de Pós-Graduação: Informática na Educação

IES: UFRGS

Raquel Aguiar Cordeiro

Orientador: Inesita Soares de Araujo

Tese: Fazer o bem sem ver a quem? Visibilidades e invisibilidades discursivas na doação de medicamentos para doenças negligenciadas

Programa de Pós-Graduação: Informação e Comunicação em Saúde

IES: FIOCRUZ

Linguística e Literatura

Elizabeth Sara Lewis

Orientador: Liliana Cabral Bastos

Tese: Acho que isso foi bastante macho pra ela: reforço e subversão de ideologias heteronormativas em performances narrativas digitais de praticantes de pegging

Programa de Pós-Graduação: Estudos da Linguagem

IES: PUC-RIO

Cyntia Bailer

Orientador: Lêda Maria Braga Tomitch

Tese: The Neural Processing Of Sentences In Bilinguals And Monolinguals: An fMRI Study Of Portuguese-English Bilinguals And Portuguese Monolinguals Reading Comprehension Effects On Brain Activation

Programa de Pós-Graduação: Inglês: Estudos Lingüísticos e Literários

IES: UFSC

Matemática/ Probabilidade e Estatística

Abraão Mendes do Rêgo

Orientador: Marcos Petrúcio de Almeida Cavalcante

Coorientador: Fernando Codá Marques

Tese: Rigidez de hipersuperfícies em variedades Riemannianas

Programa de Pós-Graduação: Matemática - UFBA-UFAL

IES: UFAL

José Alberto Ramos Flor

Orientador: Paulo José da Silva e Silva

Coorientador: Gabriel Haeser

Tese: Tópicos em condições de otimalidade para otimização não linear

Programa de Pós-Graduação: Matemática Aplicada

IES: USP

Materiais

Andre Luiz da Silva

Orientador: Dachamir Hotza, Ricardo H. R. Castro e Michele Dondi

Tese: Anatase-rutile phase stability and photocatalytic activity of Nb2O5-Doped TiO2
Programa de Pós-Graduação: Ciência e Engenharia de Materiais

IES: UFSC

Medicina I

Francisca Delanie Bulcão de Macedo

Orientador: Ana Claudia Latronico

Tese: Mutações inativadoras no gene MKRN3 são causa de puberdade precoce central familiar

Programa de Pós-Graduação: Endocrinologia

IES: USP

Medicina II

Isabella Cristina Hirako

Orientador: Ricardo Tostes Gazzinelli

Tese: O sistema imune inato na patogênese da malária

Programa de Pós-Graduação: Ciências da Saúde

IES: CPqRR/FIOCRUZ

Letícia Sanguinetti Czepielewski

Orientador: Clarissa Severino Gama

Tese: Trajetórias de transtornos mentais graves: Contribuições da pesquisa em Esquizofrenia

Programa de Pós-Graduação: Psiquiatria e Ciências do comportamento

IES: UFRGS

Medicina III

Cristiano de Pádua Souza

Orientador: Patrícia Pintor dos Reis

Tese: “Perfil de expressão de microRNAs e seus alvos moleculares em carcinoma pulmonar”

Programa de Pós-Graduação: Bases Gerais da Cirurgia

IES: UNESP/BOT

Carolina Pelegrini Barbosa Gracitelli

Orientador: Augusto Paranhos Junior

Coorientador: Dora Fix Ventura

Tese: Avaliação da via não formadora de imagem em pacientes com glaucoma: resposta pupilar à luz e distúrbios do sono

Programa de Pós-Graduação: Oftalmologia e Ciências Visuais

IES: UNIFESP

Medicina Veterinária

Amilton Cesar dos Santos

Orientador: Antônio Chaves de Assis Neto

Tese: Controle esteroideogênico da diferenciação sexual intrauterina em *Galea spixii*

Programa de Pós-Graduação: Anatomia dos Animais Domésticos e Silvestres

IES: USP

Atilio Sersun Calefi

Orientador: João Palermo-Neto

Tese: Avaliação dos efeitos do estresse por calor sobre a imunidade de frangos de corte em modelos experimentais de enterite necrótica aviária

Programa de Pós-Graduação: Patologia Experimental e Comparada

IES: USP

Nutrição

Vanessa Mello Rodrigues

Orientador: Giovanna Medeiros Rataichesk Fiates

Tese: Informação nutricional complementar em rótulos de alimentos industrializados direcionados a crianças

Programa de Pós-Graduação: Nutrição

IES: UFSC

Odontologia

Josiane de Almeida

Orientador: Wilson Tadeu Felipe

Coorientadora: Wim Crielaard

Tese: Potencial de diferentes soluções para desagregação, eliminação e inibição do biofilme

Programa de Pós-Graduação: Odontologia

IES: UFSC

Bruna Genari

Orientador: Susana Maria Werner Samuel

Tese: Sistema adesivo com nanocápsulas contendo fármacos

Programa de Pós-Graduação: Odontologia

IES: UFRGS

Planejamento Urbano e Regional/ Demografia

Mirian Martins Ribeiro

Orientador: Cássio Maldonado Turra

Coorientadora: Cristine Campos de Xavier Pinto

Tese: Mortalidade adulta por níveis de escolaridade no estado e no município de São Paulo: uma proposta de estimação a partir do Censo Demográfico de 2010

Programa de Pós-Graduação: Demografia

IES: UFMG

Márcia Azevedo de Lima

Orientador: Maria Cristina Dias Lay

Tese: Padrões espaciais de localização dos empreendimentos do programa minha casa minha vida: impactos na qualidade da habitação social e satisfação dos moradores

Programa de Pós-Graduação: Planejamento Urbano e Regional

IES: UFRGS

Psicologia

Daniela Castro dos Reis

Orientador: Lília Ieda Chaves Cavalcante

Tese: Autores de agressão sexual de crianças e adolescentes: características biopsicossociais e trajetórias de vida

Programa de Pós-Graduação: Psicologia (Teoria e Pesquisa do Comportamento)

IES: UFPA

Karine Brito dos Santos

Orientador: Sheila Giardini Murta

Tese: Mobilizando comportamentos de ajuda na rede de amizades: Uma estratégia de prevenção à violência no namoro baseada nos pares e na abordagem do espectador

Programa de Pós-Graduação: Psicologia Clínica e Cultura)

IES: UnB

Química

Robson Rosa da Silva

Orientador: Sidney Jose Lima Ribeiro

Coorientador: Pedro H. C. Camargo

Tese: New Photonic Structures: I – Self Assembly Of 1D Te Structures; II – Multifunctional Biopolymers And Reused Plastics. Novas Estruturas Fotônicas: I – Auto-Organização de estruturas 1d de Te; II – Biopolímeros e plásticos reutilizados multifuncionais

Programa de Pós-Graduação: Química

IES: UNESP-Araraquara

Thiago Faria Tormin

Orientador: Rodrigo Alejandro Abarza Munõz

Coorientador: Eduardo Mathias Richter

Tese: Desenvolvimento de métodos eletroanalíticos para a determinação de metais em biocombustíveis empregando a análise por injeção em batelada (BIA)

Programa de Pós-Graduação: Química

IES: UFU

Saúde Coletiva

Daniel Savignon Marinho

Orientador: Iuri da Costa Leite

Coorientador: Claudia Cristina de Aguiar Pereira

Tese: Estudo dos potenciais valores econômico-sanitários de intervenções para o tratamento da leishmaniose visceral no cenário epidemiológico brasileiro.

Programa de Pós-Graduação: Epidemiologia em Saúde Pública

IES: FIOCRUZ

Thiago Hérick de Sá

Orientador: Carlos Augusto Monteiro

Tese: Como estamos indo? Estudo do deslocamento ativo no Brasil.

Programa de Pós-Graduação: Nutrição em Saúde Pública

IES: USP

Serviço Social

Jamerson Murillo Anunciação de Souza

Orientador: Ângela Santana do Amaral

Tese: Democracia e Revolução: um estudo do pensamento político de Carlos Nelson Coutinho

Programa de Pós-Graduação: Serviço Social

IES: UFRJ

Victor Neves de Souza

Orientador: Mauro Luís Iasi

Tese: Democracia e Revolução: um estudo do pensamento político de Carlos Nelson Coutinho

Programa de Pós-Graduação: Serviço Social

IES: UFRJ

Sociologia

Alexandre de Paiva Rio Camargo

Orientador: Frédéric Vandenberghe

Coorientador: Adalberto Moreira Cardoso

Tese: A construção da medida comum: estatística e política de população no Império e na Primeira República

Programa de Pós-Graduação: Sociologia

IES: UERJ

Marília Luz David

Orientador: Julia Silvia Guivant

Tese: Certificação de alimentos e práticas científicas: o caso da Sociedade Brasileira de Cardiologia.

Programa de Pós-Graduação: Sociologia Política

IES: UFSC

Zootecnia/ Recursos Pesqueiros

Marco Antonio de Lorenzo

Orientador: Walter Quadros Seiffert

Coorientador: Felipe do Nascimento Vieira

Tese: Tecnologia de bioflocos na larvicultura do camarão *Litopenaeus vannamei*

Programa de Pós-Graduação: Aquicultura

IES: UFSC

Rafael Torres de Souza Rodrigues

Orientador: Mario Luiz Chizzotti

Tese: Understanding the difference in beef quality between angus and nellore cattle through a proteomic and phosphoproteomic approach

Programa de Pós-Graduação: Zootecnia

IES: UFLA

Premiações Especiais

Fundação Carlos Chagas

Educação



Silvana Soares de Araujo Mesquita

Orientador: Isabel Alice Oswald Monteiro Lelis

Tese: O exercício da docência no ensino médio: a centralidade do papel do professor no trabalho com jovens da periferia

Programa de Pós-Graduação: Educação

IES: Pontifícia Universidade Católica do Rio de Janeiro

Ensino



Leila Cristina Aoyama Barbosa Souza

Orientador: Carlos Alberto Marques

Tese: A problematização do princípio da precaução na formação do técnico agrícola: reflexões para o enfrentamento da racionalidade instrumental a partir de uma questão sociocientífica

Programa de Pós-Graduação: Educação Científica e Tecnológica

IES: Universidade Federal de Santa Catarina

Menção Honrosa Prêmio Capes de Tese

Área: Educação



João Ribeiro dos Santos Filho

Orientador: Vera Lúcia Jacob Chaves

Tese: Financiamento da educação superior privado-mercantil: incentivos públicos e financeirização de grupos educacionais

Programa de Pós-Graduação: Educação

IES: Universidade Federal do Pará

Trata-se de tese de doutorado em educação (PPGED/UFPA) que analisa as políticas de financiamento e de expansão da educação superior privado-mercantil, com recursos do fundo público, tendo como foco de análise os incentivos públicos (a concessão de renúncia fiscal, no âmbito do Prouni, e os contratos de financiamento estudantil, no período de 2007 a 2015) a grupos educacionais, identificando as implicações desses incentivos governamentais no processo de financeirização da educação superior.



Silvana Stremel

Orientador: Jefferson Mainardes

Tese: A constituição do campo acadêmico da política educacional no Brasil

Programa de Pós-Graduação: Educação

IES: Universidade Estadual de Ponta Grossa

A tese teve como objetivo analisar a constituição do campo acadêmico da política educacional no Brasil. A análise envolveu a investigação de processos que permeiam a história da política educacional como um campo específico, bem como a identificação de demarcações temporais no processo de constituição desse campo no contexto brasileiro. O referencial teórico-metodológico baseou-se nas contribuições de Pierre Bourdieu sobre a noção de campo, abrangendo análise documental, bibliográfica e entrevista com pesquisadoras do campo acadêmico da política educacional.

Menção Honrosa Prêmio Capes de Tese
Área: Ensino



Diego Fernando

Orientador: Charbel Niño El-Hani

Coorientador: Adela Molina Andrade

Tese: Diálogo entre conhecimentos científicos escolares e tradicionais em aulas de ciências naturais: intervenção e pesquisa na comunidade de Taganga (Magdalena-Colômbia)

Programa de Pós-Graduação: Ensino, Filosofia e História das Ciências

IES: UFBA

O presente trabalho enfoca a educação intercultural, discutindo bases teórico-metodológicas para a construção de um diálogo entre conhecimento tradicional e conhecimento científico escolar na sala de aula, bem como desenvolvendo estudos empíricos sobre inovações educacionais visando tal diálogo. Assim, promoveu o desenho e a pesquisa de uma inovação didática para o estudo das estações do ano, o tempo e o clima e sua relação com a pesca na comunidade de Taganga (Magdalena, Colômbia), em colaboração com pescadores e professores locais.



Guilherme Henrique Gomes da Silva

Orientador: Ole Skovsmose

Tese: Equidade no acesso e permanência no ensino superior: o papel da educação matemática frente às políticas de ações afirmativas para grupos sub-representados

Programa de Pós-Graduação: Educação Matemática

IES: UNESP/RC

O estudo discute possibilidades de inclusão social e racial na universidade brasileira ao relacionar a educação matemática com as políticas de ações afirmativas. Seu propósito foi compreender como a educação matemática pode contribuir para a permanência e progresso de estudantes de cursos superiores da área de exatas, beneficiários de ações afirmativas. Os resultados chamam a atenção para as possibilidades de engajamento da educação matemática nas dimensões de ingresso e permanência destas políticas, enfatizando elementos importantes para sua retenção e progresso acadêmico.

Prêmio Capes Interfarma de Inovação e Pesquisa 2017

Autores Premiados

Biotecnologia, Enfermagem, Farmácia, Medicina e Odontologia

Ciências Biomédicas (Genética; Fisiologia, Bioquímica, Farmacologia; Imunologia, Microbiologia, Parasitologia e Biologia Celular)

Henrique Gama Ker

Tese: Do Leishflow ao Leishplex: inovações tecnológicas da sorologia por citometria de fluxo aplicado ao diagnóstico da leishmaniose visceral canina

No presente estudo, buscou-se avaliar o desempenho das metodologias sorológicas que atualmente são – e os que já foram – adotadas pelo Ministério da Saúde do Brasil (DPP, ELISA e RIFI), assim como a sorologia por Citometria de Fluxo (CF), no diagnóstico da Leishmaniose Visceral Canina (LVC). Os ensaios foram conduzidos em uma ampla variedade de amostras de soro, e incluiu cães naturalmente infectados por *Leishmania infantum* portadores de diferentes formas clínicas, cães infectados com outras protozooses caninas (*L. braziliensis*, *Trypanosoma cruzi*, *Ehrlichia canis* e *Babesia canis*) e cães vacinados contra LVC (Leishmune®, Leish-Tec® e LBSap). Quanto ao teste por CF LeishFlow, destacou-se a sensibilidade de 95,0% nos cães assintomáticos, oligossintomáticos e sintomáticos. A combinação dos sistemas A4-rLci1A e E4-rLci2B, LeishPlex, apresentou sensibilidade de 85,0% nos cães assintomáticos, e 100,0% nos grupos oligossintomático e sintomático. Portanto, a inovação LeishPlex resultou em uma elevação da precisão geral de acertos. O conjunto de dados evidenciados neste trabalho fortalecem a sorologia por CF como uma importante abordagem para o diagnóstico sorológico da LVC.

Orientador: Alexandre Barbosa Reis

Coorientador: Andréa Teixeira de Carvalho

Programa de Pós-Graduação em Ciências Farmacêuticas da UFOP

Juliana Carvalho Santos

Tese: Determinação do perfil epigenético relacionado aos sistemas de reparo ao DNA influenciados pela infecção por *Helicobacter pylori*

A infecção por *H. pylori* é considerado o principal fator de risco para o desenvolvimento do câncer gástrico. Este estudo demonstra que a infecção por *H. pylori* estimula a proliferação celular, translocação de β -catenina, indução de danos ao DNA e de genes de reparo. Determinou-se que SOX9, induzido por *H. pylori*, é essencial para a manutenção das CSCs e estimula processos associados à carcinogênese. Nossos resultados fornecem um novo mecanismo epigenético causado por *H. pylori* e fornece evidências pré-clínicas para a pesquisa de alvos terapêuticos para combater o câncer gástrico.

Orientador: Marcelo Lima Ribeiro

Programa de Pós-Graduação em Genética e Biologia Molecular - Unicamp

 Fundação Carlos Chagas

Universidade Federal de Pernambuco
FCW

FULBRIGHT

INTERFARMA

 **CAPES**

MINISTÉRIO DA
EDUCAÇÃO



www.capes.gov.br