



**SERVIÇO PÚBLICO FEDERAL  
UNIVERSIDADE FEDERAL DO PARÁ  
HOSPITAL UNIVERSITÁRIO JOÃO DE BARROS**



# **RESÍDUOS DE SERVIÇOS DE SAÚDE**

## **HUJBB 2010**

**ANDRÉ PIMENTEL NASCIMENTO**

**ENG.º. SANITARISTA – CREA/PA: 13.148 D**



# SERVIÇO PÚBLICO FEDERAL

## UNIVERSIDADE FEDERAL DO PARÁ

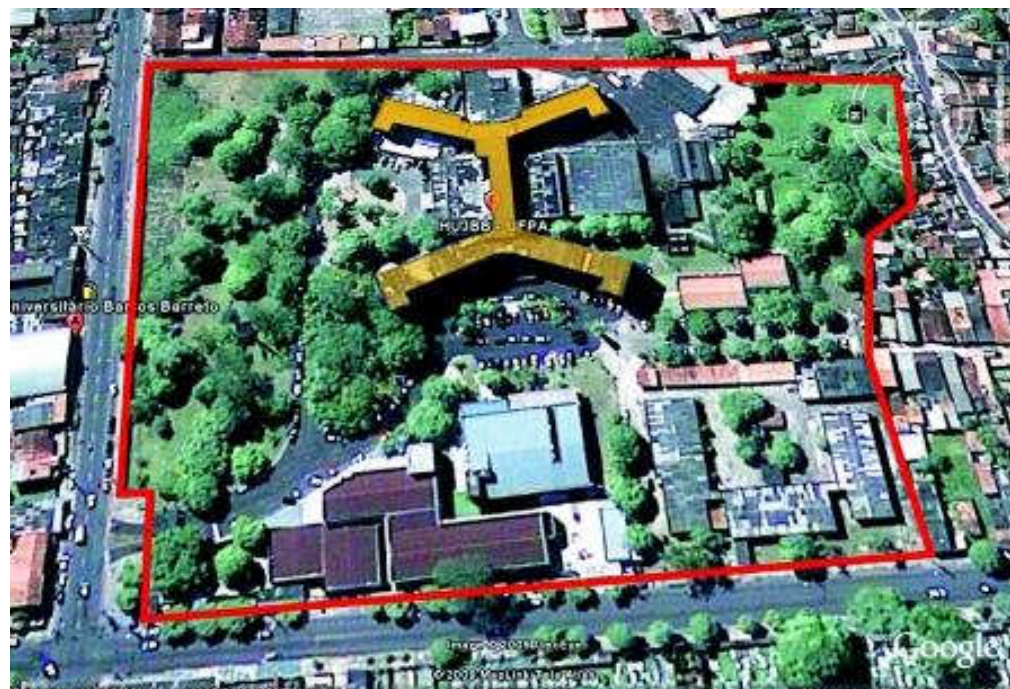
### HOSPITAL UNIVERSITÁRIO JOÃO DE BARROS



#### LOCALIZAÇÃO:

O Estabelecimento Assistencial de Saúde e áreas verdes existentes localizam-se no município de Belém no **Estado do Pará**, em um terreno recortado e acidentado, com desníveis superiores a 1m.

Este terreno perfaz uma área de aproximadamente **44.940,21 m<sup>2</sup>**, situado no bairro do Guamá, **Rua dos Mundurucus N° 4487**, limitando-se pelo lado direito com a **Rua Barão de Mamoré**, esquerdo **Alameda dos Arcanjos** e ao fundo com a **Rua Napoleão Laureano**.





# SERVIÇO PÚBLICO FEDERAL

## UNIVERSIDADE FEDERAL DO PARÁ

### HOSPITAL UNIVERSITÁRIO JOÃO DE BARROS



#### ESTRUTURA GERAL:

ÁREA CONSTRUIDA	
Subsolo	479,88 m <sup>2</sup>
Térreo	4.592,08 m <sup>2</sup>
1° Pavimento	3.749,79 m <sup>2</sup>
2° Pavimento	2.551,12 m <sup>2</sup>
3° Pavimento	1.806,08 m <sup>2</sup>
4° Pavimento	1.806,08 m <sup>2</sup>
5° Pavimento	1.178,94 m <sup>2</sup>
Casa de Máquinas	333,99 m <sup>2</sup>

RESUMO DA ESTRUTURA GERAL			
Área Total	44.940,21 m <sup>2</sup>	Capacidade de Leitos Instalados	312
Área Construída	25.896,09 m <sup>2</sup>	Leitos Ativados	282
Área Expandida (2008)	361,77 m <sup>2</sup>	N° de Salas de aula	10
Área Prevista para Ampliação	9.699,18 m <sup>2</sup>	N° de Laboratórios	02
Prédios Anexos	8	N° de Auditórios	02
N° de Consultórios	35	N° de Ambulatórios	02



# SERVIÇO PÚBLICO FEDERAL UNIVERSIDADE FEDERAL DO PARÁ HOSPITAL UNIVERSITÁRIO JOÃO DE BARROS



## **HOSPITAL DE REFERÊNCIA:**

- Referência para Patologias do Tórax;
- Referência para DIP / Meningites, AIDS, entre outras;
- Referência para Cirurgias do Tórax, Gastroenterologia, Vascular e Cabeça e Pescoço;
- Classificação de “bom”, com desgastes sérios na sua estrutura física e de equipamentos;
- Rigor dos procedimentos e patrimônio de conhecimentos;
- Consciência das patologias ali tratadas e grande pressão da demanda espontânea;
- Patologias crônico-degenerativas (câncer, diabetes, DPOC, broncocquietasia, entre outras )e nosologias emergentes e reemergentes (AIDS, tuberculose, malária, influenza, cólera, dengue e raiva humana).



# SERVIÇO PÚBLICO FEDERAL UNIVERSIDADE FEDERAL DO PARÁ HOSPITAL UNIVERSITÁRIO JOÃO DE BARROS



## **GERENCIAMENTO DOS RESÍDUOS DE SERVIÇOS DE SAÚDE:**

Constitui-se em um conjunto de procedimentos de gestão, planejados e implementados a partir de bases científicas e técnicas, normativas e legais, com o objetivo de minimizar a produção de resíduos e proporcionar aos resíduos gerados, um encaminhamento seguro, de forma eficiente, visando à proteção dos trabalhadores, a preservação da saúde pública, dos recursos naturais e do meio ambiente.

## **TIPOS DE RESÍDUOS:**

**GRUPO A** – é identificado pelo símbolo de substância infectante constante na NBR-7500 da ABNT, com rótulos de fundo branco, desenho e contornos pretos.

**GRUPO B** – é identificado através do símbolo de risco associado, de acordo com a NBR 7500 da ABNT e com discriminação de substância química e frases de risco.

**GRUPO C** – é representado pelo símbolo internacional de presença de radiação ionizante (trifólio de cor magenta) em rótulos de fundo amarelo e contornos pretos, acrescido da expressão REJEITO RADIOATIVO.

**GRUPO D** – é identificado pelo símbolo de substância infectante constante na NBR-7500 da ABNT, com rótulos de fundo branco, desenho e contornos pretos, acrescido da inscrição de RESÍDUO PERFUROCORTE, indicando o risco que apresenta o resíduo.



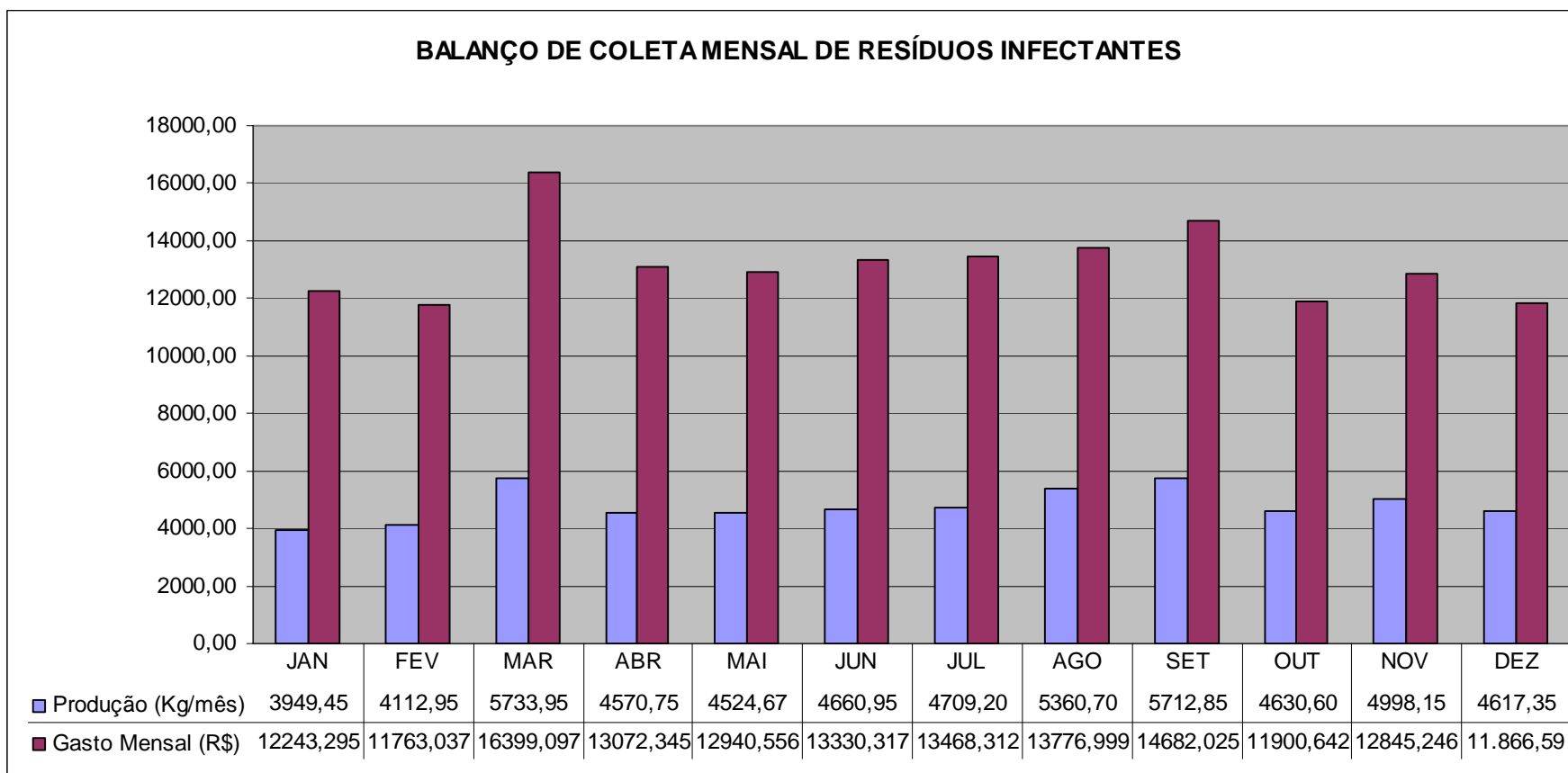
# SERVIÇO PÚBLICO FEDERAL

## UNIVERSIDADE FEDERAL DO PARÁ

### HOSPITAL UNIVERSITÁRIO JOÃO DE BARROS



#### QUANTIDADE DE RESÍDUOS INFECTANTES GERADOS NO HUIBB NO ANO DE 2010:





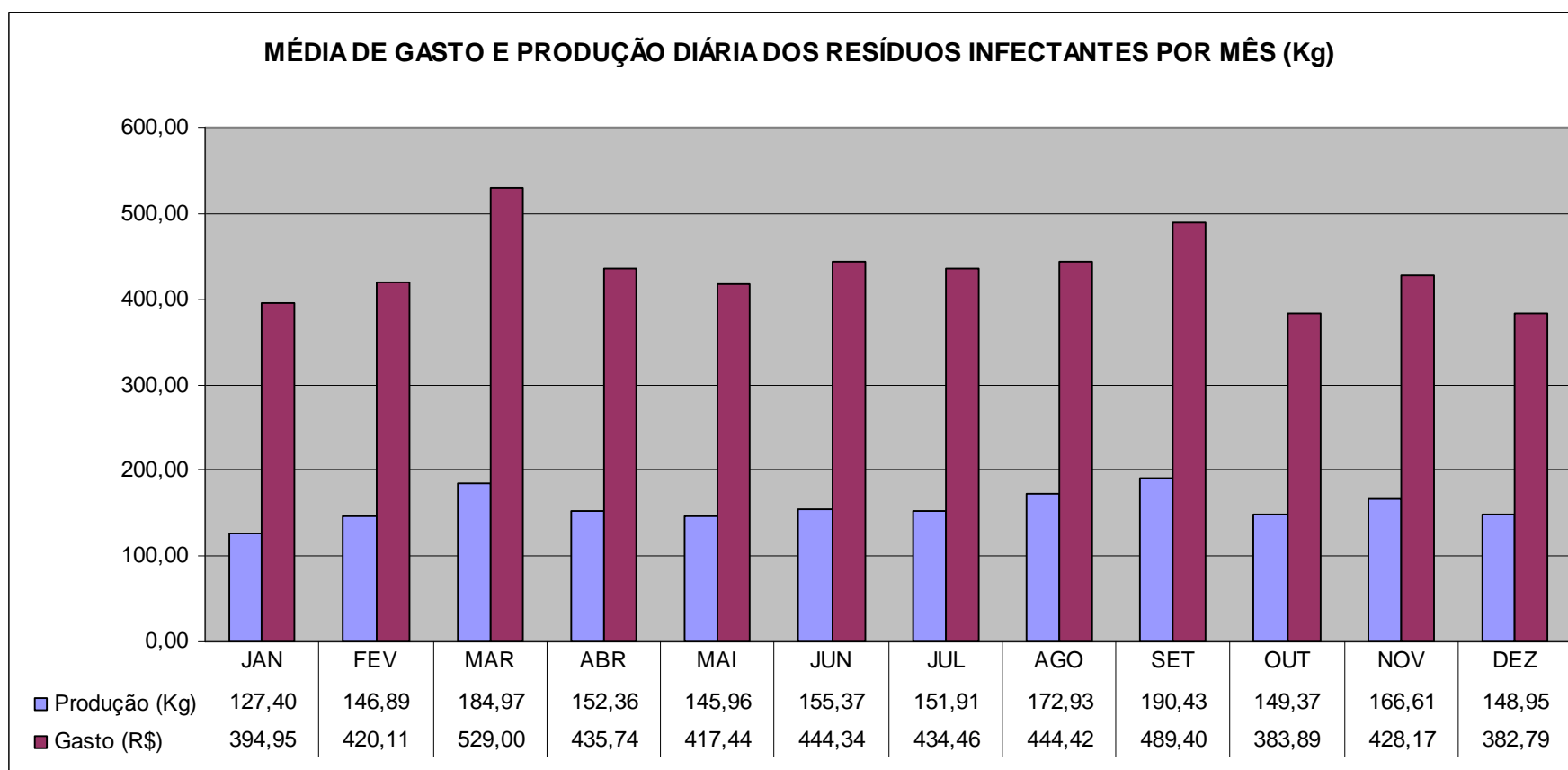
# SERVIÇO PÚBLICO FEDERAL

## UNIVERSIDADE FEDERAL DO PARÁ

### HOSPITAL UNIVERSITÁRIO JOÃO DE BARROS



#### GASTOS COM RESÍDUOS INFECTANTES GERADOS NO HUIBB NO ANO DE 2010:







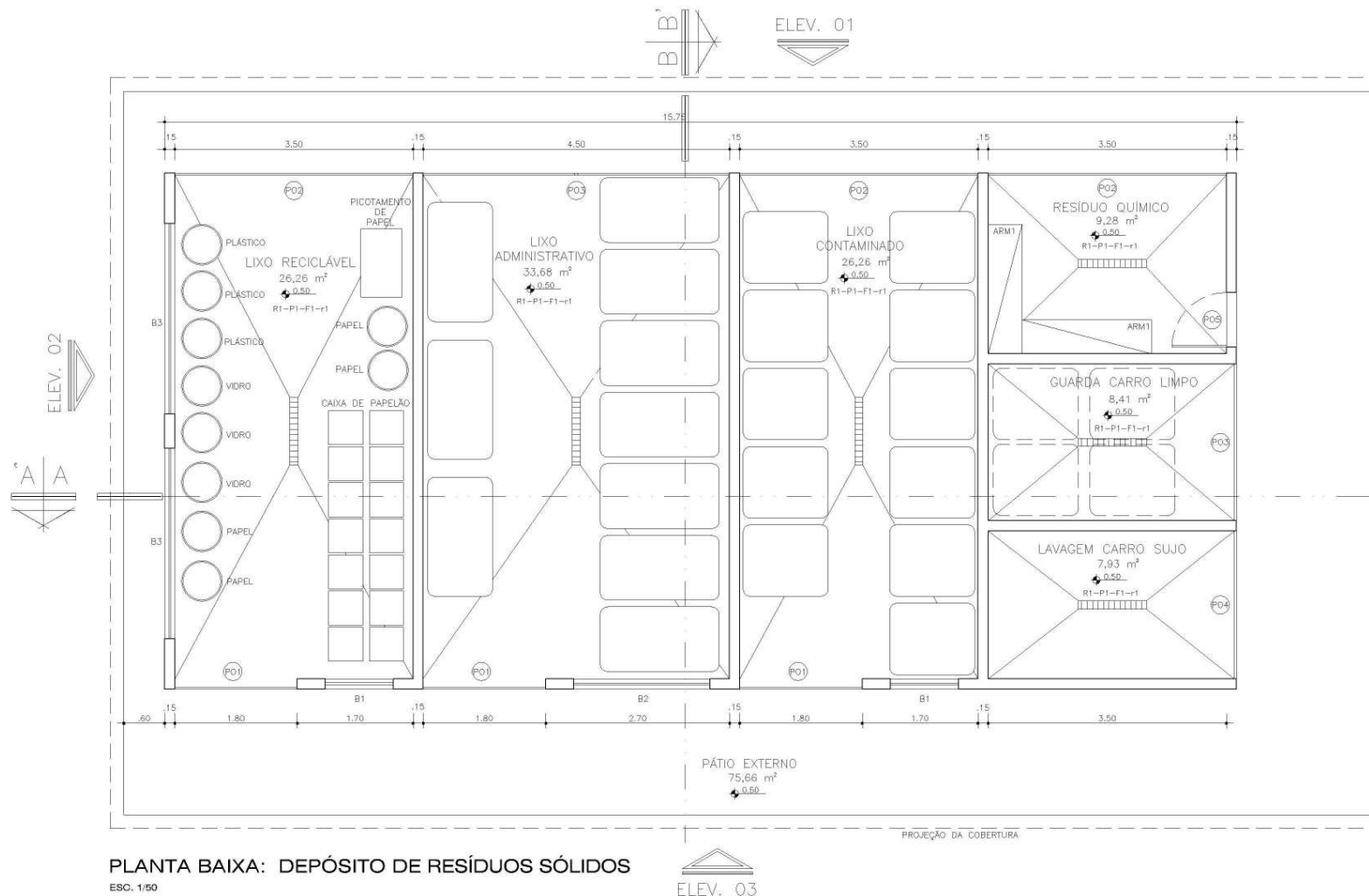
# SERVIÇO PÚBLICO FEDERAL

## UNIVERSIDADE FEDERAL DO PARÁ

### HOSPITAL UNIVERSITÁRIO JOÃO DE BARROS



#### PROJETO DO DEPÓSITO DE RESÍDUOS SÓLIDOS:



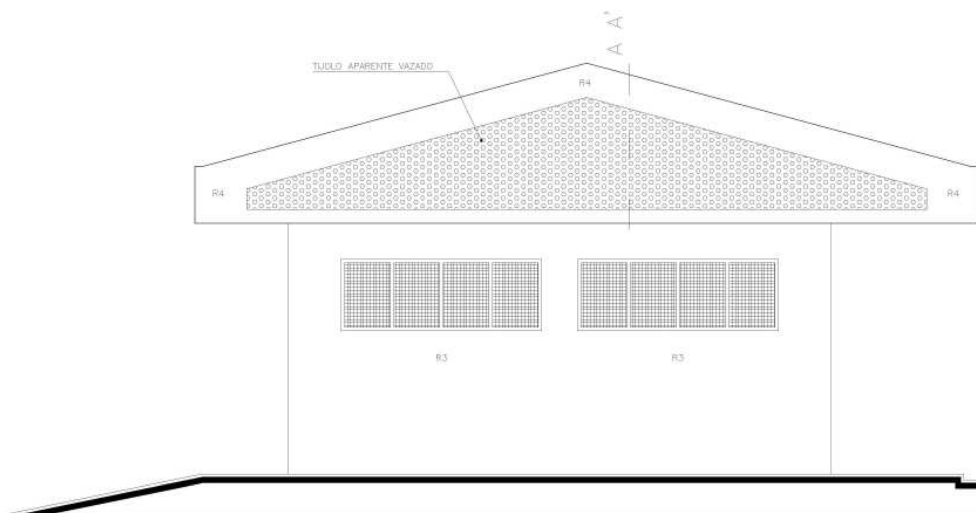




# SERVIÇO PÚBLICO FEDERAL

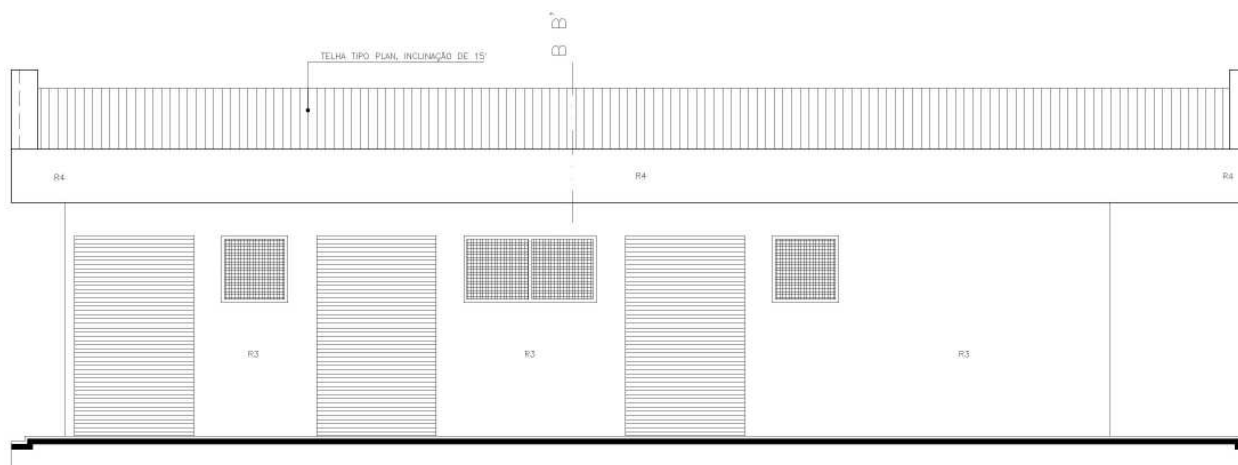
## UNIVERSIDADE FEDERAL DO PARÁ

### HOSPITAL UNIVERSITÁRIO JOÃO DE BARROS



ELEVAÇÃO 02: DEPÓSITO DE RESÍDUOS SÓLIDOS

ESC. 1/50



ELEVAÇÃO 03: DEPÓSITO DE RESÍDUOS SÓLIDOS

ESC. 1/50