



INDICADORES DA  
♦ **QUALIDADE** ♦  
NA EDUCAÇÃO

ação  
educativa  
BRASIL

unicef



INEP

[www.mec.gov.br/seb/conselhoescolar](http://www.mec.gov.br/seb/conselhoescolar)

## Origem da iniciativa

**É preciso colocar os indicadores educacionais a serviço da mobilização social pela qualidade da escola.**

**Coordenação:** Ação Educativa, Unicef, Phud e Inep/MEC

**Grupo Técnico:** Campanha Nacional pelo Direito a Educação – CENPEC – CNTE – CONSED - Fundação Abrinq – Fundescola – IBGE - Instituto Pólis – IPEA – Undime – Uncme – Caise, Seif e Seesp/ MEC

# Histórico

## 2003

- Primeira reunião do grupo técnico para orientar e apoiar o desenvolvimento da proposta.
- Aplicação piloto de versão preliminar dos Indicadores.
- Segunda reunião do grupo técnico agregando escolas e redes que participaram da aplicação piloto.
- Publicação do Manual

## 2004

- Disseminação
- Acompanhamento da utilização dos indicadores em escolas.

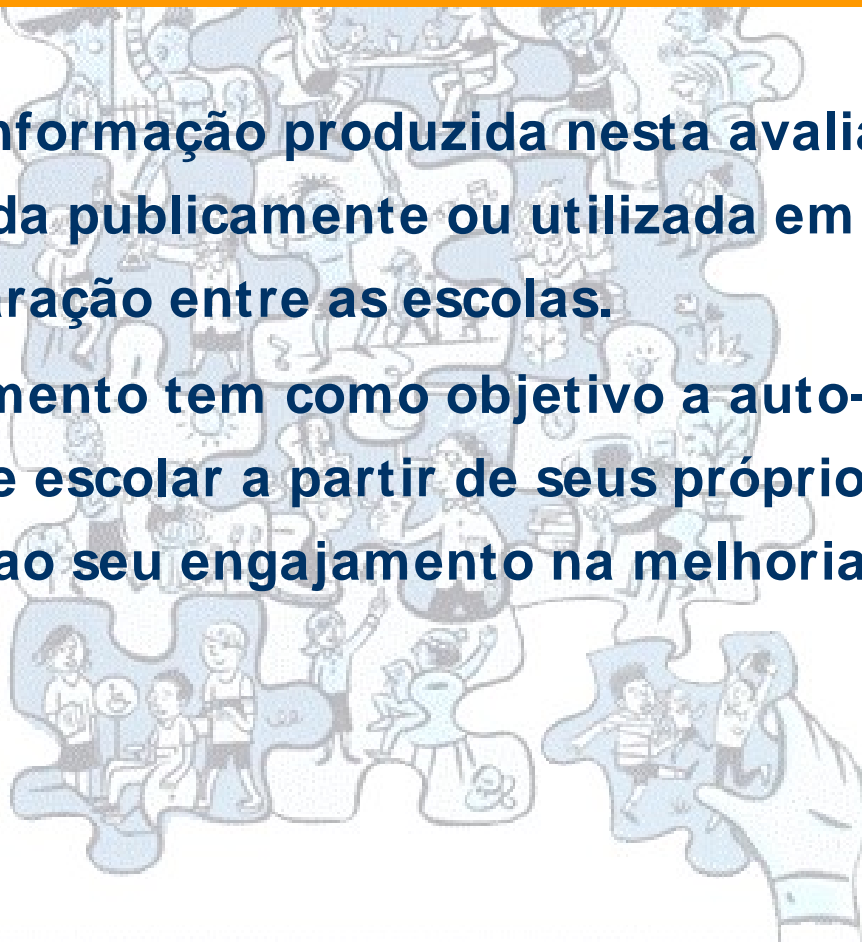
# Público Alvo: A comunidade escolar

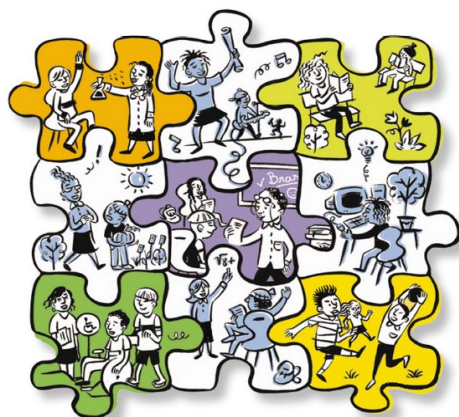
**Quem é a comunidade escolar?**

- **Profissionais da unidade escolar.**
- **Alunos e alunas.**
- **Famílias.**
- **Associações do entorno, comerciantes.**
- **Conselhos (Escolar, da Educação e da Infância e Adolescência).**
- **Redes de ensino.**
- **Universidades.**
- **Outras instituições interessadas e diretamente envolvidas com os problemas da escola e com sua melhoria.**

# A informação é da escola!

- Nenhuma informação produzida nesta avaliação deverá ser divulgada publicamente ou utilizada em rankings ou para comparação entre as escolas.
- Este instrumento tem como objetivo a auto-avaliação da comunidade escolar a partir de seus próprios critérios, com vistas ao seu engajamento na melhoria da qualidade.





# Uma visão ampla de qualidade educacional

## As Dimensões

1. Ambiente Educativo
2. Prática Pedagógica
3. Avaliação
4. Gestão Escolar Democrática
5. Formação e Condições de Trabalho dos Profissionais da Escola
6. Espaço Físico Escolar
7. Acesso, Permanência e Sucesso na Escola

# Operacionalização

**DI MENSÕES**

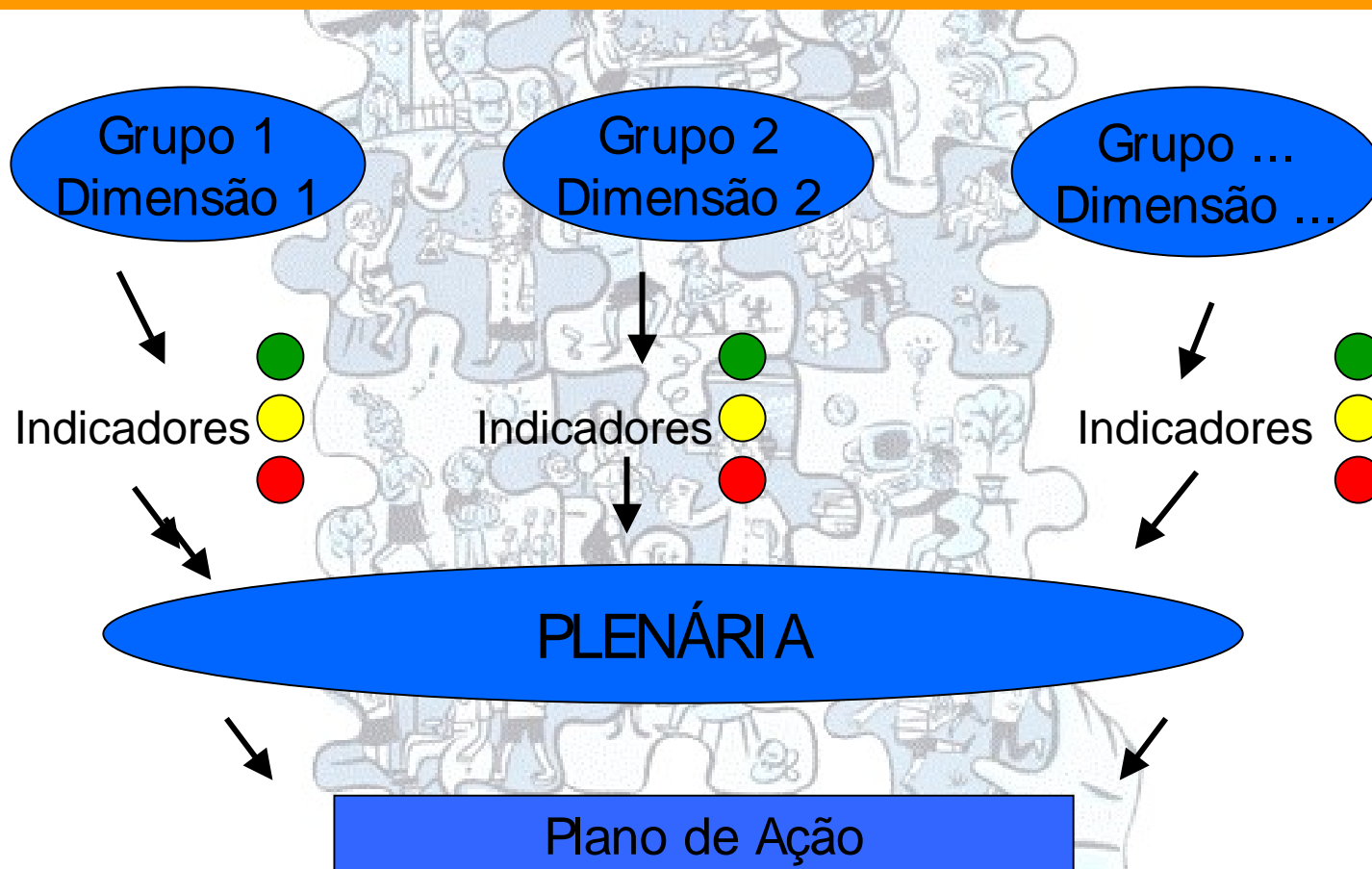


**INDICADORES**



**PERGUNTAS**

# Construção dos consensos e explicitação de conflitos: o que podemos fazer?

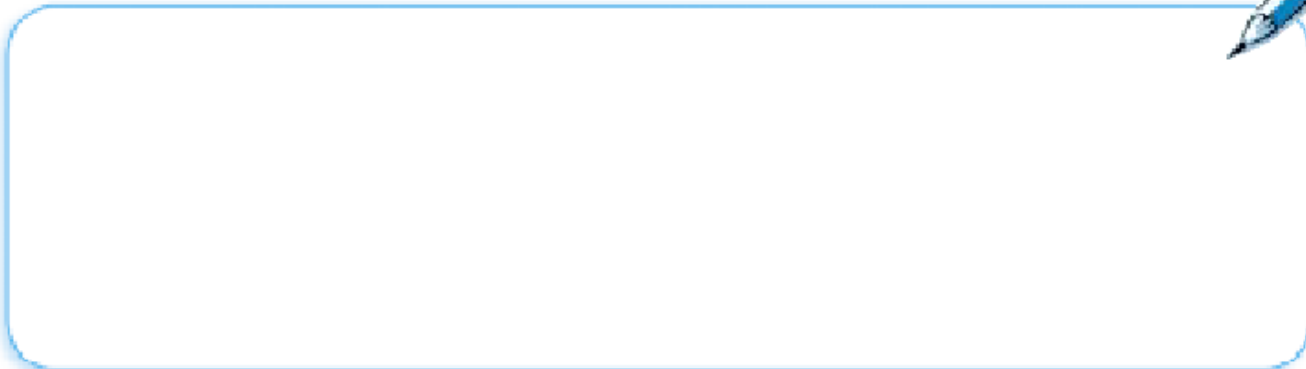


# Exemplo: Dimensão Prática pedagógica

## Indicadores e perguntas

- 1. Proposta pedagógica definida e conhecida por todos**
- 1.1.** A escola possui uma proposta pedagógica escrita (em forma de documento)?
- 1.2.** Os professores participaram ativamente da elaboração da proposta pedagógica da escola?
- 1.3.** Todos os que trabalham na escola, pais e alunos conhecem a proposta pedagógica da escola?
- 1.4.** A proposta pedagógica é atualizada periodicamente?

Explicar resumidamente as razões da cor atribuída pelo grupo ao indicador *Proposta pedagógica definida e conhecida por todos*.



# Exemplo

## Sugestão de formato para a elaboração do Plano de Ação

Nome da escola: \_\_\_\_\_

Período de duração das ações previstas: \_\_\_\_\_

Dimensão	Indicador	Problemas prioritários	Ações (O que fazer?)	Responsável	Prazo

## Lições das experiências

### Os Indicadores da Qualidade na Educação:

- Favorecem reflexão e engajamento da comunidade escolar.
- Favorecem dinâmicas de construção de consensos e identificação dos conflitos entre diferentes segmentos da comunidade escolar.
- Geram demandas para resolução de problemas.
- Geram a necessidade de constituir atores políticos coletivos.
- Direcionam a comunidade escolar para realizar ações visando a melhoria da qualidade da escola.

**Visite o site**

**[www.acaoeducativa.org/indicadores](http://www.acaoeducativa.org/indicadores)**



This document was created with Win2PDF available at <http://www.daneprairie.com>.  
The unregistered version of Win2PDF is for evaluation or non-commercial use only.