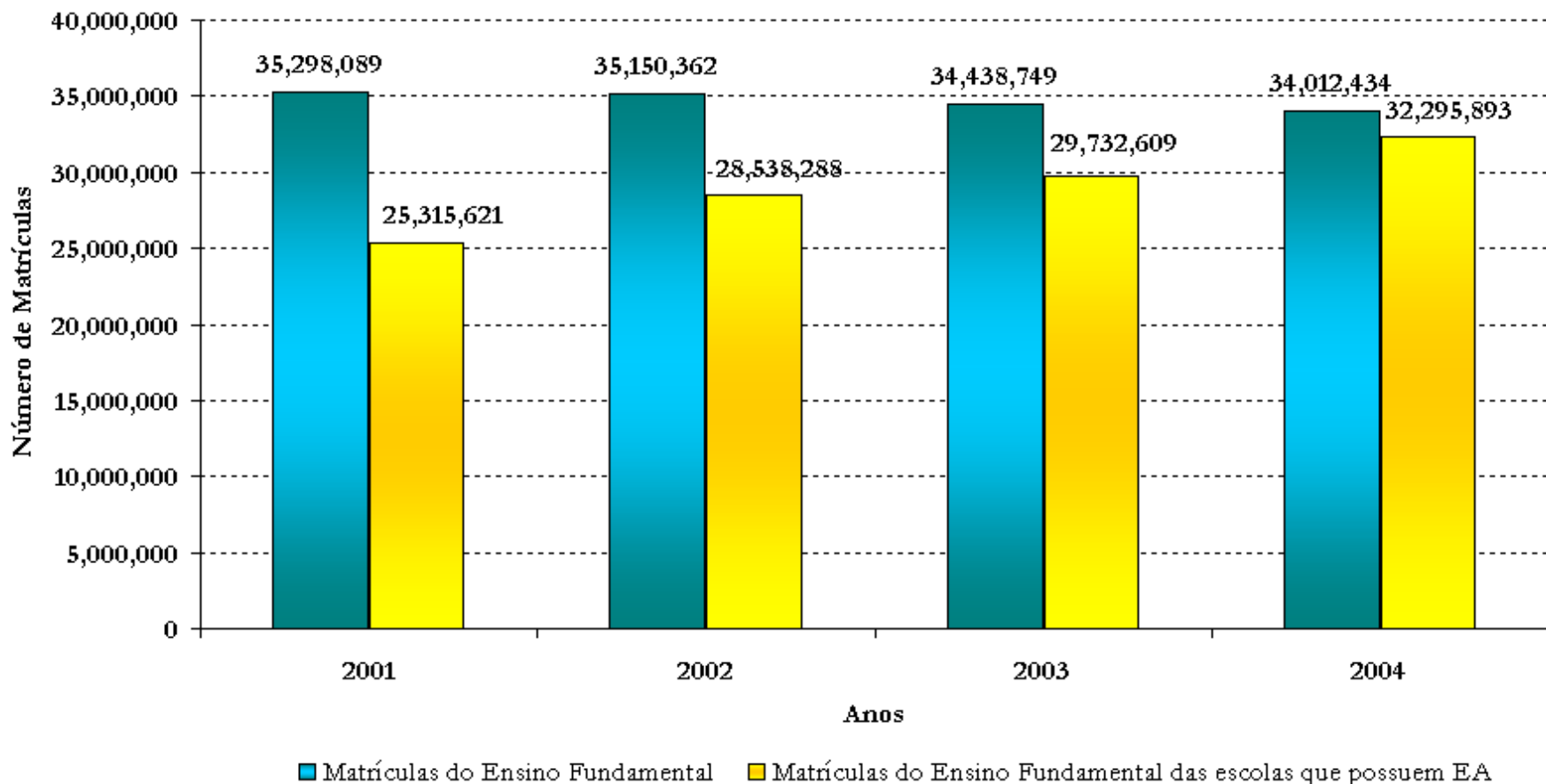


Evolução do número de matrículas no Ensino Fundamental e nas escolas do Ensino Fundamental que oferecem Educação Ambiental - Brasil 2001/2004



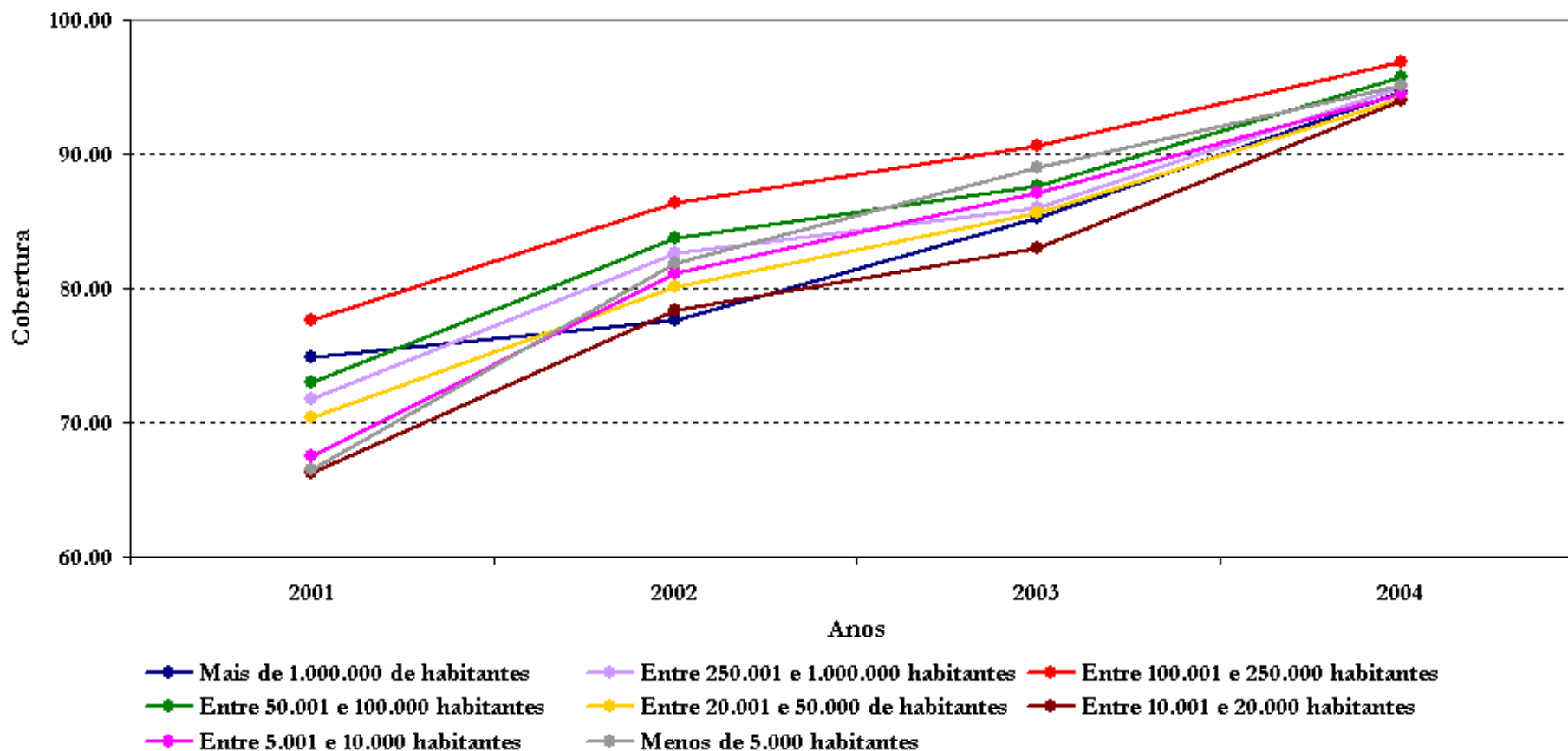
Fonte: Censo Escolar - MEC/INEP.

Evolução da Cobertura de matrículas da Educação Ambiental no Brasil e nas Grandes Regiões - 2001/2004

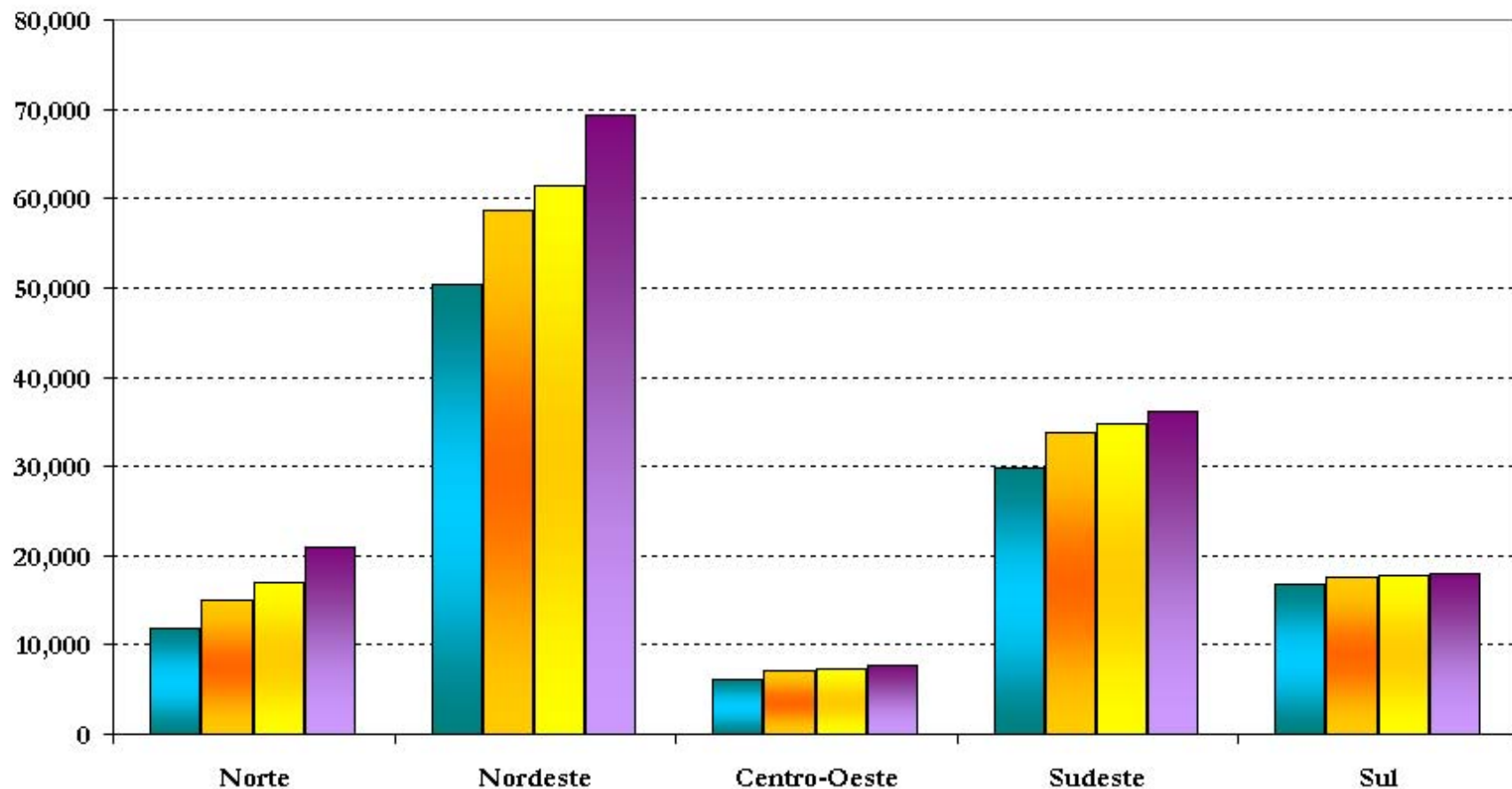
Brasil e Grandes Regiões	2001	2002	2003	2004
Brasil	71.72	81.19	86.33	94.95
Norte	54.84	67.00	76.25	92.94
Nordeste	64.10	74.43	80.35	92.49
Centro-Oeste	71.60	82.16	87.56	95.80
Sudeste	80.17	89.04	92.62	96.93
Sul	81.58	87.88	91.76	96.93

Fonte: Censo Escolar MEC/INEP.

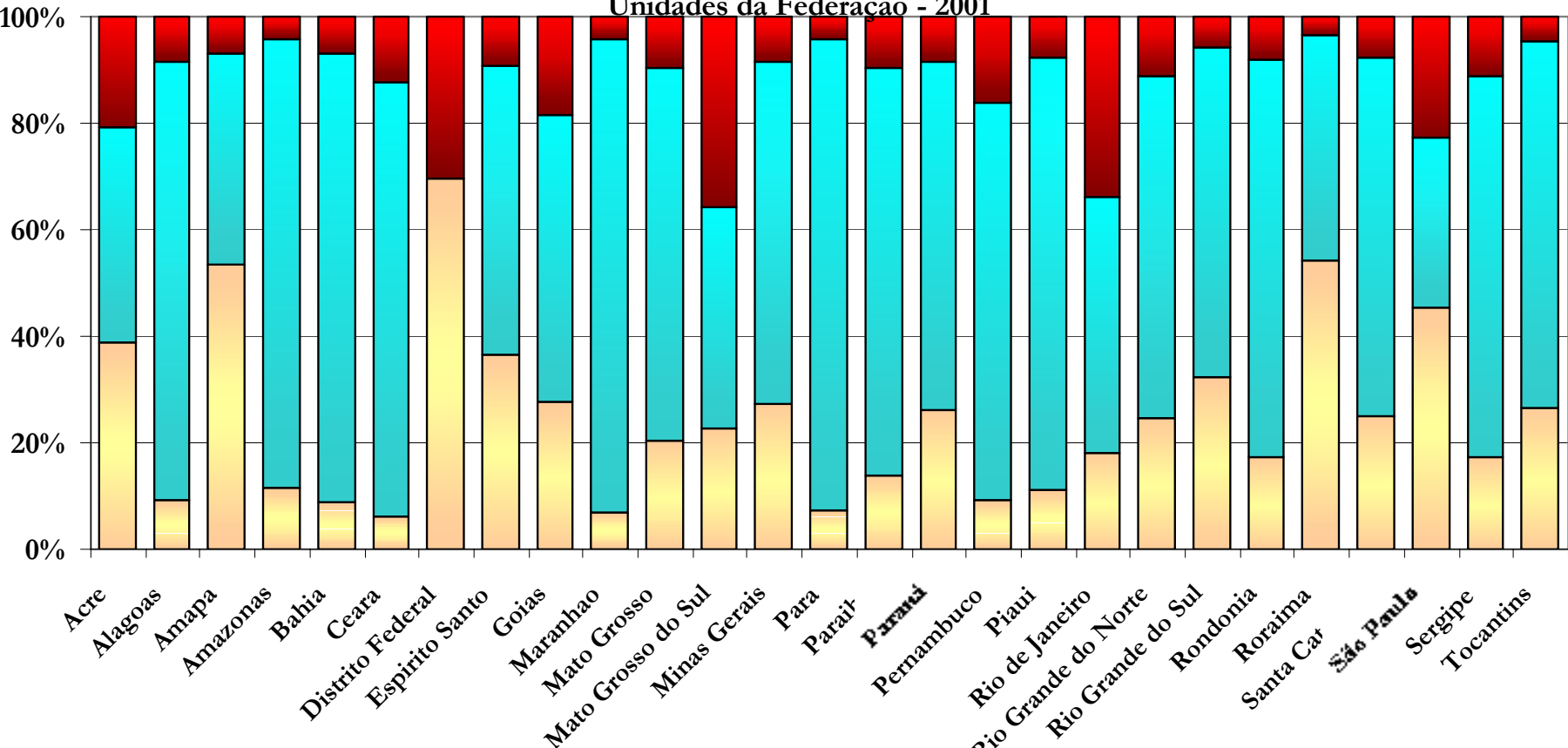
Evolução da cobertura de matrículas das escolas que oferecem Educação Ambiental no Brasil, 2001/2004



Evolução do número de escolas do Ensino Fundamental que oferecem Educação Ambiental, segundo as grandes regiões do Brasil - 2001/2004



Participação relativa das escolas que oferecem EA segundo a dependência administrativa -
Unidades da Federação - 2001



Fonte: Censo Escolar - MEC/INEP.

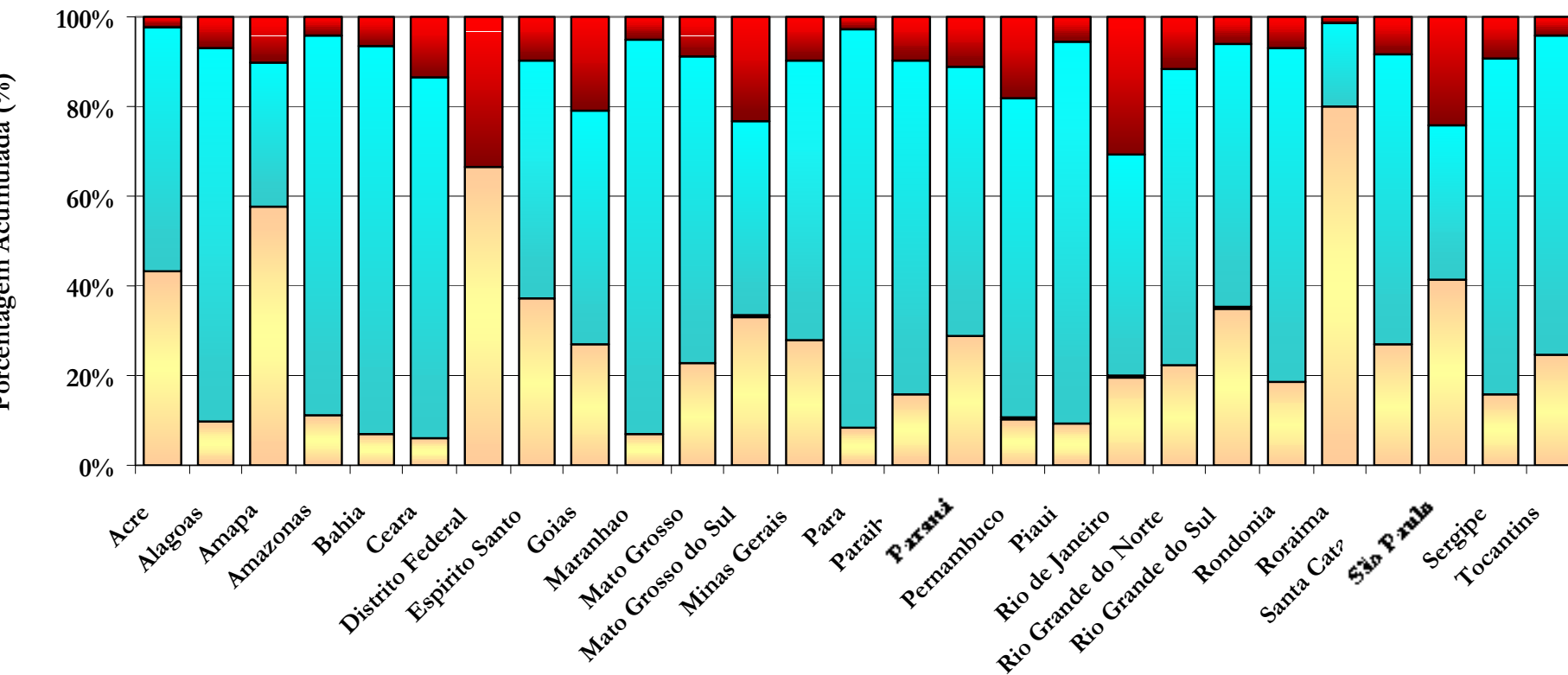
Estadual

Federal

Municipal

Particular

Participação relativa das escolas que oferecem EA segundo a dependência administrativa -
Unidades da Federação - 2004



Fonte: Censo Escolar - MEC/INEP.

Unidades da Federação
 Estadual
 Federal
 Municipal
 Particular